

# ATTERRISSAGE A VUE

## Visual landing

Ouvert à la CAP  
Public air traffic

# L' AIGLE ST MICHEL

## AD 2 LFOL ATT 01

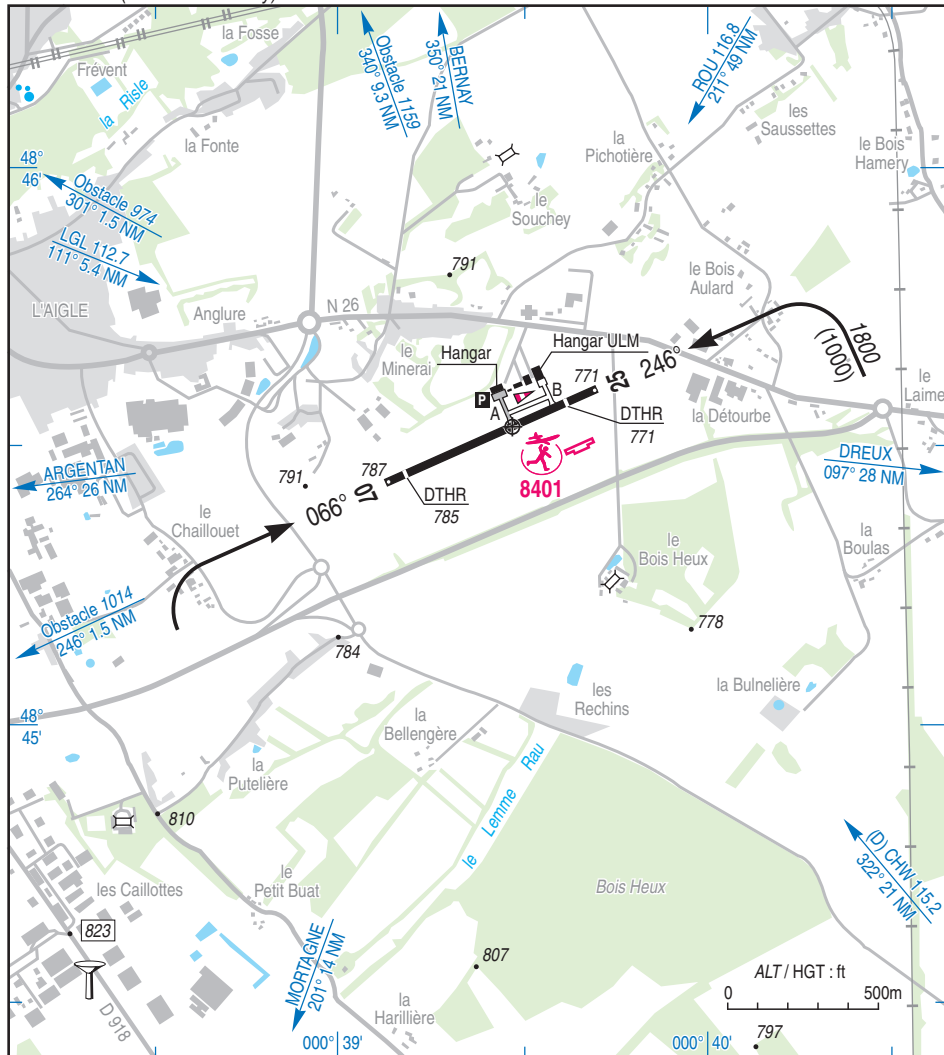
10 OCT 19

					<b>ALT AD : 787 (28 hPa)</b> LAT : 48 45 32 N LONG : 000 39 28 E	<b>LFOL</b> VAR : 0° (15)
---	---	---	---	---	--	------------------------------

APP : NIL

TWR : NIL

A/A : 126.850 (FR seulement/only)



RWY	QFU	Dimensions Dimension	Nature Surface	Résistance Strength	TODA	ASDA	LDA
07	066	763 x 20	Revêtue Paved	2.5 / - / -	763	763	696
25	246				763	763	638

Aides lumineuses : NIL

Lighting aids : NIL

## L'AIGLE ST MICHEL

### Consignes particulières / *Special instructions*

#### Conditions d'utilisation de l'AD

AD réservé aux ACFT munis de radio.

#### Procédures et consignes particulières

Roulage interdit hors RWY et TWY.

#### Activités particulières

Activité voltige (N°6245) 2000 ft AMSL - 4500 ft AMSL.

Axe RWY 07/25 de 2000 m de longueur centré sur ARP.  
HOR de jour uniquement : 0900-1100, 1200-1730 (ETE - 1HR).

Activité selon protocole réservée aux pilotes autorisés par DSAC Ouest.

Information des usagers sur LFOL A/A.

AEM (N° 8401) : 0700-2000, de jour uniquement (ETE : - 1 HR) - 500 ft ASFC.

#### AD operating conditions

AD reserved for radio-equipped ACFT.

#### Procedures and special instructions

Taxiing prohibited except on RWY and TWY.

#### Special activities

Acrobatic activity (N° 6245) 2000 ft AMSL - 4500 ft AMSL.

RWY 07/25 axis 2000 m long centered on ARP.  
SKED daytime only: 0900-1100, 1200-1730 (SUM - 1HR).

Activity reserved for pilots authorized by DSAC Ouest according to protocol.

Users' information on LFOL A/A.

AEM (NR 8401): 0700-2000, daylight hours only (SUM : - 1 HR) - 500 ft ASFC.

### Informations diverses / *Miscellaneous*

Horaires sauf indication contraire / *Timetables unless otherwise specified*  
UTC HIV ; HOR ETE : -1HR / UTC WIN ; SUM SKED : -1HR

- 1- **Situation / Location** : 2 km ESE l'Aigle (61 - Orne).
- 2- **ATS** : NIL.
- 3- **VFR de nuit / Night VFR** : Non agréé / *Not approved*.
- 4- **Exploitant d'aérodrome / AD operator** : Ville de / *City of* L'AIGLE  
61300 L'AIGLE TEL : 02 33 84 16 16.
- 5- **CAA** : DSAC-O (voir / *see* GEN).
- 6- **BRIA** : BORDEAUX (voir / *see* GEN).
- 7- **Préparation du vol / Flight preparation** : Acheminement FPL VFR / *Addressing VFR FPL* : voir / *see* GEN 12.
- 8- **MET** : VFR : voir / *see* GEN VAC ; IFR : voir / *see* AIP GEN 3.5 ; Station : NIL.
- 9- **Douanes, Police / Customs, Police** : NIL.
- 10- **AVT** : NIL
- 11- **RFFS** : Niveau 1 / *Level 1*.
- 12- **Péril animalier / Wildlife strike hazard** : NIL.
- 13- **Hangars pour aéronefs de passage / Transient aircraft hangars** : NIL.
- 14- **Réparations / Repairs** : Aéro l'Aigle Maintenance TEL : 06 87 45 73 01 - TEL / FAX : 02 33 24 50 35  
E-mail : aerolaiglemaintenance@wanadoo.fr
- 15- **ACB** : de l'amicale des pilotes de L'AIGLE ST MICHEL TEL : 02 33 24 21 52  
ULM AIGLON TEL : 02 33 24 37 91 / 06 14 18 16 57 / 06 30 61 13 67 - E-mail : ulm.aiglou@free.fr