

# APPROCHE A VUE

## Visual approach

Ouvert à la CAP  
Public air traffic  
29 DEC 22

# CHALONS VATRY

## AD 2 LFOK APP 01

	<b>ALT AD : 586 (21 hPa)</b> LAT : 48 46 24 N LONG : 004 12 22 E	<b>LFOK</b> VAR : 2°E (20)
---	--	-------------------------------

ATIS : VATRY 136.380 (☎ 03 26 26 15 67)

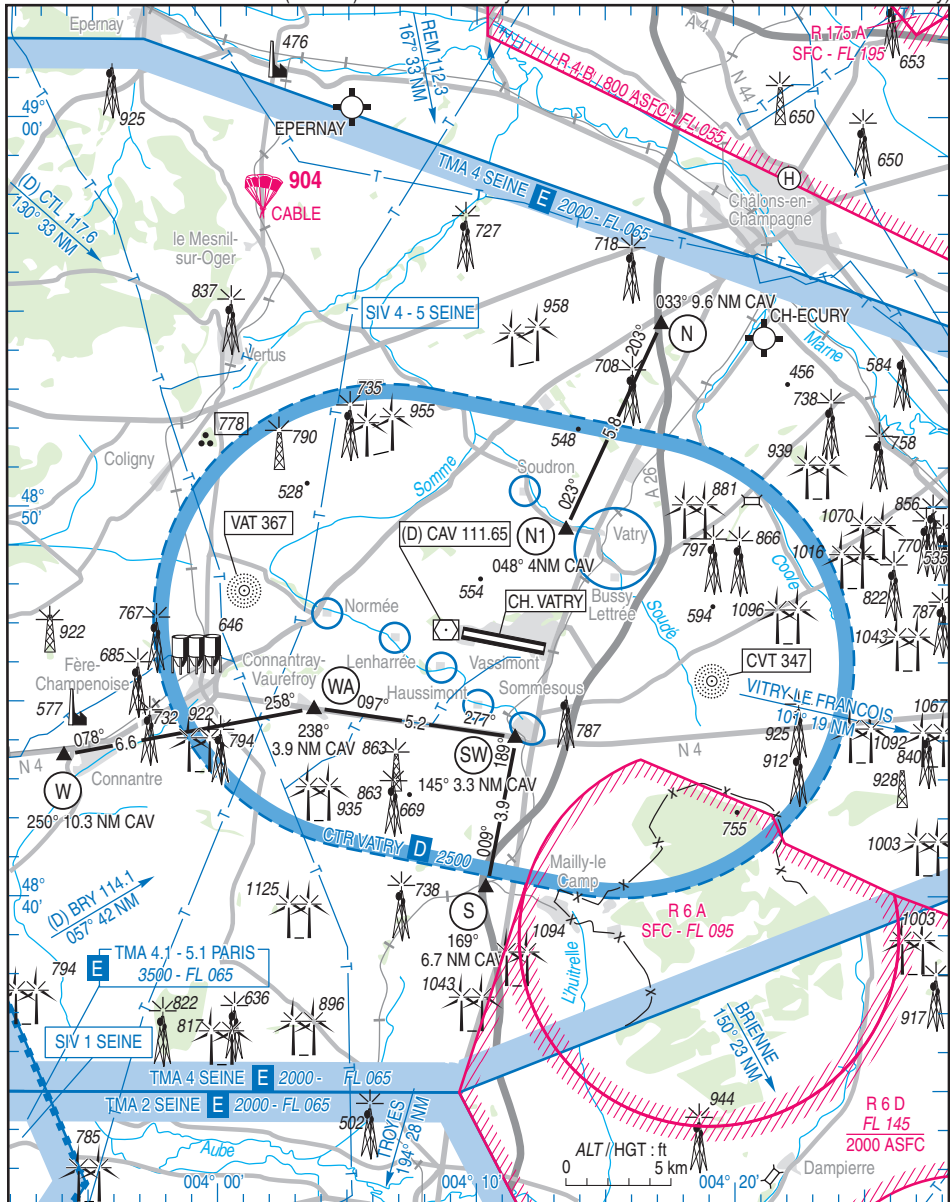
APP : SEINE Approche/Approach 118.890

TWR : 129.400

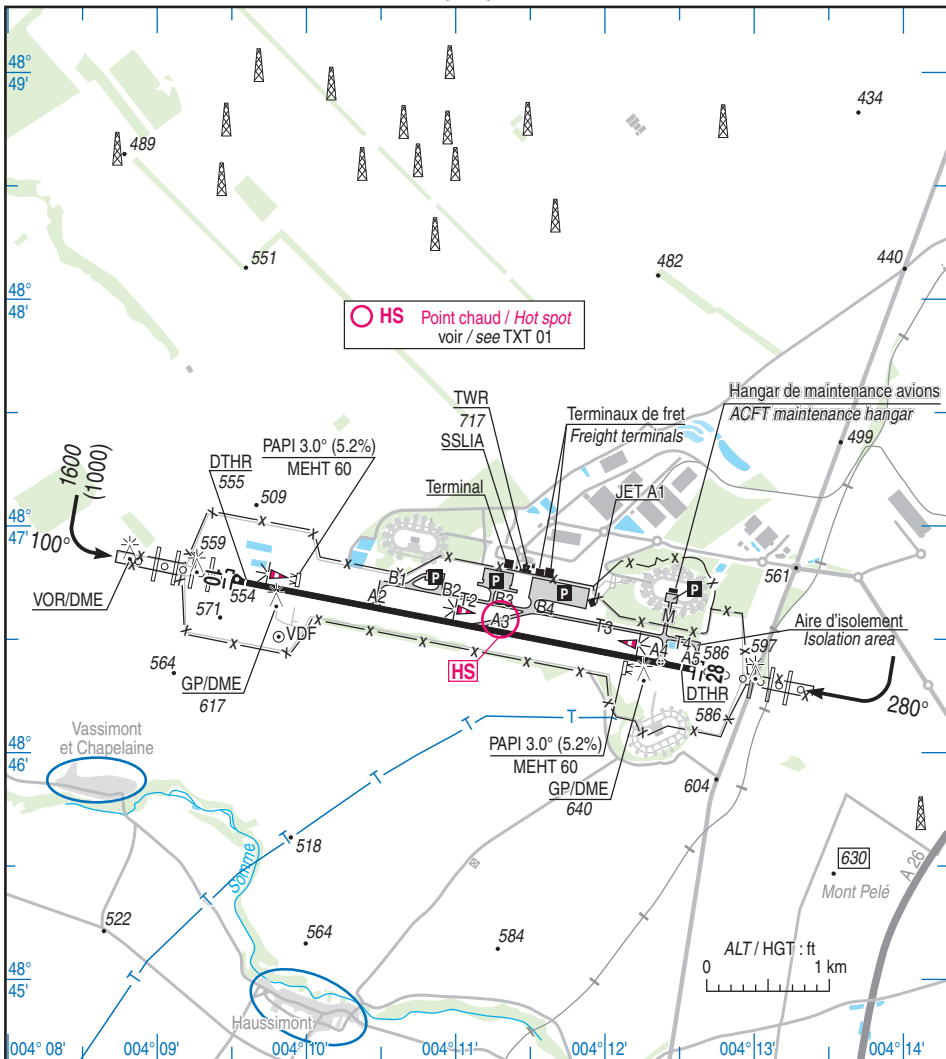
ILS RWY 10 CVD 111.3

AFIS : 129.400 Absence ATS : A/A (129.400) FR seulement /only ILS RWY 28 CVL 109.55 (ATS SKED seulement /only)

VDF



29 DEC 22



RWY	QFU	Dimensions Dimension	Nature Surface	Résistance Strength	TODA	ASDA	LDA
10	100	3860 x 45	Revêtue Paved	69 F/A/W/T	3920	3860	3750
28	280				3920	3860	3750

**Aides lumineuses :**  
 HI ligne APCH RWY 10 et RWY 28  
 HI/BI RWY 10/28

**Lighting aids :**  
 LIH APCH line RWY 10 and RWY 28  
 LIH/LIL RWY 10/28

---

**CHALONS VATRY**


---

**Consignes particulières / Special instructions**
**Conditions d'utilisation de l'AD**

AD interdit aux planeurs, ULM et aérostats.

AD réservé aux ACFT munis de radio.

Assistance obligatoire pour tout ACFT de MTOW > 4 t.

Accès PRKG sur PPR PN 2HR auprès de l'exploitant d'aérodrome par TEL ou E-mail.

**Dangers à la navigation aérienne**

Hot spot : accès interdit à la piste via A3.

**Procédures et consignes particulières**

Des séparations réduites peuvent être appliquées à la demande du contrôle.

La pénétration de la LF-R 6A est interdite pendant les heures d'activité.

Roulage interdit hors RWY et TWY.

Alignement et décollage interdits depuis A3.

Entraînement vol à vue : Tous les avions dont la MTOW ≥ 20 t, et tout avion équipé de turbo réacteurs devra effectuer les circuits de vol à vue dans les conditions suivantes :

- altitude du circuit standard : 2100 ft AMSL.
- monter 1000 ft AMSL minimum dans l'axe avant de virer en vent arrière Nord ou Sud.
- Altitude minimale pour effectuer un circuit "basse hauteur" : 1300 ft AMSL.

**Activités diverses**

← Voltige (N° 6105 sur AD) :

500 ft ASFC – FL 055, axe RWY 10/28, 2000 m de part et d'autre du point 48° 46' 35" N – 004° 11' 00" E.

LUN-SAM 1000 – 1500 (ETE – 1 HR), uniquement pendant l'activité de la CTR VATRY et de la TMA 4 SEINE.

Activité réservée aux usagers signataires du protocole avec le SNA-Nord.

Information des usagers : VATRY TWR, VATRY ATIS, SEINE APP.

**AD operating conditions**

AD prohibited for gliders, ULM and aerostats.

AD reserved for radio-equipped ACFT.

Assistance mandatory for ACFT with MTOW > 4 t.

Apron access with PPR PN 2HR from AD operator by TEL or E-mail.

**Air navigation hazards**

Hot spot: RWY access prohibited via A3.

**Procedures and special instructions**

ATC may apply reduced separations.

Entrance within LF-R 6A is prohibited during activities HOR.

Taxiing prohibited except on RWY and TWY.

Line up and TKOF prohibited from A3.

VFR flights training: ACFT with MTOW ≥ 20 t and ACFT equipped with turbojets, must perform VFR flight circuits as specified below:

- standard circuit altitude: 2100 ft AMSL.
- climb 1000 ft AMSL minimum on course, before turning north or south downwind.
- minimum altitude to perform "low height" circuit: 1300 ft AMSL.

**Special activities**

Aerobatics (NR 6105) on AD :

500 ft ASFC – FL 055, RWY 10/28 axis, 2000 m each side of the point 48° 46' 35" N – 004° 11' 00" E.

MON-SAT : 1000 – 1500 (SUM – 1 HR), only during CTR VATRY and TMA SEINE activation.

Activity reserved for users who signed the protocol with SNA-Nord.

Users information on VATRY TWR, VATRY ATIS, SEINE APP.

## CHALONS VATRY

### VFR Spécial

Minimums VFR spécial (avion et hélicoptère) :

- En l'absence de vol IFR dans la CTR, VH  $\geq$  1500 mètres.
- En présence de vol IFR dans la CTR, VH  $\geq$  3500 mètres, rester au sud de la RN 4.

### Special VFR

*Special VFR minima (aircraft and helicopter):*

- *Without IFR flights in the CTR, VH  $\geq$  1500 metres.*
- *With IFR flights in the CTR, VH  $\geq$  3500 metres, stay south of RN 4.*

Points de compte rendu

*Reporting points*

Points	Coordonnées <i>Coordinates</i>	Noms <i>Names</i>
N	48°54'43"N - 004°17'10"E	Echangeur autoroutier A26 et D5 <i>A26 and D5 motorway interchange</i>
N1	48°49'26"N - 004°13'27"E	Usine à l'ouest de Vatry <i>Factory west of Vatry</i>
S	48°40'15"N - 004°10'24"E	Intersection autoroute A26 avec D98 et voie de chemin de fer <i>Intersection motorway A26, D98 and railway</i>
SW	48°44'06"N - 004°11'32"E	Silo de stockage à l'ouest de Sommesous <i>Silo west of Sommesous</i>
W	48°43'38"N - 003°54'00"E	Sucrerie de Connantré <i>Sugar plant of Connantré</i>
WA	48°44'51"N - 004°03'44"E	Ville de Connantray - Vaurefroy <i>Town of Connantray - Vaurefroy</i>

### VFR de nuit

De nuit, le parking W est accessible uniquement : Suite à un atterrissage en piste 10, après un dégagement de piste via les bretelles A4 ou A5. Suite à un atterrissage en piste 28, après un dégagement de piste via la bretelle A2.

### Night VFR

*At night, PRKG W is only accessible : Following LDG RWY 10, after RWY clearance via TWY A4 or A5. Following LDG RWY 28, after RWY clearance via TWY A2.*

### Equipement AD

Equipement de surveillance du trafic : AD équipé d'une visualisation radar (voir AD 1.0).

### AD equipment

*Traffic surveillance equipment: AD equipped with a radar display (see AD 1.0).*

---

**CHALONS VATRY**


---

**Informations diverses / Miscellaneous**

Horaires sauf indication contraire / *Timetables unless otherwise specified*  
 UTC HIV ; HOR ETE : -1HR / *UTC WIN ; SKED SUM : -1HR*

- 1 - **Situation / Location** : 22 km SW Châlons en Champagne (51 - Marne).
- 2 - **ATS** : TWR : Voir / *see NOTAM.*  
 AFIS : Hors HOR TWR PPR O/R auprès des opérations aéroportuaires / *Outside TWR SKED O/R to airport operations.*
- 3 - **VFR de nuit / Night VFR** : Agréé / *Approved.*
- 4 - **Exploitant d'aérodrome / AD operator** : Etablissement Public de Gestion Aérodrome Vatry (EPGAV).  
 Aéroport Paris-Vatry.  
 CS 90006.  
 51555 Chalons en Champagne CEDEX.  
 TEL : 03 26 64 82 00 - FAX : 03 26 64 82 05.  
 Opérations aéroportuaires / *Airport operations* :  
 TEL : 03 26 64 82 30 - FAX : 03 26 64 82 05.  
 SITA : XCRAPXH - AFS : LFOKYDYX.  
 E-mail : ops@parisvatry.com
- 5 - **CAA** : DSAC - NE (voir / *see GEN VAC*).
- 6 - **BRIA** : BORDEAUX (voir / *see GEN VAC*).
- 7 - **Préparation du vol / Flight preparation** : Internet, RSFTA / *Internet , AFTN .*  
 Acheminement FPL VFR / *Addressing VFR FPL : voir / see GEN VAC.*
- 8 - **MET** : VFR : voir / *see GEN VAC* ; IFR : voir / *see AIP GEN 3.5* ; Station : NIL.
- 9 - **Douanes, Police / Customs, Police** : Horaires douanes / *Customs schedule* : 0600-2200.  
 Extension possible sur PPR PN 24 HR ou le dernier jour ouvrable avant 1600 à cellule inter-régionale de liaison (CLI).  
*Possible extension on PPR PN 24 HR or before 1600 on the last working day to "cellule interrégionale de liaison" (CLI).*  
 TEL : 09 70 27 74 01 - FAX : 03 87 36 00 84.  
 E-mail : cli-metz@douane.finances.gouv.fr
- 10 - **AVT** : Carburant / *Fuel* : JET A1.  
 LUN-DIM / *MON-SUN* : 0700-1700.  
 En dehors de ces horaires, extension sur PPR 1 HR auprès des opérations aéroportuaires.  
*Outside of these hours, extension with 1 HR PPR from airport operations.*
- 11 - **RFFS** : Voir / *See NOTAM.*
- 12 - **Péril animalier / Wildlife strike hazard** : Permanent.
- 13 - **Hangars pour aéronefs de passage / Transient aircraft hangars** : NIL.
- 14 - **Réparations / Repairs** : Crystal Aero  
 TEL : +33 (0) 6 60 57 09 97.  
 E-mail : xcr@crystal.aero
- 15 - **ACB** : NIL.
- 16 - **Transports** : Navette / *Shuttle* KVZ TEL : +33 6 66 66 66 53 / Email : contact@shuttlekvz.com
- 17 - **Hotels, restaurants** : Restaurant sur AD, restaurants et hôtels dans les villages environnants.  
*Restaurant on AD, restaurants and hotels in the vicinity.*
- 18 - **Divers / Miscellaneous** : Fréquence OPS / *OPS FREQ* :  
 VATRY Operations : 131.410 MHz.