

ATTERRISSAGE A VUE

Visual landing

Ouvert à la CAP
Public air traffic

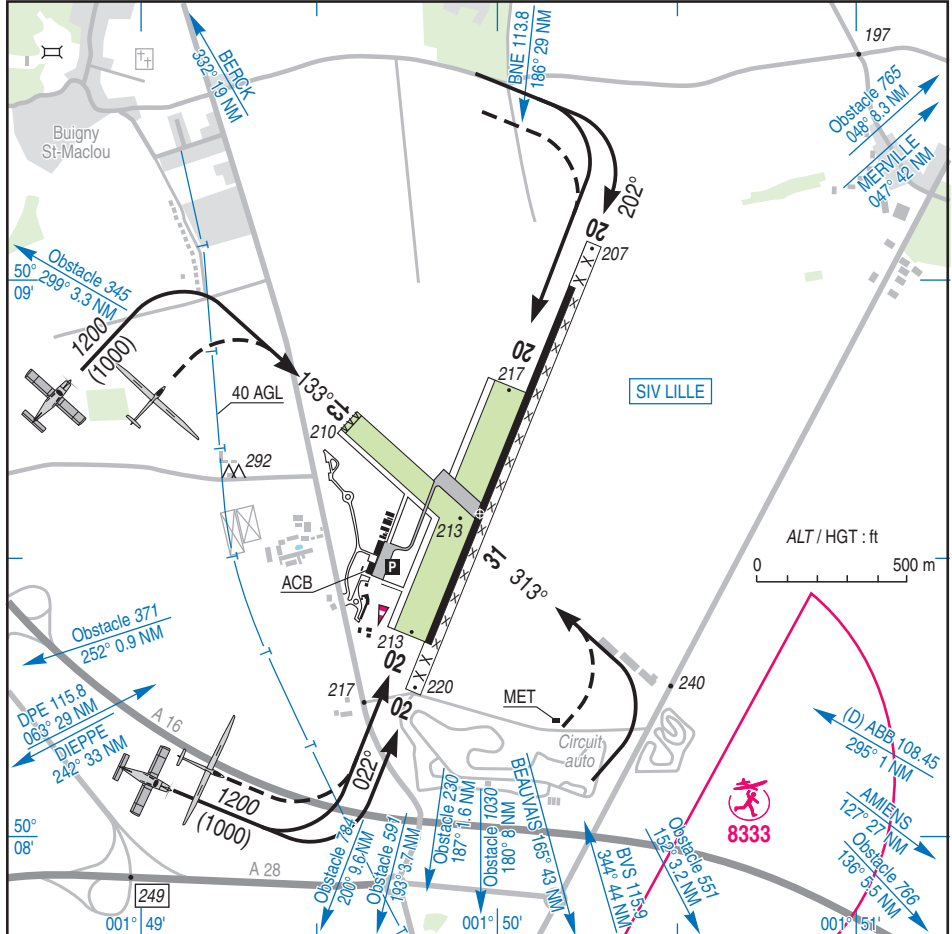
ABBEVILLE

AD 2 LFOI ATT 01

17 SEP 15

| | | |
|--|---|------------------------------|
| | ALT AD : 220 (8 hPa) LAT : 50 08 32 N LONG : 001 49 52 E | LFOI VAR : 0° (15) |
|--|---|------------------------------|

APP : NIL
TWR : NIL
A/A : 123.5



| RWY | QFU | Dimensions Dimension | Nature Surface | Résistance Strength | TODA | ASDA | LDA |
|------|-----|-------------------------|------------------------|------------------------|------|------|------|
| 02 | 022 | 1250 x 23 | Revêtue Paved | 5 / 8 / 19 | 1250 | 1250 | 1250 |
| 20 | 202 | | | | 1250 | 1250 | 1250 |
| 02 L | 022 | 900 x 100 | Non revêtue Unpaved | - | 900 | 900 | 900 |
| 20 R | 202 | | | | 900 | 900 | 900 |
| 13 | 133 | 570 x 80 | Non revêtue Unpaved | - | 570 | 570 | 540 |
| 31 | 313 | | | | 570 | 570 | 570 |

Aides lumineuses : NIL

Lighting aids : NIL



ABBEVILLE

Consignes particulières / *Special instructions*

Conditions d'utilisation de l'AD

AD réservé aux ACFT munis de radio.

Tout TKOF ou LDG d'avion est suspendu si un planeur est immobilisé sur la piste non revêtue à moins d'une demi largeur de la limite commune.

Piste non revêtue utilisable avec précaution en période de fortes gelées ou après pluies intenses.

Procédures et consignes particulières

Roulage interdit hors RWY et TWY.

Piste revêtue 02/20 interdite aux planeurs.

Utilisation simultanée des pistes interdite.

Activités diverses

AEM (N° 8333) : 657 ft ASFC (880 ft AMSL).
0800 - CS.

AD operating conditions

AD reserved for radio-equipped ACFT.

TKOF or LDG is suspended if any glider is immobilized on the unpaved RWY within less than half RWY width from the common side.

During period of strong frost or after heavy rainfalls caution advised when using unpaved RWY.

Procedures and special instructions

Taxiing prohibited except on RWY and TWY.

Paved RWY 02/20 prohibited for gliders.

Simultaneous use of RWY prohibited.

Special activities

AEM (NR 8333) : 657 ft ASFC (880 ft AMSL).
0800 - SS.

Informations diverses / *Miscellaneous*

Horaires sauf indication contraire / *Timetables unless otherwise specified*
UTC HIV ; HOR ETE : -1HR / *UTC WIN ; SUM SKED : -1HR*

- 1 - **Situation / Location** : 4 km NNE Abbeville (80 - Somme).
- 2 - **ATS** : NIL
- 3 - **VFR de nuit / Night VFR** : Non agréé / *Not approved* .
- 4 - **Exploitant d'aérodrome / AD operator** : Association d'Exploitation de l'Aérodrome d'Abbeville-Buigny (AE2AB). Sur / AD: agent AE2AB 0700-1000 ; 1200-1600 TEL : 09 75 41 00 91 - FAX : 03 22 24 44 69.
- 5 - **CAA** : Délégation Picardie (voir / GEN).
- 6 - **BRIA** : BORDEAUX (voir / *see* GEN).
- 7 - **Préparation du vol / Flight preparation** : Acheminement FPL VFR/ *Addressing VFR FPL* : voir/ *see* GEN 12.
- 8 - **MET** : VFR: voir / *see* GEN VAC ; IFR: voir / *see* AIP GEN 3.5 ;
Station: ETE : LUN-VEN / *SUM* : MON-FRI : 0400-1800,
SAM, DIM et JF / *SAT, SUN and HOL* : 0400-1600
HIV : LUN-VEN / *WIN* : MON-FRI : 0500-1800, SAM, DIM et JF / *SAT, SUN and HOL* : 0500-1700
TEL : 03 22 25 39 80.
- 9 - **Douanes, Police / Customs, Police** : Service ponctuel / *One-time service*
TEL : 06 62 11 09 27.
- 10 - **AVT** : 100 LL et / *and* UL91 - Lubrifiant / *Lubricant* : NIL - HX.
Paiement par CB, chèque, espèces / *Payment with credit card, check, cash*.
- 11 - **RFFS** : Niveau 1 / *Level 1*.
- 12 - **Péril animalier / Wildlife strike hazard** : NIL.
- 13 - **Hangars pour aéronefs de passage / Transient aircraft hangars** : Possible.
- 14 - **Réparations / Repairs** : NIL.
- 15 - **ACB** : d'Abbeville-Buigny-Baie de Somme TEL : 03 22 24 08 48.
Société LUDAIR (ULM) TEL : 03 22 24 36 59.
- 16 - **Hotels, restaurants** : Sur / *on* AD .
- 17 - **Divers / Miscellaneous** : Possibilité d'hébergement des pilotes par l'ACB / *Possible accomodation for pilots by ACB*. TEL : 06 75 29 84 90 ou 06 08 12 45 59.