

ATTERRISSAGE A VUE

Visual landing

Usage restreint
Restricted use
20 JUN 19

LA LLAGONNE LA QUILLANE

AD 2 LFNQ ATT 01



CABLE



ALT AD : 5612 (189 hPa)

LAT : 42 32 36 N

LONG : 002 07 12 E

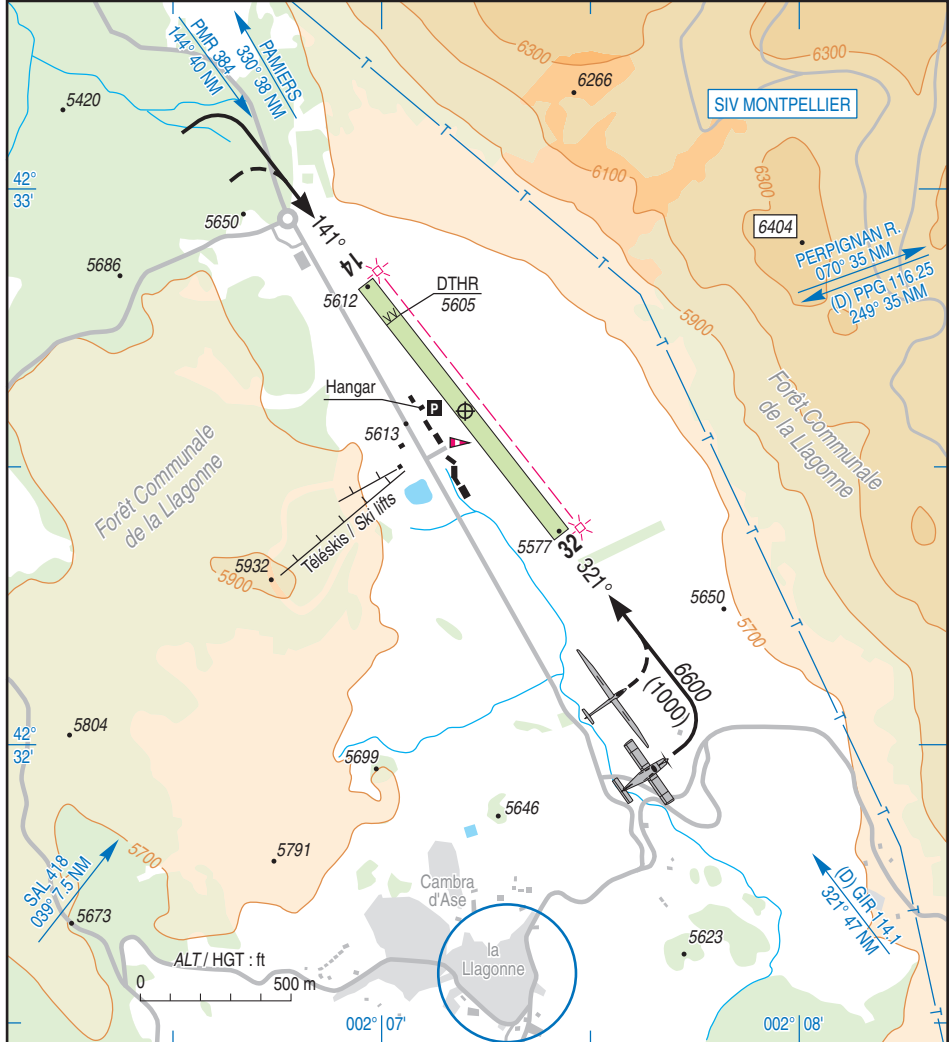
LFNQ

VAR : 0° (15)

TWR : NIL

APP : NIL

A/A : 123.500



RWY	QFU	Dimensions Dimension	Nature Surface	Résistance Strength	TODA	ASDA	LDA
14	141	1026 x 60	Non revêtue Unpaved	-	1026	1026	890
32	321				1026	1026	1026

Aides lumineuses : NIL

Lighting aids : NIL

LA LLAGONNE LA QUILLANE

Consignes particulières / *Special instructions*

Conditions d'utilisation de l'AD

AD réservé aux ACFT basés et à ceux basés sur les AD de PERPIGNAN, SAINTE-LEOCADIE et PUIVERT.

Le CDT de bord doit :

- soit avoir la qualification "Montagne",
- soit totaliser plus de 100 heures de vol comme pilote et satisfaire à l'une des deux conditions ci-après :

1) avoir utilisé le terrain comme CDT de bord dans les douze derniers mois,

2) avoir effectué une reconnaissance de site dans les deux derniers mois, avec un instructeur autorisé à fréquenter le terrain et avoir été lâché à l'issue de cette reconnaissance (mention portée sur le carnet de vol).

Aérodrome réservé aux aéronefs basés pour la période comprise entre le 31 octobre et le 31 mai, et aux aéronefs équipés de skis utilisant l'aérodrome enneigé sous la seule responsabilité du CDT de bord, le balisage et damage de la piste n'étant pas assuré par le gestionnaire.

Dangers à la navigation aérienne

Piste fréquemment enneigée ou détrempée.

Procédures et consignes particulières

- Par vent de secteur Nord < 15 kt utiliser le QFU 141° pour le décollage en raison de la pente de la piste.

- Atterrissage de préférence QFU 321° en raison de la pente de la piste et fortes turbulences seuil 14.

- En dehors des horaires de l'activité vélivole les inspections de piste ne sont pas assurées, le CDT de bord se garantira de l'état de la piste.

Activités diverses

Treuilage planeurs sur AD (N° 999), 1700 ft ASFC, SR-SS - activité annoncée par feux giratoires sur treuil électrique – information des usagers sur FREQ A/A.

Parachutages sur AD (N° 319) 1300 ft ASFC, SR-SS, activité annoncée par NOTAM au dessus de 1300 ft.

AD operating conditions

AD reserved for home based ACFT and ACFT which are based at PERPIGNAN, SAINTE-LEOCADIE, and PUIVERT.

The captain must:

- either be mountain rated,

- or have 100 flying hours as a pilot, and satisfy one of the two following conditions :

1) to have used the AD as a captain during the last twelve months,

2) to have performed an AD reconnaissance, during the last two months, with an instructor who is authorized to use the AD, and being authorized to fly solo after this reconnaissance (this must be recorded in the flight log).

Aerodrome reserved for home-based aircraft from October 31st to May 31st, and for aircraft equipped with skis and using the snowy aerodrome under the sole responsibility of the pilot in command, knowing that lighting and runway grooming are not carried out by the operator.

Air navigation hazards

The RWY is often snow-covered, or waterlogged.

Procedures and special instructions

- With North sector wind < 15 kt, use QFU 141° for takeoff, due to runway slope.

- Preferred landing QFU 321°, due to runway slope and heavy turbulences at threshold 14.

- Outside gliding activity hours, runway inspections are not carried out, the pilot in command shall get aware of runway conditions.

Special activities

Glider winching on AD (NR 999), 1700 ft ASFC, SR-SS - activity announced by rotating lights mounted on the electrical winch – users information on A/A FREQ.

PJE over AD (NR 319) 1300 ft ASFC, SR-SS, activity announced by NOTAM above 1300 ft.

LA LLAGONNE LA QUILLANE

Informations diverses / Miscellaneous

Horaires sauf indication contraire / *Timetables unless otherwise specified*
UTC H1V ; HOR ETE : -1HR / UTC W1N ; SKED SUM : -1HR

- 1 - **Situation / Location** : 2 km N la Llagonne (66 - PYRENEES ORIENTALES).
- 2 - **ATS** : NIL.
- 3 - **VFR de nuit / Night VFR** : non agréé / *not approved*.
- 4 - **Exploitant d'aérodrome / AD operator** : ACB.
- 5 - **CAA** : DSAC-SUD
- 6 - **BRIA** : MARSEILLE (voir / *see* GEN).
- 7 - **Préparation du vol / Flight preparation** : Acheminement FPL VFR / *Addressing VFR FPL* : voir / *see* GEN 12.
- 8 - **MET** : VFR: voir / *see* GEN VAC ; IFR: voir / *see* AIP GEN 3.5 ; Station: NIL.
- 9 - **Douanes, Police / Customs, Police** : NIL.
- 10 - **AVT** : Pour dépannage / *Temporary fix* : Carburant / *Fuel* : 100 LL
Uniquement pendant les horaires d'ouverture du terrain. PPR ACB
Only during opening hours of AD with PPR from ACB.
Lubrifiant / *Lubricant* : NIL.
- 11 - **RFFS** : niveau 1 / *level 1* . HOR ACB / *ACB SKED*.
- 12 - **Péril animalier / Wildlife strike hazard** : NIL.
- 13 - **Hangars pour avions de passage / Transient aircraft hangars** : NIL.
- 14 - **Réparations / Repairs** : NIL.
- 15 - **ACB** : Association aéronautique de La Llagonne TEL : 04 68 04 66 04.