

ATTERRISSAGE A VUE

Visual landing

Ouvert à la CAP
Public air traffic

MENDE BRENOUX

AD 2 LFNB ATT 01

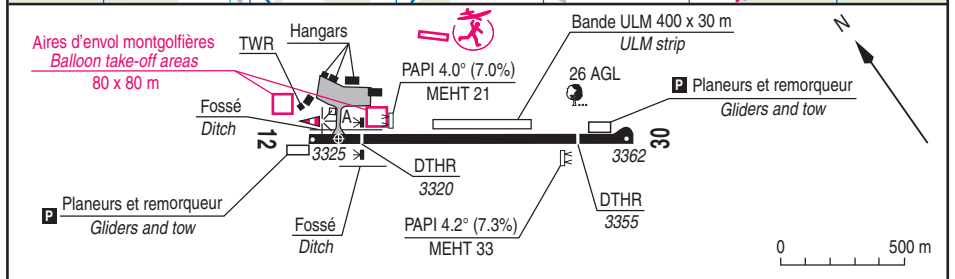
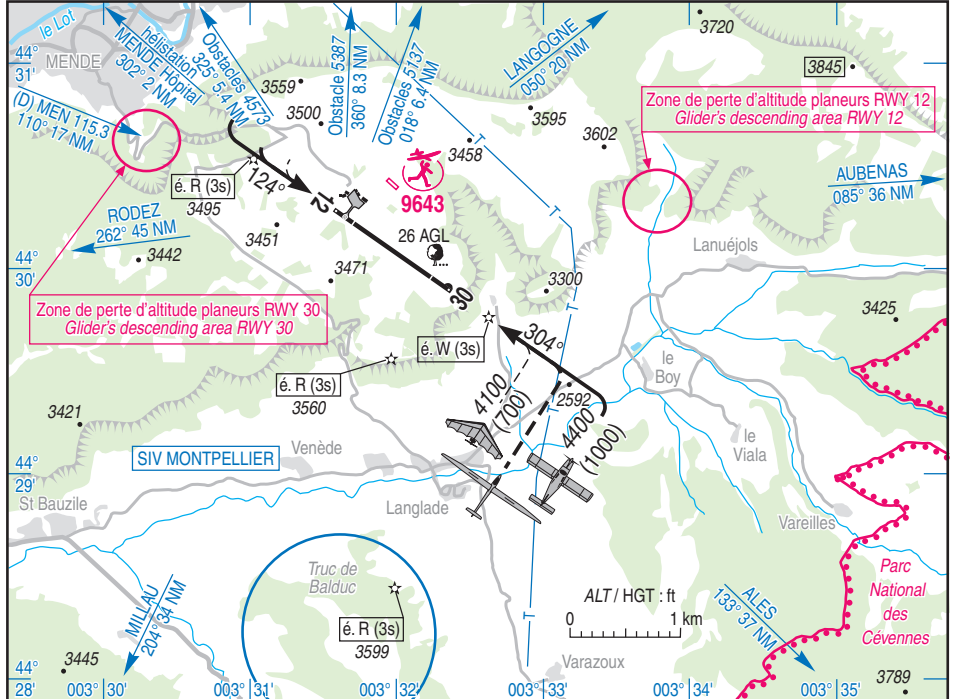
03 NOV 22



ALT AD : 3362 (121 hPa)
LAT : 44 30 15 N
LONG : 003 31 39 E

LFNB
VAR : 2° E (20)

APP : NIL
TWR : NIL
AFIS : 119.600



RWY	QFU	Dimensions Dimension	Nature Surface	Résistance Strength	TODA	ASDA	LDA
12	124	1285 x 30	Revêtue Paved	5 TRSI	1285	1285	1079
30	304				1285	1285	1050

Aides lumineuses : RWY 12/30 BI

Lighting aids : LIL RWY 12/30

MENDE BRENOUX

Consignes particulières / *Special instructions*

Conditions d'utilisation de l'AD

AD réservé aux ACFT munis de radio.
Activité IFR possible.
Bande ULM réservée aux basés.
Utilisation simultanée bande ULM et RWY 12/30 interdite.

Dangers à la navigation aérienne

RWY 30 violents rabattants par vent de secteur N.

Procédures et consignes particulières

Roulage interdit hors RWY et TWY.
Largeur TWY A : 9,3 m.
Survol du Truc de Balduc à éviter pour la quiétude des rapaces.

Activités diverses

AEM (N° 9643) : HJ. 500 ft ASFC.
Activité remorquage planeur RWY 12/30.
Activité montgolfières.

AD operating conditions

AD reserved for radio-equipped ACFT.
Possible IFR operations.
ULM strip reserved for home-based.
Simultaneous use of ULM strip and RWY 12/30 prohibited.

Air navigation hazards

RWY 30 strong down drafts when northerly winds.

Procedures and special instructions

Taxiing prohibited except on RWY and TWY.
TWY A width : 9.3 m.
Avoid overflight of Truc de Balduc, out of respect for birds of prey.

Special activities

AEM (NR 9643) : HJ. 500 ft ASFC.
Towing glider activity RWY 12/30.
Hot-air balloons activity.

Informations diverses / *Miscellaneous*

Horaires sauf indication contraire / *Timetables unless otherwise specified*
UTC HIV ; HOR ETE : -1HR / *UTC WIN ; SKED SUM : -1HR*

- 1 - **Situation / Location** : 3 km SE Mende (48 - Lozère).
- 2 - **ATS** : AFIS : 01 APR-30 SEP : VEN-DIM/ *FRI-SUN* : 0800-1000 ; 1130-1630.
01 OCT-31 MAR : SAM-DIM/ *SAT-SUN* : 1200-1530. TEL 04 66 65 14 61.
- 3 - **VFR de nuit / Night VFR** : Non agréé / *Not approved*.
- 4 - **Exploitant d'aérodrome / AD operator** : Communauté de Communes Coeur de Lozère.
TEL : 04 66 94 09 67.
- ← 5 - **CAA** : DSAC-SUD (voir / *see GEN VAC*).
- ← 6 - **BRIA** : BORDEAUX (voir / *see GEN VAC*).
- ← 7 - **Préparation du vol / Flight preparation** : RSFTA tributaire de LFML / *AFTN depending on LFML*.
Acheminement FPL VFR / *Addressing VFR FPL: voir/ see GEN VAC*.
- 8 - **MET** : VFR: voir / *see GEN VAC* ; IFR: voir / *see AIP GEN 3.5* ; Station: NIL.
- 9 - **Douanes, Police / Customs, Police** : NIL.
- 10 - **AVT** : Carburants / *Fuel* : 100 LL-JET A1 disponibles par automate H24 avec carte TOTAL.
Si paiement comptant par chèque, contact préalable ATS ou exploitant d'aérodrome.
Fuel dispenser : H24 with TOTAL credit card.
If Cash payment by cheque, PN ATS or AD operator.
- 11 - **RFFS** : Niveau 1 / *Level 1*.
- 12 - **Péril animalier / Wildlife strike hazard** : NIL.
- 13 - **Hangars pour aéronefs de passage / Transient aircraft hangars** : Possible.
- 14 - **Réparations / Repairs** : NIL.
- 15 - **ACB** : de la Lozère TEL : 04 66 65 39 50.
Association véluvole des Causses TEL : 04 66 49 03 67.
Aéromodélisme TEL : 04 66 65 03 88.
- 16 - **Transports** : NIL.
- 17 - **Hotels, restaurants** : Sur / *On AD*.
- ← 18 - **Divers / Miscellaneous** : Ecole de pilotage ULM - Lozère / *ULM-Lozère flying school* TEL : 04 66 42 99 68
/06 16 81 16 16. Montgolfière des Causses : TEL : 04 66 48 20 48.