

APPROCHE A VUE

Visual approach

A usage restreint
Restricted use

SALON DE PROVENCE

AD 2 LFMY APP 01

21 MAR 2024



ALT AD : 197 (7 hPa)
LAT : 43 36 11 N
LONG : 005 06 30 E

LFMY
VAR : 2°E (20)

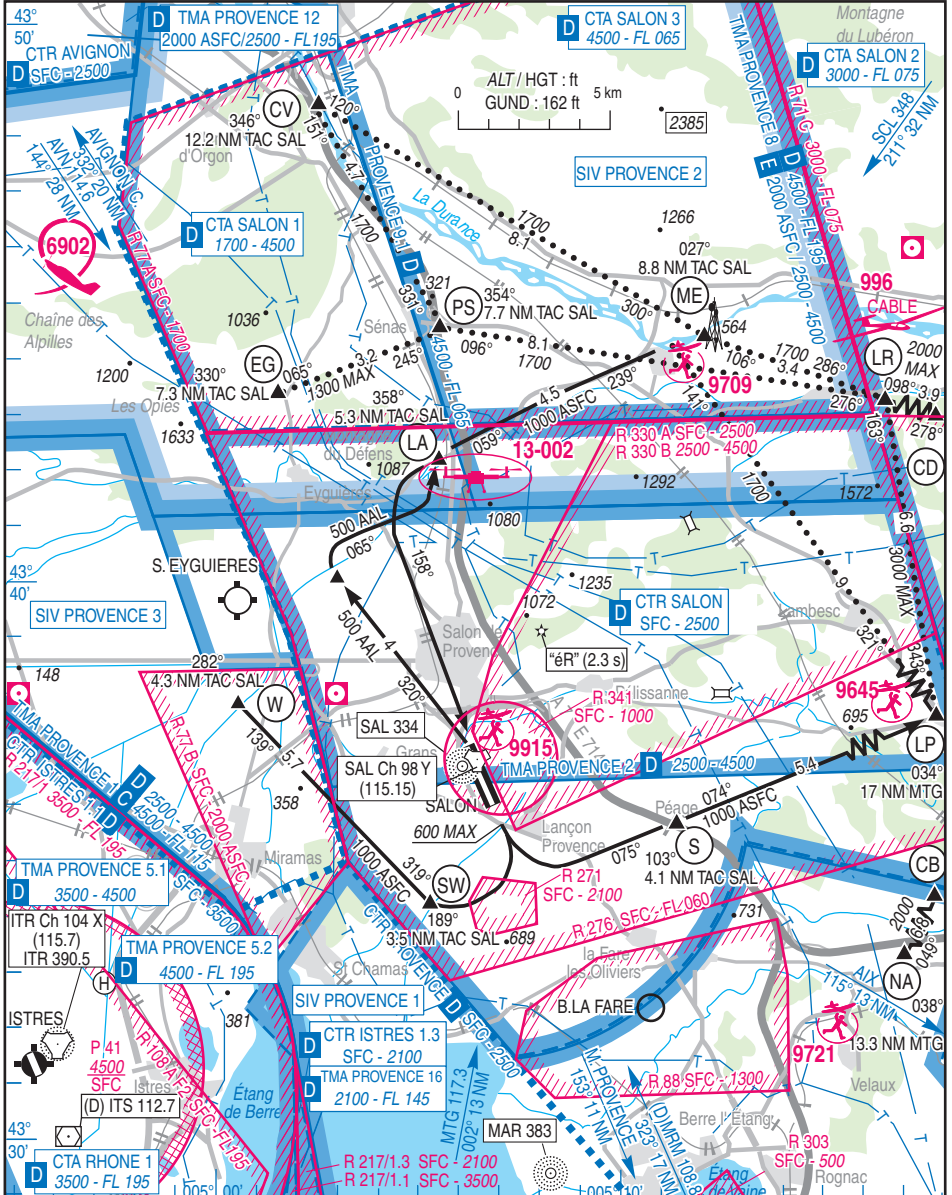
APP : SALON Approche/Approach 135.150 (1) - 142.175 - 142.450 - 372.800 - 362.300

TWR : 122.100 - 130.300 - 232.125

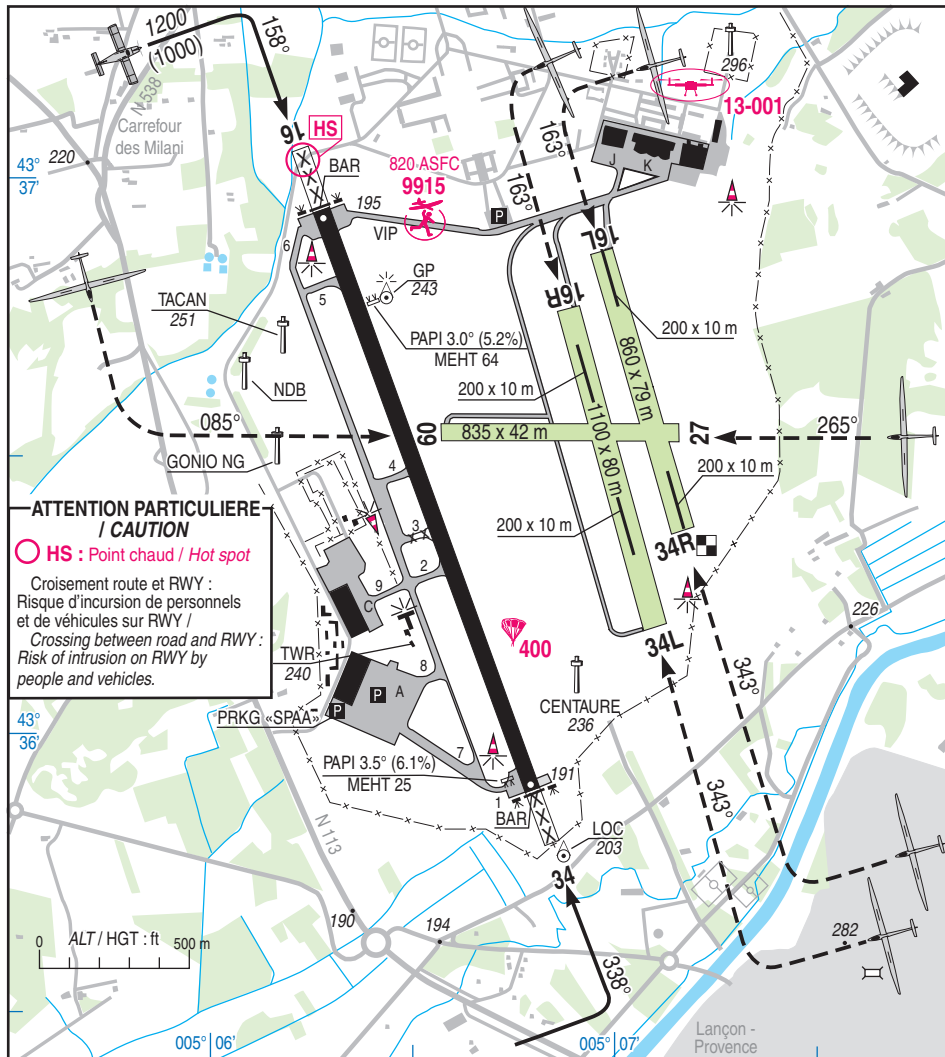
VDF :

(1) FREQ TRANSIT VFR / VFR TRANSIT FREQ

ILS : RWY 16 - SAL 110.9



11 AUG 2022



ATTENTION PARTICULIERE / CAUTION
○ **HS** : Point chaud / Hot spot
 Croisement route et RWY :
 Risque d'intrusion de personnels
 et de véhicules sur RWY /
 Crossing between road and RWY :
 Risk of intrusion on RWY by
 people and vehicles.

RWY	QFU	Dimensions Dimension	Nature Surface	Résistance Strength	TODA	ASDA	LDA
16 34	158 338	2001 x 45	Revêtue Paved	Seuil 16 (110 m) : 20 R/B/W/T Seuil 34 (110 m) : 24 R/B/W/T RWY (1781 m) : 91 F/A/W/T	2001 2001	1951 1951	1951 1951
09 27	085 265	835 x 42	Non Revêtue Unpaved	-	835 835	835 835	835 835
16L 34R	163 343	860 x 79	Non Revêtue Unpaved	-	860 860	860 860	860 860
16R 34L	163 344	1100 x 80	Non Revêtue Unpaved	-	1100 1100	1100 1100	1100 1100

Aides lumineuses : RWY 16/34 : HI/BI

Lighting Aids : RWY 16/34 : LIH/LIL

SALON DE PROVENCE

Consignes particulières / Special instructions

Conditions d'utilisation de l'AD

Pour les TORA, ASDA et LDA les distances réelles sont disponibles 50 m avant le balisage de fin de RWY
 AD réservé aux ACFT munis de radios
 AD utilisable de jour et à vue uniquement
 Survol AD interdit H24 au-dessous de 1000 ft ASFC
 AD interdit aux ACFT armés
 AD inutilisable hors TWY et RWY
 LDG soumis à PPR PN 24 HR adressé au chef du GAA
 Le NR d'accord porté en case 18 du FPL
 RWY 16/34 : glissante par temps de pluie
 → BAR AERAZUR F30 type 5 à chaque extrémité de RWY hauteur : 1,5 m

VFR Spécial

Réacteurs :	VIS : 5 km	Plafond : 1000 ft
Conventionnels :	VIS : 3 km	Plafond : 1000 ft
HEL :	VIS : 800 m	Plafond : 600 ft

Procédures et consignes particulières

Sauf instruction contraire de l'ATC, ARR par le S et le SE se font par LP à 1500 ft AMSL
 Partie E de l'AD réservée aux GLD, aux vols télépilotes sans personne à bord et aux vols moteur École
 AD situé en zone à forte concentration ornithologique
 En raison de l'activité spécifique de l'École de l'Air (PAF, PJE, UAV), utilisation de l'AD avec les restrictions :

- Interdit à tout trafic extérieur
- Pendant certains créneaux, se renseigner auprès du chef du GAA
- Contact radio obligatoire avant de pénétrer en LFR 77

Connaissance des circuits indispensable :
 Vitesse 300 kt MAX
 Procédure anti-bruit QFU 34 : Après TKOF, gauche cap 320°, maintenir 500 ft QFE jusqu'à la route, suivre instructions CTL ou procédures publiées en vigueur

Plan de roulage

Limitations TWY et PRKG :

- TWY 3 : Fermé
- TWY 8 et 9 : ACFT d'envergure < 24 m et de largeur hors tout du train principal < 6 m
- TWY principal : Interdit entre les TWY 1 et 7 pour ACFT d'envergure ≥ 32 m et de largeur hors tout du train principal ≥ 9 m
- C130 :
 - PRKG VIP uniquement
 - TWY 1, 7, 8 et 9 sont interdits
- A400M : PRKG et TWY sont interdits

AD operating conditions

For TORA, ASDA and LDA the actual distances are available 50 m before end of RWY lighting
AD reserved for radio equipped ACFT
AD only usable by day and visually
Overflight of AD prohibited H24 below 1000 ft ASFC
AD prohibited to armed ACFT
AD unusable outside TWY and RWY
PPR to activity support group for LDG PN 24 HR
The agreement NR mentioned in FPL field 18
RWY 16/34 : slippery during rainy period
BAR AERAZUR F30 type 5 at each end of the RWY height : 1,5 m

Special VFR

Jets :	VIS : 5 km	Ceiling : 1000 ft
Conventionals :	VIS : 3 km	Ceiling : 1000 ft
HEL :	VIS : 800 m	Ceiling : 600 ft

Procedures and special instructions

Except otherwise instructed by the ATC, ARR via S and SE are made by LP at 1500 ft AMSL
E part of AD reserved to GLD, unmanned aerial remote piloted vehicle and School light ACFT
AD included in a strong bird hazard area
Due to the specific Air School activity (French Patrol, PJE, UAV), AD usable with the following restrictions :

- *Prohibited for outside traffic*
 - *During specific slots, contact activity support group for more informations*
 - *Radio contact compulsory before entering the LFR 77*
- Required pattern knowledge :*
MAX airspeed 300 kt
Noise pollution procedure QFU 34 : After TKOF, left heading 320°, maintain 500 ft QFE up to road, apply CTL orders or published procedures enforced

Taxing plan

TWY and PRKG limitations :

- *TWY 3 : Closed*
- *TWY 8 et 9 : ACFT with wingspan < 24 m and overall width of main gear < 6 m*
- *Main TWY : prohibited between TWY 1 and 7 for ACFT with wingspan ≥ 32 m and overall width of main gear ≥ 9 m*
- *C130 :*
 - *VIP PRKG only*
 - *TWY 1, 7, 8 et 9 are prohibited*
- *A400M : PRKG et TWY are prohibited*

SALON DE PROVENCE

Points de compte rendu / Reporting points

Points	Coordonnées / Coordinates	Noms / Names
LA	43°42'02"N - 005°06'06"E	Lamanon
LP	43°36'59"N - 005°18'54"E	Saint Cannat - La Pile
EG	43°43'11"N - 005°01'28"E	Eyguières
W	43°37'43"N - 005°00'26"E	Circuit / <i>Racing circuit</i> Michelin
S	43°35'38"N - 005°11'41"E	Lançon de Provence Péage autoroute / <i>Motorway toll</i>
SW	43°33'18"N - 005°05'18"E	Cornillon
CV	43°48'39"N - 005°02'32"E	Pont TGV / <i>HST Bridge</i> Cavaillon
PS	43°44'26"N - 005°05'28"E	Senas Péage autoroute / <i>Motorway toll</i>
ME	43°44'23"N - 005°12'04"E	Barrage / <i>Dam</i> 1,8 km NE Mallemort
LR	43°43'20"N - 005°16'31"E	La Roque Croisement / <i>Crossroad</i> RD 561 / RD 67 D

Activités particulières

PJE sur AD (NR 400) : SFC - FL 085

Autre plafond utilisable 1400 m AMSL

LUN-VEN : 0600-0800, 1045-1145, 1630-1800 /

SAM, DIM, JF : SR-SS

Activité réelle connue de Salon APP et au-dessus de 4500 ft AMSL de Provence APP/AFIS. Autres HOR et niveaux d'activité annoncés par NOTAM

AEM (NR 9915) : SFC - 820 ft ASFC / SR-SS

Vols radiocommandés selon protocole

Activité particulière (NR 13-001) :

SFC - 490 ft ASFC / HJ

Aéronefs télépilotes en vue non habités, selon protocole

Special activities

PJE on AD (NR 400) : SFC - FL 085

Other ceiling usable 1400 m AMSL

MON-FRI : 0600-0800, 1045-1145, 1630-1800 /

SAT, SUN, HOL : SR-SS

Real activity known by Salon APP and above 4500 AMSL by Provence APP/AFIS. Others HOR and level of activity announced by NOTAM

AEM (NR 9915) : SFC - 820 ft ASFC / SR-SS

Remote controlled flights in accordance with protocol

Special activity (NR 13-001) :

SFC - 490 ft ASFC / Day time

Visual line of sight use of unmanned remotely piloted aircraft, as per protocol

SALON DE PROVENCE

Informations diverses / *Miscellaneous*

Horaires sauf indication contraire / *Timetables unless otherwise specified*

UTC HIV ; HOR ETE : -1HR / *UTC WIN* ; *SKED SUM* : -1HR

- 1 - Situation / Location** : 4 km SSE Salon (13 - Bouches du Rhône)
- 2 - ATS** : LUN-JEU / *MON-THU* : 0700-1600
 VEN / *FRI* : 0700-1400
 SAM, DIM, JF / *SAT, SUN, HOL* :
 Activité réelle connue de / *Real activity known by* : SALON APP ou / *or* RAI 135.150 MHz
- 3 - VFR de nuit / Night VFR** : Non homologué / *Not approved*
- 4 - Exploitant d'aérodrome / AD operator** : Ministère des Armées (FAF)
 BA 701
 13661 SALON DE PROVENCE AIR
 ☎ HOR ATS : 04 90 17 81 99 (DV) - Hors HOR ATS : 06 03 01 26 96 (OPC)
 ☎ 04 90 17 80 53 (CDT ESCA)
- 5 - AVA** : Délégation : DSAC/SE
- 6 - BNIA** : BORDEAUX (voir / *see* GEN)
- 7 - Préparation du vol / Flight preparation** : BDP/BIA (Section OPS) : HOR ATS ☎ 04 90 17 81 83
 BIVC : H24 Cinq-Mars-La-Pile : ☎ 862 927 1422 - 02 45 34 14 22
- 8 - MET** : VFR : voir/*see* GEN VAC - IFR : voir/*see* AIP GEN 3.5
 LUN-JEU / *MON - THU* : 0445-1600
 VEN / *FRI* : 0445-1400
 SAM, DIM, JF / *SAT, SUN, HOL* : 2 HR avant / *before* ETA - 1 HR 30 avant / *before* ETD /
 ☎ 04 90 17 80 00 poste 22951 (PREVI) - 04 90 17 84 09 (Direct) - 04 90 17 80 00 poste 28409 (OBS)
- 9 - Douanes / Customs** : NIL
- 10 - AVT** : Carburant / *Fuel* : F18/100 LL - JET A 1 (CIV) - F34 (MIL)
 Lubrifiants / *Oil* : NIL
 LUN-JEU / *MON-THU* : 0645-1545
 VEN / *FRI* : 0645-1345
 SAM, DIM, JF / *SAT, SUN, HOL* : délai / *notice* 1 HR
 CIV ACFT : Demande d'avitaillement J -1 / *Ask for fuel D -1* : FAX 04 90 17 81 81
 Paiement par chèque ou carte de crédit / *Cheques or credit card payment*
- 11 - ESIS (RFFS)** : OACI : 5 - OTAN : 4
- 12 - Péril animalier / Wildlife strike hazard** : HOR ATS
- 13 - Hangars pour aéronefs de passage / Transient aircraft hangar** :
- 14 - Réparations / Repairs** : NIL
- 15 - ACB** : MIL uniquement - possibilité restreinte / *MIL only - restricted possibility*
- 16 - Transports / Transport** : Taxis O/R. Transports MIL restreints / *Restricted MIL transports*
- 17 - Hôtel, Restaurants** : Sur AD : MIL uniquement / *On AD: MIL only*
- 18 - Divers / Miscellaneous** : Agence postale / *Post office* :
 LUN-MAR-JEU / *MON-TUE-THU* : 1245-1600
 MER-VEN / *WED-FRI* : 1000-1145
 Distributeur de billet / *Cash machine* : NIL