

# ATTERRISSAGE A VUE

## Visual landing

Ouvert à la CAP  
Public air traffic

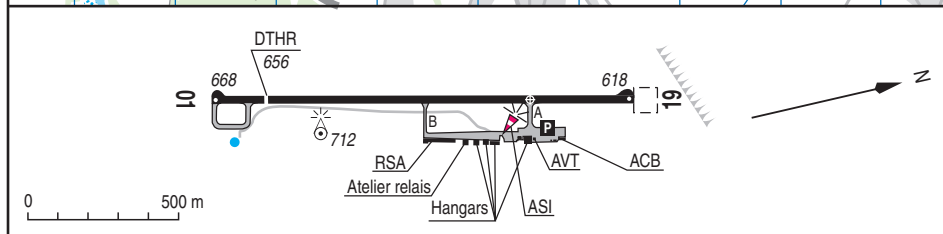
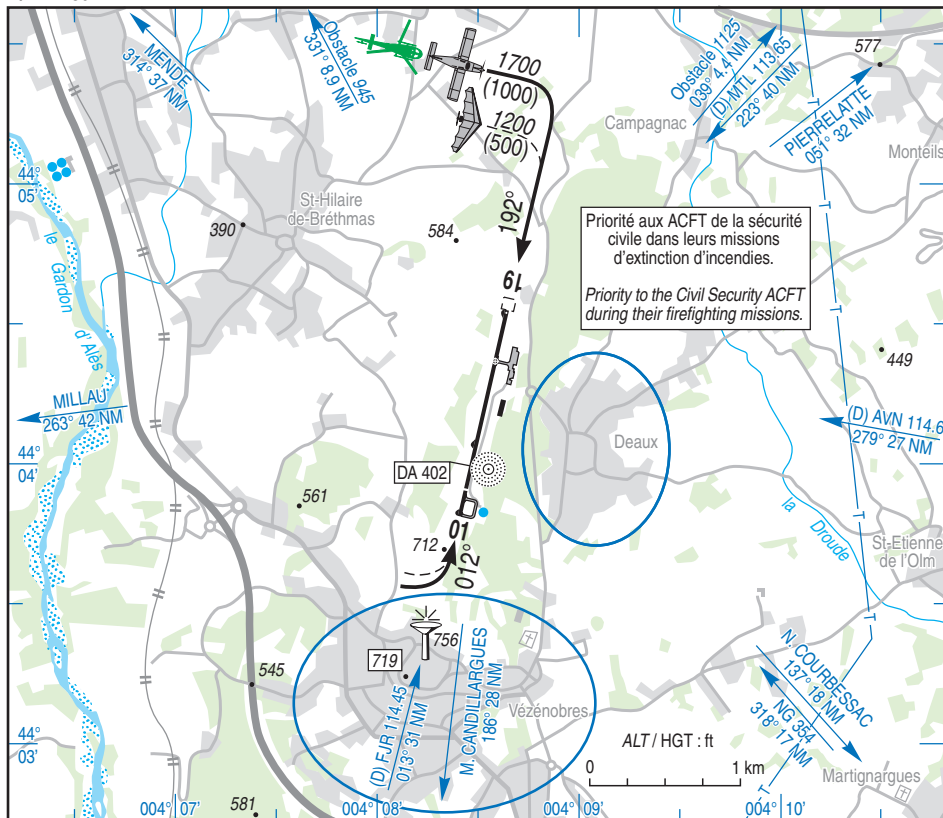
# ALES CEVENNES

## AD 2 LFMS ATT 01

20 JUN 19

	<b>ALT AD : 668 (24 hPa)</b> LAT : 44 04 22 N LONG : 004 08 35 E	<b>LFMS</b> VAR : 1°E (15)
--	--	-------------------------------

APP : NIL  
TWR : NIL  
A/A : 130.2



RWY	QFU	Dimensions Dimension	Nature Surface	Résistance Strength	TODA	ASDA	LDA
01	012	1400 x 30	Revêtue Paved	5.7 t	1465	1400	1220
19	192				1400	1400	1400

Aides lumineuses : NIL.

Lighting aids : NIL.

## ALES CEVENNES

### Consignes particulières / *Special instructions*

#### Conditions d'utilisation de l'AD

AD réservé aux ACFT et ULM munis de radio.

#### *AD operating conditions*

*AD reserved for radio-equipped ACFT and ULM.*

#### Dangers à la navigation aérienne

Dépression importante de 100 ft avant le seuil RWY 19.

THR 01 : risques de turbulences et cisaillement par vent > 15 kt.

#### *Air navigation hazards*

*Important depression of 100 ft before THR 19.*

*THR 01: risks of turbulences and windshear when wind speed > 15 kt.*

#### Procédures et consignes particulières

Roulage interdit hors RWY et TWY.

TWY B réservé uniquement aux aéronefs basés, sauf pour raisons de sécurité.

Eviter le survol des zones habitées avoisinantes

2 tours de piste MAX pour ACFT non basés.

#### *Procedures and special instructions*

*Taxiing prohibited except on RWY and TWY.*

*TWY B only reserved for based ACFT, except for safety reasons.*

*Avoid overflying neighbouring inhabited areas.*

*MAX 2 traffic circuits for non based ACFT.*

#### Activités diverses

Activité parachutage (N° 446) : 0800-SS (ETE : 0800-SS). FL145. Activité réservée aux usagers signataires du protocole. Activité connue de MARSEILLE INFO et RHONE CONTROLE.

#### *Special activities*

*Parachuting activity (NR 446) : 0800-SS (SUM : 0800-SS). FL145. Activity reserved for users who signed the protocol. Activity known on MARSEILLE INFO and RHONE CONTROLE.*

### Informations diverses / *Miscellaneous*

Horaires sauf indication contraire / *Timetables unless otherwise specified*  
UTC HIV ; HOR ETE : -1HR / *UTC WIN ; SUM SKED : -1HR*

- 1 - **Situation / Location** : 8 km SSE Alès (30 - Gard).
- 2 - **ATS** : NIL.
- 3 - **VFR de nuit / Night VFR** : NIL.
- 4 - **Exploitant d'aérodrome / AD operator** : CCI d'Alès - Rue Michelet - 30100 Alès TEL : 04 66 78 49 49.
- 5 - **CAA** : DSAC SUD (voir / see GEN).
- 6 - **BRIA** : BORDEAUX (voir / see GEN).
- 7 - **Préparation du vol / Flight preparation** : Acheminement FPL VFR / *Addressing VFR FPL* : voir / see GEN 12.
- 8 - **MET** : VFR: voir / see GEN VAC ; IFR: voir / see AIP GEN 3.5 ; Station: NIL.
- 9 - **Douanes, Police / Customs, Police** : NIL.
- 10 - **AVT** : Carburant 100LL. H24 : automate avec carte Air TOTAL.  
*Fuel 100LL. H24: dispenser with TOTAL card.*
- 11 - **RFFS** : Niveau 1 / *Level 1*.
- 12 - **Péril animalier / Wildlife strike hazard** : NIL.
- 13 - **Hangars pour aéronefs de passage / Transient aircraft hangars** : NIL.
- 14 - **Réparations / Repairs** : :TEL : 09 66 89 57 04
- 15 - **ACB** : d'Alès et des Cévennes TEL : 04 66 83 56 18.  
Cévennes Hélicoptères TEL : 04 66 85 49 03, 06 03 51 25 39.  
Fly in airspace Formation ULM et Drone TEL : 06.45.69.83.12
- 16 - **Transports** : Taxis, véhicules de location / *Taxi, car rental*.
- 17 - **Hotels, restaurants** : A proximité / *In the vicinity*.