

ATTERRISSAGE A VUE

Visual landing

Ouvert à la CAP
Public air traffic

LE CASTELLET

AD 2 LFMQ ATT 01

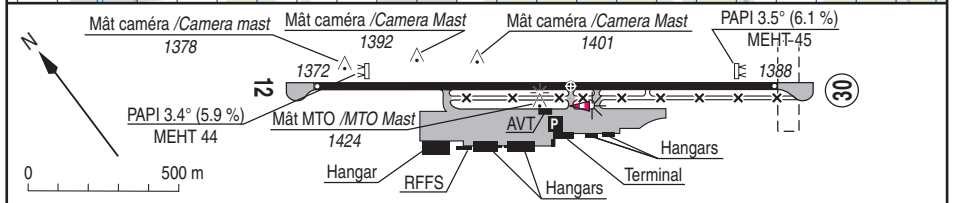
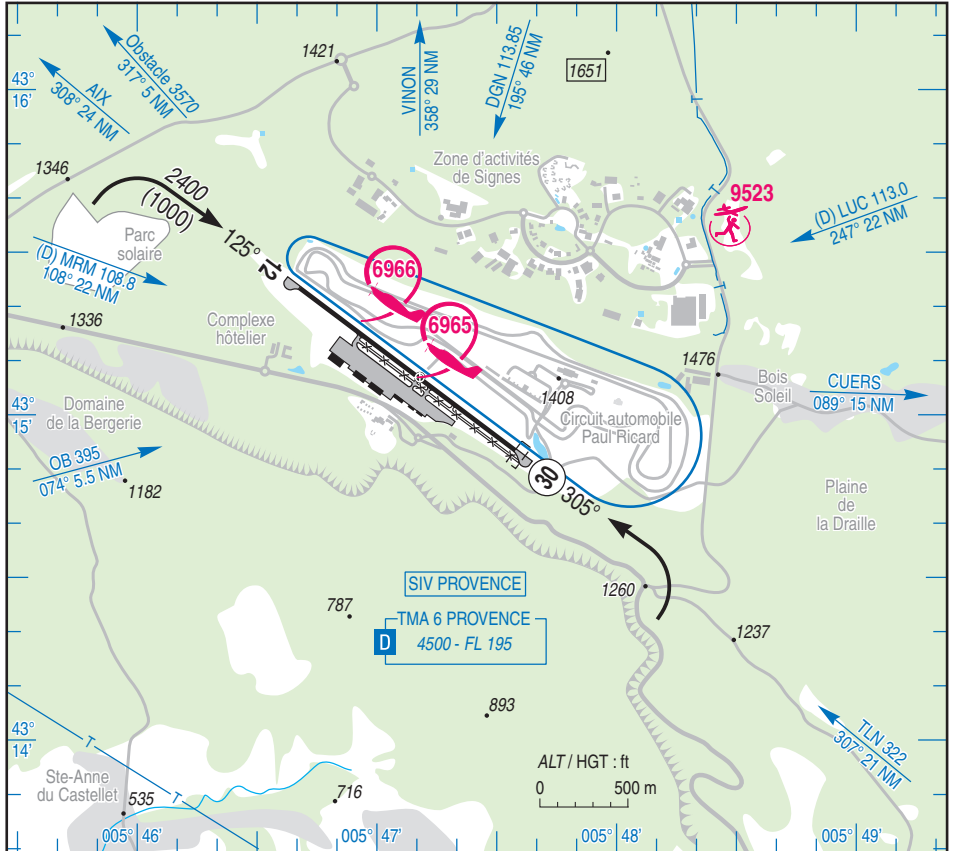
28 JAN 21

	ALT AD : 1391 (50 hPa) LAT : 43 15 08 N LONG : 005 47 10 E	LFMQ VAR : 2°E (20)
--	---	-------------------------------

APP : PROVENCE Approche/Approach 124.350 (au-dessus de/above 4500)

TWR : NIL

AFIS : 119.000

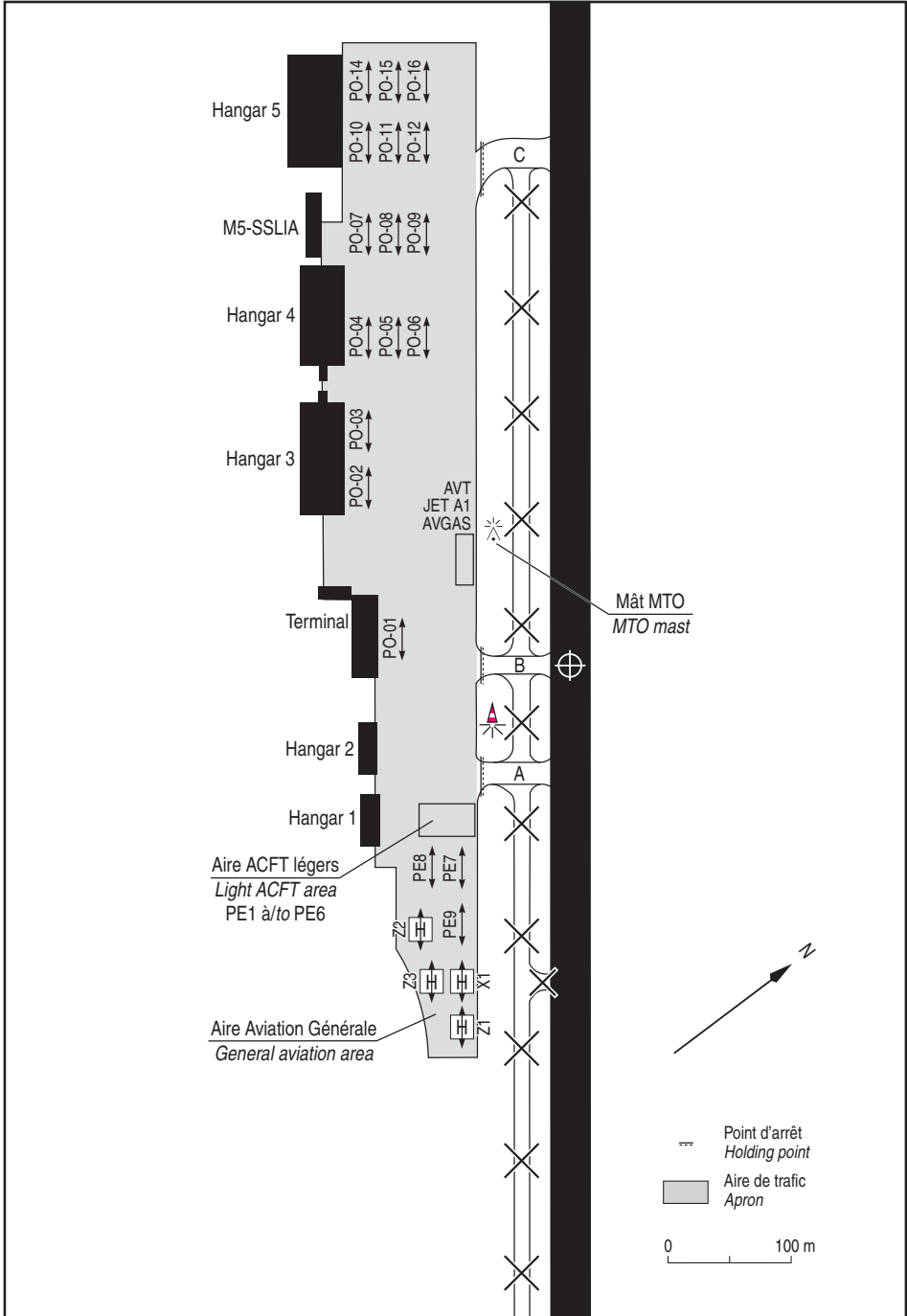


RWY	QFU	Dimension Dimension	Nature Surface	Résistance Strength	TODA	ASDA	LDA
12	125	1545 x 30	Revêtue Paved	42 F/A/W/T	1605	1545	1545
30	305				1545	1545	1545

Aides lumineuses : BI RWY 12/30

Lighting aids : LIL RWY 12/30

21 JUL 16



LE CASTELLET

Consignes particulières / Special instructions

Conditions d'utilisation de l'AD

AD réservé aux ACFT munis de radio.

AD interdit aux planeurs.

← AD interdit aux ULM par vent supérieur à 15 kt.

AD interdit aux aéronefs (hors hélicoptères) par composante traversière supérieure à 15 kt.

Activité IFR possible.

← Sauf hélicoptères basés , utilisation de la piste 12/30 interdite hors HOR AFIS.

Dangers à la navigation aérienne

← Par vent fort de NW possibilité de tourbillons en APCH finale. Par régime de brise de mer (vent du SSW) et en cas d'indication douteuse de la manche à vent utiliser RWY 30.

AD susceptible d'être envahi en quelques minutes par la brume de mer.

Procédures et consignes particulières

Entraînement IFR possible uniquement pendant les horaires ATS et sur demande par E-mail à l'exploitant AD.

← Entraînement tour de piste interdit hors HOR ATS et entre 1200-1300 (ETE : - 1 HR).

Tout entraînement pour plusieurs tours de piste uniquement sur demande au préalable par TEL : 04 94 98 39 35.

Survol du circuit automobile interdit en dessous de 1500 ft AAL.

← Pour toute procédure en piste 30 , utilisation obligatoire du PAPI 30.

← PAPI 30 en service uniquement en présence agent AFIS.

← RWY 30 : Décollage à partir du seuil obligatoire.

← En dehors des horaires ATS, impossibilité d'accéder ou de quitter l'enceinte de l'aéroport.

En cas d'arrivée ou de départ en dehors des horaires ATS publiés contact préalable conseillé auprès de l'exploitant pour connaître le surcoût appliqué au vol.

Activités diverses

Voltige (N° 6965) : axe situé à 3 km au NE et orienté NW/SE ou NE/SW sur une longueur de 1 km ; SR-SS - 2700 AMSL / 4500 AMSL.

Activité selon protocole.

← Voltige (N° 6966) axe de 1 km orienté au 125°/305° centré sur 43°15'20"N - 005°47'08"E.

1900 AMSL / 4500 AMSL ;

0830-1100, 1300-1600 (ETE : - 1 HR).

Activité selon protocole.

AD operating conditions

AD reserved for radio-equipped ACFT.

AD prohibited to gliders.

ULM prohibited if wind greater than 15 kt.

AD prohibited to ACFT (except HEL) if crosswind higher than 15 kt.

Possible IFR operations.

Except for based HEL, use of RWY 12/30 prohibited outside AFIS SKED.

Air navigation hazards

If strong wind from NW , possible of turbulences on final APCH. By sea breeze (wind from SSW) and in case of uncertainty about wind direction indication, use RWY 30.

AD likely to be covered by sea haze in a few minutes.

Procedures and special instructions

IFR training possible ATS SKED only and on request by E-mail to AD operator.

Circling training prohibited outside ATS SKED and between 1200-1300 (SUM : - 1 HR).

For several circling training only on request before by TEL : 04 94 98 39 35.

Overflying of race course prohibited, below 1500 ft AAL.

Day and night, compulsory use of PAPI on RWY 30.

PAPI 30 in use during AFIS SKED only.

RWY 30 : TKOF compulsory from THR.

Outside ATS SKED, it is impossible to get to or to leave the airport.

In case of arrival or departure outside published ATS SKED, prior contact the AD operator to be advised of the additional cost applied to the flight.

Special activities

Aerobatics (NR 6965) : axis located 3 km NE of AD ; orientated NW/SE or NE/SW over a length of 1 km ; SR-SS - 2700 AMSL / 4500 AMSL.

Activity according to protocol.

Aerobatics (NR 6966) 1 km length axis orientated 125°/305° centered on 43°15'20"N - 005°47'08"E.

1900 AMSL / 4500 AMSL ;

0830-1100, 1300-1600 (SUM : - 1 HR).

Activity according to protocol.

LE CASTELLET

Informations diverses / Miscellaneous

Horaires sauf indication contraire / *Timetables unless otherwise specified*
UTC HIV ; HOR ETE : - 1 HR / *UTC WIN ; SUM SKED : - 1 HR*

- 1 - **Situation / Location** : 5 km N Le Castellet (83 – Var).
- 2 - **ATS** : ETE / *SUM* : 0600-1600.
HIV / *WIN* : 0730-1600.
- 3 - **VFR de nuit / Night VFR** : Non agréé / *Not approved*.
- 4 - **Exploitant d'aérodrome / AD operator** : Aéroport International Du Castellet (AIDC).
3100 Route des Hauts du Camp - 83330 Le Castellet.
TEL : Standard : 04 94 98 39 99 - FAX : 04 94 98 39 98.
Opérations : 04 94 98 39 35 / 27 10 - HOR / *SKED* : 0600 - 2000.
E-mail : operations@aeroportducastellet.com
- 5 - **CAA** : Délégation Côte d'Azur (voir / *see* GEN).
- 6 - **BRIA** : BORDEAUX (voir / *see* GEN).
- 7 - **Préparation du vol / Flight preparation** : Acheminement FPL VFR / *Addressing VFR FPL* : voir / *see* GEN 12.
- 8 - **MET** : VFR : voir / *see* GEN VAC ; IFR : voir / *see* AIP GEN 3.5 ; Station : NIL.
- 9 - **Douanes, Police / Customs, Police** : HJ - O/R PPR PN 24 HR à l'exploitant d'aérodrome / *to AD operator*.
- 10 - **AVT** : Jet A1 / AVGAS : HOR ATS / *ATS SKED* ou / *or* O/R PN 4 HR - TEL : 04 94 98 39 99.
Paiement / *Payment* : CB.
Lubrifiants / *Lubricants* : NIL.
- 11 - **RFFS** : Niveau 5 / *Level 5*.
Sauvetage sur lac 1 zodiac + 2 canots de sauvetage (60 places).
Lake rescue 1 zodiac craft + 2 lifeboats (60 seats).
- 12 - **Péril animalier / Wildlife strike hazard** : Occasionnel / *Random*.
- 13 - **Hangars pour aéronefs de passage / Transient aircraft hangars** : Possible O/R.
- 14 - **Réparations / Repairs** : Atelier de maintenance hélicoptères sur AD.
Helicopters maintenance workshop unit on the aerodrome.
- 15 - **ACB** : AAV Amicale des Aviateurs Varois.
TEL : 06 13 44 37 92 / 06 72 82 18 48.
- 16 - **Transports** : Taxi O/R PN 30 mn. Location de véhicules / *Vehicles rental*.
- 17 - **Hotels, restaurants** : A proximité / *In the vicinity*.