

ATTERRISSAGE A VUE

Visual landing

Usage restreint
Restricted use

MONTAGNE NOIRE

AD 2 LFMG ATT 01

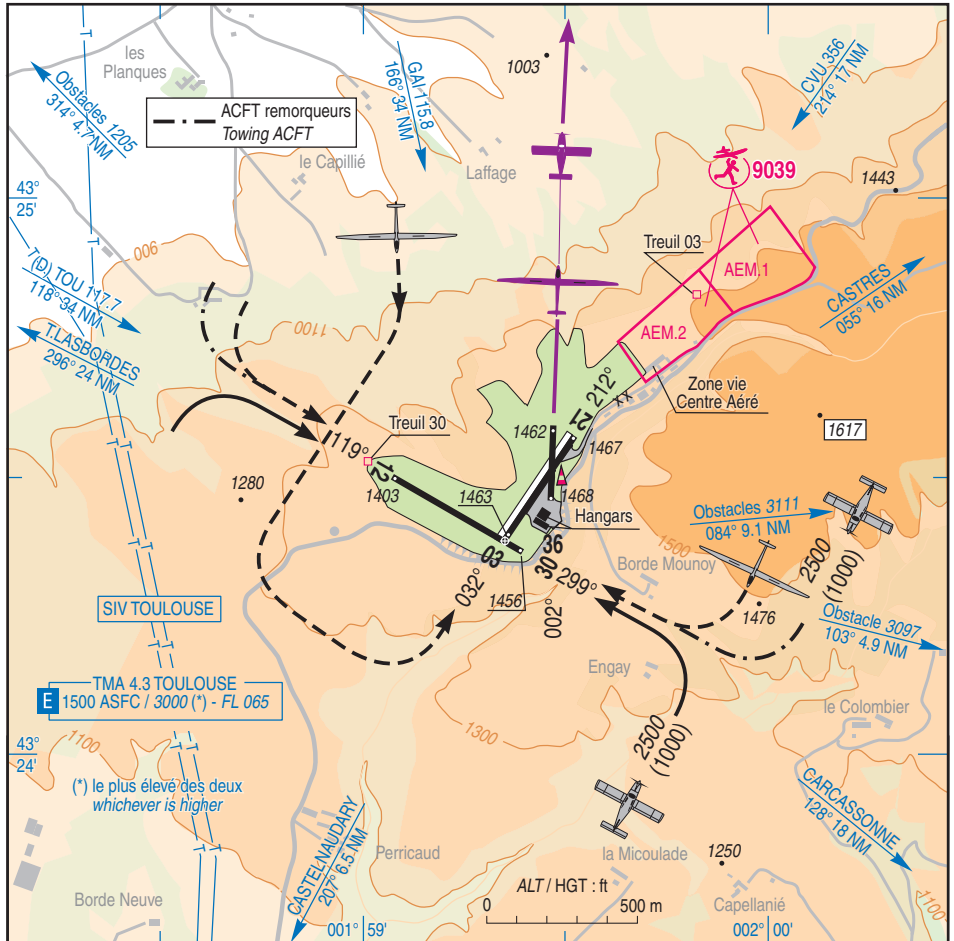
11 AUG 22

  CABLE		ALT AD : 1468 (53 hPa) LAT : 43 24 23 N LONG : 001 59 21 E	LFMG VAR : 1°E (20)
---	---	---	-------------------------------

APP : NIL

TWR : NIL

A/A : 134.155 (FR seulement / only)



RWY	QFU	Dimensions Dimension	Nature Surface	Résistance Strength	TODA	ASDA	LDA
12 30	119 299	500 x 20	Revêtue Paved	3 / - / -	500 500	500 500	500 500
03 21	032 212	380 x 20	Revêtue Paved	- / - / -	380 380	380 380	380 380
36	002	275 x 20	Revêtue Paved	- / - / -	275	275	275

Aides lumineuses : NIL

Lighting aids : NIL

MONTAGNE NOIRE

Consignes particulières / *Special instructions*

Conditions générales d'utilisation de l'AD

L'AD est affecté en priorité au Vol à Voile. Le responsable des vols de service, qui assure la veille A/A pendant les vols planeurs, peut être amené à limiter les tours de piste avions pour ne pas gêner l'activité de Vol à Voile.

Dangers à la navigation aérienne

Par vent Sud-Est supérieur à 10 kt forts rabattants et turbulences actives en approche RWY 12.

Procédures et consignes particulières

Utilisation planeurs :

- Piste 12/30 : utilisable TKOF et LDG pour planeurs, circuit Nord ; accotements gazonnés 12/30 utilisables ;
- Piste 03/21 : réservée LDG planeurs et accotements Ouest en herbe utilisables ;
- Piste 36 : réservée TKOF planeurs ;
- Piste 18 : QFU interdit.
- Utilisation d'autres axes situés dans l'aire en herbe portée sur la carte.

Utilisation avions :

- de préférence le matin ;
- Aérodrome ouvert aux pilotes possédant une Autorisation de Site ou une Qualification Montagne.
- Radio obligatoire.
- Piste 12/30 : seule piste utilisable pour avions avec circuit au Sud ; accotements gazonnés 12/30 utilisables ;
- Avions remorqueurs : RWY 12/30 avec circuit côté Nord ;
- Pendant l'activité réelle "treuillage" annoncée sur l'A/A :
 - reconnaissance de site à 3500 ft QNH minimum
 - AD réservé aux ACFT basés.

- **Instruction en vol** : sont habilités à dispenser l'instruction en vol et à délivrer l'autorisation de site :
 - les instructeurs possédant la qualification de vol en montagne,
 - les instructeurs de VVMN dans le cadre d'une formation interne.

Utilisation avions : avant tout "vol solo", l'aptitude doit être mentionnée sur le carnet de vol de l'élève.

General AD operating conditions

AD is open essentially for gliders. The Flight officer who is in charge of A/A monitoring during glider flights, may have to limit circuit activity for powered ACFT so as not to interfere with gliders activity.

Air navigation hazards

A South-Easterly wind greater than 10 kt causes downdrafts and turbulences on approach RWY 12.

Procedures and special instructions

Use of gliders:

- RWY 12/30: Usable for gliders TKOF and LDG, Northern circuit; grass shoulders 12/30 usable.
- RWY 03/21: Reserved for gliders landing and western grass shoulders usable.
- RWY 36: Reserved for gliders taking off.
- RWY 18: QFU prohibited.
- The use of other axis located on the grass area shown on the chart is possible.

Use of powered ACFT:

- preferably in the morning;
- AD open to pilots approved to use the field or having the necessary mountain flight qualification.
- Radio compulsory.
- RWY 12/30: only RWY usable for powered ACFT, on a Southerly circuit; grass shoulders 12/30 usable.
- Tugs: RWY 12/30 on a Northerly circuit.
- During actual winching activity announced on A/A FREQ:
 - reconnaissance of site at 3500 ft QNH minimum
 - AD reserved for based ACFT.

- **Flight training** : may train pilots enabling them to be approved to use the field:
 - instructors having the necessary mountain flight qualification,
 - instructors from VVMN as part of an internal training.

Use of ACFT: before any solo flight, the pilot under training's log book must be appropriately endorsed.

MONTAGNE NOIRE

Entraînement Vol Montagne (sur piste 12/30 et sur autres axes situés dans l'aire en herbe délimitée sur la carte) autorisé pour les titulaires de la qualification de Vol en Montagne, ou pour la formation avec un instructeur de Vol Montagne, en fonction de l'activité Vol à Voile.

Mountain training flights (on RWY 12/30 and other axis located on the grass area delimited on the chart) authorized for holders of the necessary mountain flight qualification, or for training with a mountain flight instructor, according to glider activities.

Activités diverses

- ← AEM (N° 9039) : HJ, 600 ft ASFC (2070 ft AMSL).
- ← Zone AEM.2 inutilisable lors de treuillage QFU 032°.

Special activities

- AEM (NR 9039) : HJ, 600 ft ASFC (2070 ft AMSL).
- AEM.2 area unusable when winching on QFU 032°.

Informations diverses / Miscellaneous

Horaires sauf indication contraire / Timetables unless otherwise specified
UTC HIV ; HOR ETE : -1HR / UTC WIN ; SKED SUM : -1HR

- 1 - **Situation / Location** : 5 km S Revel (31 - HAUTE GARONNE).
- 2 - **ATS** : NIL.
- 3 - **VFR de nuit / Night VFR** : Non agréé / Not approved.
- 4 - **Exploitant d'aérodrome / AD operator** : Communauté de Communes Lauragais Revel Sorézois.
- 5 - **CAA** : DSAC Sud (voir / see GEN).
- 6 - **BRIA** : BORDEAUX (voir / see GEN).
- 7 - **Préparation du vol / Flight preparation** : Acheminement FPL VFR / Addressing VFR FPL : voir / see GEN 12.
- 8 - **MET** : VFR : voir / see GEN VAC ; IFR : voir / see AIP GEN 3.5 ; Station : NIL.
- 9 - **Douanes, Police / Customs, Police** : NIL.
- 10 - **AVT** : NIL.
- 11 - **RFFS** : Niveau 1 / Level 1.
- 12 - **Péril animalier / Wildlife strike hazard** : NIL.
- 13 - **Hangars pour aéronefs de passage / Transient aircraft hangars** : NIL.
- 14 - **Réparations / Repairs** : NIL.
- 15 - **ACB** : - Vol à Voile Montagne Noire (VVMN) TEL / FAX : 05 61 27 65 64.
- Association pour la préservation du patrimoine aéronautique.
(APPARAT - Musée TEL : 06 83 18 46 51).