

APPROCHE A VUE

Visual approach

Usage restreint
Restricted use
03 DEC 2020

LE LUC LE CANNET

AD 2 LFMC APP 01

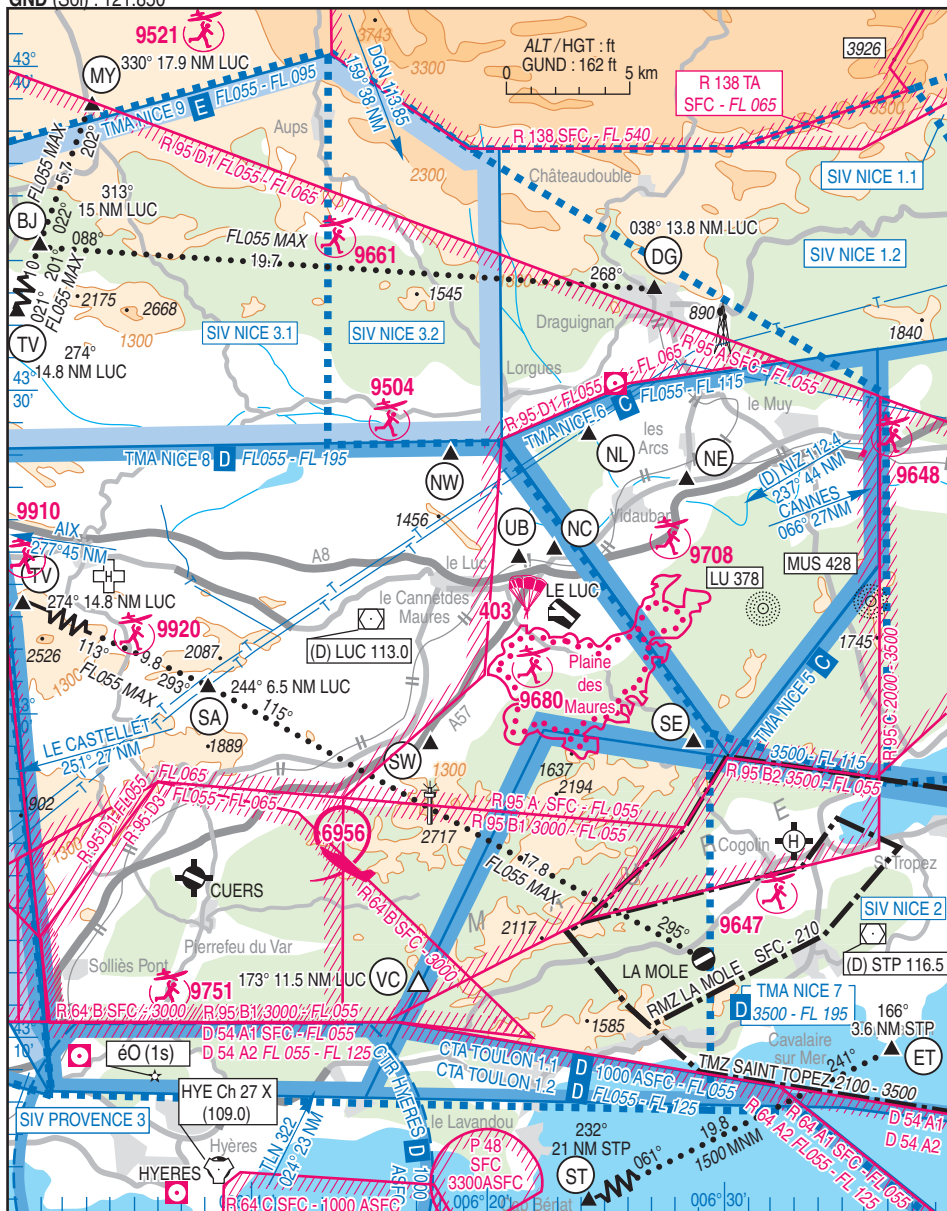


ALT AD : 265 (10 hPa)
LAT : 43 23 05 N
LONG : 006 23 13 E

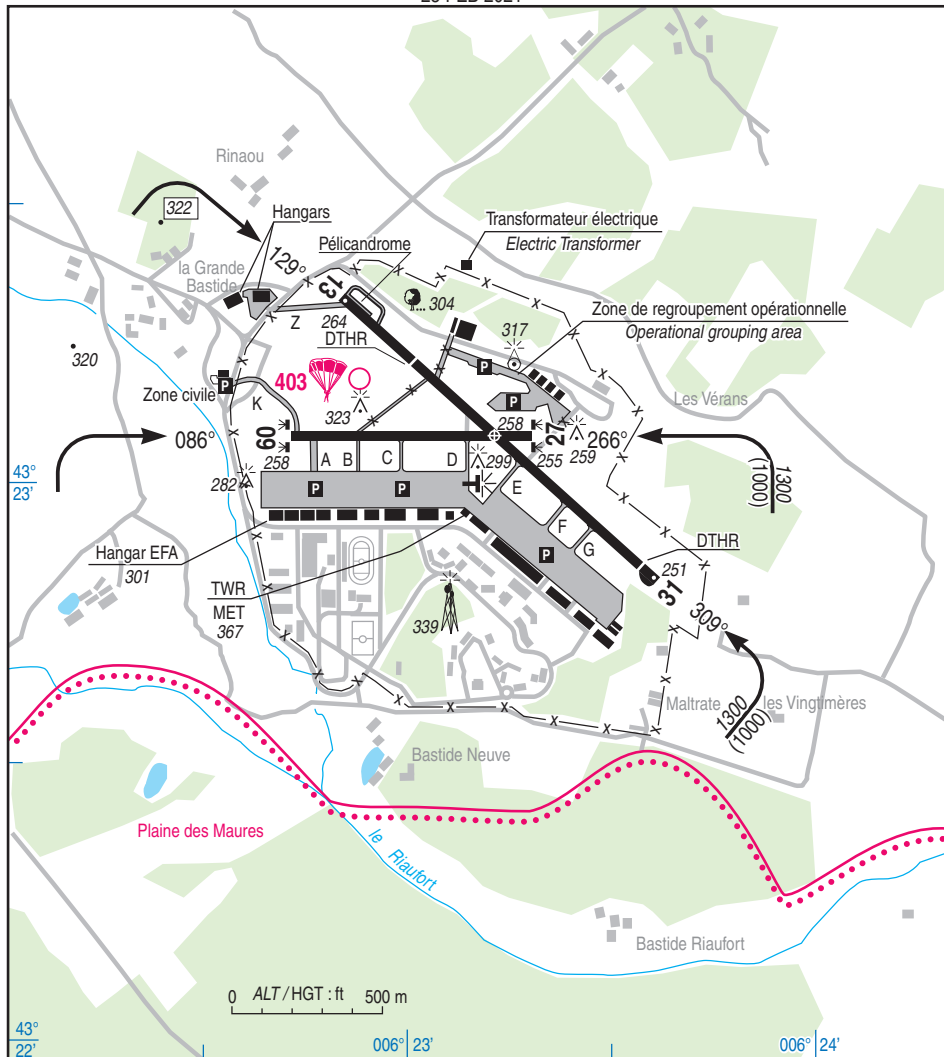
LFMC
VAR : 2°E (20)

ATIS : 128.650 (RAI)
APP : LE LUC Approche/Approach 122.200 - 276.025 (s)
TWR : 123.000 - 374.525
GND (Sol) : 121.850

VDF



25 FEB 2021



| RWY | QFU | Dimensions <i>Dimension</i> | Nature <i>Surface</i> | Résistance <i>Strength</i> | TODA | ASDA | LDA |
|----------|------------|--------------------------------|--------------------------|-------------------------------|--------------|--------------|--------------|
| 13 31 | 128 308 | 1399 x 30 | Revêtue <i>Paved</i> | 7/F/A/W/U | 1399 1399 | 1399 1399 | 1131 1338 |
| 09 27 | 086 266 | 799 x 30 | Revêtue <i>Paved</i> | 7/F/A/W/U | 799 799 | 799 799 | 799 799 |

Aides lumineuses :
RWY 09/27 : HI/BI

Lighting aids :
RWY 09/27 : LIH/LIL

LE LUC LE CANNET

Consignes particulières / *Special instructions*

Conditions d'utilisation de l'AD

Code de référence AD (OACI) :

- RWY 09/27 : 1C
- RWY 13/31 : 2C

AD agréée à usage restreint

Interdit aux ACFT non munis de radio, GLD et ULM non basés

Ecole de pilotage réservée aux ACFT basés

RWY 09/27 limitée :

- ACFT d'état, piste autorisée à vue de jour uniquement

- Interdite aux ACFT en CAG sauf paraclub LFMC

Avions : Utilisation simultanée des deux RWY interdite (sauf CLR CTL)

Emargement obligatoire sur le cahier d'escale aux opérations aériennes pour les ACFT non basés

Procédure moindre bruit DEP «NE» :

Monter taux MAX dès que possible, suivre le sud de l'autoroute jusqu'au point NE pour éviter les nuisances

ARR :

Pour les points NW, NL, SW et SE : 2000' AMSL

Pour le point NE : 1800' AMSL

DEP :

Pour le point SE : 2000' AMSL

Pour les points NW, NL, SW et UB : 1500' AMSL

Pour le point NE : 1300' AMSL

Dangers à la navigation aérienne

Importante activité HEL dans le circuit de piste et aux abords de celui-ci

Dans le but d'assurer une séparation avec le trafic opérationnel militaire, des attentes en vol pourront être demandées aux ACFT VFR évoluant dans le circuit

Procédures et consignes particulières

LDG soumis à PPR auprès des OPS :

- RSFTA : LFMCZPZX

- ☎ : 04 98 11 73 55 - TEL MIL : 864 834 7355

- FAX : 04 98 11 72 56

Le NR PPR devra obligatoirement figurer en case 18 du FPL CAM ou CAG

FPL obligatoire pour tous vols à destination de LE LUC

AD inutilisable hors RWY et TWY

RWY 13/31 : non balisée

RWY 31 : virage à droite pour sortir du circuit AD

ASI sans signification en dehors des HOR ATS

PRKG réservés aux ACFT d'état. Infrastructure civile inexistante

Pas d'embarquement / débarquement de PAX

Possibilité de stationnement limitée à 2 ACFT civils :

- Moins de 1 HR : après accord des OPS

- Plus de 1 HR : PPR 48 HR

- Hors HOR ATS, SAM, DIM, JF : Pas de stationnement

AD operating conditions

AD reference code (ICAO) :

- RWY 09/27 : 1C
- RWY 13/31 : 2C

AD with restricted use

Prohibited to no radio equipped ACFT, non based GLD and ULM

Flying school reserved for home based ACFT

RWY 09/27 limited :

- State ACFT, VFR conditions, during day time only

- Forbidden for ACFT in GAT excepted paraclub LFMC

Planes : Simultaneous use of both RWY prohibited (except CTL CLR)

Compulsory annotating on the exercise book of stopover in the air operations for not based ACFT

Noise abatement DEP procedures for "NE" :

Climb MAX rate as soon as possible, follow the south of the highway up to NE point to avoid the nuisances

ARR :

For NW, NL, SW and SE points: 2000' AMSL

For NE point : 1800' AMSL

DEP :

For SE point : 2000' AMSL

For NW, NL, SW and UB points : 1500' AMSL

For NE point : 1300' AMSL

Air navigation hazards

Heavy HEL activity within traffic circuit or in its vicinity

VFR flights operating within the circuit have to expect holding procedures in order to be separated from operational military traffic

Procedures and special instructions

LDG subject to PPR. Contacting OPS :

- AFTN : LFMCZPZX

- ☎ : 04 98 11 73 55 - MIL TEL : 864 834 7355

- FAX : 04 98 11 72 56

The agreement number will be mentioned in OAT or GAT FPL, field 18

FPL mandatory for all flights bound to LE LUC

AD unusable outside RWY and TWY

RWY 13/31 : without lights

RWY 31 : Proceed right turn to leave AD circuit

Disregard ASI out of ATS HOR

PRKG reserved for state ACFT. No public infrastructure

No PAX embarking / disembarking

Parking restricted to 2 civil ACFT only :

- Less than 1 HR after OPS agreement

- More than 1 HR subject to 48 H PPR

- Out of ATS HOR, SAT, SUN, HOL : No parking

LE LUC LE CANNET

Réserve naturelle de la Plaine des Maures

Hauteur MNM de survol 1000 ft ASFC

Cette interdiction ne s'applique pas :

- aux besoins TKOF et LDG sur Le Luc AD ainsi qu'aux manoeuvres s'y rattachant

- aux ACFT d'état en nécessité de service

- aux opérations de police ou de sauvetage ou de gestion de la réserve naturelle

Nature reserve of the Plaine des Maures

MNM height of overflight 1000 ft ASFC

This banning is not applicable:

- to needs of TKOF or LDG on Le Luc AD and to attached manoeuvre

- to state ACFT on operational requirements

- to police or rescue or the management of the nature reserve operations

Points de compte rendu / Reporting points

| Points | Coordonnées / Coordinates | Noms / Names |
|--------|---------------------------|--|
| DG | 43°33'30"N - 006°27'41"E | Draguignan (Pylône) |
| MY | 43°38'47"N - 006°03'49"E | Montmeyan (Travers nord lycée / <i>Through north high school</i>) |
| BJ | 43°33'38"N - 006°00'37"E | Barjols (Rond point / <i>Circus</i>) |
| NC | 43°25'15"N - 006°23'00"E | Centrale électrique d'Entraygues / <i>Entraygues power station</i> |
| NE | 43°27'00"N - 006°29'33"E | Les Arcs Pont de l'échangeur routier S de la zone du Super U / <i>Bridge of the road interchange S of Super U</i> |
| NW | 43°28'00"N - 006°18'45"E | Pont d'Argens (D17) / <i>Argens bridge (D17)</i> |
| SA | 43°20'22"N - 006°07'15"E | Ste Anastasie (Travers sud gymnase / <i>Through south gymnasium</i>) |
| SE | 43°19'00"N - 006°28'20"E | La Garde Freinet (Tour de guet / <i>TWR</i>) |
| SW | 43°19'05"N - 006°17'55"E | Gonfaron (Pont sur l'autoroute / <i>Bridge over motorway</i>) |
| VC | 43°11'30"N - 006°16'49"E | Valcros |
| PL | 43°31'20"N - 005°42'11"E | Puylobier (Château du Général / <i>General's castle</i>) |
| TV | 43°24'29"N - 005°55'07"E | Tourves (Ruines de château / <i>Ruins of castle</i>) |
| NL | 43°28'00"N - 006°23'18"E | Lorgues (Carrefour D10 - D48 - Ligne électrique / <i>Crossroad D10 - D48 - Power line</i>) |
| UB | 43°24'47"N - 006°20'56"E | Sortie uniquement / <i>Exit only</i> Déchèterie route du Thoronet embranchement de la D17 et de la ligne électrique / <i>Recycling center Le Thoronet road junction D17 and electrical line</i> |

Cheminements d'accès :

Par l'Ouest : PL - BJ - DG

Par le Nord : MY - TV - TOULON

Par le Sud : TV - SA - LA MOLE

Entry routings:

By the West: PL - BJ - DG

By the North: MY - TV - TOULON

By the South: TV - SA - LA MOLE

Activités particulières

PJE NR 403 : SFC-FL130, SAM, DIM, JF : SR-SS

Activité hors HOR ATS annoncée par NOTAM et connue par Marseille INFO (FL ≥ 055) et Le Luc APP 122.2 (FL < 055)

Special activities

PJE NR 403: SFC-FL130, SAT, SUN, HOL: SR-SS

Out of HOR ATS, activity announced by NOTAM and known on Marseille INFO (FL ≥ 055) and Le Luc APP 122.2 (FL < 055)

LE LUC LE CANNET

Informations diverses / Miscellaneous

Horaires sauf indication contraire / *Timetables unless otherwise specified*
 UTC HIV ; HOR ETE : -1HR / *UTC WIN ; SKED SUM : -1HR*

- 1 - Situation / Location :** 6 km E Le Luc (83 -Var)
- 2 - ATS :** LUN-JEU / *MON-THU* : 0700-1615
 VEN / *FRI* : 0700-1200
 SAM, DIM, JF / *SAT, SUN, HOL* : Fermé / *Closed*
 AD activable H24 selon les besoins du gestionnaire / *AD activated according to managing authority needs*
 ☎ 04 98 11 74 51 - TEL MIL : 864 834 7451 (CDT ESA)*
 ☎ 04 98 11 74 55 - TEL MIL : 864 834 7455 (TWR)*
- 3 - VFR de nuit / Night VFR :** Non agréé / *Not approved*
- 4 - Exploitant d'aérodrome / AD operator :** Ministère des Armées (ALAT)
 Base école Général LEJAY
 83340 Le Cannet des Maures
 ☎ 04 98 11 72 99 - TEL MIL : 864 834 7299
- 5 - AVA :** Délégation : COTE D'AZUR (voir / *see* GEN)
- 6 - BNIA :** BORDEAUX (voir / *see* GEN)
- 7 - Préparation du vol / Flight preparation :** Acheminement FPL VFR / *Addressing VFR FPL* : voir / *see* GEN 12
 BDP / BIA : HOR ATS ☎ 04 98 11 74 57 - TEL MIL : 864 834 7457*
 OPS : HOR ATS ☎ 04 98 11 73 55 - TEL MIL : 864 834 7355
- **8 - MET :** VFR : voir / *see* GEN VAC - IFR : voir / *see* AIP GEN 3.5
 Été / *Summer* : LUN-JEU / *MON-THU* : 0445-1800
 VEN / *FRI* : 0445-1200
 SAM, DIM, JF / *SAT, SUN, HOL* : NIL
 Hiver / *Winter* : LUN-JEU / *MON-THU* : 0545-1800 UTC
 VEN / *FRI* : 0545-1200 UTC
 SAM, DIM, JF / *SAT, SUN, HOL* : NIL
 Hors HOR ATS / *Out of ATS HOR* : O/R with PN
 ☎ 04 98 11 74 62 *(PREVI MIL)
- 9 - Douanes, Police / Customs, Police :** NIL
- 10 - AVT :** Carburant / *Fuel* : F 34 (JP - 8) - F 35 (Jet A 1) pour ACFT avec models 19 / *for ACFT holding model 19*
 Lubrifiants / *Oil* : O 138 - O 150 - O 155 - O 156 - Autres / *Others* : H 515
 HOR ATS
- 11 - RFFS :** OACI : 4 - OTAN : 4
- OACI : 6 sur préavis de 72 HR (auprès des OPS) / *72 HR on notice* - OTAN : 4
- 12 - Pêril animalier / Wildlife strike hazard :** NIL
- 13 - Hangars pour aéronefs de passage / Transient aircraft hangar :**
 Selon disponibilités (pour HEL MIL uniquement) / *depending on availability (for MIL HEL only)*
- 14 - Réparations / Repairs :** NTI 1/2 : HEL PUMA - FENNEC - GAZELLE
 Pièces et moteurs de rechange selon disponibilité / *Spare parts and engines depending on available stock*
- 15 - ACB :** Centre École de Parachutisme «Côte d'Azur»
- 16 - Transports / Transports :** Taxis O/R
- 17 - Hôtel, Restaurants :** Sur AD : Mess MIL / *On AD : MIL Canteen*
- 18 - Divers / Miscellaneous :** «Pélicandrome» interdit au DASH 8 / *forbidden for DASH 8* (Sécurité civile)

* Ligne téléphonique enregistrée / *Telephone recorded*