

ATTERRISSAGE A VUE

Visual landing

Usage restreint
Restricted use

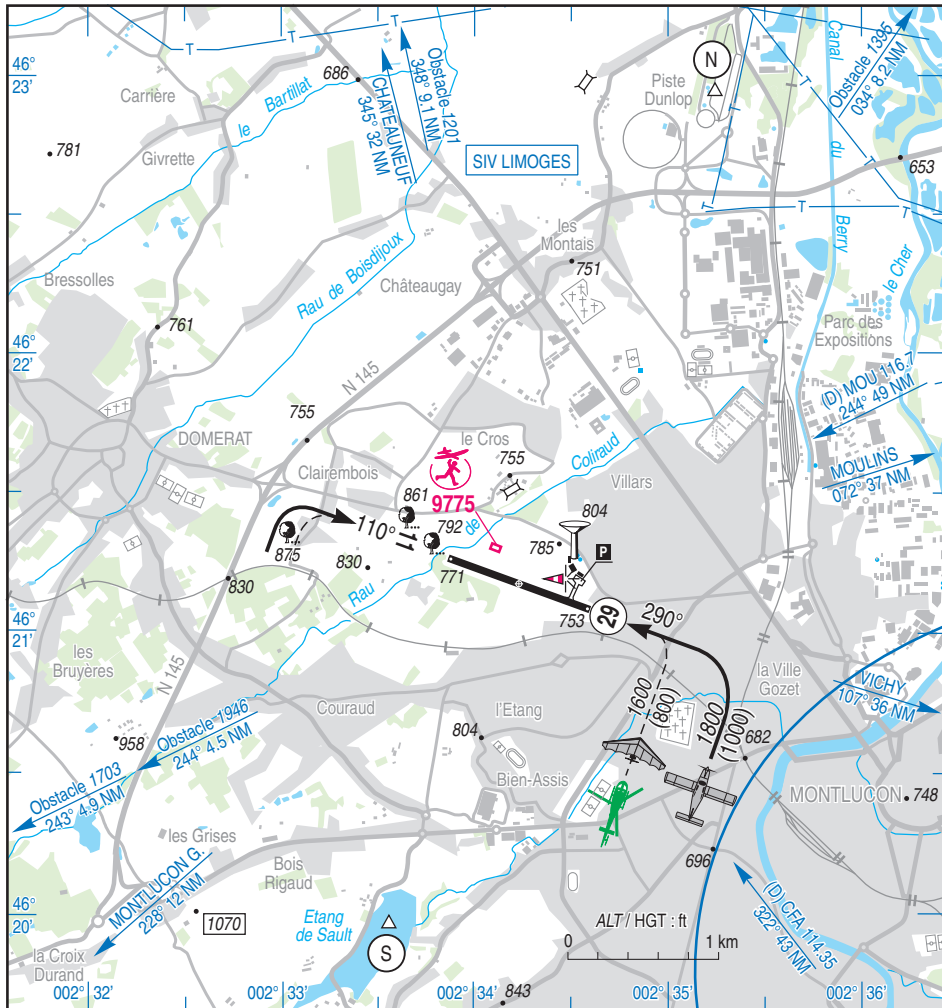
MONTLUCON DOMERAT

AD 2 LFLT ATT 01

23 MAY 19

	<p>ALT AD : 771 (28 hPa) LAT : 46 21 10 N LONG : 002 34 14 E</p>	<p>LFLT VAR : 0° (15)</p>
---	---	---

APP : NIL
 TWR : NIL
 A/A : 123.500



RWY	QFU	Dimensions <i>Dimension</i>	Nature <i>Surface</i>	Résistance <i>Strength</i>	TODA	ASDA	LDA
11 29	110 290	1000 x 30	Revêtue <i>Paved</i>	3 / - / -	- 1000	- 1000	1000 1000

Aides lumineuses : NIL

Lighting aids : NIL

MONTLUÇON DOMERAT

Consignes particulières / *Special instructions*

Conditions d'utilisation de l'AD

AD réservé :

- aux ACFT basés.

← - aux ACFT exceptionnellement, autorisés par CAA et l'exploitant d'aérodrome.

Dangers à la navigation aérienne

Par vent d'Est possibilité de rabattants au QFU 110°.

Procédures et consignes particulières

← Atterrissage RWY 29 : Ne pas dépasser le Cher en étape de base.

Décollage RWY 29 : ne pas virer avant le pont sur la RN 145.

Eviter le survol de la ville de Domérat.

Décollage RWY 11 interdit.

QFU 290° préférentiel cause environnement.

Roulage interdit hors RWY et TWY.

ARRIVEES / DEPARTS SECTEUR EST :

Cause nuisances procéder via les points N ou S.

←
←

Eviter au maximum le survol des zones habitées.

-Points de compte rendu

AD operating conditions

AD reserved for:

- home-based ACFT.

- ACFT exceptionally authorized by CAA and the AD operator.

Air navigation hazards

If wind blowing from E possibility of high down drafts QFU 110°.

Procedures and special instructions

LDG RWY 29: Do not go beyond the Cher river in the base leg.

Take-off RWY 29: do not turn before the bridge on the RN 145.

Avoid to fly over Domérat town.

TKOF RWY 11 prohibited.

Preferred QFU 290° due to environment.

Taxiing prohibited except on RWY and TWY.

ARRIVALS / DEPARTURES FROM EAST:

Proceed via N or S point for noise abatement.

Avoid overflying inhabited areas.

-Reporting points

Points	Coordonnées <i>Coordinates</i>	Noms <i>Names</i>
N	46°22'59" N – 002°35'12" E	Piste Dunlop / <i>Dunlop track</i>
S	46°19'57" N – 002°33'35" E	Etang de Sault / <i>Sault Pond</i>

Activités diverses

AEM sur AD N° 9775 : 500 ft ASFC - HJ.

Special activities

AEM at AD NR 9775: 500 ft ASFC - HJ.

MONTLUÇON DOMERAT

Informations diverses / Miscellaneous

Horaires sauf indication contraire / *Timetables unless otherwise specified*
UTC HIV ; HOR ETE : -1HR / *UTC WIN ; SUM SKED : -1HR*

- 1 - **Situation / Location** : 3 km NW Montluçon (03 - Allier).
- 2 - **ATS** : NIL.
- 3 - **VFR de nuit / Night VFR** : Non agréé / *Not approved*.
- 4 - **Exploitant d'aérodrome / AD operator** : Communauté de l'agglomération Montluçonnaise
Cité administrative, Esplanade Georges Pompidou
1 rue des Conches, 03106 Montluçon CEDEX
TEL : 04 70 08 19 91 - FAX : 04 70 08 19 99.
- 5 - **CAA** : Délégation Auvergne (voir / *see* GEN).
- 6 - **BRIA** : BORDEAUX (voir / *see* GEN).
- 7 - **Préparation du vol / Flight preparation** : Acheminement FPL VFR / *Addressing VFR FPL* : voir / *see* GEN 12.
- 8 - **MET** : VFR: voir / *see* GEN VAC ; IFR: voir / *see* AIP GEN 3.5 ; Station: NIL.
- 9 - **Douanes, Police / Customs, Police** : NIL.
- 10 - **AVT** : NIL.
- 11 - **RFFS** : Niveau 1 / *Level 1*.
- 12 - **Péril animalier / Wildlife strike hazard** : NIL.
- 13 - **Hangars pour aéronefs de passage / Transient aircraft hangars** : NIL.
- 14 - **Réparations / Repairs** : NIL.
- 15 - **ACB** : de Montluçon Domérat - TEL : 04 70 29 18 99.