

ATTERRISSAGE A VUE

Visual landing

Ouvert à la CAP
Public air traffic

BOURGES

AD 2 LFLD ATT 01

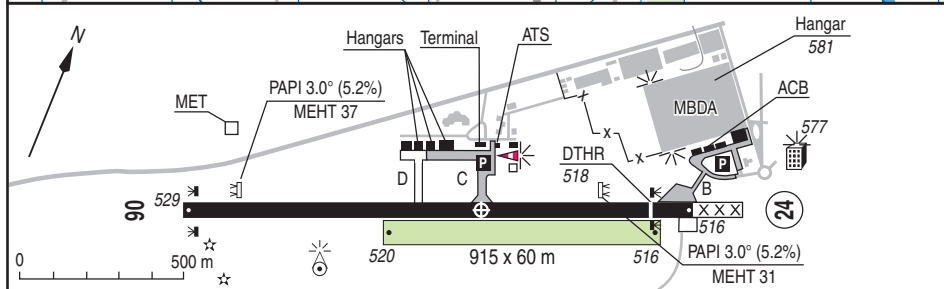
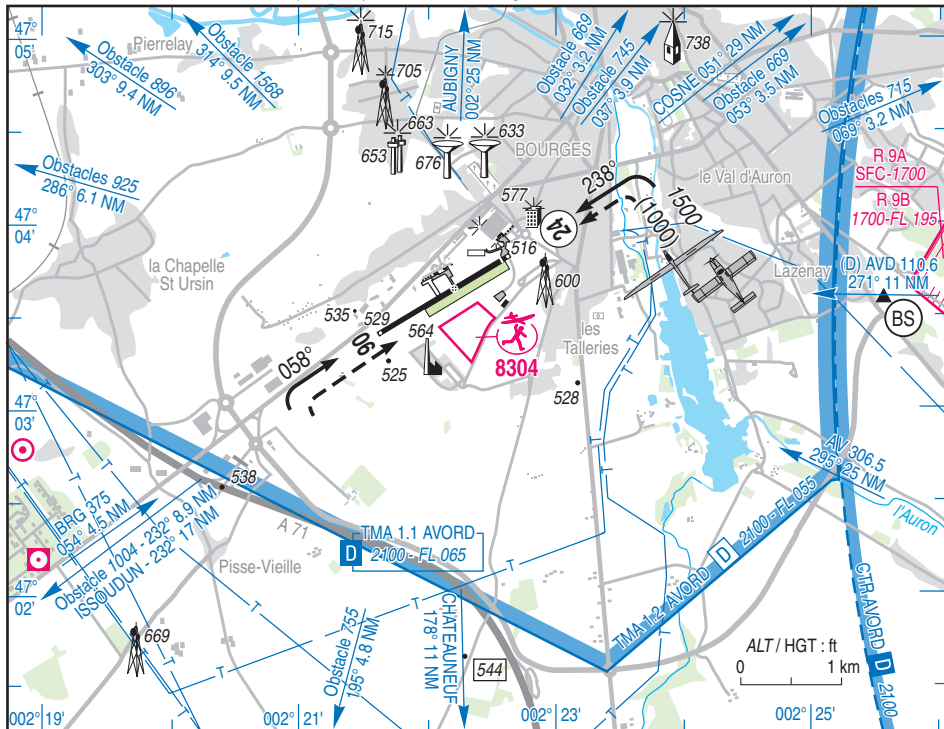
12 SEP 19

	ALT AD : 529 (19 hPa) LAT : 47 03 39 N LONG : 002 22 12 E	LFLD VAR : 0° (15)
--	--	------------------------------

APP : NIL

TWR : NIL

AFIS : 119.600 - Absence ATS : A/A (119.600) FR seulement /only.



RWY	QFU	Dimensions Dimension	Nature Surface	Résistance Strength	TODA	ASDA	LDA
06	058	1550 x 45	Revêtue Paved	22 R/B/W/T	1550	1550	1550
24	238	1550 x 45	Revêtue Paved	22 R/B/W/T	1550	1550	1420

Aides lumineuses : RWY 06/24: BI
PCL (voir TXT)

Lighting aids : RWY 06/24: LIL
PCL (see TXT)

BOURGES

Consignes particulières / *Special instructions*

Conditions d'utilisation de l'AD

Activité IFR possible.

AD réservé aux ACFT munis de radio.

AD interdit aux paramoteurs et ULM pendulaires.

ULM multiaxes autorisés sur PPR AFIS uniquement.

Piste non revêtue réservée aux planeurs, avions de servitude et aéronefs basés.

Utilisation simultanée des pistes interdite.

Accueil des aéronefs non basés : demande d'assistance obligatoire sur le portail MyHandling (<https://cy.myhandlingsoftware.com>) pour tout aéronef de 3 t ou plus.

Procédures et consignes particulières

Roulage interdit hors RWY et TWY.

QFU 238° préférentiel cause environnement.

Tout TKOF ou LDG sur la piste revêtue doit être suspendu si un planeur est immobilisé sur la demi-largeur contiguë à la piste revêtue.

Manche à air : possibilité d'indications erronées par vent de Nord et de Nord-Ouest.

Les décollages en piste 06 doivent s'effectuer depuis le seuil 06.

En cas de RVR < 550 m, seul le TWY C est utilisable.

VFR de nuit

Consignes applicables en cas d'utilisation de la PCL :

- prévoir AD de dégagement accessible et doté d'un service ATS ou disposer de 2 E/R VHF.

- VFR de nuit local uniquement dans les conditions du VFR de nuit de voyage.

Équipement AD

PCL :

- n'allume pas le PAPI.

- sur PPR AFIS avant 1000 le dernier jour ouvrable.

PAPI RWY 24 obligatoire pour l'atterrissage IFR et VFR de nuit.

Activités diverses

AEM (N° 8304) : 860 ft AMSL ou 330 ft ASFC, SR-SS.

Voltage (N°6409) : Axe 045°/225° de longueur 2630 m centré sur ARP, 2000 ft AMSL/4500 ft AMSL. Avions : LUN-SAM, sauf jour férié : 0800-1100 et 1400-1700 (ETE -1HR). Planeur : 1100-CS. Activité réservée aux aéronefs autorisés par l'exploitant d'aérodrome. Information des usagers : BOURGES INFO, AVORD APP, PARIS INFO.

AD operating conditions

Possible IFR operations.

AD reserved for radio-equipped ACFT.

AD prohibited to paramotors and pendular ULM.

Multiaxes ULM : PPR from AFIS only.

Unpaved RWY reserved for gliders, service ACFT and home-based ACFT.

Simultaneous use of RWY prohibited.

Reception of non-based aircraft : mandatory request for ground handling on MyHandling portal (<https://cy.myhandlingsoftware.com>) for any aircraft weighing 3 t or more.

Procedures and special instructions

Taxiing prohibited except on RWY and TWY.

Preferred QFU 238°, due to environment.

TKOF or LDG on paved RWY must be aborted if a glider is stopped on the half width of the glider strip adjoining the paved RWY.

WDI : possibly wrong information when North and North-West wind is blowing.

Take-off RWY 06 must start from THR 06.

If RVR < 550 m, only TWY C can be used.

Night VFR

Applicable instructions when using the PCL :

- allow accessible alternative AD with ATS or have 2 E/R VHF.

- local night VFR only with travelling night VFR conditions.

AD equipment

PCL :

- PAPI not turned on by PCL.

- PPR from AFIS before 1000 on the last working day.

PAPI RWY 24 mandatory for IFR and night VFR landing.

Special activities

AEM (NR 8304) : 860 ft AMSL or 330 ft ASFC, SR-SS.

Aerobatics (N°6409) : Axis 045°/225° length 2630 m centered on ARP, 2000 ft AMSL/4500 ft AMSL. ACFT : LUN-SAM, except public HOL : 0800-1100 and 1400-1700 (SUM -1HR). Gliders : 1100-SS. Activity reserved to ACFT authorized by AD operator. Users information : BOURGES INFO, AVORD APP, PARIS INFO.

BOURGES

Informations diverses / Miscellaneous

Horaires sauf indication contraire / *Timetables unless otherwise specified*
 UTC HIV ; HOR ETE : -1HR / *UTC WIN ; SUM SKED : -1HR*

- 1 - **Situation / Location** : 3 km SW Bourges (18 - Cher).
- 2 - **ATS** : LUN-VEN : 0800-1130 / 1230-1700 (ETE : -1 HR).
 Extension sur PPR la veille avant 1100.
 SAM, DIM et JF : 0800-1130 / 1230-1600.
 Extension sur PPR la veille avant 1100.
MON-FRI: 0800-1130 / 1230-1700 (SUM: -1 HR).
Extension on PPR on previous day before 1100.
SAT, SUN and HOL: 0800-1130 / 1230-1600.
Extension on PPR on previous day before 1100.
 TEL : 02 48 50 37 11. TEL astreinte : 06 07 70 78 65 (pas de sms).
 FAX : 02 48 21 18 84.
 E-mail : afis.bourges@edeis.com
- 3 - **VFR de nuit / Night VFR** : Agréé (voir aides lumineuses) / *Approved (see lighting aids).*
- 4 - **Exploitant d'aérodrome / AD operator** : EDEIS AEROPORT BOURGES
 Esplanade de l'Aéroport, 18000 Bourges.
 TEL : 02 48 20 55 64.
 E-mail : bourges.aeroport@edeis.com
- 5 - **CAA** : Délégation Centre (voir / see GEN).
- 6 - **BRIA** : LE BOURGET (voir / see GEN).
- 7 - **Préparation du vol / Flight preparation** : RSFTA / AFTN.
 Acheminement FPL VFR / *Addressing VFR FPL* : voir / see GEN 12.
- 8 - **MET** : VFR: voir / see GEN VAC ; IFR: voir / see AIP GEN 3.5 ; Station: NIL.
- 9 - **Douanes, Police / Customs, Police** : - Vols intra Schengen et UE / *Intra Schengen and EU flights* :
 cf www.douane.gouv.fr
 - Vols intra Schengen et hors UE (Suisse, Liechtenstein, Islande, Norvège) / *Intra Schengen and out EU flights (Swiss, Liechtenstein, Island, Norge)* :
 MAR-VEN : O/R PN la veille avant 1100 / *TUE-FRI : O/R PN the day before before 1100.*
 SAM-LUN et JF : O/R le dernier jour ouvrable avant 1100 /
SAT-MON and HOL : O/R last opening day before 1100.
 TEL : 09 70 27 63 53 – FAX : 02 48 66 37 88.
 TEL Urgences / *Emergency* : 06 64 55 41 16.
 E-mail : bsi-bourges@douane.finances.gouv.fr
 - Vols hors Schengen et hors UE / *Extra Schengen and out EU flights* : interdits / *prohibited.*
- ← 10 - **AVT** : Carburants / *Fuel* : 100LL - Jet A1. Possible par carte bancaire / *Available with credit card.*
 LUN-VEN : 0730-1700.
 SAM, DIM et JF : 0730-1600.
MON-FRI: 0730-1700.
SAT, SUN and HOL: 0730-1600.

BOURGES

- ← 11 - **RFFS** : Niveau 1 : En dehors HOR AFIS.
Niveau 2 : HOR AFIS.
Niveau 3 : PPR 24HR, sauf cas d'urgence.
Level 1 : Outside AFIS SKED.
Level 2 : AFIS SKED.
Level 3 : PPR 24HR, except emergency.
- 12 - **Péril animalier / Wildlife strike hazard** : Occasionnel / *Random.*
- 13 - **Hangars pour aéronefs de passage / Transient aircraft hangars** : Possible.
- 14 - **Réparations / Repairs** : NIL.
- 15 - **ACB** : Union aéronautique du Centre TEL : 02 48 50 41 83 - FAX : 02 48 50 79 21.
- 16 - **Hôtels, restaurants** : A proximité / *In the vicinity.*