

ATTERRISSAGE A VUE

Visual landing

Usage restreint
Restricted use

SAINT JEAN EN ROYANS

AD 2 LFKÉ ATT 01

21 JUN 18



ALT AD : 872 (32 hPa)

LAT : 45 01 35 N

LONG : 005 18 33 E

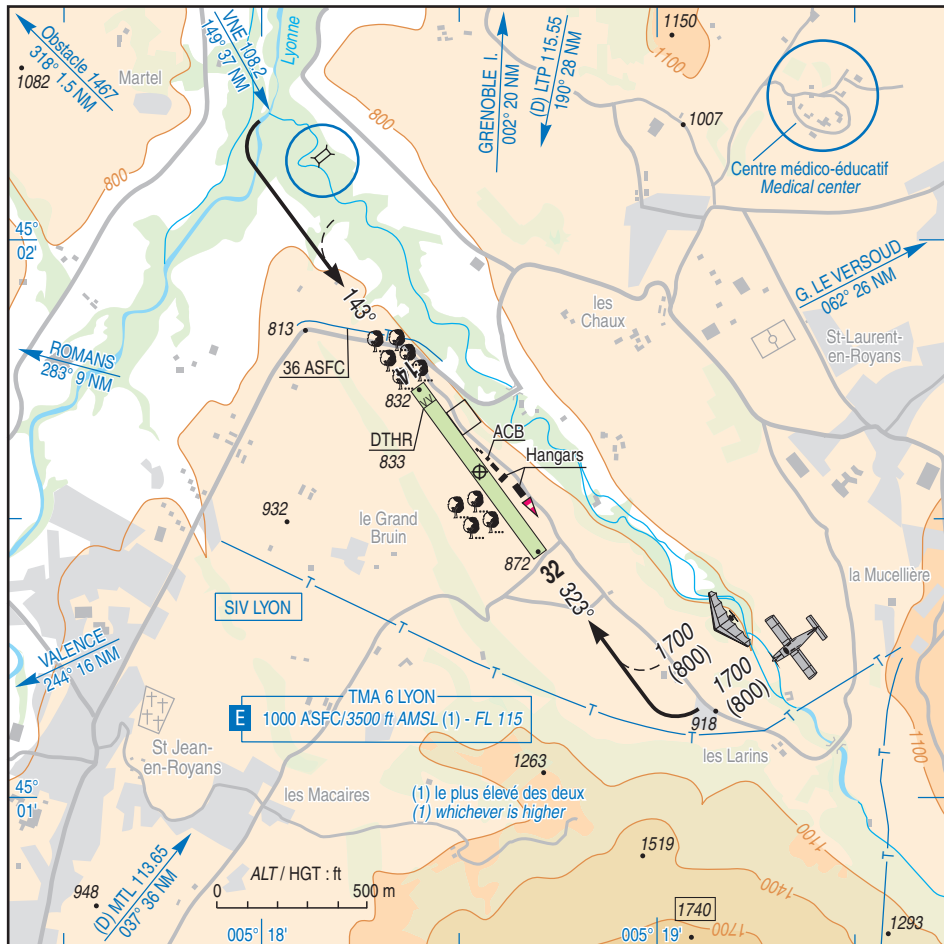
LFKE

VAR : 1°E (15)

APP : NIL

TWR : NIL

A/A : 123.5



RWY	QFU	Dimensions Dimension	Nature Surface	Résistance Strength	TODA	ASDA	LDA
14	143	667 x 50	Non revêtue Unpaved	-	-	-	607
32	323				667	667	667

Aides lumineuses : NIL

Lighting aids : NIL

SAINT JEAN EN ROYANS

Consignes particulières / *Special instructions*

Conditions d'utilisation de l'AD

Aérodrome réservé aux avions et planeurs dont les pilotes répondent à l'une des conditions suivantes :

- avoir été reconnu apte à utiliser l'aérodrome par un instructeur (ou détenir une qualification d'instructeur).
- détenir la qualification de vol en montagne.

Aérodrome utilisable par les HEL et ULM.

Dangers à la navigation aérienne

RWY 14 : présence obstacle en bordure du seuil ainsi qu'en face des hangars de l'ACB (champ de noyers).

Procédures et consignes particulières

← TKOF RWY 32 obligatoire. Procédure antibruit au décollage QFU 323 : Maintenir l'axe de décollage jusqu'à la rivière La Lyonne, puis altération du cap vers la droite en évitant strictement le survol du château. -Tours de piste limités à 3 par jour pour les aéronefs non basés. Décollage et Touch and Go interdits en RWY 14 cause proximité relief.

Activités diverses

Au Sud , activité vol libre.

AD operating conditions

AD reserved for ACFT and gliders and for pilots complying with one of the following conditions:

- to have been tested in flight able to use the AD by a pilot instructor (or hold a flight instructor qualification).*
- to be a mountain licenced pilot.*

AD available for HEL and ULM.

Air navigation hazards

RWY 14: obstacle presence on THR side and in front of the flying club's ACB. (walnut field).

Procedures and special instructions

TKOF RWY 32 mandatory. Noise abatement procedure at TKOF QFU 323: Maintain the TKOF axis go to the river "La Lyonne", then heading alteration to the right strictly avoiding over flight of the castle. - Non home based ACFT can not do more than three training patterns a day. TKOF and Touch and Go prohibited RWY 14 due to relief nearby.

Special activities

Hang gliding activity south of AD.

Informations diverses / *Miscellaneous*

Horaires sauf indication contraire / *Timetables unless otherwise specified*
UTC HIV ; HOR ETE : -1HR / *UTC WIN ; SKED SUM : -1HR*

- 1- **Situation / Location** : 1,5 km NE Saint Jean en Royans (26 - Drôme).
- 2- **ATS** : NIL.
- 3- **VFR de nuit / Night VFR** : Non agréé / *Not approved* .
- 4- **Exploitant d'aérodrome / AD operator** : ACB.
- 5- **CAA** : DSAC Centre-Est (voir / *see GEN*).
- 6- **BRIA** : BORDEAUX (voir / *see GEN*).
- 7- **Préparation du vol / Flight preparation** : Acheminement FPL VFR / *Addressing VFR FPL* : voir / *see GEN12*.
- 8- **MET** : VFR: voir / *see GEN VAC* ; IFR: voir / *see AIP GEN 3.5* ; Station: NIL.
- 9- **Douanes, Police / Customs, Police** : NIL.
- 10- **AVT** : Carburant / *Fuel* : 100 LL - Lubrifiant / *Lubricant* : NIL.
- 11- **RFFS** : Niveau 1 / *Level 1* .
- 12- **Péril animalier / Wildlife strike hazard** : NIL.
- 13- **Hangars pour aéronefs de passage / Transient aircraft hangars** : O/R ACB.
- 14- **Réparations / Repairs** : NIL.
- 15- **ACB** : de Royans Vercors TEL : 04 75 48 61 29