

# ATTERRISSAGE A VUE

## Visual landing

Ouvert à la CAP  
Public air traffic

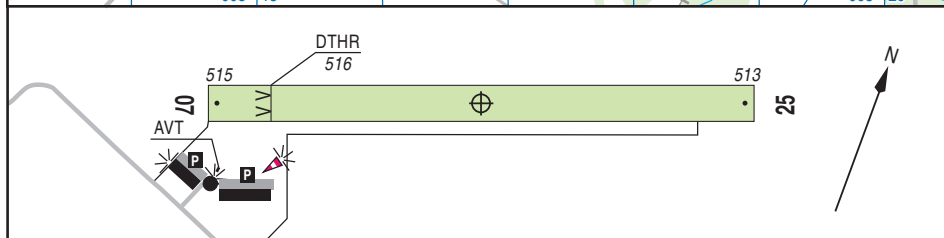
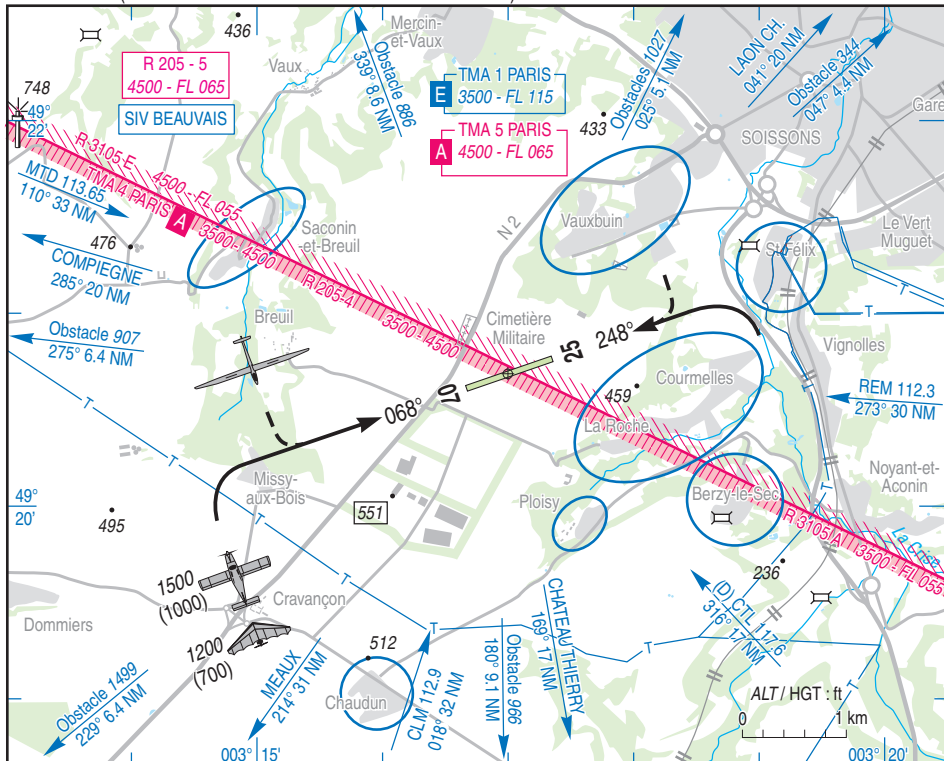
# SOISSONS COURMELLES

## AD 2 LFJS ATT 01

30 DEC 21

|   |  |                                       |
|---|--|---------------------------------------|
|  | <p><b>ALT AD : 518 (19hPa)</b><br/>LAT : 49 20 42 N<br/>LONG : 003 16 59 E</p> | <p><b>LFJS</b><br/>VAR : 1°E (20)</p> |
|---|--|---------------------------------------|

APP : NIL  
TWR : NIL  
A/A : 120.375 (commune avec / shared with CHATEAU THIERRY)



| RWY | QFU | Dimensions<br>Dimension | Nature<br>Surface | Résistance<br>Strength | TODA | ASDA | LDA |
|-----|-----|-------------------------|-------------------|------------------------|------|------|-----|
| 07  | 068 | 870 x 60                | Non revêtue       | -                      | 870  | 870  | 790 |
| 25  | 248 |                         | Unpaved           |                        | 870  | 870  | 870 |

Aides lumineuses : NIL

Lighting aids : NIL

## SOISSONS COURMELLES

### Consignes particulières / *Special instructions*

#### Conditions d'utilisation de l'AD

AD réservé aux ACFT munis de radio.

#### *AD operating conditions*

*AD reserved for radio-equipped ACFT.*

#### Dangers à la navigation aérienne

Etat médiocre de la plateforme après fortes pluies.

#### *Air navigation hazards*

*RWY in bad conditions after heavy rain.*

#### Procédures et consignes particulières

Roulage interdit hors RWY et TWY.

Environnement sensible au bruit, éviter le survol des hameaux et villages environnants.

Les planeurs et le remorqueur utilisent le même circuit.

#### *Procedures and special instructions*

*Taxiing prohibited except on RWY and TWY.*

*Noise sensitive environment, avoid overflight of the surrounding hamlets and villages.*

*Gliders and towplane use the same circuit.*

### Informations diverses / *Miscellaneous*

Horaires sauf indication contraire / *Timetables unless otherwise specified*  
UTC HIV ; HOR ETE : -1HR / UTC WIN ; SUM SKED : -1HR

- 1 - **Situation / Location** : 5 km SW Soissons (02 - Aisne).
- 2 - **ATS** : NIL.
- 3 - **VFR de nuit / Night VFR** : Agréé avec limitations (pilotes autorisés par CAA).  
*Approved with limitations (pilots authorized by CAA).*
- 4 - **Exploitant d'aérodrome / AD operator** : Communauté d'agglomération du Soissonnais  
TEL : 03 23 53 88 40  
Sur / On AD : GAAS (Groupement des Associations Aéronautiques de Soissons).  
TEL/FAX : 03 23 74 84 01  
TEL : 06 81 14 03 00  
E-mail : gaas@orange.fr
- 5 - **CAA** : DSAC-Nord (voir / see GEN).
- 6 - **BRIA** : BORDEAUX (voir / see GEN).
- 7 - **Préparation du vol / Flight preparation** : Acheminement FPL VFR / *Addressing VFR FPL* : voir / see GEN 12.
- 8 - **MET** : VFR : voir / see GEN VAC ; IFR : voir / see AIP GEN 3.5 ; Station : NIL.
- 9 - **Douanes, Police / Customs, Police** : NIL.
- 10 - **AVT** : Carburant / *Fuel* : 100 LL. PPR TEL : 06 20 94 03 65  
*Païement comptant / Cash payment.*
- 11 - **RFFS** : NIL.
- 12 - **Péril animalier / Wildlife strike hazard** : NIL.
- 13 - **Hangars pour aéronefs de passage / Transient aircraft hangars** : NIL.
- 14 - **Réparations / Repairs** : NIL.
- 15 - **ACB** : Les Ailes Soissonnaises - TEL : 03 23 74 85 00 – E-mail : ailes-soiss@wanadoo.fr  
ASVS (vol à voile) - TEL : 03 23 74 82 97 - E-mail : asvsoissons@gmail.com  
ACAAS Constructeurs Amateurs - (contact via Les Ailes Soissonnaises).