

ATTERRISSAGE A VUE

Visual landing

Ouvert à la CAP
Public air traffic

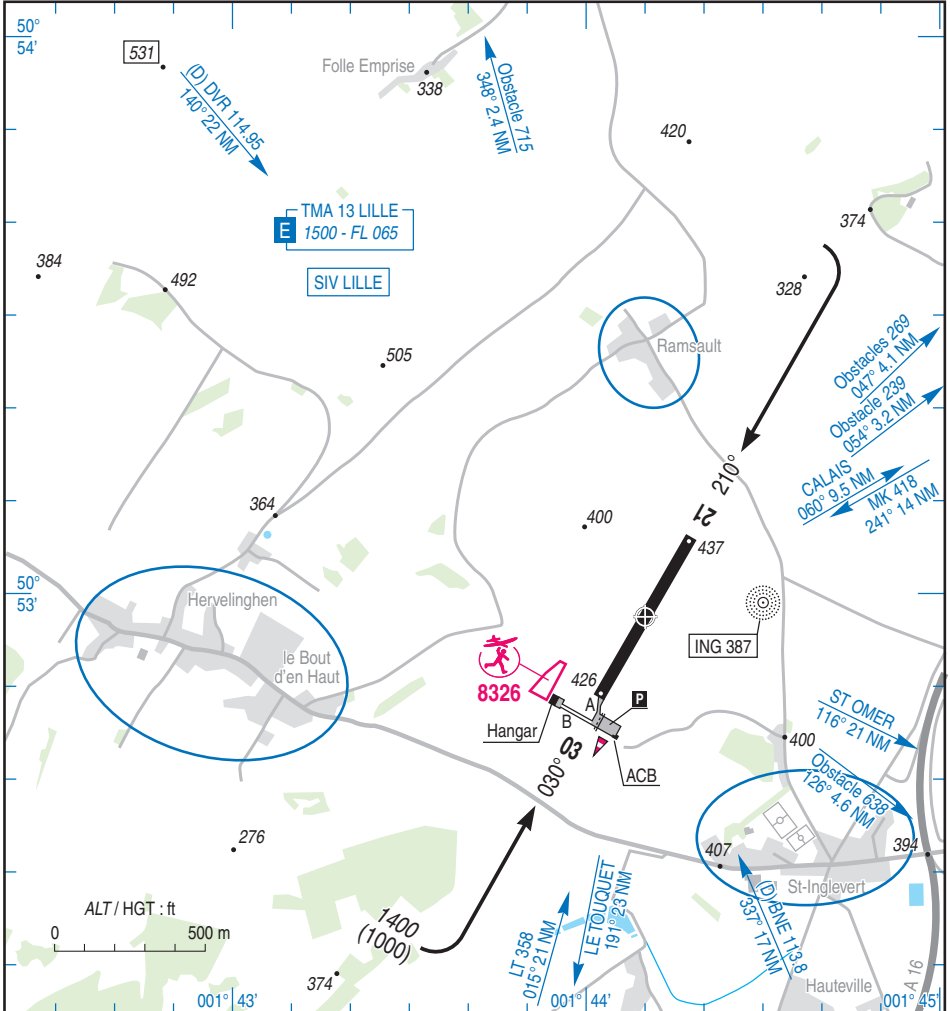
SAINT INGLEVERT LES DEUX CAPS

AD 2 LFIS ATT 01

02 MAR 17

	<p>ALT AD : 443 (16 hPa) LAT : 50 52 57 N LONG : 001 44 10 E</p>	<p>LFIS Non WGS-84 VAR : 0° (15)</p>
---	---	---

APP : NIL
 TWR : NIL
 A/A : 123.5



RWY	QFU	Dimensions Dimension	Nature Surface	Résistance Strength	TODA	ASDA	LDA
03	030	603 x 40	Revêtue	2.5 t	603	603	603
21	210		Paved		603	603	603

Aides lumineuses : NIL.

Lighting aids : NIL.



SAINT INGLEVERT LES DEUX CAPS

Consignes particulières / *Special instructions*

Dangers à la navigation aérienne

AD susceptible d'être envahi en quelques minutes par la brume de mer.

AD réservé aux ACFT et ULM munis de radio.

Persistance de flaques après fort épisode pluvieux sur le premier tiers de piste à partir du seuil 21.

Air navigation hazards

AD likely to be covered by sea haze in a few minutes.

AD reserved for ACFT and ULM equipped with a radio.

Persistent water after heavy rain period on the first third part of runway from THR 21.

Procédures et consignes particulières

Roulage interdit hors RWY et TWY.

Circuit basse hauteur réservé aux ACFT basés (pour la formation et l'entraînement).

Respect du voisinage, éviter le survol de : Saint Inglevvert / Hauteville, Ramsault, Le Tape-Cul, Hervelinghen, Audembert, Leubringhen.

Procedures and special instructions

Taxiing prohibited except on RWY and TWY.

Low height pattern reserved for home-based ACFT (school and training).

Respect of neighbourhood: avoid flying over: Saint Inglevvert / Hauteville, Ramsault, Le Tape-Cul, Hervelinghen, Audembert, Leubringhen.

Activités diverses

AEM (N° 8326) : SFC-700 ft AMSL / 260 ft ASFC ; SR-SS.

Special activities

AEM (NR 8326): SFC-700 ft AMSL / 260 ft ASFC; SR-SS.

Informations diverses / *Miscellaneous*

Horaires sauf indication contraire / *Timetables unless otherwise specified*
UTC HIV ; HOR ETE : -1HR / UTC WIN ; SKED SUM : -1HR

- 1 - **Situation / Location** : 10 km SW Calais (62 – Pas-de-Calais).
- 2 - **ATS** : NIL.
- 3 - **VFR de nuit / Night VFR** : NIL.
- 4 - **Exploitant d'aérodrome / AD operator** : ACB.
- 5 - **CAA** : Délégation Nord Pas-de-Calais (voir / see GEN).
- 6 - **BRIA** : BORDEAUX (voir / see GEN).
- 7 - **Préparation du vol / Flight preparation** : Acheminement FPL VFR / *Addressing VFR FPL* : voir / see GEN12.
- 8 - **MET** : VFR: voir / see GEN VAC ; IFR: voir / see AIP GEN 3.5 ; Station: NIL.
- 9 - **Douanes, Police / Customs, Police** : NIL.
- 10 - **AVT** : NIL.
- 11 - **RFFS** : Niveau 1 / *Level 1*.
- 12 - **Péril animalier / Wildlife strike hazard** : NIL.
- 13 - **Hangars pour aéronefs de passage / Transient aircraft hangars** : Possible.
- 14 - **Réparations / Repairs** : NIL.
- 15 - **ACB** : Aéroclub du Boulonnais, Chemin du Champ d'Aviation, 62250 Saint Inglevvert.
TEL : 09 54 16 52 87 - E-mail : aeroclubduboulonnais@gmail.com