

# ATTERRISSAGE A VUE

## Visual landing

Usage restreint  
Restricted use

# REVEL MONTGEY

## AD 2 LFIR ATT 01

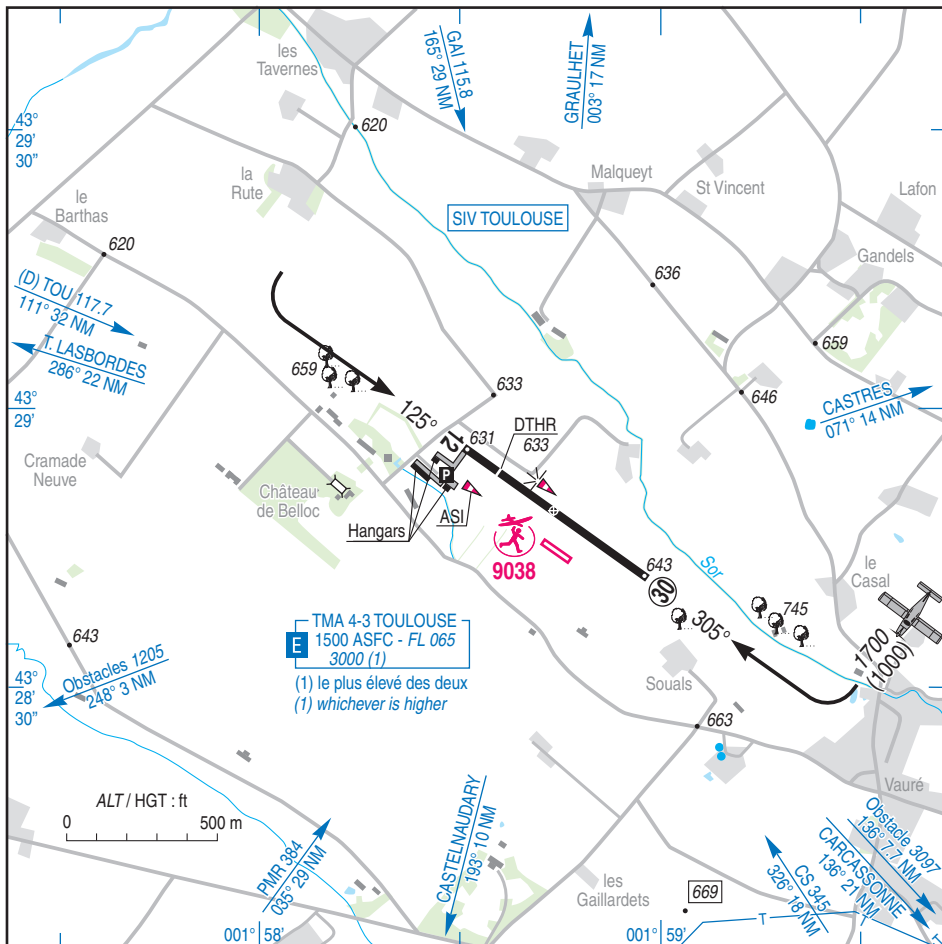
19 MAY 22

	<b>ALT AD : 643 (23 hPa)</b> LAT : 43 28 49 N LONG : 001 58 44 E	<b>LFIR</b> VAR : 1°E (20)
--	--	-------------------------------

APP : NIL

TWR : NIL

A/A : 119.575 (FR seulement / only)



RWY	QFU	Dimensions Dimension	Nature Surface	Résistance Strength	TODA	ASDA	LDA
12	125	750 x 18	Revêtue Paved	2.5 / - / -	750	750	640
30	305				750	750	750

Aides lumineuses : RWY 30 : BI

Lighting aids : RWY 30 : LIL

---

## REVEL MONTGEY

---

### Consignes particulières / *Special instructions*

#### Conditions d'utilisation de l'AD

AD réservé aux ACFT basés et à ceux basés sur les AD voisins (1).

AD utilisable par HEL.

AD réservé aux ACFT munis de radio.

#### Dangers à la navigation aérienne

Par vent du Sud-Est supérieur à 30 kt, fortes turbulences aux abords de l'AD.

Risque aviaire important.

#### Procédures et consignes particulières

QFU 305° préférentiel.

Roulage interdit hors piste et TWY.

Balisateur diurne jaune de demi-tour seuil de piste 30.

Touch and go interdit aux aéronefs non basés.

Le hangar Sud est destiné à un usage privatif. Seuls les ACFT autorisés peuvent emprunter le cheminement par tractage obligatoire entre le hangar et la ligne blanche continue matérialisant le début du TWY.

Attention la distance entre la ligne de tractage et la station d'avitaillement : 11,60 m  
le nouveau hangar : 7.20 m

#### Activités particulières

Activité voltige (N° 6710) : largeur 500 m de part et d'autre de l'axe de piste, longueur 2500 m vers NW à partir de l'ARP. 1300/3300 ft AAL HJ ; contact obligatoire A/A. Utilisable seulement sur autorisation exploitant AD.

Activité AEM (N° 9038) au Sud des installations uniquement. SR-SS. 660 AAL MAX.

**(1) AD voisins/ Neighbouring AD :** ALBI - CAHORS - CARCASSONNE - CASSAGNES - CASTELNAUDARY - CASTELSARRASIN - CASTRES - FIGEAC - GAILLAC - GRAULHET - LEZIGNAN - MONTAGNE NOIRE - MONTAUBAN - MURET - PAMIERIS - RODEZ - SAINT-AFFRIQUE - SAINT-GIRONS - TOULOUSE BLAGNAC - TOULOUSE LASBORDES - VILLEFRANCHE.

#### **AD operating conditions**

*AD reserved for home-based ACFT and ACFT based on neighbouring AD (1).*

*AD can be used by HEL.*

*AD reserved for radio-equipped ACFT.*

#### **Air navigation hazards**

*If South-East wind over 30 kt, strong turbulences in the vicinity of the AD.*

*Major bird risk.*

#### **Procedures and special instructions**

*Preferred QFU 305°.*

*Taxiing prohibited except on RWY and TWY.*

*Presence of yellow day-lighting for half-turn at THR RWY 30.*

*Touch and go prohibited to non home based ACFT.*

*The South hangar is intended for private use. Only authorized ACFT can take the mandatory towing route between the hangar and the continuous white line marking the start of the TWY.*

*Warning the distance between the towing line and the refuelling station : 11.60 m  
the new hangar : 7.20 m*

#### **Special activities**

*Aerobatics (NR 6710) 500 m wide on each side of the RWY axis, 2500 m long from ARP to NW. 1300/3300 ft AAL on daytime ; compulsory radio contact A/A. Usable only with the AD operator agreement.*

*AEM NR 9038, activity only South of the installations only. SR-SS. 660 AAL MAX.*

---

**REVEL MONTGEY**

---

**Informations diverses / Miscellaneous**

Horaires sauf indication contraire / *Timetables unless otherwise specified*  
UTC HIV ; HOR ETE : -1HR / *UTC WIN ; SUM SKED : -1HR*

- 1 - **Situation / Location** : 3 km NW Revel (31 - Haute Garonne).
- 2 - **ATS** : NIL.
- 3 - **VFR de nuit / Night VFR** : Agréé avec limitations (réservé aux usagers basés).  
*Approved with restrictions (reserved to home based users).*
- 4 - **Exploitant d'aérodrome / AD operator** : ACB
- 5 - **CAA** : DSAC Sud (voir / see GEN).
- 6 - **BRIA** : BORDEAUX (voir / see GEN).
- 7 - **Préparation du vol / Flight preparation** : Acheminement FPL VFR / *Addressing VFR FPL* : voir / see GEN 12.
- 8 - **MET** : VFR : voir / see GEN VAC ; IFR : voir / see AIP GEN 3.5 ; Station : NIL.
- 9 - **Douanes, Police / Customs, Police** : NIL.
- 10 - **AVT** : Carburant / *Fuel* : 91 UL, O/R. TEL : 05 61 83 53 73. Paiement comptant / *Cash Payment*.
- 11 - **RFFS** : Niveau 1 / *Level 1*.
- 12 - **Péril animalier / Wildlife strike hazard** : NIL.
- 13 - **Hangars pour aéronefs de passage / Transient aircraft hangars** : NIL.
- 14 - **Réparations / Repairs** : NIL.
- 15 - **ACB** : de REVEL - BP 08 - 31250 Revel TEL : 05 61 83 53 73. E-mail : [aero-club.revel@orange.fr](mailto:aero-club.revel@orange.fr)  
Site internet : <http://acrevel.fr>