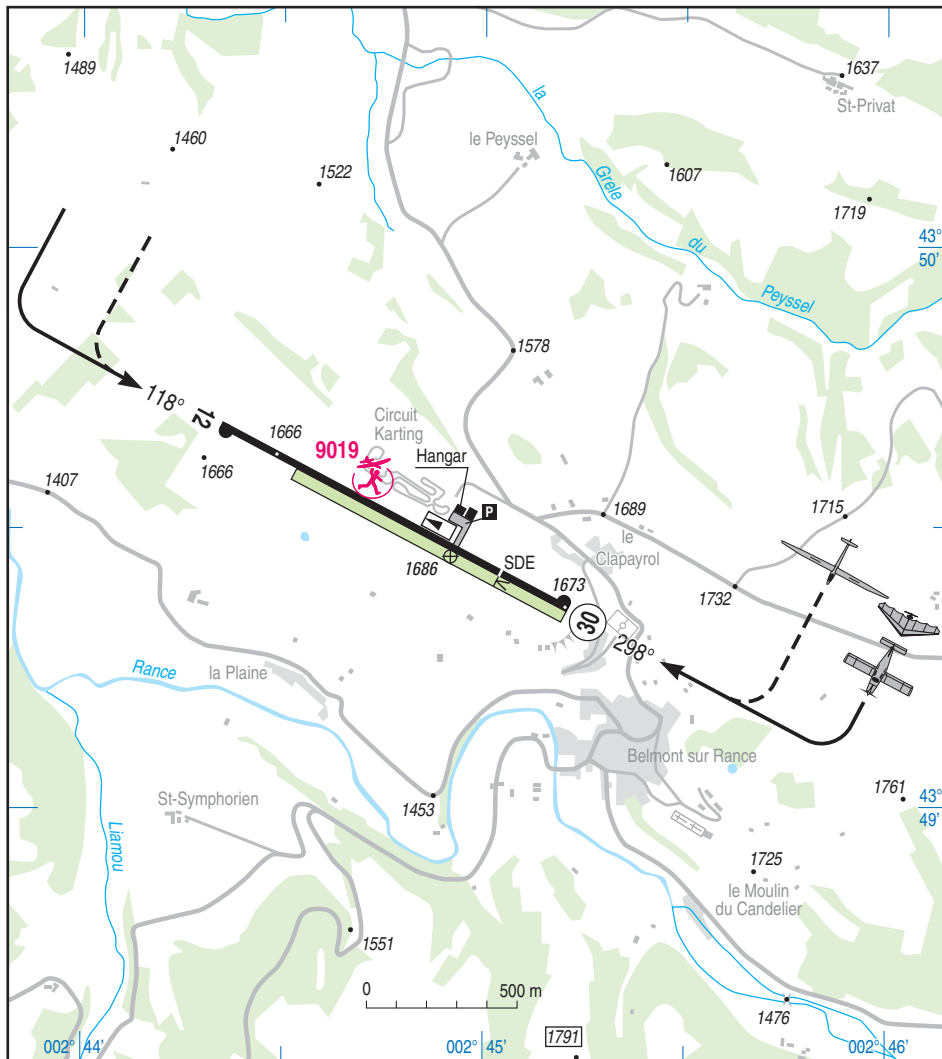




10 DEC 15



RWY	QF	Dimensions <i>Dimension</i>	Nature <i>Surface</i>	Résistance <i>Strength</i>	TODA	ASDA	LDA
12 30	118 298	1300 x 20	Revêtue <i>Paved</i>	5.7 t	1300 1300	1300 1300	1300 1050
12 30	118 298	1010 x 80	Non revêtue <i>Unpaved</i>	—	900 900	900 900	900 650

Aides lumineuses : NIL

Lighting aids : NIL

---

**SAINT AFFRIQUE BELMONT**

---

**Consignes particulières / Special instructions****Conditions d'utilisation de l'AD**

AD réservé aux ACFT basés, à ceux basés sur les AD voisins (1), aux hélicoptères et aux aéronefs autorisés par l'exploitant d'aérodrome.

AD réservé aux ACFT munis de radio.

Inutilisable hors piste et TWY.

RWY bombée : pas de visibilité d'un seuil à l'autre.

**AD operating conditions**

*AD reserved for home-based ACFT, ACFT based on neighbouring AD (1), helicopters and ACFT authorized by AD operator.*

*AD reserved for ACFT with radio equipment.*

*Unusable out of RWY and TWY.*

*Cambered RWY: no visible contact from one threshold to the other.*

**Procédures et consignes particulières**

Utilisation simultanée des 2 pistes interdites.

Par vent de secteur Sud ou Sud-Est, présence de turbulences aux deux seuils de piste.

Décollage RWY 12 :

- Présence de deux lignes HT dans la trouée de décollage.

- Présence d'une ligne haute tension, perpendiculaire à l'approche RWY 30, à 1800 m du SDE 30, côte au sommet des pylônes : 1920 ft ; balisage diurne des pylônes mais pas de la ligne électrique.

- Treuillages interdits par vents traversiers.

- Virage à gauche dès que possible.

**Procedures and special instructions**

*Simultaneous use of both RWYs prohibited.*

*Turbulence near both thresholds, by South wind or South-East wind.*

*TKOF RWY 12:*

*- 2 high tension lines within the TKOF funnel.*

*- Be aware of a high tension line, perpendicular to the approach RWY 30, 1800 m from the DTHR 30; altitude at the top of the pylons: 1920 ft; day marking on the pylons, but not on the electric line.*

*- Winching prohibited with cross winds.*

*- Left turn as soon as possible.*

**Activités diverses**

Activité treuillage planeurs sur piste non revêtue annoncée sur fréquence A/A. Pendant l'activité réelle, reconnaissance du site à 3700 AMSL MNM.

AEM sur AD (N° 9019) : 500 ft ASFC, HJ.

**Special activities**

*Launching gliders activity on unpaved RWY announced on A/A frequency. During the activity, site examination at 3700 AMSL MNM.*

*AEM over AD (NR 9019): 500 ft ASFC, HJ.*

**(1) AD voisins / Neighbouring AD :** ALBI, ALES, BEDARIEUX, BEZIERS, CARCASSONNE, CASSAGNES, CASTELNAUDARY, CASTELSARRASIN, CASTRES, CAZERES, FIGEAC, FLORAC, GAILLAC, GRAULHET, MENDE, MILLAU, MONTAUBAN, MONTPELLIER, MURET, PERPIGNAN, REVEL, RODEZ, TOULOUSE, UZES, VILLEFRANCHE DE ROUERGUE.

---

## SAINT AFFRIQUE BELMONT

---

### Informations diverses / *Miscellaneous*

Horaires sauf indication contraire / *Timetables unless otherwise specified*  
UTC HIV ; HOR ETE : -1HR / *UTC WIN ; SUM SKED : -1HR*

- 1- **Situation / Location** : 1 km NW de Belmont sur Rance (12 - AVEYRON).
- 2- **ATS** : NIL.
- 3- **VFR de nuit / Night VFR** : NIL.
- 4- **Exploitant d'aérodrome / AD operator** : Mairie de Belmont sur Rance - TEL : 05 65 99 91 80.
- 5- **CAA** : DSAC Sud.
- ← 6- **BRIA** : BORDEAUX (voir / *see* GEN).
- 7- **Préparation du vol / Flight preparation** : NIL.
- 8- **MET** : VFR : voir / *see* GEN VAC ; IFR : voir / *see* AIP GEN 3.5 ; Station : NIL.
- 9- **Douanes, Police / Customs, Police** : NIL.
- 10- **AVT** : Carburants / *Fuel* : 100 LL - Lubrifiant / *Lubricants* : NIL.  
O/R
- 11- **RFFS** : Niveau 1 / *Level 1*.
- 12- **Péril animalier / Wildlife strike hazard** : NIL.
- 13- **Hangars pour aéronefs de passage / Transient aircraft hangars** : Possible.
- 14- **Réparations / Repairs** : NIL.
- ← 15- **ACB** : Vol à voile CPA  
E-mail : cogecab@free.fr  
TEL : 06 51 79 91 89 / 06 87 41 21 99 / 05 65 49 44 59.
- 17- **Hotels, restaurants** : Restaurant au village / *Restaurant in the village*.
- 18- **Divers / Miscellaneous** : Cabine téléphonique au village / *Phone booth in the village*.