

ATTERRISSAGE A VUE

Visual landing

Ouvert à la CAP
Public air traffic

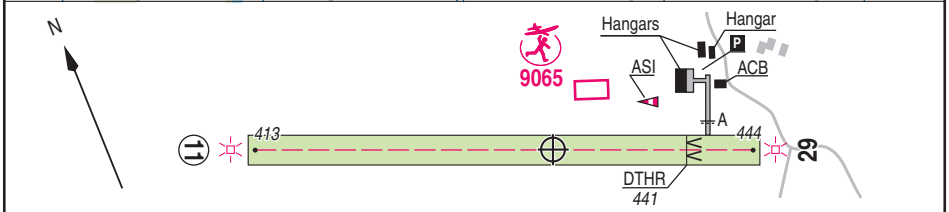
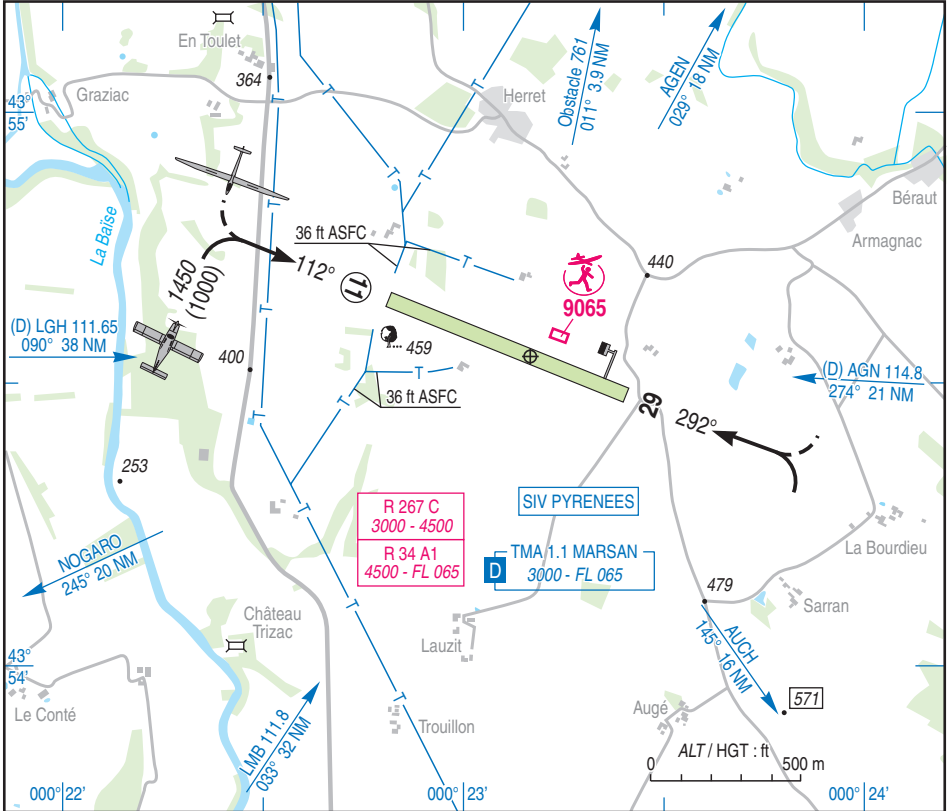
CONDOM VALENCE SUR BAÏSE

AD 2 LFID ATT 01

28 FEB 19

				ALT AD : 444 (16 hPa) LAT : 43 54 33 N LONG : 000 23 10 E	LFID VAR : 0°(15)
---	---	---	---	--	-----------------------------

APP : NIL
TWR : NIL
A/A : 123.5



RWY	QFU	Dimensions Dimension	Nature Surface	Résistance Strength	TODA	ASDA	LDA
11	112	850 x 50	Non revêtue	-	850	850	850
29	292		Unpaved		850	850	726

Aides lumineuses : NIL Lighting aids : NIL

CONDOM VALENCE SUR BAÏSE

Consignes particulières / *Special instructions*

Conditions d'utilisation de l'AD

← Restrictions possibles durant les périodes de pluie : se renseigner à l'ACB.

Procédures et consignes particulières

Inutilisable hors RWY et TWY.

← Procédures de coordination : voir auprès de l'ACB.

Activités diverses

AEM (N° 9065) : HJ, 300 ft ASFC MAX.

Treuilage planeurs (n° 1001) : SFC - 2000 AMSL.

← Câble non balisé. Information des usagers :

A/A CONDOM.

AD operating conditions

Possible restrictions during rainy periods : contact ACB.

Procedures and special instructions

Unusable outside RWY and TWY.

Coordination procedures : contact ACB.

Special activities

AEM (NR 9065) : HJ, 300 ft ASFC MAX.

Gliders winching (NR 1001): SFC - 2000 AMSL.

Unmarked cable. Users Information:

A/A CONDOM.

Informations diverses / *Miscellaneous*

← Horaires sauf indication contraire / *Timetables unless otherwise specified*
UTC HIV ; HOR ETE : -1HR / *UTC WIN ; SUM SKED : -1HR*

1- **Situation / Location** : 5 km SSE de Condom (32 – Gers).

2- **ATS** : NIL.

3- **VFR de nuit / Night VFR** : Non agréé / *Not approved.*

4- **Exploitant d'aérodrome / AD operator** : AUPAC V

(Association des utilisateurs de la Plate forme de Condom Valence sur Baïse)
Aérodrome d'Herret
32100 Condom
TEL : ACB.

← 5- **CAA** : DSAC Sud (voir/ *see* GEN).

6- **BRIA** : BORDEAUX (voir/ *see* GEN).

← 7- **Préparation du vol / Flight preparation** : Acheminement FPL VFR / *Addressing VFR FPL* : voir / *see* GEN 12.

8- **MET** : VFR: voir / *see* GEN VAC ; IFR: voir / *see* AIP GEN 3.5 ; Station: NIL.

9- **Douanes, Police / Customs, Police** : NIL.

10- **AVT** : Carburant / *Fuel* : 100 LL – Lubrifiants / *Lubricants* : 80 (CIV-MIL).
HX - TEL : ACB.

← 11- **RFFS** : Niveau 1 / *Level 1.*

12- **Péril animalier / Wildlife strike hazard** : NIL.

13- **Hangars pour aéronefs de passage / Transient aircraft hangars** : NIL.

14- **Réparations / Repairs** : NIL.

← 15- **ACB** : : AUPAC V - TEL : 06 26 84 28 93 - 06 40 40 43 03.