

ATTERRISSAGE A VUE

Visual landing

Ouvert à la CAP
Public air traffic

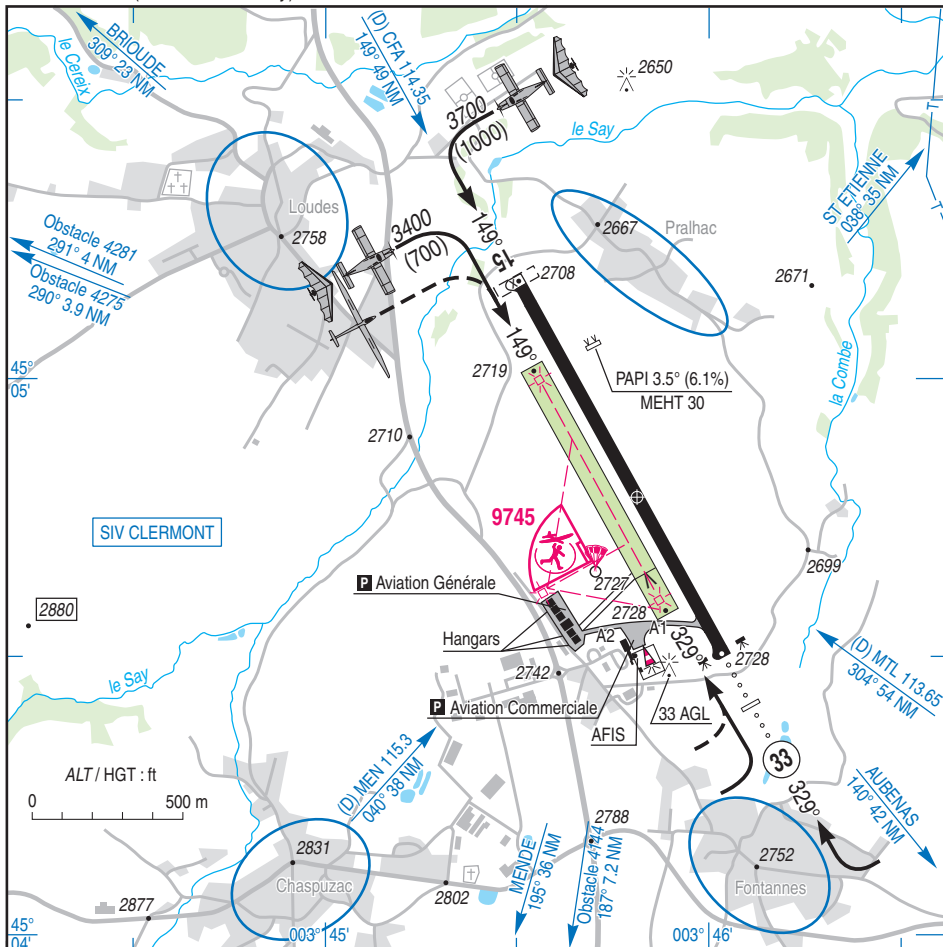
LE PUY LOUDES

AD 2 LFHP ATT 01

16 JUN 22

						ALT AD : 2731 (98 hPa) LAT : 45 04 47 N LONG : 003 45 48 E	LFHP VAR : 2°E (20)
---	---	---	---	---	---	---	-------------------------------

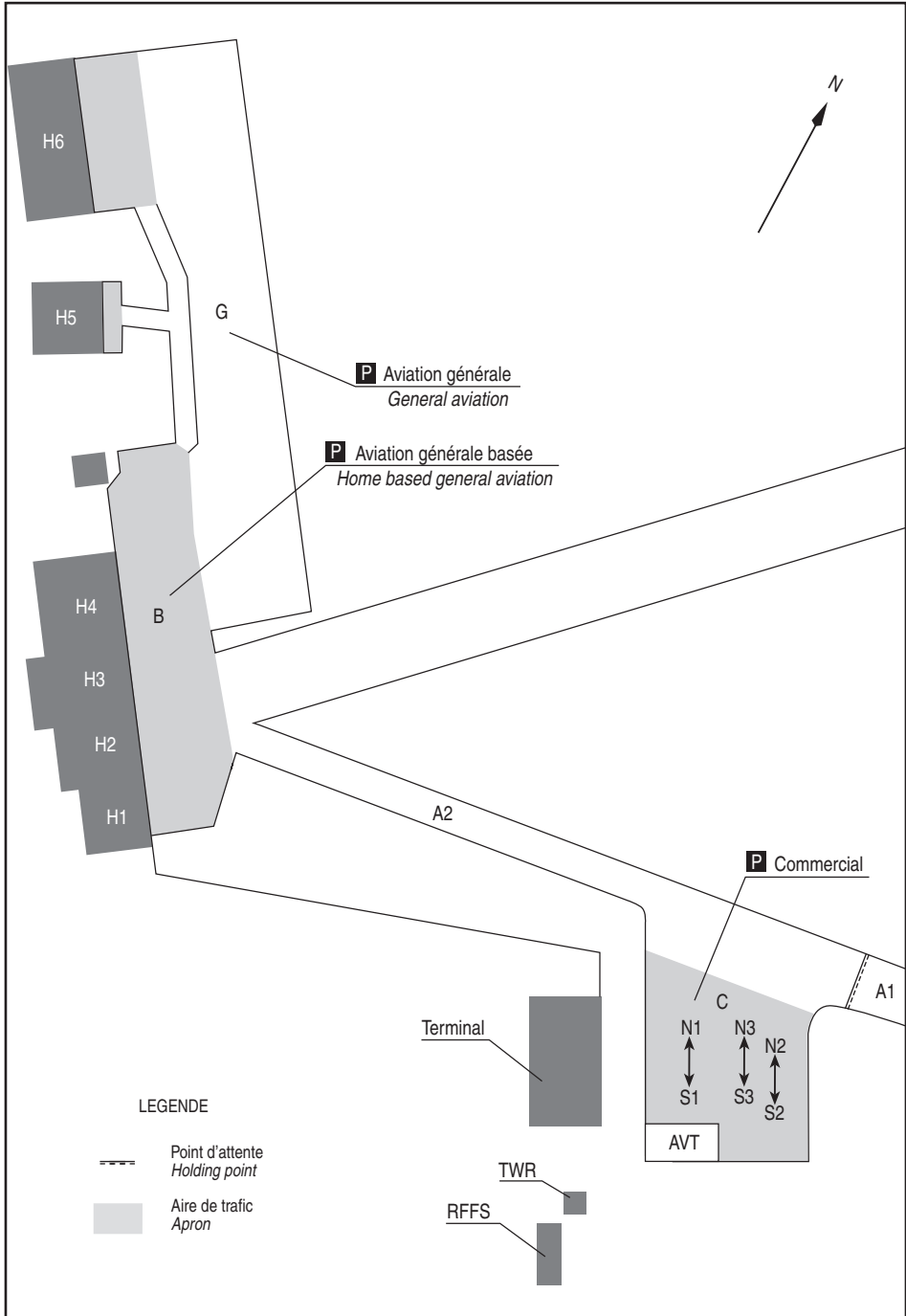
APP : NIL
TWR : NIL
AFIS : 118.000 (FR seulement /only)



RWY	QFU	Dimensions Dimension	Nature Surface	Résistance Strength	TODA	ASDA	LDA
15	149	1393 x 30	Revêtue	20 F/B/W/T	1393	1393	1393
33	329	1393 x 30	Paved		1423	1393	1393
15R	149	940 x 80	Non revêtue	-	940	940	940
33L	329	940 x 80	Unpaved		940	940	785

Aides lumineuses : HI/BI RWY 15/33
HI ligne APCH RWY 33
PCL

Lighting aids : LIH/LIL RWY 15/33
LIH APCH line RWY 33
PCL



LE PUY LOUDES

Consignes particulières / Special instructions
Conditions d'utilisation de l'AD

Activité IFR possible.

AD réservé aux ACFT munis de radio.

Tractage planeur possible sur piste revêtue.

Dangers à la navigation aérienne

Piste rainurée sur une largeur de 20 m, centrée sur l'axe.

Procédures et consignes particulières

Roulage interdit hors RWY et TWY.

Piste non revêtue inutilisable après fortes pluies.

DEC et ATT simultanés sur piste non revêtue et piste revêtue interdits.

← QFU 329° préférentiel cause TWY unique en RWY 33.

Activités simultanées interdites : parachutisme, parachutisme ascensionnel, planeur, AEM.

VFR de nuit

Atterrissage RWY 15 interdit en absence de services ATS ou si PAPI hors service.

Equipement AD

Le PCL n'allume pas le PAPI.

Activités particulières

Activité de planeurs treuillés (N° 997) sur bande gazonnée : 5000 ft AMSL.

Treuil équipé d'un gyrophare.

Câble non balisé.

Activité annoncée sur LE PUY INFO ou A/A.

Activité réservée aux pilotes utilisant les aéronefs basés.

AEM (N° 9745) : Piste 80 x 15 m - 500 ft AAL , SR-SS.

Activité parachutage sur AD (N° 437) FL 160. SAM, DIM et JF : SR-SS. Autres HOR et niveaux au-dessus du FL 160 annoncés par NOTAM. Activité réelle connue de LE PUY INFO, CLERMONT INFO et MARSEILLE ACC pour FL > 145.

Parachutisme ascensionnel : SR - SS, 1300 AAL.

AD operating conditions

Possible IFR operations.

AD reserved for radio equipped ACFT.

Towing gliders possible on paved RWY.

Air navigation hazards

RWY grooved over a width of 20 m, centered on the axis.

Procedures and special instructions

Taxiing prohibited except on RWY and TWY.

Unpaved RWY not available after heavy rainfalls.

Simultaneous TKOF and LDG on unpaved RWY and paved RWY prohibited.

Preferred QFU 329° due to only one TWY RWY 33.

Simultaneous activities prohibited : parachuting, parascending, glider, AEM.

Night VFR

LDG RWY 15 prohibited if no ATS or if PAPI unserviceable.

AD equipment

PAPI not turned on by PCL.

Special activities

Glider winching activity (NR 997) on grass strip : 5000 ft AMSL.

Winch equipped with flashing light.

Cable not beacons.

Activity known on LE PUY INFO or A/A.

Activity reserved for pilots using home based aircraft

AEM (NR 9745) : RWY 80 x 15 m - 500 ft AAL , SR-SS.

Parachuting on AD (NR 437) : FL 160. SAT, SUN and HOL : SR-SS. Other SKED and level above FL 160 are announced by NOTAM. Real activity known by LE PUY INFO, CLERMONT INFO and MARSEILLE ACC for FL > 145.

Parascending: SR-SS, 1300 AAL.

LE PUY LOUDES

Informations diverses / Miscellaneous

Horaires sauf indication contraire / *Timetables unless otherwise specified*
UTC HIV ; HOR ETE : - 1 HR / *UTC WIN ; SUM SKED : - 1 HR*

- 1 - **Situation / Location** : 10 km WNW Le Puy (43-Haute Loire).
- 2 - **ATS** : LUN-VEN / *MON-FRI* : 0530-0900, 1000-1300, 1530-1900.
SAM-DIM et JF / *SAT-SUN and public HOL* : non assuré / *not provided*.
En dehors de ces HOR, ouverture possible PPR PN 48 HR hors WE et JF pour ACFT civils, sanitaires, commerciaux et officiels.
Outside these SKED, possible opening PPR PN 48 HR outside WE and public HOL for commercial, civilian, safety and official ACFT.
TEL : 04 71 08 61 87 - FAX : 04 71 08 66 40.
E-mail : afis@aerolepuy.fr
- 3 - **VFR de nuit / Night VFR** : Agréé (voir aides lumineuses) / *Approved (see lighting aids)*.
- 4 - **Exploitant d'aérodrome / AD operator** : Syndicat Mixte de Gestion Aérodrome Départemental.
43320 CHASPUZAC.
TEL : 04 71 08 61 87 - FAX : 04 71 08 66 40.
- 5 - **CAA** : DSAC - CE (voir / *see GEN VAC*).
- 6 - **BRIA** : BORDEAUX (voir / *see GEN VAC*).
- 7 - **Préparation du vol / Flight preparation** : Acheminement FPL VFR / *Addressing VFR FPL* : voir / *see GEN VAC*.
- 8 - **MET** : VFR : voir / *see GEN VAC* ; IFR : voir / *see AIP GEN 3.5* ; Station : NIL.
- 9 - **Douanes, Police / Customs, Police** : NIL.
- 10 - **AVT** : HOR RFFS / *RFFS SKED*.
Paiement comptant : CB, chèques ou espèces / *Cash payment : CB, cheque or cash*.
Automate H24 CB / *Automatic fuel dispenser H24 CB*.
Carburants / *Fuel* : 100 LL : 20 m³, JET A1 : 40 m³.
- 11 - **RFFS** : Niveau 2 / *Level 2* : LUN-VEN / *MON-FRI* : 0500-0900, 1600-1700, 1815-1915.
SAM-DIM et JF : non assuré / *SAT-SUN and public HOL : not provided*.
PPR PN 48 HR hors WE et JF pour ACFT civils, commerciaux, sanitaires et officiels / *Outside WE and public HOL for civilian, commercial, safety and official ACFT*.
- 12 - **Péril animalier / Wildlife strike hazard** : NIL.
- 13 - **Hangars pour aéronefs de passage / Transient aircraft hangars** : NIL.
- 14 - **Réparations / Repairs** : NIL.
- 15 - **ACB** : du PUY - TEL : 04 71 08 60 59.
Centre de Vol à Voile du Velay - TEL : 04 71 08 05 21.
Aérocopter Club - TEL : 06 86 08 75 47.
Para Club le Puy - TEL : 04 71 08 00 89.
Ailes Volantes Haute Loire.
- 16 - **Transports** : Taxis et locations de voitures sur AD.
Contacter au préalable les professionnels ou l'exploitant d'aérodrome.
Taxi and car rental at AD.
Contact taxi drivers or AD operator beforehand.
- 17 - **Hotels, restaurants** : Restaurant sur / *on AD*.
- 18 - **GRF** : Service d'évaluation et de report de l'état de surface de piste / *Global Reporting Format* :
Service rendu en HOR ATS / *Service provided in ATS SKED*.