

ATTERRISSAGE A VUE

Visual landing

Ouvert à la CAP
Public air traffic

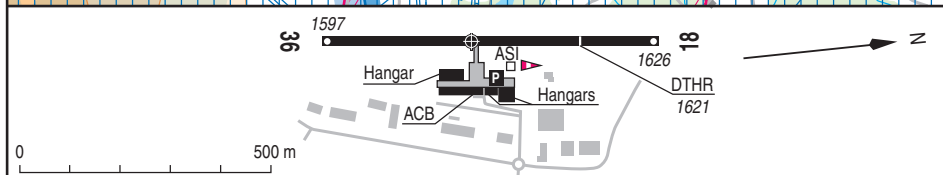
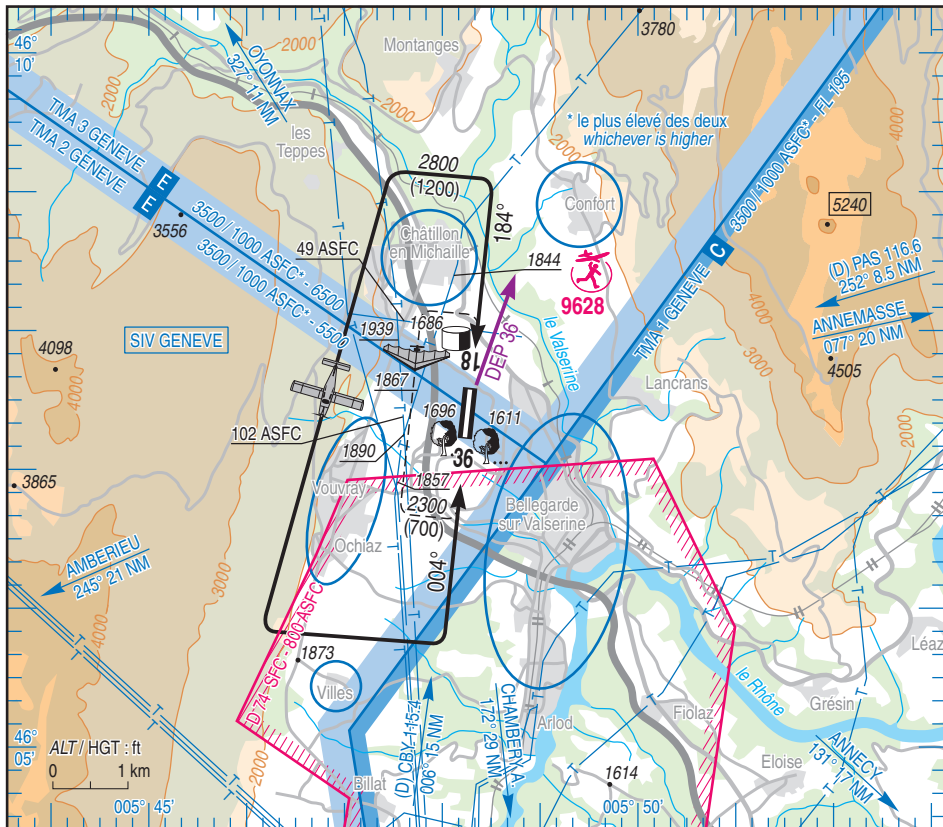
BELLEGARDE VOUVRAY

AD 2 LFHN ATT 01

30 MAR 17

	ALT AD : 1626 (59 hPa) LAT : 46 07 24 N LONG : 005 48 17 E	LFHN VAR : 1°E (15)
---	---	-------------------------------

APP : NIL
 TWR : NIL
 A/A : 123.5



RWY	QFU	Dimensions Dimension	Nature Surface	Résistance Strength	TODA	ASDA	LDA
18	184	670 x 18	Revêtue Paved	5.7 t	670	670	553
36	004				655	670	670

Aides lumineuses : NIL

Lighting aids : NIL



AMDT 05/17 CHG : Suppression piste en herbe et circuit planeur, INFRA, distances déclarées.

© SIA

BELLEGARDE VOUVRAY

Consignes particulières / *Special instructions*

Conditions d'utilisation de l'AD

AD réservé aux aéronefs munis de radio. Possibilité de dérogation pour les aéronefs basés.

Activité VAV réservée aux planeurs autorisés par l'exploitant AD.

Accès aux hangars Sud : l'espace entre les deux bâtiments face au hangar 5 étant de 17 m seulement, un seul appareil à la fois peut y manoeuvrer moteur tournant.

Activité d'entraînement en autogyre et hélicoptère soumise à l'accord de l'exploitant AD.

Dangers à la navigation aérienne

Présence de nombreuses lignes électriques non balisées traversant le Rhône.

Fortes activités parapente au NE et SW de l'AD.

Conditions aérologiques particulières :

- cisaillement et rabattants par vents de secteur Nord, notamment en QFU 004° au décollage et à l'atterrissage.

Cause topographie, longueur des pistes et pente montante moyenne de 1.5 %, risques de faibles performances nécessitant des limitations de masse pour la plupart des avions légers, notamment en QFU 004°.

Procédures et consignes particulières

TWY central : respecter le suivi de la ligne centrale car il n'est bitumé que sur 6.3 m de largeur.

Roulage interdit hors RWY et TWY.

Profil en travers : pente descendante moyenne 3% d'W en E.

Sauf urgences, éviter les remises de gaz en finale RWY 36 au-dessus du lotissement.

SAM, DIM et JF : entraînement TDP réservés aux aéronefs basés.

Activités diverses

ULM : - Présentation haute recommandée en configuration LDG QFU 004°.

- Tour de piste : éviter le survol de l'autoroute A40.

← Voltige sur AD (N° 6807) : LUN-VEN : 0800-1100, 1300-1830, SAM : 0900-1100, 1400-1800, DIM et JF 0900-1100 (ETE : - 1 HR), FL 055 / 3300 ft AMSL sur notification préalable GENEVE INFO 126.350 mhz (+41 22 747 13 92).

← Transpondeur obligatoire, veille permanente GENEVE INFO 126.350 mhz.

AD operating conditions

AD reserved for radio-equipped ACFT. Possibility of derogation for home based ACFT.

Glider activity reserved for gliders authorized by the AD operator.

Access to South hangars: the distance between the two buildings facing hangar 5 is only 17 meters, thus only one ACFT at a time can be manoeuvring engine running.

Gyroplane and helicopter training activity subject to agreement of AD operator.

Air navigation hazards

Presence of numerous power cables without marking, crossing the Rhône river.

Heavy paragliding activity NE and SW of AD.

Particular weather conditions:

- wind shear and down draughts from North sector wind, notably on landing and take off at QFU 004°.

Due to topography, RWY length and slope climbing 1.5 %, weak performances hazards requiring weight limitation for most light ACFT, notably at QFU 004°.

Procedures and special instructions

Central TWY: respect the central line follow-up, because it is asphalted on 6.3 m wide.

Taxiing prohibited except on RWY and TWY.

Transversal slope of RWY: slope descending 3% from W to E.

Except emergency, avoid go-arounds on final RWY 36 above housing estate.

SAT, SUN and HOL: traffic pattern reserved for home-based aircraft.

Special activities

ULM: - High approach recommended for LDG on QFU 004°.

- Traffic pattern: avoid overflight of motorway A40.

Aerobatics at AD (NR 6807): MON-FRI: 0800-1100, 1300-1830, SAT: 0900-1100, 1400-1800, SUN and HOL 0900-1100 (SUM: - 1 HR), FL 055 / 3300 ft AMSL with PN from GENEVA INFO 126.350 mhz (+41 22 747 13 92).

Transponder mandatory, permanent radio listening watch on GENEVA INFO 126.350 mhz.

BELLEGARDE VOUVRAY

Informations diverses / Miscellaneous

Horaires sauf indication contraire / *Timetables unless otherwise specified*
UTC HIV ; HOR ETE : -1HR / *UTC WIN ; SKED SUM : -1HR*

- 1 - **Situation / Location** : 2 km NNW Bellegarde sur Valserine (01 - Ain).
- 2 - **ATS** : NIL.
- 3 - **VFR de nuit / Night VFR** : Non agréé / *Not approved*.
- 4 - **Exploitant d'aérodrome / AD operator** : ACB.
- 5 - **CAA** : DSAC Centre-Est (voir / *see* GEN).
- 6 - **BRIA** : BORDEAUX (voir / *see* GEN).
- 7 - **Préparation du vol / Flight preparation** : Acheminement FPL VFR/ *Addressing VFR FPL* : voir / *see* GEN 12.
- 8 - **MET** : VFR: voir / *see* GEN VAC ; IFR: voir / *see* AIP GEN 3.5 ; Station: NIL.
- 9 - **Douanes, Police / Customs, Police** : NIL.
- 10 - **AVT** : 100 LL / UL 91 - Paiement comptant cash ou chèque à l'ACB, par CB sur rendez-vous avec l'ACB.
Cash payment or cheque to ACB, credit cards by appointment with ACB.
- 11 - **RFFS** : Niveau 1 / *Level 1*.
- 12 - **Péril animalier / Wildlife strike hazard** : NIL.
- 13 - **Hangars pour aéronefs de passage / Transient aircraft hangars** : Possible.
- 14 - **Réparations / Repairs** : Sommaires / *Minor* - TEL : 04 50 56 66 79.
- 15 - **ACB** : de BELLEGARDE TEL : 04 50 48 06 54.
E-mail : aeroclub.bellegarde@orange.fr
- 18 - **Divers / Miscellaneous** : Particularités de l'aérodrome disponibles sur le site "aeroclub-bellegarde.fr" y compris web cam et vent via capteur "piou piou".
Specific features of the aerodrome available on aeroclub-bellegarde.fr, including webcam and wind via sensor "piou piou".