





ATTERRISSAGE A VUE

Visual landing

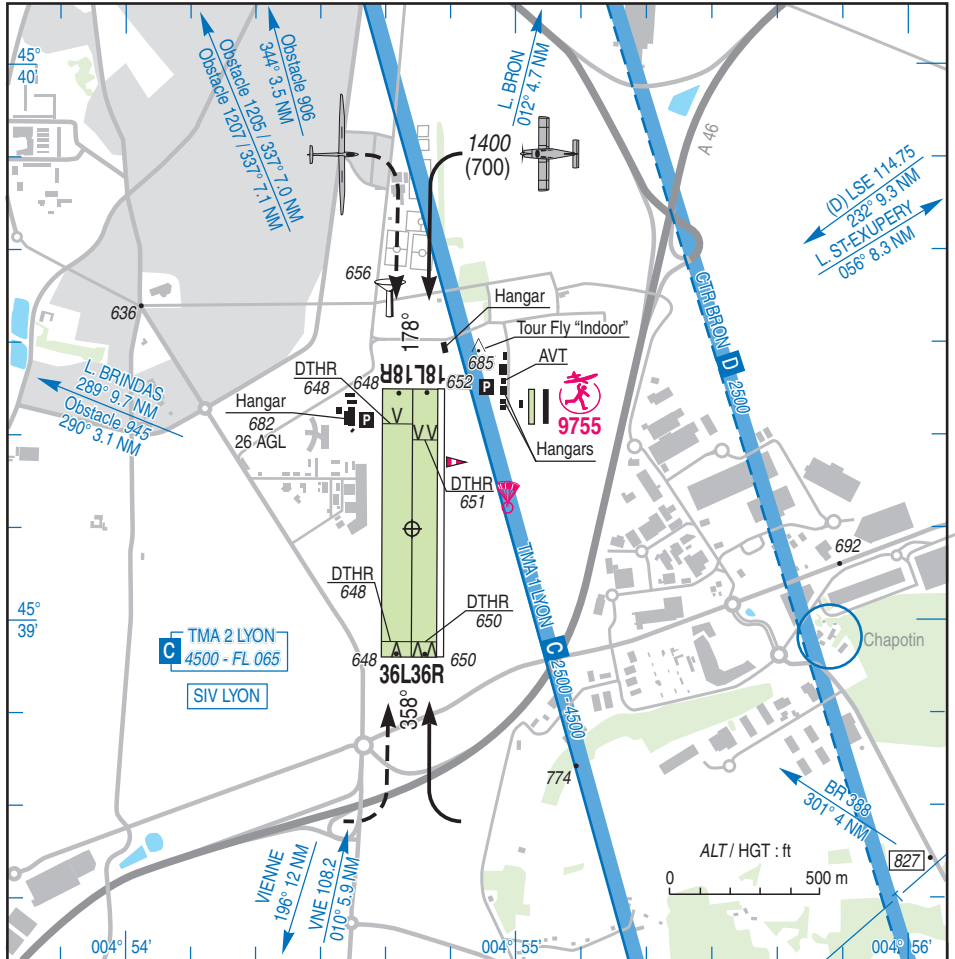
Usage restreint
Restricted use

LYON CORBAS
AD 2 LFHJ ATT 01

21 APR 22

				ALT AD : 652 (24 hPa)	LFHJ VAR : 2°E (20)
			CABLE	LAT : 45 39 10 N	
				LONG : 004 54 44 E	

APP : NIL
TWR : NIL
A/A : 119.055



RWY	QFU	Dimensions Dimension	Nature Surface	Résistance Strength	TODA	ASDA	LDA
36L	358	900 x 100	Non revêtue	-	900	900	867
18R	178	900 x 100	Unpaved	-	900	900	785
36R	358	900 x 85	Non revêtue	-	900	900	867
18L	178	900 x 85	Unpaved	-	900	900	735

Aides lumineuses : NIL

Lighting aids : NIL

LYON CORBAS

Consignes particulières / *Special instructions*

Conditions d'utilisation de l'AD

AD réservé au vol à voile, au parachutisme, aux avions basés et de servitude.

Utilisation simultanée des pistes non revêtues interdite.

Procédures et consignes particulières

Tout TKOF ou LDG avion est suspendu si un planeur est immobilisé sur la piste planeur, à moins d'une demilargeur de la limite commune.

Avions en branche vent arrière, ne pas dépasser la verticale du bois de Chapotin (survol du bourg exclu).

Roulage interdit hors RWY et TWY et zone comprise entre la piste et les installations.

Activités diverses

Parachutages sur AD (N° 421) : SR-SS, FL 140, autres HOR et FL > 140 annoncés par NOTAM. Activité réservée aux pilotes autorisés et selon protocole d'accord en vigueur. Activité réelle connue de LYON APP. Autres HOR et niveaux au-dessus du FL 140 annoncés par NOTAM.

AEM (N° 9755) : SR-SS, 500 ft ASFC.

AD operating conditions

AD reserved for gliding activity, parachuting, for home based ACFT and service ACFT.

Simultaneous use of both RWY is prohibited.

Procedures and special instructions

TKOF or LDG of ACFT is stopped if a glider is lying on the glider RWY, at a distance less than an half width from the limit of both RWY.

ACFT down wind leg: pilot must not overshoot the wooded area of Chapotin (overflight of CHAPOTIN prohibited).

Taxiing prohibited except on RWY and TWY and the area located between the RWY and the facilities.

Special activities

Parachuting on AD (NR 421) : SR-SS, FL 140, other SKED and FL > 140 announced by NOTAM. Activity reserved for pilots with authorisation and according to protocol in force. Actual activity provided by LYON APP. Other SKED and levels above FL 140 announced by NOTAM.

AEM (NR 9755) : SR-SS, 500 ft ASFC.

Informations diverses / *Miscellaneous*

Horaires sauf indication contraire / *Timetables unless otherwise specified*
UTC HIV ; HOR ETE : -1HR / *UTC WIN ; SKED SUM : -1HR*

1 - **Situation / Location** : 5,2 km ENE Saint Symphorien d'Ozon (69 - Rhône).

2 - **ATS** : NIL.

3 - **VFR de nuit / Night VFR** : Non agréé / *Not approved*.

4 - **Exploitant d'aérodrome / AD operator** : Métropole de Lyon - Direction du Patrimoine et des Moyens Généraux
Service Patrimoine Immobilier
20 rue du Lac
SC 33569
69505 Lyon Cedex 03
TEL : 04 26 83 91 25 - FAX : 04 78 63 44 92

5 - **CAA** : DSAC Centre-Est (voir / *see GEN*).

6 - **BRIA** : BORDEAUX (voir / *see GEN*)

7 - **Préparation du vol / Flight preparation** : Acheminement PLN VFR / *Addressing VFR FPL* : voir / *see GEN 12*.

8 - **MET** : VFR : voir / *see GEN VAC* ; IFR : voir / *see AIP GEN 3.5* ; Station : NIL.

9 - **Douanes, Police / Customs, Police** : NIL.

10 - **AVT** : Carburant / *Fuel* : 100 LL (CIV) - Lubrifiant / *Lubricant* : qualité aviation / *aviation quality* (CIV).
HX (réservé aux ACFT basés / *reserved for home based ACFT*).

11 - **RFSS** : Niveau 1 / *Level 1*.

12 - **Péril animalier / Wildlife strike hazard** : NIL.

13 - **Hangars pour aéronefs de passage / Transient aircraft hangars** : NIL.

14 - **Réparations / Repairs** : NIL.

15 - **ACB** : ALC (Aéroclub de Lyon Corbas) TEL : 04 72 50 28 42.
CVVL (Centre de Vol à Voile Lyonnais) TEL : 04 72 50 24 43.