

# ATTERRISSAGE A VUE

## Visual landing

Ouvert à la CAP  
Public air traffic

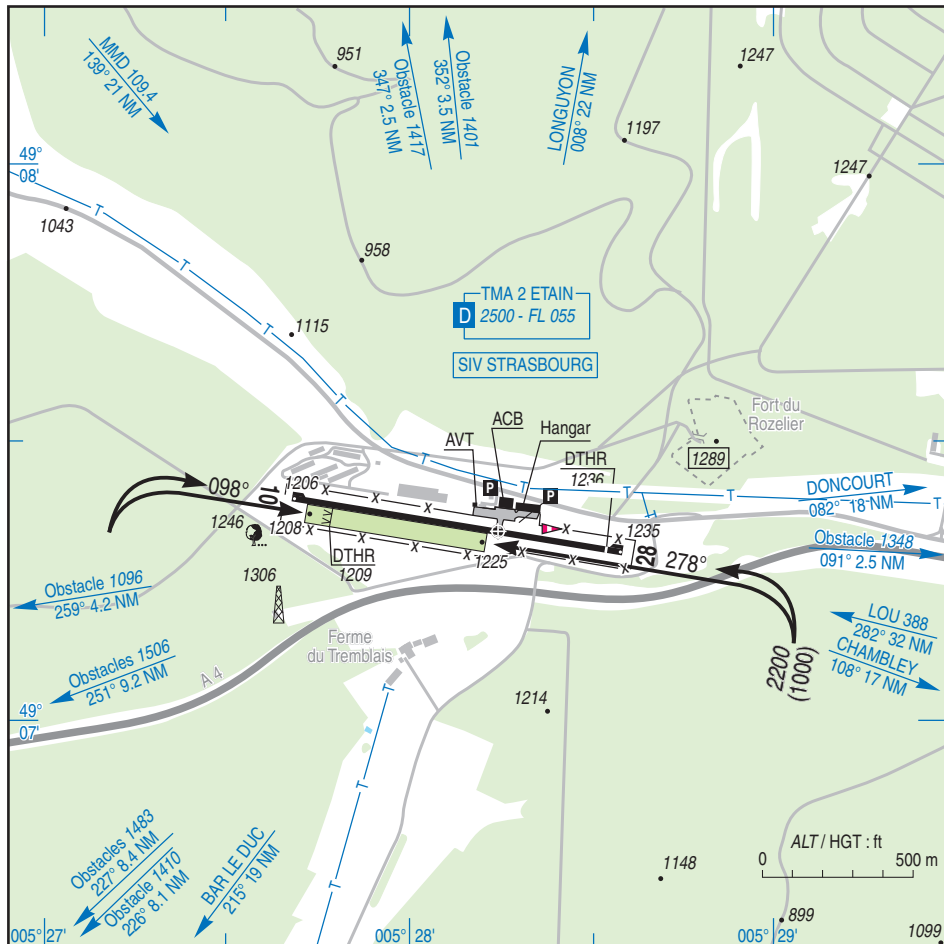
# VERDUN SOMMEDIUE

## AD 2 LFGW ATT 01

27 JAN 22

|   |  |                                       |
|---|--|---------------------------------------|
|  | <p><b>ALT AD : 1236 (45 hPa)</b><br/>LAT : 49 07 20 N<br/>LONG : 005 28 15 E</p> | <p><b>LFGW</b><br/>VAR : 2°E (20)</p> |
|---|--|---------------------------------------|

APP : NIL  
TWR : NIL  
A/A : 125.250



| RWY | QFU | Dimensions<br>Dimension | Nature<br>Surface      | Résistance<br>Strength | TODA | ASDA | LDA  |
|-----|-----|-------------------------|------------------------|------------------------|------|------|------|
| 10  | 098 | 1110 x 20               | Revêtue<br>Paved       | 5,7 t<br>MAX 0.9 MPa   | 1110 | 1110 | 1110 |
| 28  | 278 |                         |                        |                        | 1110 | 1110 | 1050 |
| 10  | 098 | 600 x 60                | Non revêtue<br>Unpaved | -                      | 600  | 600  | 520  |
| 28  | 278 |                         |                        |                        | 600  | 600  | 600  |

Aides lumineuses : NIL.

Lighting aids : NIL.

## VERDUN SOMMEDIUE

### Consignes particulières / *Special instructions*

#### Conditions d'utilisation de l'AD

Utilisation simultanée des deux pistes accolées interdite.

Piste revêtue limitée aux aéronefs dont la distance de référence au décollage est inférieure à 800m.

Tout ATT ou DEC d'ACFT est suspendu si un ACFT est immobilisé sur la piste non revêtue à moins d'une demi-largeur de la limite commune.

En cas de chute de neige, piste non déneigée.

#### Dangers à la navigation aérienne

Turbulences et rabatants en finale pistes 10 et 28, par vent supérieur à 15 kt.

#### Procédures et consignes particulières

ACL : ALT moyenne du parking : 1236 ft.

#### Activités diverses

← Voltige sur AD (N° 6171). Axe de piste 10/28 de 1 km de longueur de part et d'autre du seuil piste 28 , 2500 ft AMSL / FL055.

SR-SS en dehors activité TMA 2 ETAIN.

#### AD operating conditions

*Simultaneous use of both RWYs prohibited.*

*Paved runway restricted to aircraft whose required takeoff distance is lower than 800 m.*

*TKOF and LDG must be stopped when an ACFT is immobilized on the unpaved RWY at less than a half width of the common limit.*

*In the event of snowfalls, snow not removed.*

#### Air navigation hazards

*Turbulence and downwash on final RWY 10 and 28, when windspeed is greater than 15 kt.*

#### Procedures and special instructions

ACL : Mean apron ALT : 1236 ft.

#### Special activities

*Aerobatics (NR 6171) over AD, RWY 10/28 axis , 1 km each side of THR RWY 28 , 2500 ft AMSL / FL055.*

*SR-SS outside activation hours TMA 2 ETAIN.*

### Informations diverses / *Miscellaneous*

Horaires sauf indication contraire / *Timetables unless otherwise specified*  
UTC HIV ; HOR ETE : -1HR / UTC WIN ; SKED SUM : -1HR

- 1- **Situation / Location** : 6,5 km SE Verdun (55-Meuse).
- 2- **ATS** : NIL.
- 3- **VFR de nuit / Night VFR** : Non agréé / *Not approved.*
- 4- **Exploitant d'aérodrome / AD operator** : Amicale de l'aérodrome du Rozelier  
Mairie de Sommedieue  
TEL : 03 29 87 61 46.
- 5- **CAA** : DSAC NE (voir/ see GEN).
- ← 6- **BRIA** : BORDEAUX (voir / see GEN).
- 7- **Préparation du vol / Flight preparation** : Acheminement FPL VFR / *Addressing VFR FPL* : voir / see GEN12.
- 8- **MET** : VFR: voir / see GEN VAC ; IFR: voir / see AIP GEN 3.5 ; Station: NIL.
- 9- **Douanes, Police / Customs, Police** : NIL.
- 10- **AVT** : Carburant / *Fuel* : 100LL.  
Automate carte Total / *Total card automatic dispenser.*
- 11- **RFFS** : Niveau 1 / *Level 1.*
- 12- **Péril animalier / Wildlife strike hazard** : NIL.
- 13- **Hangars pour aéronefs de passage / Transient aircraft hangars** : Possible.
- 14- **Réparations / Repairs** : NIL.
- 15- **ACB** : Robert Thiéry TEL : 06 82 77 23 72.
- 16- **Transports** : NIL.
- 17- **Hôtels, restaurants** : Restaurant sur AD / *at AD.*