

ATTERRISSAGE A VUE

Visual landing

Ouvert à la CAP
Public air traffic

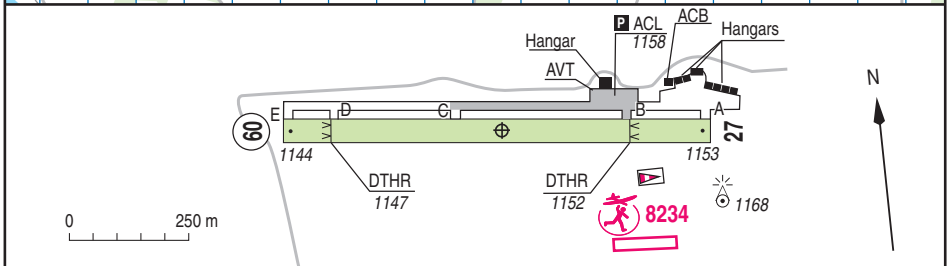
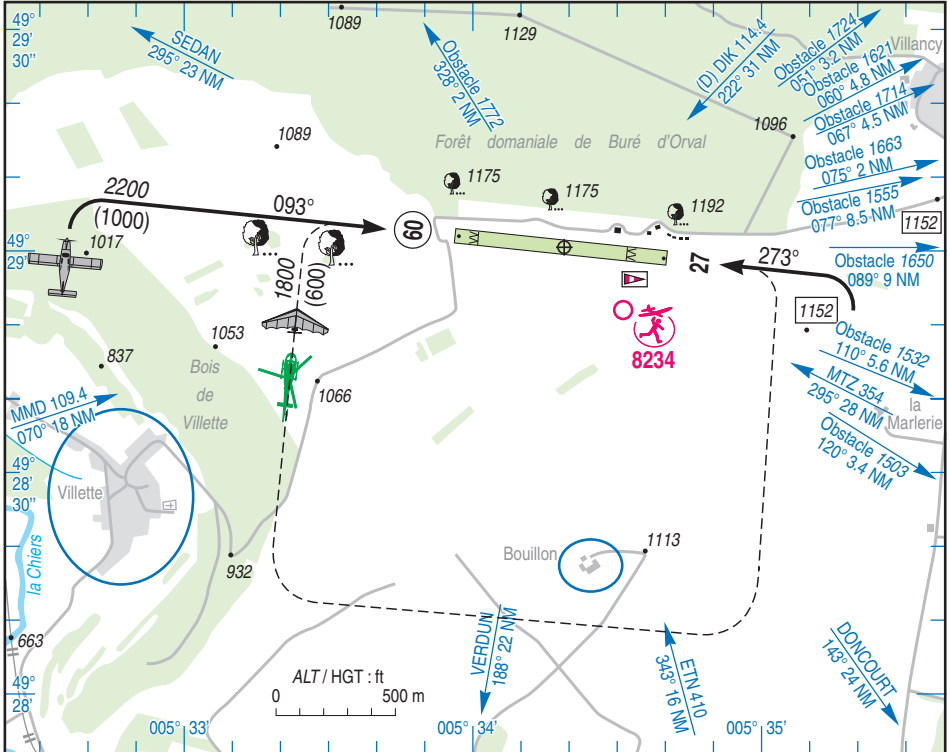
LONGUYON VILLETTE

AD 2 LFGS ATT 01

31 DEC 20

	ALT AD : 1153 (42 hPa) LAT : 49 29 01 N LONG : 005 34 19 E	LFGS VAR : 2°E (20)
--	---	-------------------------------

APP : NIL
 TWR : NIL
 A/A : 123.500



RWY	QFU	Dimensions Dimension	Nature Surface	Résistance Strength	TODA	ASDA	LDA
09	093	900 x 50	Non revêtue Unpaved	-/-	730 (1)	730 (1)	630 (1)
27	273				800 (1)	800 (1)	630 (1)

(1) Voir/See TXT

Aides lumineuses : NIL

Lighting aids : NIL



LONGUYON VILLETTE

Consignes particulières / *Special instructions*

Conditions d'utilisation de l'AD

AD interdit par composante de vent traversier supérieure à 15 kt.

AD utilisable avec précautions après pluies prolongées.
Se renseigner TEL : ACB.

AD réservé aux ACFT munis de radio.

AD operating conditions

AD prohibited if cross wind is stronger than 15 kt.

Caution required after heavy rainfalls.
Phone : ACB.

AD reserved for radio-equipped ACFT.

Dangers à la navigation aérienne

Fortes turbulences par vent Nord.

Air navigation hazards

Strong turbulences by North wind.

Procédures et consignes particulières

Roulage interdit hors RWY et TWY.
QFU 093° préférentiel cause dégagements.

(1) Distances déclarées réduites compte tenu de la présence d'arbres à proximité.

TWY C utilisable uniquement pour dégager la piste.

Proximité TMA (D) Etain (2000 ft-FL 055) 1.7 NM au Sud de l'AD.

Procedures and special instructions

Taxiing prohibited except on RWY and TWY.
Preferred QFU : 093°, due to clearing.

(1) Usable declared distances reduced due to the presence of trees in the vicinity.

TWY C usable only to clear RWY.

Proximity TMA (D) Etain (2000 ft -FL 055) 1.7 NM South of the AD.

Activités particulières

AEM (N° 8234) 330 ASFC. SR-SS.

Activité de voltige (N° 6153), 500 m de part et d'autre de l'ARP sur l'axe de piste 09/27, SR - SS, 1500 ft AAL / FL 050, réservé aux aéronefs autorisés par l'exploitant.

Special activities

AEM (NR 8234) 330 ASFC. SR-SS.

Aerobatics NR 6153, 500 m each side of ARP on RWY axis 09/27, SR - SS, 1500 ft AAL /FL 050, reserved for ACFT authorized by AD operator.

Informations diverses / *Miscellaneous*

Horaires sauf indication contraire / *Timetables unless otherwise specified*
UTC HIV ; HOR ETE : - 1 HR / UTC WIN ; SUM SKED : - 1 HR

- 1 - **Situation / Location** : 4,5 km NNW Longuyon (54 - Meurthe et Moselle).
- 2 - **ATS** : NIL.
- 3 - **VFR de nuit / Night VFR** : Non agréé / *Not approved*.
- 4 - **Exploitant d'aérodrome / AD operator** : ACB.
- 5 - **CAA** : DSAC NE (voir / *see* GEN).
- 6 - **BRIA** : LE BOURGET (voir / *see* GEN).
- 7 - **Préparation du vol / Flight preparation** : Acheminement FPL VFR / *Addressing VFR FPL* : voir / *see* GEN 12.
- 8 - **MET** : VFR : voir / *see* GEN VAC ; IFR : voir / *see* AIP GEN 3.5 ; Station : NIL.
- 9 - **Douanes, Police / Customs, Police** : NIL.
- 10 - **AVT** : Carburant / *Fuel* : 100 LL.
Réservé aux aéronefs basés / *Reserved for home-based ACFT*.
- 11 - **RFFS** : Niveau 1 / *Level 1*.
- 12 - **Péril animalier / Wildlife strike hazard** : NIL.
- 13 - **Hangars pour aéronefs de passage / Transient aircraft hangars** : Suivant disponibilité / *According to availability*.
- 14 - **Réparations / Repairs** : NIL.
- 15 - **ACB** : Frontières Lorraines - TEL : +33 3 82 39 40 31.
E-mail : president@acfl54.com