

ATTERRISSAGE A VUE

Visual landing

Ouvert à la CAP
Public air traffic

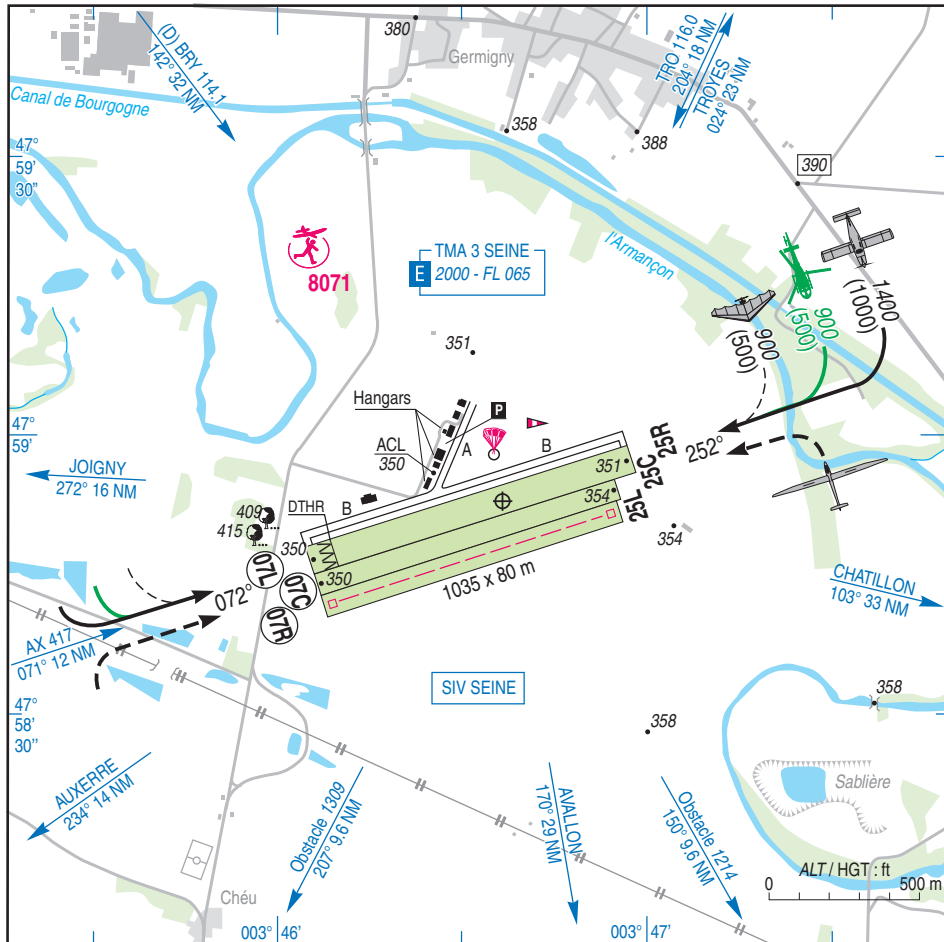
SAINT FLORENTIN CHEU

AD 2 LFGP ATT 01

28 FEB 19

	ALT AD : 355 (13 hPa) LAT : 47 58 53 N LONG : 003 46 37 E	LFGP VAR : 1° E (15)
---	--	--------------------------------

APP : NIL
 TWR : NIL
 A/A : 123.5



RWY	QFU	Dimensions Dimension	Nature Surface	Résistance Strength	TODA	ASDA	LDA
07 L	072	1120 x 90	Non revêtue Unpaved	-	1120	1120	1060
25 R	252				1120	1120	1120
07 C	072	1050 x 80	Non revêtue Unpaved	-	1050	1050	1050
25 C	252				1050	1050	1050

Aides lumineuses : NIL

Lighting aids : NIL

SAINT FLORENTIN CHEU

INFORMATIONS COMPLEMENTAIRES / ADDITIONAL INFORMATION

Les informations ci-dessous seront intégrées dans un prochain amendement
The following information with a permanent matter will be published in a next AMDT

Page	Mise à jour	<i>Update</i>
TXT 01	Activités particulières : Modification du plafond Para N° 268 sur AD : FL145 (au lieu de FL 135)	<i>Special activities :</i> <i>Upper limit of PJE NR 268 on AD : FL145 (instead of FL 135)</i>

SAINT FLORENTIN CHEU

Consignes particulières / *Special instructions*

Conditions d'utilisation de l'AD

Utilisation simultanée des pistes accolées interdite.

Piste 07R/25L réservée au treuillage planeurs.

Procédures et consignes particulières

QFU 072° préférentiels à l'atterrissage cause déagements.

Rollage interdit hors pistes et TWY.

Activités particulières

Activité de parachutage sur AD, N° 268.

HOR : ETE : 0600-SS, HIV : 0700-SS, FL135.

AD operating conditions

Simultaneous use of tangential RWY prohibited.

RWY 07R/25L reserved to gliders winching.

Procedures and special instructions

Preferred QFU at landing : 072°, due to clearing.

Taxiing prohibited except on RWY and TWY.

Special activities

Parachuting activity on AD, NR 268.

SKED: SUM : 0600-SS, WIN : 0700-SS, FL 135.

Possible droppings according to protocol.

Activity reserved for signatory users to the protocol.

User's information on SEINE APP, or otherwise PARIS INFO or PARIS ACC.

Winch activity SR-SS over AD limited down to 1500 ft AAL.

AEM over AD (NR 8071): 500 ft ASFC, SR-SS.



Largages possible selon protocole.

Activité réservée aux signataires du protocole.

Information des usagers sur SEINE APP, ou à défaut PARIS INFO ou PARIS ACC.

Activité de treuillage SR-SS sur AD limitée à 1500 ft AAL.

AEM sur AD (N° 8071) : 500 ft ASFC, SR-SS.

Informations diverses / *Miscellaneous*

Horaires sauf indication contraire / *Timetables unless otherwise specified*
UTC HIV ; HOR ETE : -1HR / *UTC WIN ; SKED SUM : -1HR*

- 1- **Situation / Location** : 4 km Saint-Florentin (89 - Yonne).
- 2- **ATS** : NIL.
- 3- **VFR de nuit / Night VFR** : Non agréé / *Not approved.*
- 4- **Exploitant d'aérodrome / AD operator** : Communauté de Communes du Florentinois
37, avenue du Général Leclerc
89600 Saint Florentin
TEL / FAX : 03 86 35 08 57.
- 5- **CAA** : DSAC-NE (voir/ see GEN).
- 6- **BRIA** : LE BOURGET (voir/ see GEN).
- 7- **Préparation du vol / Flight preparation** : Acheminement FPL VFR / *Addressing VFR FPL* : voir/ see GEN 12.
- 8- **MET** : VFR: voir/ see GEN VAC ; IFR: voir/ see AIP GEN 3.5 ; Station: NIL.
- 9- **Douanes, Police / Customs, Police** : NIL.
- 10- **AVT** : Carburant / *Fuel* : 100 LL. Lubrifiants / *Lubricants* : W80-100.
(CIV) HJ, paiement comptant / *cash payment.*
- 11- **RFFS** : Niveau 1 / *Level 1.*
- 12- **Péril animalier / Wildlife strike hazard** : NIL.
- 13- **Hangars pour aéronefs de passage / Transient aircraft hangars** : possible.
- 14- **Réparations / Repairs** : NIL.
- 15- **ACB** : Les Ailes Florentinoises, BP 109, 89600 St Florentin
TEL : 03 86 35 19 58.
Para-Club de l'Armançon, Aérodrome de Chéu, 89600 Saint Florentin
TEL : 06 58 63 77 99.
ULM « Les Blaireaux », Aérodrome de Chéu, 89600 Saint Florentin
TEL : 06 86 08 47 05.
E-mail : patrice.jeannez@edmon-erep-aco.fr