

# ATTERRISSAGE A VUE

## Visual landing

Ouvert à la CAP  
Public air traffic

# PARAY LE MONIAL

## AD 2 LFGN ATT 01

19 JUL 18

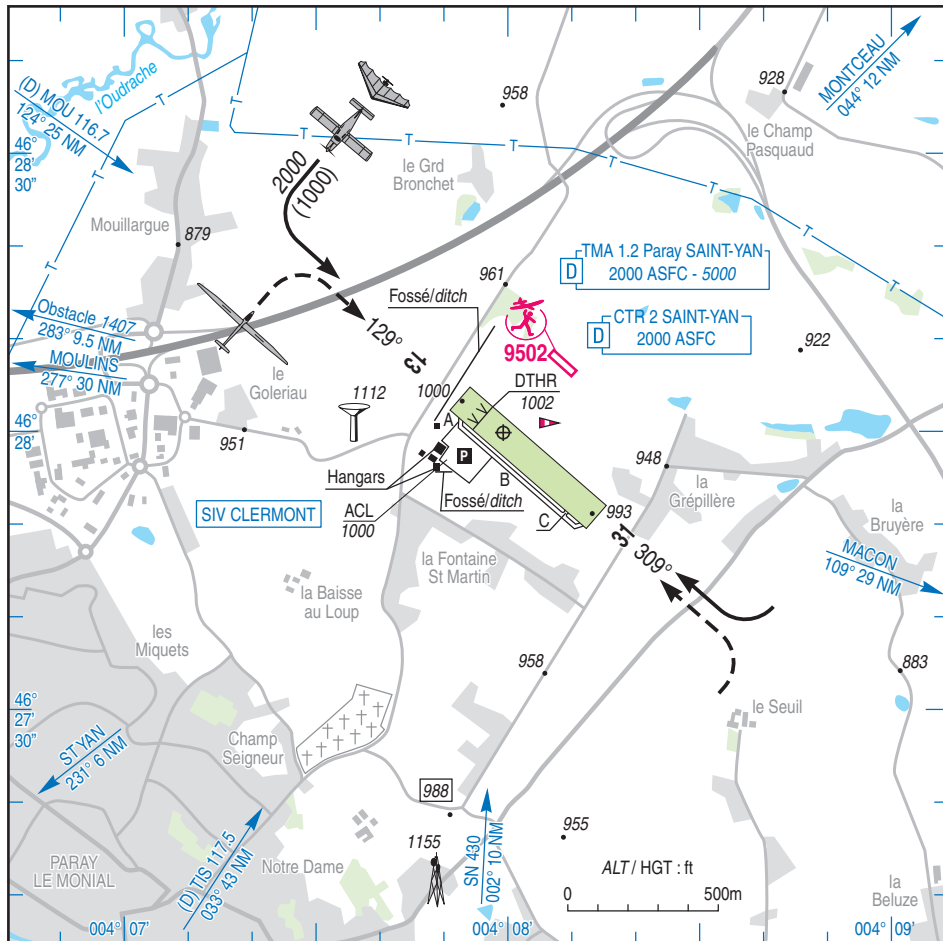
	<b>ALT AD : 1003 (36 hPa)</b> LAT : 46 28 00 N LONG : 004 07 59 E	<b>LFGN</b> VAR : 1° E (15)
--	---	--------------------------------

FIS : CLERMONT Information 120.675

APP : SAINT YAN Approche/Approach 123.400 au dessus de 2000 ft ASFC / Above 2000 ft ASFC.

TWR : SAINT YAN Tour/Tower 122.300 au-dessus de 1000 ft ASFC et hors circuit de piste uniquement / Above 1000 ft ASFC and out of circuit only.

AA : 123.500



RWY	QFU	Dimensions Dimension	Nature Surface	Résistance Strength	TODA	ASDA	LDA
13	129	600 x 100	Non revêtue Unpaved	-/-	600	600	515 (1)
31	309				570 (1)	600	600

(1) Voir/see TXT 01

**Aides lumineuses : NIL**

**Lighting aids : NIL**

## PARAY LE MONIAL

### Consignes particulières / *Special instructions*

#### Conditions d'utilisation de l'AD

TODA 31 réduite cause présence d'une route à l'extrémité de piste 31.

#### VFR spécial

Intentions de vol obligatoires auprès du BDP de STYAN en cas de VFR spécial, recommandées dans les autres cas.

En présence de trafic IFR dans la CTR SAINT YAN, minimums VFR spécial (CTR) : ACFT et HEL VIS 3000 m.

#### Activités particulières

AEM N° 9502 : 450 ft ASFC SR-SS.

#### Procédures et consignes particulières

RWY 31 : décollage obligatoire depuis l'extrémité de piste.

En cas de fortes pluies, utiliser la partie Nord-Est de la piste.

#### AD operating conditions

Reduced TODA 31 due to a road at the end of RWY 31.

#### Special VFR

Before proceeding special VFR flight, flight planning to be issued to Air Reporting Office of STYAN ; this procedure is recommended for other cases.

With IFR traffic within the CTR SAINT YAN, meteorological minimums for special VFR (CTR): ACFT and HEL VIS 3000 m.

#### Special activities

AEM NR 9502: 450 ft ASFC SR-SS.

#### Procedures and special instructions

RWY 31: TKOF mandatory from the end of RWY.

In case of heavy rain, use the northeast part of RWY.

### Informations diverses / *Miscellaneous*

Horaires sauf indication contraire / *Timetables unless otherwise specified*  
UTC HIV ; HOR ETE : -1HR / *UTC WIN ; SUM SKED : -1HR*

- 1 - **Situation / Location** : 1,5 km NNE Paray le Monial (71 - Saône et Loire).
- 2 - **ATS** : NIL.
- 3 - **VFR de nuit / Night VFR** : Non agréé / *Not approved*.
- 4 - **Exploitant d'aérodrome / AD operator** : Mairie de Paray le Monial - 71604 Paray le Monial CEDEX  
TEL : 03 85 81 95 00 - FAX : 03 85 81 24 84  
Sur AD TEL : 03 85 81 51 51.
- 5 - **CAA** : DSAC Nord-Est (voir / *see GEN*).
- 6 - **BRIA** : LE BOURGET (voir / *see GEN*).
- 7 - **Préparation du vol / Flight preparation** : Acheminement FPL VFR / *Addressing VFR FPL* : voir / *see GEN 12*.
- 8 - **MET** : VFR: voir / *see GEN VAC* ; IFR: voir / *see AIP GEN 3.5* ; Station: NIL.
- 9 - **Douanes, Police / Customs, Police** : NIL.
- 10 - **AVT** : NIL.
- 11 - **RFFS** : Niveau 1 / *Level 1*.
- 12 - **Péril animalier / Wildlife strike hazard** : NIL.
- 13 - **Hangars pour aéronefs de passage / Transient aircraft hangars** : NIL.
- 14 - **Réparations / Repairs** : NIL.
- 15 - **ACB** : Aéro-Club Charolais - TEL : 03 85 81 51 51.  
E-mail : [aeroclubcharolais@sfr.fr](mailto:aeroclubcharolais@sfr.fr)  
Centre de Vol à Voile de Saône et Loire - Aérodrome la Forêt.  
71600 PARAY LE MONIAL  
TEL : 03 85 81 08 19 - E-mail : [cvv71@wanadoo.fr](mailto:cvv71@wanadoo.fr)
- 16 - **Transports** : NIL.
- 17 - **Restaurants** : Sur AD / *At AD*.
- 18 - **Divers / Miscellaneous** : NIL.