

ATTERRISSAGE A VUE

Visual landing

Ouvert à la CAP
Public air traffic

LONS LE SAUNIER COURLAOUX

AD 2 LFGL ATT 01

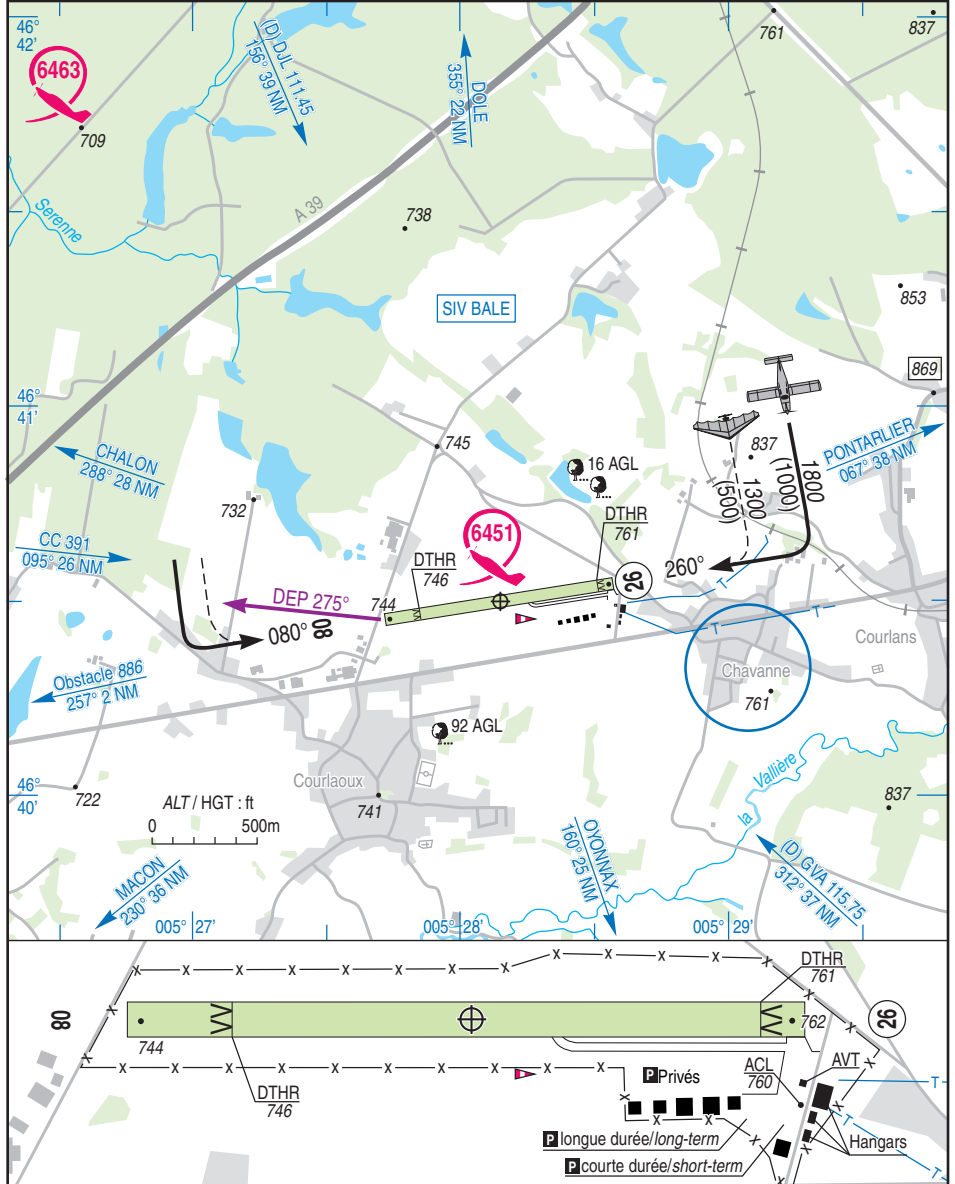
01 MAR 18



ALT AD : 762 (28 hPa)
LAT : 46 40 30 N
LONG : 005 28 09 E

LFGL
VAR : 1° E (15)

APP : NIL
TWR : NIL
A/A : 123.5



LONS LE SAUNIER COURLAOUX

Consignes particulières / *Special instructions*

Distances déclarées / *Declared distances*

RWY	QFU	Dimensions <i>dimension</i>	Nature <i>Surface</i>	Resistance <i>Strength</i>	TODA	ASDA	LDA
08	080	1100 x 60	Non revêtue	-	1030	1100	940
26	260		Unpaved		940	1100	1030
Aides lumineuses : NIL				<i>Lighting aids : NIL</i>			

Conditions d'utilisation de l'AD

RWY inutilisable après forte pluie.

Distances déclarées utilisables RWY 26 réduites en raison d'une route située à 25 m de l'extrémité de piste.

Procédures et consignes particulières

Décollage obligatoire depuis l'extrémité de piste (remontée obligatoire).

Dans les 2 QFU, la fin de la TODA se situe au seuil décalé opposé, matérialisé par des cônes latéraux rouges.

Entraînement tour de piste réservé aux ACFT basés

Environnement sensible au bruit.

QFU 260° préférentiel cause nuisances sonores.

AD operating conditions

RWY not available after heavy rain.

Usable declared distances RWY 26 reduced due to road located at 25 m from RWY end.

Procedures and special instructions

Takeoff from runway end mandatory (backtrack mandatory).

On both QFU, the end of the takeoff distance is located at opposite displaced threshold, identified by red lateral cones.

Training patterns reserved for home-based ACFT.

Noise-sensitive environment.

Preferred QFU 260° due to noise pollution.

Activités diverses

Activité de voltige N° 6451, axe RWY 08/26, 1000 m de part et d'autre de l'ARP. 0800-1100 et 1300-1800 (ETE: -1HR). 1650 ft / 4000 ft AAL, réservée aux pilotes autorisés par l'exploitant AD.

Activité de voltige N° 6463, SR-SS, 1650 ft / 4000 ft ASFC, réservée aux pilotes autorisés par l'exploitant AD.

Special activities

Aerobatics NR 6451, RWY 08/26 axis, 1000 m each side of ARP. 0800-1100 and 1300-1800 (SUM: -1HR). 1650 ft / 4000 ft AAL, reserved for pilots authorized by AD operator.

Aerobatics NR 6463, SR-SS, 1650 ft / 4000 ft ASFC, reserved for pilots authorized by AD operator.

LONS LE SAUNIER COURLAOUX

Informations diverses / Miscellaneous

Horaires sauf indication contraire / *Timetables unless otherwise specified*
UTC H1V ; HOR ETE : -1HR / *UTC WIN ; SKED SUM : -1HR*

- 1 - **Situation / Location** : 4 km W Lons le Saunier (39-Jura).
- 2 - **ATS** : NIL.
- 3 - **VFR de nuit / Night VFR** : Non agréé / *Not approved*.
- 4 - **Exploitant d'aérodrome / AD operator** : CCI du Jura
BP 377 – 39016 LONS LE SAUNIER Cédex
TEL : 03 84 24 15 76 - FAX : 03 84 24 54 62
E-mail : cci@jura.cci.fr
Délégation au Comité pour l'Exploitation et la Promotion de
l'Aérodrome de Lons-le-Saunier (CEPAL) : 06 74 88 77 11
- 5 - **CAA** : DSAC-NE (Voir / *See GEN*).
- ← 6 - **BRIA** : LE BOURGET (voir / *see GEN*).
- ← 7 - **Préparation du vol / Flight preparation** : Acheminement FPL VFR / *Addressing VFR FPL* : voir / *see GEN 12*.
- 8 - **MET** : VFR: voir / *see GEN VAC* ; IFR: voir / *see AIP GEN 3.5* ; Station: NIL
- 9 - **Douanes, Police / Customs, Police** : NIL.
- 10 - **AVT** : Carburant / *Fuel* : 100LL, Lubrifiant / *Lubricant* : W 80 (CIV) - HX
 Paiement comptant ou chèques / *Cash payment or cheques*.
TEL : 03 84 24 71 81.
- 11 - **RFFS** : Niveau 1 / *Level 1*.
- 12 - **Péril animalier / Wildlife strike hazard** : NIL.
- 13 - **Hangars pour aéronefs de passage / Transient aircraft hangars** : Possible O/R.
- 14 - **Réparations / Repairs** : NIL.
- ← 15 - **ACB** : - de Lons le Saunier - BP 62 – 39000 Lons le Saunier - TEL : 03 84 24 71 81
- E-mail : info@aeroclub-lonslesaunier.com
- 16 - **Transports** : NIL.
- 17 - **Hotels, restaurants** : à proximité / *in the vicinity*.