

ATTERRISSAGE A VUE

Visual landing

Ouvert à la CAP
Public air traffic

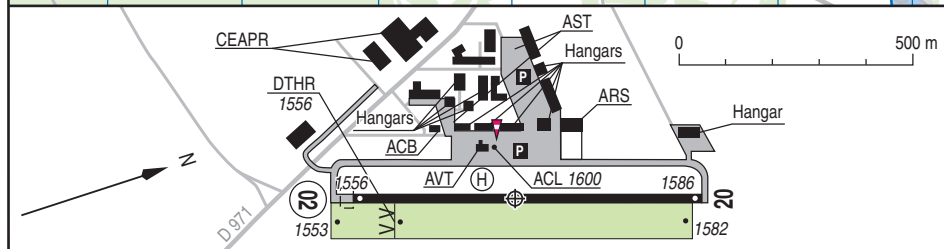
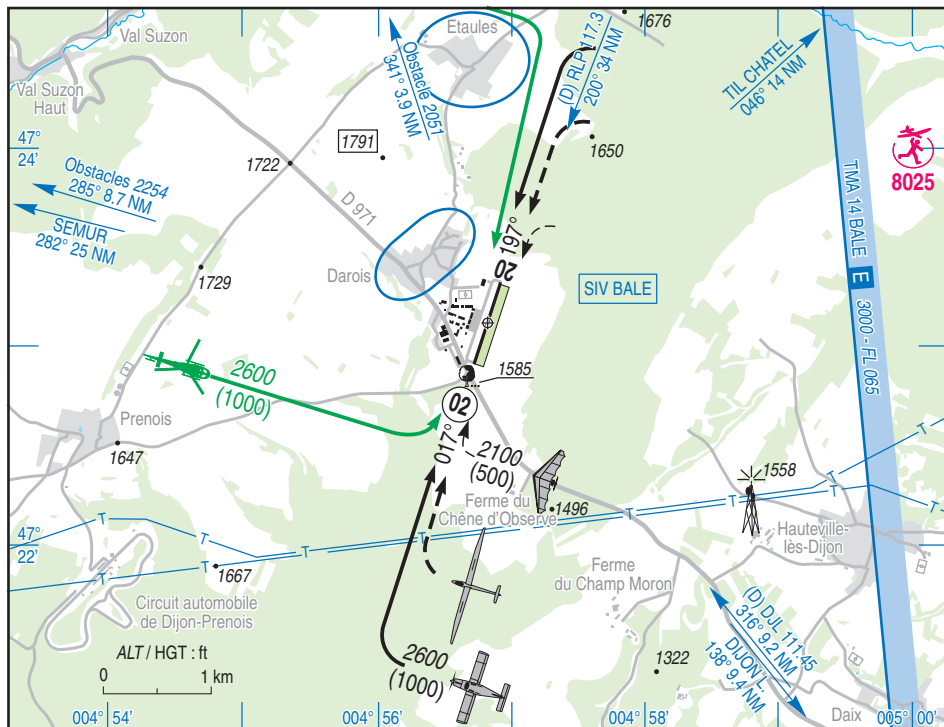
DIJON DAROIS

AD 2 LFGI ATT 01

17 JUN 21

	ALT AD : 1586 (57 hPa) LAT : 47 23 07 N LONG : 004 56 49 E	LFGI VAR : 2°E (20)
--	---	-------------------------------

APP : NIL
 TWR : NIL
 A/A : 119.550



RWY	QFU	Dimensions Dimension	Nature Surface	Résistance Strength	TODA	ASDA	LDA
02	017	750 x 20	Revêtue Paved	5.7 t. 0.9 MPA	750	750	750
20	197				780	750	750
02R	017	780 x 80	Non revêtue Unpaved	-	780	780	632
20L	197				780	780	780

Aides lumineuses : NIL

Lighting aids : NIL



DIJON DAROIS

Consignes particulières / Special instructions

Conditions d'utilisation de l'AD

AD réservé aux ACFT munis de radio.

Utilisation simultanée des pistes interdite.

Utilisation simultanée des pistes et de la FATO interdite.

Dangers à la navigation aérienne

Activité de treuillage (parapentes et deltaplanes) N° 943 à PASQUES : SFC/2700 ft ASFC, SR-SS. Activité annoncée par feu tournant installé sur le treuil. Câble balisé par des flammes de couleurs vives sur les 75 derniers mètres sous le pilote.

Les trouées Nord de la piste non revêtue peuvent être percées par des engins de chantier qui évoluent à 50 mètres au Nord du seuil 20 de la piste non revêtue.

Piste non déneigée.

Procédures et consignes particulières

Roulages interdits hors RWY et TWY.

DEP 20, piste revêtue : présence de la D 971 à 95 m de l'extrémité de piste : adapter le taux de montée.

QFU 017° préférentiel cause proximité de la D 971 au sud et pente montante à l'atterrissage.

Circulation au sol :

La partie revêtue de la voie de circulation qui mène à la société CEAPR a une largeur de 5 mètres.

Sortie d'AD et traversée de la D 971 au Sud du TWY par les aéronefs à destination ou en provenance de la société CEAPR, sous la responsabilité du CDB.

Contact téléphonique préalable recommandé avec la société (voir TXT 02).

Circuit hélicoptère : suivre le circuit hélicoptères publié à l'Ouest, utilisation du circuit ULM 2100 (500) à l'Est possible pour les vols d'instruction hélicoptères uniquement.

Activités diverses

Activité de treuillage planeurs sur AD (N°946) sur bande non revêtue 02/20. SFC/3100 ft AMSL, SR - SS. Câble non balisé. Treuil équipé d'un flash. Activité annoncée par un feu tournant. Information des usagers : A/A.

Activité de voltige (N° 6461) :

Axe 02/20 ; 1650 ft ASFC - FL 070.

ETE : LUN-VEN : SR-1800 SAM, DIM, JF : SR-1000, 1200-1800.

HIV : LUN-VEN : SR-SS SAM, DIM, JF : SR-1100, 1300-SS.

Utilisable uniquement par pilotes autorisés par l'exploitant d'aérodrome. Selon protocole au-dessus FL 055. Information des usagers : A/A.

AD operating conditions

AD reserved for radio-equipped ACFT.

Simultaneous use of RWY prohibited.

Simultaneous use of RWY and FATO prohibited.

Air navigation hazards

Winch launched activity (paragliders and hang-gliders) NR 943 at PASQUES : SFC/2700 ft ASFC, SR-SS.

Activity announced by flashing light installed on winch. Cable marked with bright colours flags on the last 75 meters under the pilot.

The North funnels of the unpaved RWY can be pierced by construction machines moving 50 meters North of THR unpaved RWY 20.

RWY not cleared of snow.

Procedures and special instructions

Taxiing prohibited except on RWY and TWY.

DEP 20, paved RWY : caution D 971 road 95 m from RWY end : adjust rate of climb.

Preferred QFU 017°, due to proximity of D 971 at the South and runway slope for landing.

Ground traffic :

The paved portion of the TWY to CEAPR company is 5 meters wide.

ACFT coming to/from CEAPR company exit aerodrome and cross D 971 South of TWY under captain's responsibility.

Prior phone call to the company recommended (see TXT 02).

Helico circuit : Follow helico circuit published West of the field, use of ULM circuit 2100 (500) East of the Field possible for instructions flight of Helico only.

Special activities

Gliders winch activity (NR 946) over unpaved RWY 02/20. SFC/3100 ft AMSL, SR - SS. Non marked cable. Winch equipped with flashing light. Activity announced by turning light. Users information on A/A.

Aerobatics activity (NR 6461) :

Axis RWY 02/20, 1650 ft ASFC - FL 070.

SUM : MON-FRI : SR-1800 SAT, SUN, HOL : SR-1000, 1200-1800.

WIN : MON-FRI : SR-SS SAT, SUN, HOL : SR-1100, 1300-SS.

Usable only for pilots authorized by AD operator. According to protocol above FL 055. User's information on A/A.

DIJON DAROIS

Informations diverses / Miscellaneous

Horaires sauf indication contraire / *Timetables unless otherwise specified*
UTC HIV ; HOR ETE : -1HR / UTC WIN ; SKED SUM : -1HR

←

- 1 - **Situation / Location** : 10 km NW Dijon (21 - Côte d'Or).
- 2 - **ATS** : NIL.
- 3 - **VFR de nuit / Night VFR** : NIL.
- 4 - **Exploitant d'aérodrome / AD operator** : ACB de la Côte d'Or.
- 5 - **CAA** : DSAC NE
- ← 6 - **BRIA** : LE BOURGET (voir / see GEN).
- 7 - **Préparation du vol / Flight preparation** : Acheminement PLN VFR / *Addressing VFR FPL* : voir / see GEN12.
- 8 - **MET** : VFR: voir / see GEN VAC ; IFR: voir / see AIP GEN 3.5 ; Station: NIL.
- 9 - **Douanes, Police / Customs, Police** : NIL.
- 10 - **AVT** : Carburant / *Fuel* : 100LL : AIR TOTAL : carte de crédit TOTAL ou paiement comptant à l'ACB / *TOTAL credit card or cash payment to the ACB* .
JET A1, 100LL, SP95 : O/R SARL CARBUFLY
TEL : 06 75 47 82 21 ou / or E-mail : contact@elec-station.fr
Règlement possible par carte bancaire / *possible payment by credit card* .
Lubrifiant / *Lubricant* : AERO D80 - DM 15 W50 AIR TOTAL : paiement comptant / *cash payment*.
- 11 - **RFFS** : Niveau 1 / *Level 1*.
- 12 - **Péril animalier / Wildlife strike hazard** : NIL.
- 13 - **Hangars pour avions de passage / Transient aircraft hangars** : Possible.
- 14 - **Réparations / Repairs** : - Aéro Restauration Service TEL : 03 80 35 68 94, E-mail : arsdarois@free.fr
- CEAPR TEL : 03 80 35 25 00 ; E-mail : info@ceapr.com
- 15 - **ACB** : ACB de la COTE D'OR
Aérodrome de DIJON-DAROIS - 21121 DAROIS
TEL : 03 80 35 61 09, FAX : 03 80 35 64 25,
E-mail : aeroclub-cote-d-or@wanadoo.fr
Centre Dijonnais de Vol à Voile (CDVV) TEL : 03 80 35 61 58.