

ATTERRISSAGE A VUE

Visual landing

Ouvert à la CAP
Public air traffic

BEAUNE CHALLANGES

AD 2 LFGF ATT 01

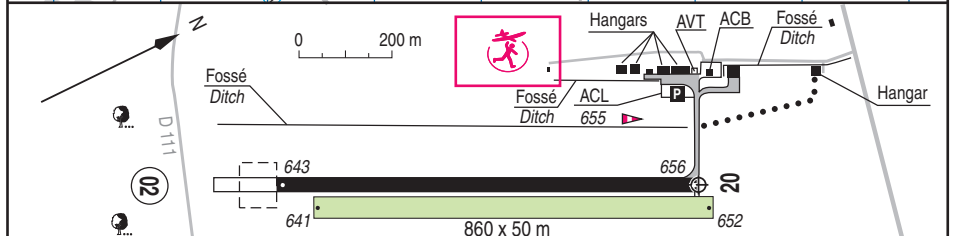
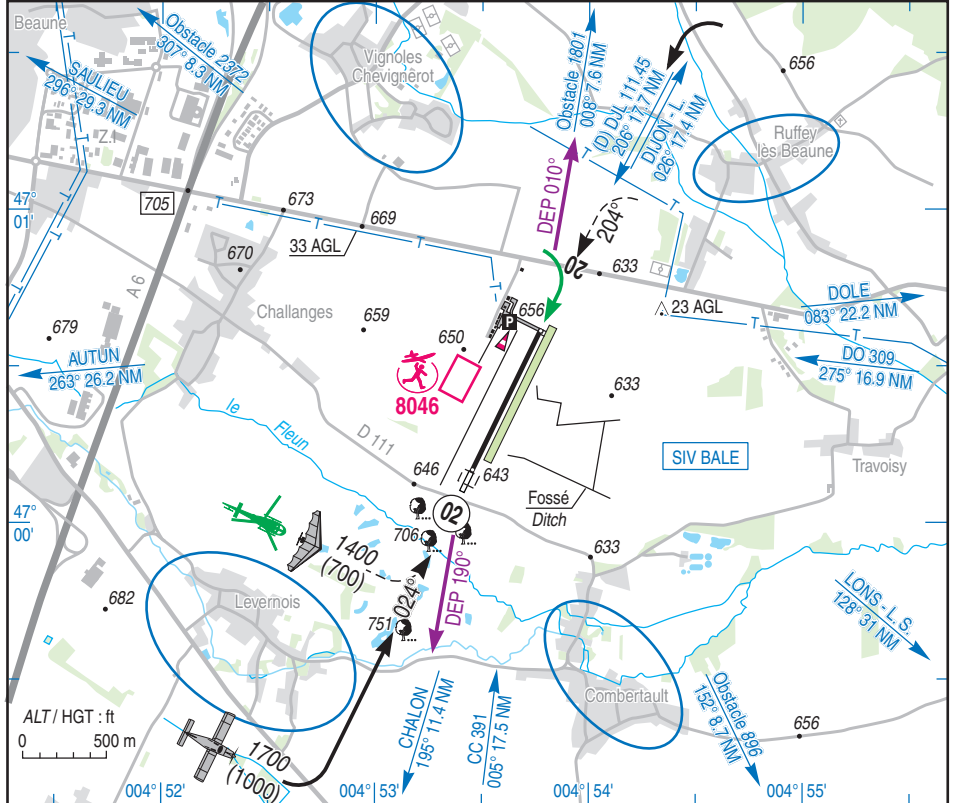
17 JUN 21



ALT AD : 656 (24 hPa)
LAT : 47 00 37 N
LONG : 004 53 47 E

LFGF
VAR : 2° E (20)

APP : NIL
TWR : NIL
A/A : 123.500



RWY	QFU	Dimensions Dimension	Nature Surface	Résistance Strength	TODA	ASDA	LDA
02	024	910 x 30	Revêtue Paved	5.7 t / 0.9 MPa	910	910	910
20	204				990	1040	910

Aides lumineuses :
RWY 02/20 : BI - PCL (voir TXT 01).

Lighting aids :
RWY 02/20 : LIL - PCL (see TXT 01).



BEAUNE CHALLENGES

Consignes particulières / *Special instructions*

Conditions d'utilisation de l'AD

Utilisation simultanée des deux pistes interdite.
Piste non revêtue inutilisable après fortes pluies.

Procédures et consignes particulières

TKOF : après décollage, prendre le cap 010° ou 190° et rejoindre le tour de piste. Maintenir le cap jusqu'à 1500 ft QNH.

← QFU 024° préférentiel : cause nuisances environnementales.

Entraînement limité à 2 tours de piste sauf instruction basée.

Entraînement limité à 2 tours de piste après 2100 heure locale.

Roulage interdit hors RWY et TWY.

Plateforme très sensible au bruit.

VFR de nuit

Arrivées HN : PPR ACB 48 HR.
E-mail : pcl@aeroclub-beaunois.fr
MSG : PPR / REG / TYP / CDT / DOF / ETA

Départ ou local HN : sans PPR, voir consignes affichées ACB.

Équipement AD

PCL sur fréquence 123.500 MHz : HN.
Les commandes PCL doivent être émises à l'intérieur d'un rayon de 10 NM du terrain.

Activités diverses

Voltage sur AD (N° 6491) : axe RWY 03/21, 1700 ft ASFC / FL 055, SR-SS, utilisable uniquement par pilotes autorisés par le Président de l'aéro-club.

AEM (N° 8046) : 500 ft ASFC, SR-SS.

AD operating conditions

*Simultaneous use of both RWY prohibited.
Unpaved RWY unusable after heavy rainfalls.*

Procedures and special instructions

After TKOF follow 010° or 190° heading and join AD pattern. Maintain heading until 1500 ft QNH.

Preferred QFU : 024° due to noise pollution.

Training patterns limited to 2 except for locally based instruction.

Training patterns limited to 2 after 2100 local time.

Taxiing prohibited except on RWY and TWY.

AD vicinity very sensitive to noise.

Night VFR

Night arrivals : PPR ACB 48 HR.
E-mail : pcl@aeroclub-beaunois.fr
MSG : PPR / REG / TYP / CDT / DOF / ETA

Departure or local flight during night : without PPR, see instructions on ACB.

AD equipment

*PCL on FREQ 123.500 MHz : HN.
PCL orders shall be transmitted within a 10 NM radius from airfield.*

Special activities

Aerobatics at AD (NR 6491) : RWY axis 03/21, 1700 ft ASFC / FL 055, SR-SS, reserved for pilots authorized by ACB Chairman.

AEM (NR 8046) : 500 ft ASFC, SR-SS.

BEAUNE CHALLANGES

Informations diverses / Miscellaneous

Horaires sauf indication contraire / *Timetables unless otherwise specified*
UTC HIV ; HOR ETE : -1HR / *UTC WIN ; SKED SUM : -1HR*

- 1 - **Situation / Location** : 5 km ESE Beaune (21 - Côte d'Or).
- 2 - **ATS** : NIL.
- ← 3 - **VFR de nuit / Night VFR** : agréé (voir aides lumineuses) / *approved (see lighting aids)*.
- 4 - **Exploitant d'aérodrome / AD operator** : Mairie de Beaune - Rue de l'Hôtel de Ville - 21200 Beaune.
TEL : 03 80 24 56 78.
- 5 - **CAA** : DSAC NE (voir / *see GEN*).
- 6 - **BRIA** : LE BOURGET (voir / *see GEN*).
- 7 - **Préparation du vol / Flight preparation** : Acheminement PLN VFR / *Addressing VFR FPL* : voir / *see GEN 12*.
- 8 - **MET** : VFR : voir / *see GEN VAC* ; IFR : voir / *see AIP GEN 3.5* ; Station : NIL.
- 9 - **Douanes, Police / Customs, Police** : NIL.
- 10 - **AVT** : Carburant / *Fuel* : 100 LL - Lubrifiant / *Lubricant* : 80 (CIV).
HOR : O/R ACB Beaunois (TEL : voir **15 - ACB**).
Paiement comptant, chèque ou carte bancaire, ou H24 automate carte TOTAL.
SKED : O/R ACB Beaunois (TEL : see 15 - ACB).
Cash payment, cheque or credit card, or H24 automate TOTAL card.
- 11 - **RFFS** : Niveau 1 / *Level 1*.
- 12 - **Péril animalier / Wildlife strike hazard** : NIL.
- 13 - **Hangars pour aéronefs de passage / Transient aircraft hangars** : Aéroclub de Bourgogne - TEL : 03 80 22 42 90 / 06 95 22 25 28.
E-mail : aeroclubdebourgogne@gmail.com
- 14 - **Réparations / Repairs** : Air Services 21 - TEL : 06 30 30 53 00 - E-mail : airservices21@gmail.com
- ← 15 - **ACB** : Aéro Club Beaunois - TEL : 03 80 22 21 93 – président : 06 46 08 46 68.
E-mail : lfgf@aeroclub-beaunois.fr
Aéroclub de Bourgogne - TEL : 03 80 22 42 90 – Président : 06 95 22 25 28.
E-mail : aeroclubdebourgogne@gmail.com
- 16 - **Hotels, restaurants** : Hébergement possible à proximité de l'AD / *In the vicinity*.