

# ATTERRISSAGE A VUE

## Visual landing

Usage restreint  
Restricted use

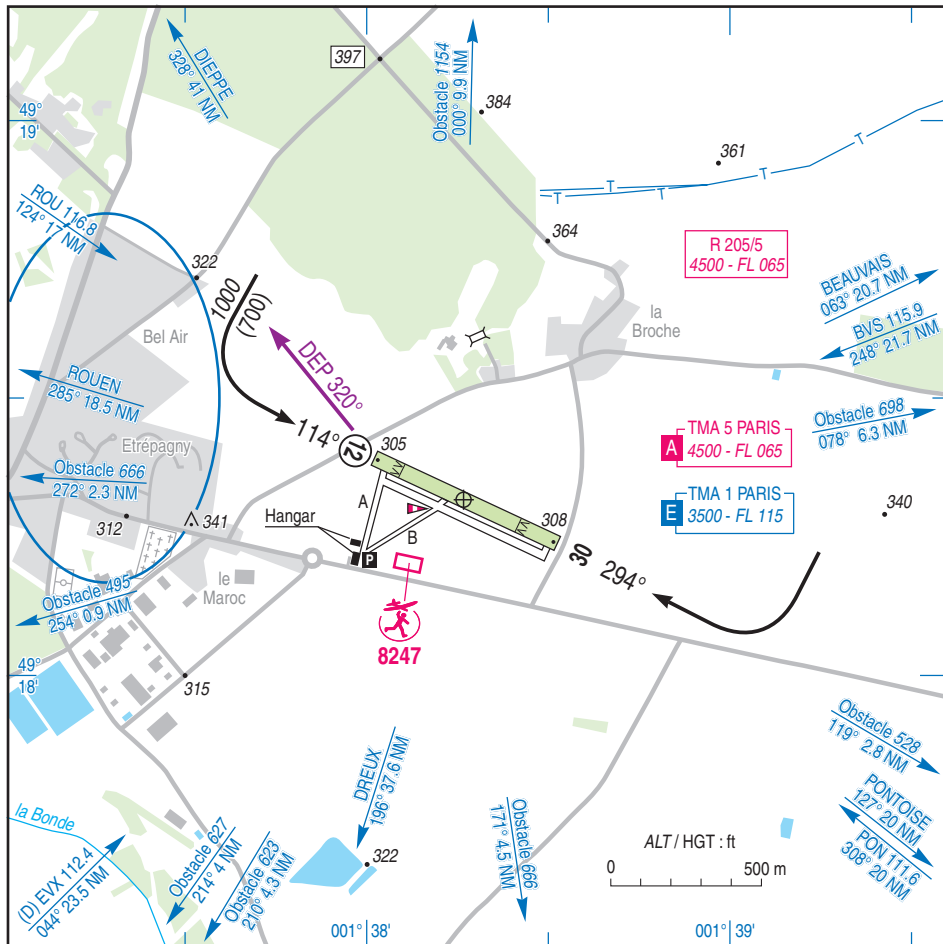
# ETREPAGNY

## AD 2 LFFY ATT 01

08 OCT 20

  	<b>ALT AD : 308 (11 hPa)</b> LAT : 49 18 19 N LONG : 001 38 16 E	<b>LFFY</b> VAR : 1° E (20)
---	--	--------------------------------

APP : NIL  
 TWR : NIL  
 A/A : 123.500



RWY	QFU	Dimensions Dimension	Nature Surface	Résistance Strength	TODA	ASDA	LDA
12	114	675 x 50	Non revêtue	-	595 (1)	675	565
30	294		Unpaved		630 (1)	675	533

(1) voir / see TXT 01

Aides lumineuses : NIL

Lighting aids : NIL

## ETREPAGNY

### Consignes particulières / *Special instructions*

#### Conditions d'utilisation de l'AD

AD réservé aux aéronefs basés et à ceux basés sur les AD voisins (1).

← AD réservée aux ACFT munis de radio.

#### Procédures et consignes particulières

← QFU 114° préférentiel cause environnement.

Roulage interdit hors RWY et TWY.

TODA 12 réduite de 80 m par rapport aux dimensions de la piste non revêtue afin de prendre en compte la voie communale à l'extrémité de la piste 12.

TODA 30 réduite de 45 m par rapport aux dimensions de la piste non revêtue afin de prendre en compte la voie communale à l'extrémité de la piste 30.

#### Activités diverses

Activité AEM N° 8247 : 500 ft ASFC, SR-SS.

#### AD operating conditions

AD reserved for home-based ACFT and ACFT based on the neighbouring AD (1).

AD reserved for radio-equipped ACFT.

#### Procedures and special instructions

Preferred QFU 114°, due to environment.

Taxiing prohibited except on RWY and TWY.

TODA 12 reduced to 80 m from the unpaved RWY's dimension to take into account the local road at the end of RWY 12.

TODA 30 reduced to 45 m from the unpaved RWY's dimension to take into account the local road at the end of RWY 30.

#### Special activities

AEM activity NR 8247 : 500 ft ASFC, SR-SS.

(1) **AD voisins / neighbouring AD** : ABBEVILLE, AMIENS, BEAUVAIS, BERNAY, BEYNES, CREIL, DIEPPE, EU MERS LE TREPOT, LE HAVRE OCTEVILLE, LE HAVRE SAINT ROMAIN, LES MUREAUX, MANTES, PONTOISE, ROUEN, SAINT ANDRE, SAINT VALERY.

### Informations diverses / *Miscellaneous*

Horaires sauf indication contraire / *Timetables unless otherwise specified*  
UTC HIV ; HOR ETE : -1HR / UTC WIN ; SUM SKED : -1HR

- 1- **Situation / Location** : 1,5 km E Etrepagny (27 - Eure).
- 2- **ATS** : NIL.
- 3- **VFR de nuit / Night VFR** : Non agréé / *Not approved*.
- 4- **Exploitant d'aérodrome / AD operator** : ACB.
- 5- **CAA** : DSAC Ouest (voir / *see* GEN).
- 6- **BRIA** : BORDEAUX (voir / *see* GEN).
- 7- **Préparation du vol / Flight preparation** : Acheminement FPL VFR / *Addressing VFR FPL* : voir / *see* GEN 12.
- 8- **MET** : VFR : voir / *see* GEN VAC ; IFR : voir / *see* AIP GEN 3.5 ; Station : NIL.
- 9- **Douanes, Police / Customs, Police** : NIL.
- 10- **AVT** : Carburants / *Fuel* : 100LL, Lubrifiants / *Lubricants* : 100.  
(CIV) SAM, DIM, JF / *SAT, SUN, HOL* : HJ.
- 11- **RFFS** : Niveau 1 / *Level 1*.
- 12- **Péril animalier / Wildlife strike hazard** : NIL.
- 13- **Hangars pour aéronefs de passage / Transient aircraft hangars** : NIL.
- 14- **Réparations / Repairs** : NIL.
- 15- **ACB** : du Vexin TEL : 02 32 55 73 29