

ATTERRISSAGE A VUE

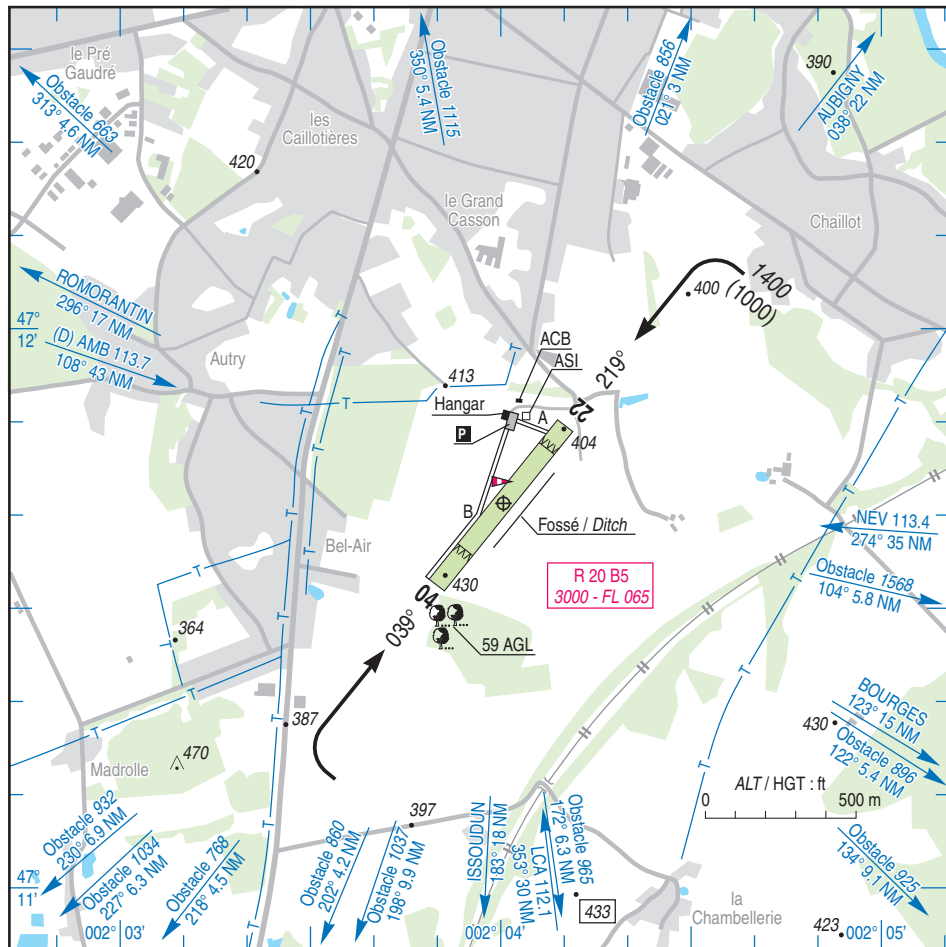
Visual landing

Usage restreint
Restricted use
27 APR 17

VIERZON MEREAU
AD 2 LFFV ATT 01

	ALT AD : 430 (15 hPa)	LFFV
	LAT : 47 11 41 N	Non WGS-84
	LONG : 002 04 00 E	VAR : 0° (15)

APP : NIL
TWR : NIL
A/A : 125.25



RWY	QFU	Dimensions Dimension	Nature Surface	Résistance Strength	TODA	ASDA	LDA
04	039	680 x 60	Non revêtué	-	680	680	530
22	219		Unpaved		680	680	590

Aides lumineuses : NIL

Lighting aids : NIL

VIERZON MEREAU

Consignes particulières / *Special instructions*

Conditions d'utilisation de l'AD

AD réservé aux ACFT basés et à ceux basés sur les AD voisins (1) .

← Utilisable par les HEL dans les conditions définies par la DSAC-O.

Interdiction d'utilisation simultanée de la piste et de la section de TWY parallèle au RWY rejoignant le seuil 04.

Piste fréquemment inutilisable après fortes pluies et en période hivernale. Avant toute utilisation, se renseigner auprès du gestionnaire sur l'état et la qualité des surfaces.

Bande axiale 680 x 18 m en sable compacté et gravillons non cohésifs.

Procédures et consignes particulières

Roulage interdit hors piste et TWY.

AD operating conditions

AD reserved for home based ACFT and for ACFT based on neighbouring AD (1) .

Usable by HEL in conditions defined by the DSAC-O.

Simultaneous use of RWY and TWY part parallel with RWY joining THR 04 is prohibited.

RWY frequently unusable after heavy rainfalls and during winter season. Before using AD, ask the manager about the state and quality of the areas.

Axial strip 680 x 18 m in compacted sand and noncohesive gravels.

Procedures and special instructions

Taxiing prohibited except on RWY and TWY.

(1) AD voisins / *Neighbouring AD* : AMBOISE, ARGENTON, AUBIGNY, BLOIS, BOURGES, BRIARE, CHATEAUNEUF, CHATEAUROUX VILLERS, COSNES, GUERET, ISSOUDUN, LAMOTTE, LE BLANC, MONTARGIS, NEVERS, ORLEANS ST D, PITHIVIERS, ROMORANTIN, TOURS LE LOUROUX, TOURS SORIGNY, TOURS VAL DE L.

Informations diverses / *Miscellaneous*

Horaires sauf indication contraire / *Timetables unless otherwise specified*
UTC HIV ; HOR ETE : -1HR / *UTC WIN ; SUM SKED : -1HR*

- 1- **Situation / *Location*** : 2 km S Vierzon (18 - Cher).
- 2- **ATS** : NIL.
- 3- **VFR de nuit / *Night VFR*** : non agréé / *not approved*.
- 4- **Exploitant d'aérodrome / *AD operator*** : ACB.
- 5- **CAA** : Délégation Pays de la Loire (voir / *see* GEN).
- 6- **BRIA** : LE BOURGET (voir / *see* GEN).
- 7- **Préparation du vol / *Flight preparation*** : Acheminement FPL VFR / *Addressing VFR FPL* : voir / *see* GEN 12.
- 8- **MET** : VFR : voir / *see* GEN VAC ; IFR : voir / *see* AIP GEN 3.5 ; Station : NIL.
- 9- **Douanes, Police / *Customs, Police*** : NIL.
- 10- **AVT** : Carburant / *Fuel* : NIL, Lubrifiant / *Lubricant* : NIL.
- 11- **RFFS** : Niveau 1 / *Level 1*.
- 12- **Péril animalier / *Wildlife strike hazard*** : NIL.
- 13- **Hangars pour aéronefs de passage / *Transient aircraft hangars*** : NIL.
- 14- **Réparations / *Repairs*** : NIL.
- 15- **ACB** : Les Ailes Vierzonnaises TEL / FAX 02 48 75 12 87.