

# ATTERRISSAGE A VUE

## Visual landing

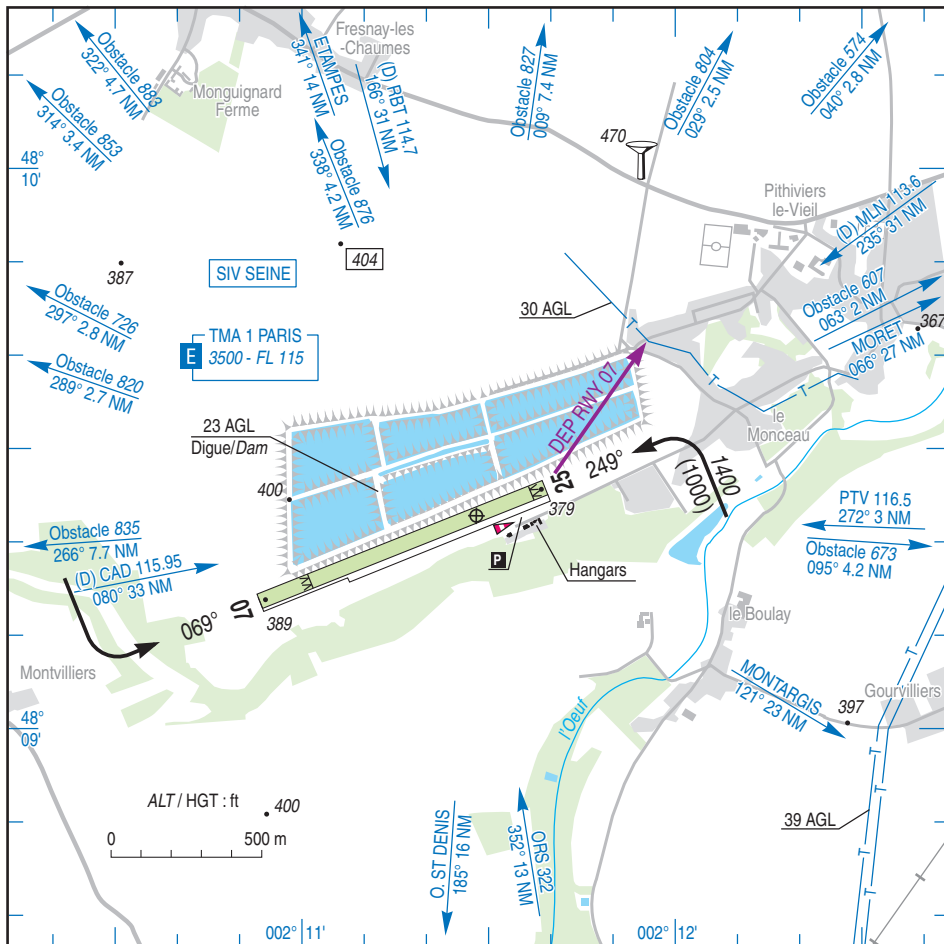
Usage restreint  
Restricted use

**PITHIVIERS**  
AD2 LFFP ATT 01

26 JUN 14

	<b>ALT AD : 391 (14 hPa)</b> LAT : 48 09 23 N LONG : 002 11 28 E	<b>LFFP</b> VAR : 1°W (10)
---	--	-------------------------------

APP : NIL  
TWR : NIL  
A/A : 123.5



RWY	QFU	Dimensions Dimension	Nature Surface	Résistance Strength	TODA	ASDA	LDA
07	069	1020 x 50	Non revêtué Unpaved	-	1020	1020	850
25	249				1020	1020	975

Aides lumineuses : NIL

Lighting aids : NIL

## PITHIVIERS

### Conditions d'utilisation de l'AD

AD réservé aux ACFT basés et à ceux basés sur les AD voisins (1).

Utilisable par les HEL dans les conditions définies par la DSAC-O

### AD operating conditions

AD reserved for home based ACFT and for ACFT based on neighbouring AD (1).

Usable by HEL in conditions defined by the DSAC-O

### Dangers à la navigation aérienne

Par vents traversiers du Nord ou du Sud, turbulences possibles en approche ou sur la piste.

Manche à vent : possibilités d'indications non représentatives de la situation sur la piste ou en approche.

### Air navigation hazards

If North or South crosswind, possible turbulences on approach or on RWY.

WDI: possibility of non reliable indications of the situation on RWY or on approach.

### Procédures et consignes particulières

Roulage interdit hors piste et TWY.

Décollage en 07 : prendre dès que possible un cap sur la gauche pour éviter le survol du village.

### Procedures and special instructions

Taxiing prohibited except on RWY and TWY.

Take-off in 07 : turn left as soon as possible to avoid overflight of the village.

### Activités diverses

Activité de voltige (N° 6403) : verticale RWY, axée 069/249, 1700 AMSL/3500 AMSL.

LUN-VEN : 1300 -SS. SAM, DIM et JF : SR-SS.

ETE : - 1 HR.

Activité interdite si QNH inférieur à 1009 hPa.

### Special activities

Aerobatics activity (NR 6403): overhead RWY, on axis 069/249, 1700 AMSL/3500 AMSL.

MON-FRI : 1300 -SS. SAT, SUN and HOL : SR-SS.

SUM : - 1 HR.

Activity prohibited if QNH < 1009 hPa.

### (1) AD voisins / Neighbouring AD :

AUBIGNY, BAILLEAU ARMENONVILLE, BUNO BONNEVAUX, BRIARE, CHARTRES, LA FERTE-ALAIS, MONTARGIS, MORET, ORLEANS ST DENIS DE L'HOTEL, ROMORANTIN, VIERZON.

### Informations diverses / Miscellaneous

Horaires sauf indication contraire / Timetables unless otherwise specified  
UTC HIV ; HOR ETE : -1HR / UTC WIN ; SUM SKED : -1HR

- 1- **Situation / Location** : 4 km WSW Pithiviers (45 - LOIRET).
- 2- **ATS** : NIL.
- 3- **VFR de nuit / Night VFR** : Non agréé / Not approved.
- 4- **Exploitant d'aérodrome / AD operator** : ACB.
- 5- **CAA** : DSAC Ouest (voir / see GEN) .
- 6- **BRIA** : LE BOURGET (voir / see GEN).
- 7- **Préparation du vol / Flight preparation** : Acheminement FPL VFR / Addressing VFR FPL : voir / see GEN 12.
- 8- **MET** : VFR : voir / see GEN VAC ; IFR : voir / see AIP GEN 3.5 ; Station : NIL
- 9- **Douanes / Customs** : NIL.
- 10- **AVT** : Carburant / Fuel : 100 LL - Lubrifiant / Lubricant : 60 (CIV) HX (voir / see ACB).
- 11- **RFFS** : Niveau 1 / Level 1 .
- 12- **Péril animalier / Wildlife strike hazard** : NIL.
- 13- **Hangars pour aéronefs de passage / Transient aircraft hangars** : NIL.
- 14- **Réparations / Repairs** : NIL.
- 15- **ACB** : du PITHIVERAIS , BP 314, 45303 Pithiviers CEDEX .  
TEL / FAX : 02 38 30 08 27