

APPROCHE A VUE

Visual approach

Usage restreint
Restricted use

ENGHIEN MOISSELLES

AD 2 LFFE APP 01

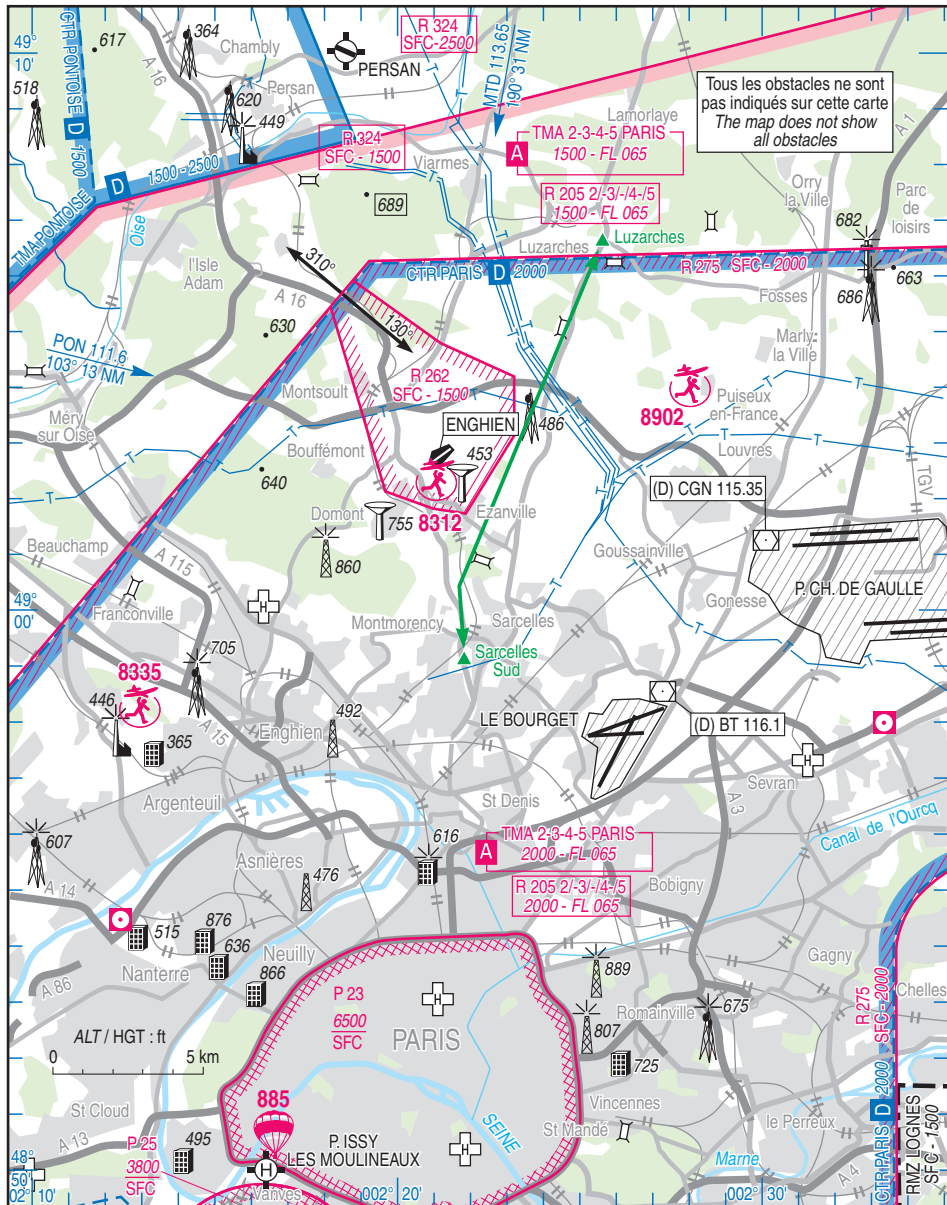
03 DEC 20



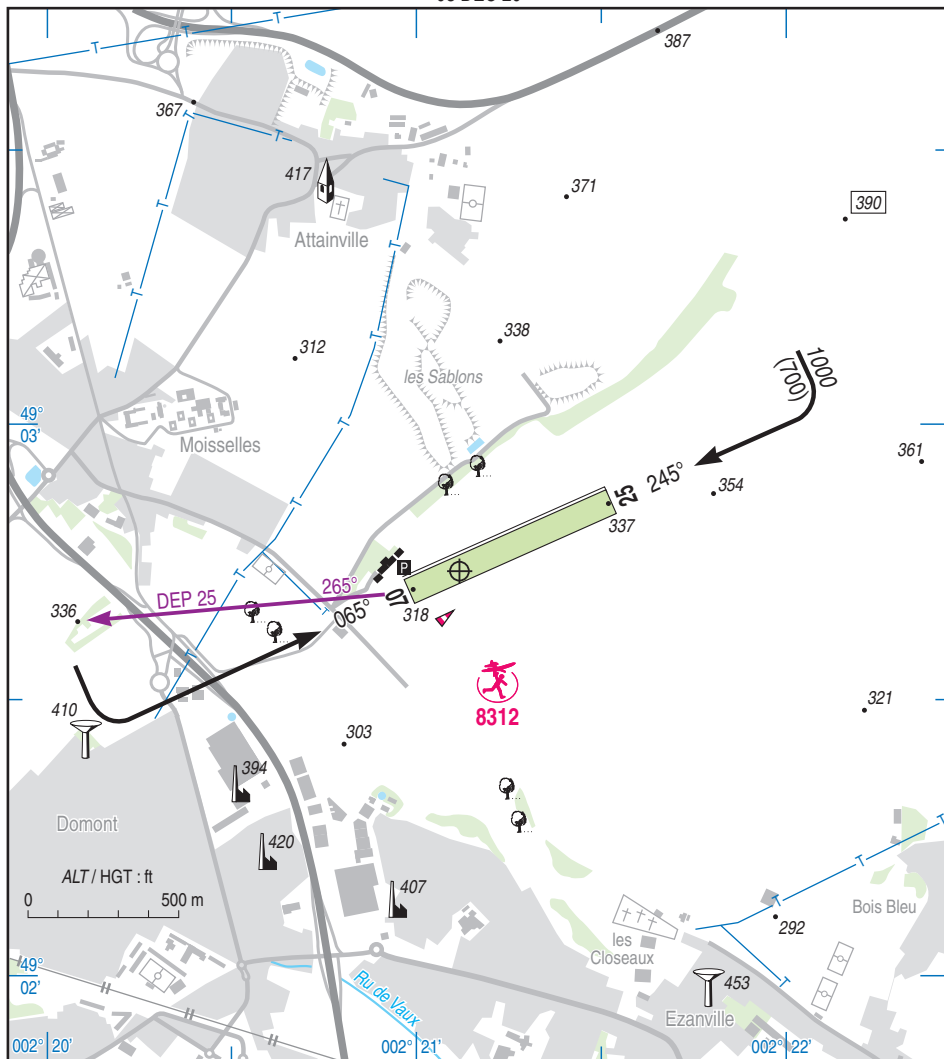
ALT AD : 337 (12 hPa)
LAT : 49 02 44 N
LONG : 002 21 07 E

LFFE
VAR : 1°E (20)

APP : NIL
TWR : NIL
AA : 121.250



03 DEC 20



RWY	QFU	Dimensions <i>Dimension</i>	Nature <i>Surface</i>	Résistance <i>Strength</i>	TODA	ASDA	LDA
07	065	730 x 80	Non revêtue	-	730	730	730
25	245	730 x 80	Unpaved	-	730	730	730

Aides lumineuses : NIL

Lighting aids : NIL

ENGHEN MOISSELLES

Consignes particulières / *Special instructions*

Conditions d'utilisation de l'AD

AD réservé aux ACFT basés et munis de radio.

Dérogation pour ACFT extérieurs auprès ACB Les Ailerons d'Enghien Moisselles.

Procédures et consignes particulières

← Cheminement d'entrée dans la R262 : suivre l'autoroute A16 au cap moyen 130° jusqu'au magasin Gamm Vert puis se reporter à la verticale du terrain au cap 170° en évitant le survol d'Attainville.

Cheminement de sortie de la R262 : se reporter à la verticale du magasin Gamm Vert en évitant le survol d'Attainville et longer l'autoroute A16 au cap moyen 310°.

Sortie 1000 ft AMSL, entrée 1300 ft AMSL.

Environnement : DEP QFU 246° : altération de route de 15° à droite après avoir franchi l'extrémité de piste.

Activités diverses

AEM (N° 8312) : 530 ft AMSL/230 ft ASFC, SR-SS.

AD operating conditions

AD reserved for home-based and radio-equipped ACFT.

Derogation for outside ACFT from ACB Les Ailerons d'Enghien Moisselles.

Procedures and special instructions

Entrance R262 routing : follow highway A16 mean heading 130° until Gamm Vert store, then report over airfield heading 170° without flying over Attainville.

Exit R262 routing : report over Gamm Vert store without flying over Attainville and go along highway A16 mean heading 310°.

Exit 1000 ft AMSL, way in 1300 ft AMSL.

Environment : DEP QFU 246° : route alteration of 15° to the right after crossing the runway end.

Special activities

AEM (NR 8312) : 530 ft AMSL/230 ft ASFC, SR-SS.

Informations diverses / *Miscellaneous*

Horaires sauf indication contraire / *Timetables unless otherwise specified*
UTC HIV ; HOR ETE : -1HR / UTC WIN ; SUM SKED : -1HR

- 1 - **Situation / Location** : 1,2 km ESE Moisselles (95 - Val d'Oise).
- 2 - **ATS** : NIL.
- 3 - **VFR de nuit / Night VFR** : Agréé avec limitations / *Approved with limitations.*
- 4 - **Exploitant d'aérodrome / AD operator** : ACB.
- 5 - **CAA** : Délégation Ile de France (voir / *see* GEN).
- 6 - **BRIA** : PARIS LE BOURGET (voir / *see* GEN).
- 7 - **Préparation du vol / Flight preparation** : Acheminement FPL VFR / *Addressing VFR FPL* : voir / *see* GEN 12.
- 8 - **MET** : VFR : voir / *see* GEN VAC ; IFR : voir / *see* AIP GEN 3.5 ; Station : NIL.
- 9 - **Douanes, Police / Customs, Police** : NIL.
- 10 - **AVT** : Carburant / *Fuel* 100 LL.
- 11 - **RFFS** : Niveau 1 / *Level 1.*
- 12 - **Péril animalier / Wildlife strike hazard** : NIL.
- 13 - **Hangars pour aéronefs de passage / Transient aircraft hangars** : NIL.
- 14 - **Réparations / Repairs** : NIL.
- 15 - **ACB** : Les Ailerons d'Enghien Moisselles.
Aérodrome 95570 Moisselles.
TEL : 01 39 91 05 60 - E-mail : info@lesailerons.fr
- 16 - **Restaurant** : Sur / *At AD* - TEL : 01 39 35 95 74.