

# ATTERRISSAGE A VUE

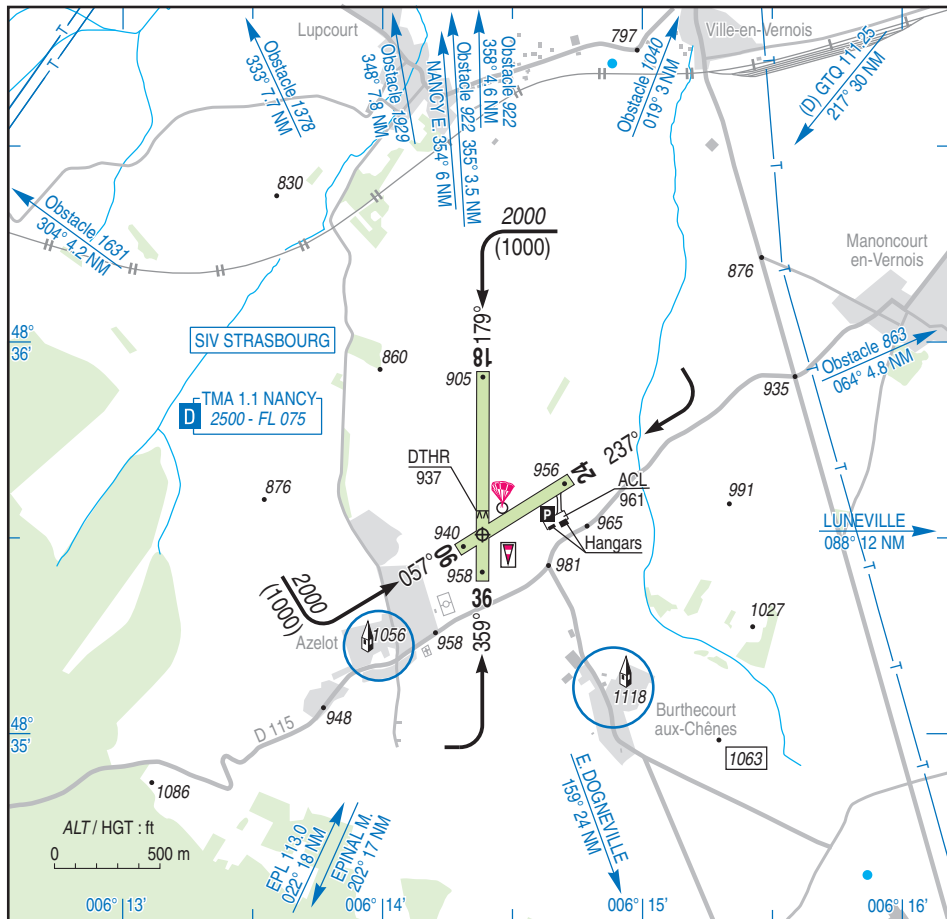
## Visual landing

Usage restreint  
Restricted use  
05 DEC 19

NANCY AZELOT  
AD 2 LFEF ATT 01

|   |  |                                |
|---|--|--------------------------------|
|  | <b>ALT AD : 958 (35 hPa)</b><br>LAT : 48 35 31 N<br>LONG : 006 14 23 E | <b>LFEF</b><br>VAR : 1° E (15) |
|---|--|--------------------------------|

APP : NIL  
TWR : NIL  
A/A : 123.500



| RWY      | QFU        | Dimensions<br>Dimension | Nature<br>Surface      | Résistance<br>Strength | TODA           | ASDA       | LDA        |
|----------|------------|-------------------------|------------------------|------------------------|----------------|------------|------------|
| 18<br>36 | 179<br>359 | 990 x 60                | Non revêtue<br>Unpaved | -                      | 930 (1)<br>990 | 990<br>990 | 990<br>640 |
| 06<br>24 | 057<br>237 | 628 x 60                | Non revêtue<br>Unpaved | -                      | 628<br>628     | 628<br>628 | 628<br>628 |

(1) Voir /See TXT 01

Aides lumineuses : NIL

Lighting aids : NIL

## NANCY AZELOT

### Consignes particulières / *Special instructions*

#### Conditions d'utilisation de l'AD

AD réservé aux ACFT basés et à ceux basés sur les AD voisins.

Inutilisable pendant activité parachutisme.

- ← Distances déclarées utilisables : TORA et TODA RWY 18 réduites cause présence route départementale RD115 à proximité du THR 36.

#### Activités diverses

- ← Parachutage sur AD (N° 216) : FL 145.  
(Au-dessus de FL 115, largages réservés ACFT basés conformément au protocole)  
ETE : LUN-VEN : 0600 - 2359, SAM : 0600 - SS  
HIV : LUN-VEN : 0700 - 2359, SAM : 0700 - SS  
DIM, JF : SR-SS.
- ← Au-dessus de 2500 ft AMSL, PPR OCHEY APP ou LORRAINE APP.
- ← Au-dessus du FL 075 : PPR STRASBOURG INFO et OCHEY APP ou LORRAINE APP.
- ← Activité connue de STRASBOURG INFO.

#### AD operating conditions

AD reserved for home-based ACFT and ACFT based on neighbouring AD.

Unusable during parachuting activity.

Usable declared distances: TORA and TODA RWY 18 reduced due to the presence of a RD115 road next to THR 36.

#### Special activities

Parachuting activity on AD (NR 216): FL 145.  
(Above FL 115, reserved for home based ACFT according to agreement)  
SUM: MON-FRI: 0600 - 2359, SAT: 0600 - SS  
WIN: MON-FRI: 0700 - 2359, SAT: 0700 - SS  
SUN, HOL: SR-SS.  
Above 2500 ft AMSL, PPR OCHEY APP or LORRAINE APP  
Above FL 075: PPR STRASBOURG INFO and OCHEY APP or LORRAINE APP.  
Activity known by STRASBOURG INFO.

**AD Voisins / Neighbouring AD :** LUNEVILLE, NANCY ESSEY, PONT SAINT VINCENT.

### Informations diverses / *Miscellaneous*

Horaires sauf indication contraire / *Timetables unless otherwise specified*  
UTC HIV ; HOR ETE : -1HR / UTC WIN ; SUM SKED : -1HR

- 1 - **Situation / Location :** 11 km SSE Nancy (54 - Meurthe et Moselle).
- 2 - **ATS :** NIL.
- 3 - **VFR de nuit / Night VFR :** Non agréé / *Not approved.*
- 4 - **Exploitant d'aérodrome / AD operator :** ACB.
- 5 - **CAA :** DSAC NE (voir / *see* GEN).
- 6 - **BRIA :** LE BOURGET (voir / *see* GEN).
- 7 - **Préparation du vol / Flight preparation :** Acheminement FPL VFR / *Addressing VFR FPL :* voir / *see* GEN 12.
- 8 - **MET :** VFR : voir / *see* GEN VAC ; IFR : voir / *see* AIP GEN 3.5 ; Station : NIL.
- 9 - **Douanes, Police / Customs, Police :** NIL.
- 10 - **AVT :** NIL.
- 11 - **RFFS :** Niveau 1 / *Level 1.*
- 12 - **Péril animalier / Wildlife strike hazard :** NIL.
- 13 - **Hangars pour aéronefs de passage / Transient aircraft hangars :** NIL.
- 14 - **Réparations / Repairs :** NIL.
- 15 - **ACB :** Ecole Française de Parachutisme Nancy Lorraine TEL : 03 83 46 50 69.