

# ATERRISSAGE A VUE

## Visual landing

Ouvert à la CAP  
Public air traffic

# GUISCRIF SCAER

## AD 2 LFES ATT 01

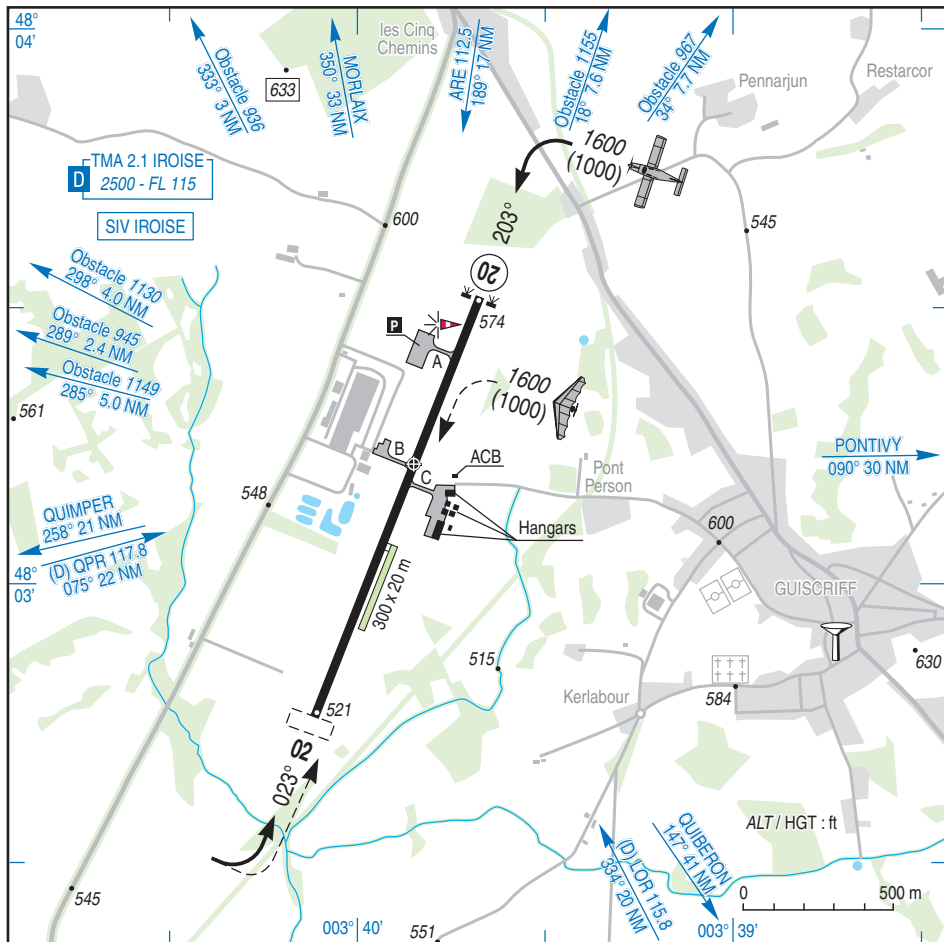
21 APR 22

	<p><b>ALT AD : 574 (21 hPa)</b>                  LAT : 48 03 13 N                  LONG : 003 39 51 W</p>	<p><b>LFES</b>                  VAR : 1° W (20)</p>
---	---	---

**APP** : IROISE Approche/Approach 125.860 (L) (>2500 ft)

**TWR** : NIL

**A/A** : 129.805 FR seulement / only.



RWY	QFU	Dimensions Dimension	Nature Surface	Résistance Strength	TODA	ASDA	LDA
02	023	1500 x 30	Revêtue Paved	9 F/C/W/T	1500	1500	1500
20	203				1560	1500	1500

**Aides lumineuses :**

BI RWY 02/20

PCL sur PPR auprès de l'exploitant AD.

**Lighting aids :**

LIL RWY 02/20

PCL : PPR from AD operator.

---

## GUISCRIFF SCAER

---

### Consignes particulières / *Special instructions*

#### Conditions d'utilisation de l'AD

AD réservé aux ACFT munis de radio.  
Piste non revêtue réservée aux ULM.  
Utilisation simultanée des pistes interdite.  
Restrictions possibles après fortes précipitations.

#### *AD operating conditions*

*AD reserved for radio-equipped ACFT.  
Unpaved RWY reserved for ULM.  
Simultaneous use of RWY prohibited.  
Possible operating restrictions after heavy rainfalls.*

#### Dangers à la navigation aérienne

Présence d'une ligne HT balisée, perpendiculaire à l'axe de piste à 1108 m au sud du seuil RWY 02, ALT 614 ft.

#### *Air navigation hazards*

*Presence of a marked high power line perpendicular to RWY axis located at 1108 m from THR RWY 02, ALT 614 ft.*

#### Procédures et consignes particulières

← QFU 203° préférentiel cause environnement.

Roulage interdit hors RWY et TWY.

Circuits "basse hauteur" autorisés dans le cadre des vols d'entraînement avec instructeur uniquement : 500 ft AAL MNM.

TWY B utilisable uniquement par les ACFT dont la longueur hors tout du train principal est inférieure à 5,10 m.

#### *Procedures and special instructions*

*Preferred QFU : 203° due to local purposes.*

*Taxiing prohibited except on RWY and TWY.*

*"Low height" circuits during training flights, with instructor on board only : 500 ft AAL MNM.*

*TWY B usable only by ACFT whose main landing gear overall length is lower than 5,1 m.*

←

#### Activités diverses

Parachutage sur AD (N° 560) : FL 115, ETE : 0630 - SS+30, HIV : SR - SS+30. Activité réservée aux usagers autorisés par CAA. Info sur IROISE INFO.

Treuilage parachutes sur AD (N° 928) : SFC - 2100 AMSL/1500 ASFC, 0700-1800 (ETE - 1 HR), HJ seulement.

#### *Special activities*

*PJE on AD (NR 560) : FL 115, SUM : 0630 - SS+30, WIN : SR - SS+30. Reserved to users authorized by CAA. Activity known on IROISE INFO.*

*Parachutes winch on AD (NR 928) : SFC - 2100 AMSL/1500 ASFC, 0700-1800 (SUM - 1 HR), daylight only.*

---

**GUISCRIF SCAER**

---

**Informations diverses / Miscellaneous**

Horaires sauf indication contraire / *Timetables unless otherwise specified*  
UTC HIV ; HOR ETE : -1HR / UTC WIN ; SKED SUM : -1HR

- 1 - **Situation / Location** : 1.6 km WNW Guiscriff (56 - Morbihan).
- 2 - **ATS** : NIL.
- 3 - **VFR de nuit / Night VFR** : Agréé avec limitations (vol local et de navigation : pour les pilotes autorisés seulement) / *Approved with restrictions (local and navigation flight only for authorized pilots)* .
- 4 - **Exploitant d'aérodrome / AD operator** : Syndicat intercommunal de l'aérodrome  
TEL : 02 97 34 08 55 / 06 63 07 08 55
- 5 - **CAA** : DSAC Ouest (voir / *see* GEN).
- 6 - **BRIA** : BORDEAUX (voir / *see* GEN).
- 7 - **Préparation du vol / Flight preparation** : Acheminement FPL VFR / *Addressing VFR FPL* : voir / *see* GEN12.
- 8 - **MET** : VFR : voir / *see* GEN VAC ; IFR : voir / *see* AIP GEN 3.5 ; Station : NIL.
- 9 - **Douanes, Police / Customs, Police** : NIL.
- 10 - **AVT** : Carburants / *Fuel* : 100 LL.  
Lubrifiants / *Lubricants* : 100 : H 24 si paiement par carte TOTAL / *H 24 if payment by TOTAL card* .  
Paiement par carte TOTAL.  
*Payment by TOTAL card*.
- 11 - **RFFS** : Niveau 1 / *Level 1*.
- 12 - **Péril animalier / Wildlife strike hazard** : Occasionnel / *Random*.
- 13 - **Hangars pour aéronefs de passage / Transient aircraft hangars** : Oui / *Yes*.
- 14 - **Réparations / Repairs** : NIL.
- 15 - **ACB** : Les Ailes Armoricales : TEL : 02 97 34 09 80.  
Para-Club : TEL : 06 67 88 03 09.  
ULM Bretagne Atlantique : TEL : 06 29 76 15 51.