

ATTERRISSAGE A VUE

Visual landing

Ouvert à la CAP
Public air traffic

REDON BAINS SUR OUST

AD 2 LFER ATT 01

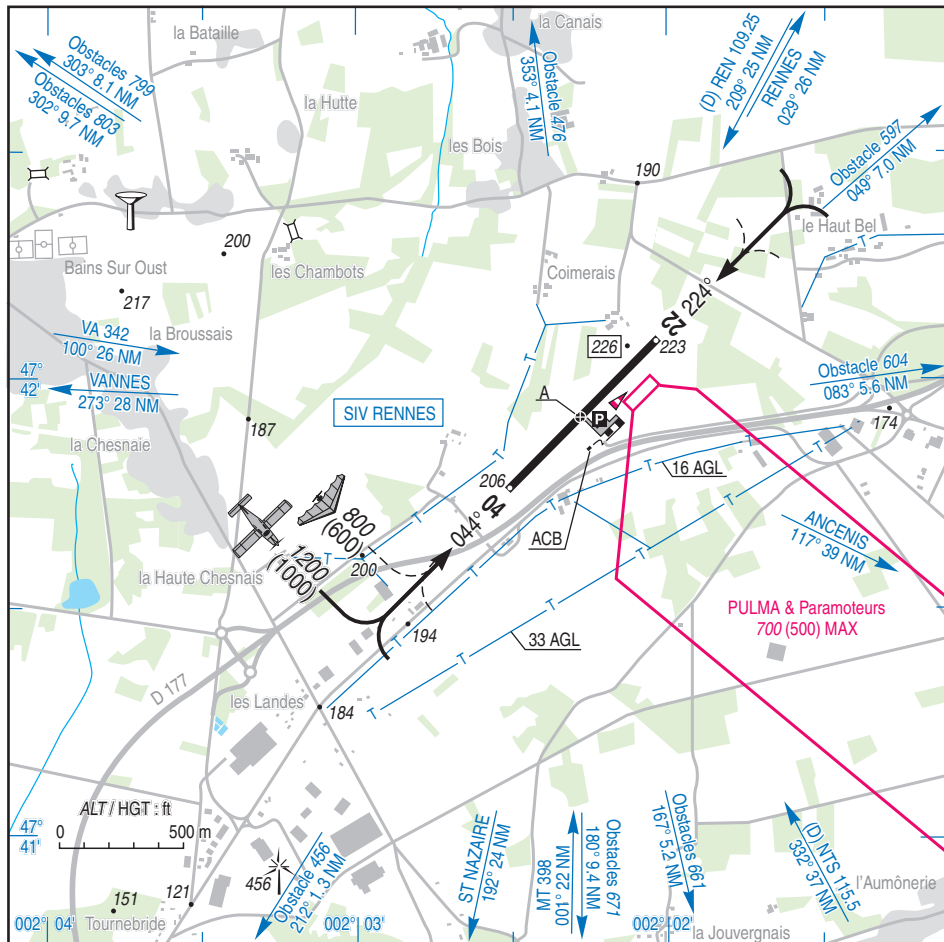
22 APR 21

	ALT AD : 225 (9 hPa) LAT : 47 41 55 N LONG : 002 02 17 W	LFER VAR : 0° (20)
---	---	------------------------------

APP : NIL

TWR : NIL

A/A (123.500) FR seulement / only



RWY	QFU	Dimensions Dimension	Nature Surface	Résistance Strength	TODA	ASDA	LDA
04	044	840 x 20	Revêtue	-	840	840	840
22	224		Paved		840	840	840

Aides lumineuses : NIL

Lighting aids : NIL

REDON BAINS SUR OUST

Consignes particulières / *Special instructions*

Conditions d'utilisation de l'AD

AD réservé aux ACFT munis de radio.

AD operating conditions

AD reserved for radio-equipped ACFT.

Procédures et consignes particulières

Roulage interdit hors RWY et TWY.

Procedures and special instructions

Taxiing prohibited except on RWY and TWY.

← Circuits Est avec instructeur à bord uniquement.

East circuits with an instructor on board only.

Activités diverses

Activité occasionnelle de paramoteur et PULMA.

Special activities

Paramotor and PULMA occasional activities.

Arrivées/départs par le corridor sud-est à une altitude max de 700 ft QNH sur 1 NM aux abords de l'aérodrome.

Arrivals/departures via the South-East corridor at a maximum altitude of 700 ft QNH on 1 NM surrounding the AD.

L'aire paramoteur et PULMA n'est pas praticable de début avril à fin juin.

The paramotor and PULMA area is not available from the beginning of April to the end of June.

Activité occasionnelle de vol libre sur autorisation de l'exploitant, sur AD et secteur Est, annoncée avec l'indicatif radio "Treuil parapente".

Paragliding occasional activity with operator authorization, on AD and East sector, announced with the call sign "Winch paragliding".

En présence de cette activité, éviter le survol des installations en dessous de 2000 ft QNH.

In presence of this activity, avoid overflight of facilities below 2000 ft QNH.

Informations diverses / *Miscellaneous*

Horaires sauf indication contraire / *Timetables unless otherwise specified*
UTC HIV ; HOR ETE : -1HR / *UTC WIN ; SUM SKED : -1HR*

- 1- **Situation / Location** : 6,5 km NE de Redon (35 - Ille et Vilaine).
- 2- **ATS** : NIL.
- 3- **VFR de nuit / Night VFR** : Non agréé / *Not approved.*
- 4- **Exploitant d'aérodrome / AD operator** : ACB.
- 5- **CAA** : DSAC OUEST (voir / *see* GEN).
- 6- **BRIA** : BORDEAUX (voir / *see* GEN).
- 7- **Préparation du vol / Flight preparation** : Acheminement FPL VFR / *Addressing VFR FPL* : voir / *see* GEN 12.
- 8- **MET** : VFR : voir / *see* GEN VAC ; IFR : voir / *see* AIP GEN 3.5 ; Station : NIL.
- 9- **Douanes, Police / Customs, Police** : NIL.
- 10- **AVT** : NIL.
- 11- **RFFS** : Niveau 1 / *Level 1*.
- 12- **Péril animalier / Wildlife strike hazard** : NIL.
- 13- **Hangars pour aéronefs de passage / Transient aircraft hangars** : Possible après confirmation disponibilité par ACB / *Possible after availability confirmed by ACB.*
- 14- **Réparations / Repairs** : NIL.
- 15- **ACB** : Redonnais TEL : 02 99 71 00 59. E-mail : ac.redon@wanadoo.fr , Internet : www.acredon.fr.