

ATTERRISSAGE A VUE

Visual landing

Ouvert à la CAP
Public air traffic

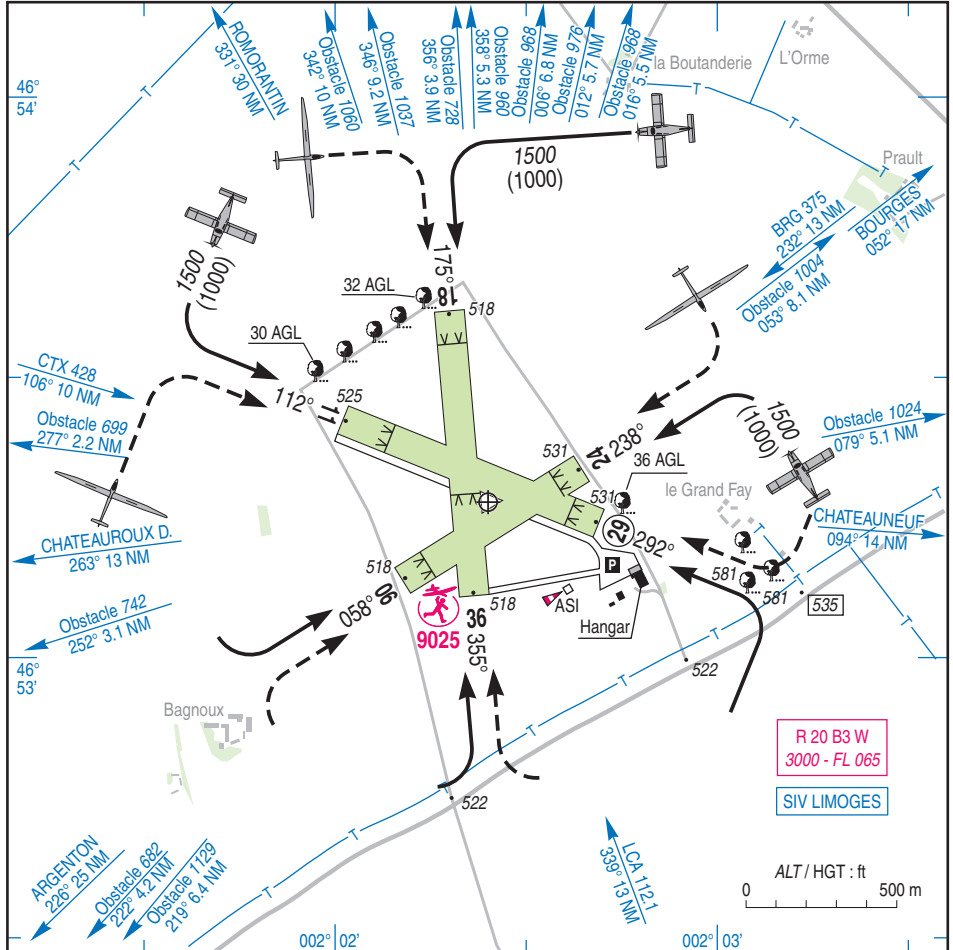
ISSOUDUN LE FAY

AD 2 LFEK ATT 01

27 APR 17

				ALT AD : 531 (19 hPa)	LFEK
				LAT : 46 53 19 N	Non WGS-84
				LONG : 002 02 29 E	VAR : 0° (15)

APP : NIL
TWR : NIL
A/A : 123.5



RWY	QFU	Dimensions Dimension	Nature Surface	Résistance Strength	TODA	ASDA	LDA
18	175	950 x 100	Non revêtue Unpaved	-	950	950	840
36	355	950 x 100	Non revêtue Unpaved	-	950	950	605
11	112	920 x 100	Non revêtue Unpaved	-	860	920	760
29	292	920 x 100	Non revêtue Unpaved	-	880	920	820
06	058	700 x 100	Non revêtue Unpaved	-	620	700	580
24	238	700 x 100	Non revêtue Unpaved	-	610	700	600

Aides lumineuses : NIL

Lighting aids : NIL

ISSOUDUN LE FAY

Consignes particulières / *Special instructions*

Dangers à la navigation aérienne

L'attention des pilotes est attirée par l'absence de portée visuelle entre les différents seuils de pistes.

Fréquence A/A fréquemment brouillée par des émetteurs RFI.

Manche à vent : possibilités d'indications erronées par vent de secteur E-SE.

Procédures et consignes particulières

QFU 292° préférentiel cause 3 pistes sécantes.

Roulage interdit hors piste et TWY.

Cause chemins ruraux à proximité des seuils 06, 11, 24 et 29 : modifications des TODA des pistes afférentes.

AST : câbles d'amarrage signalés par des cônes rouges et blancs.

Activités particulières

AEM N° 9025 sur AD : SFC - 500 ft ASFC.
SEP - MAR : SR-30 - SS+30.

Vols radiocommandés selon protocole.

Voltage planeurs N° 6408 sur AD. Axe RWY 06/24 de longueur 2000 m centré sur ARP.

ETE : 0700-1900, HIV : SR-SS.

1500 ft AMSL - 5000 ft AMSL.

Activité réservée selon protocole aux planeurs autorisés par DSAC Ouest.

Information des usagers sur LIMOGES INFO, AVORD APP.

Air navigation hazards

Pilots' attention is drawn to the absence of visual range between the different THR.

A/A frequency frequently jammed by radio broadcasting station.

Windsock : possibility of false indication with E-SE wind.

Procedures and special instructions

Preferred QFU 292° due to 3 secant RWY.

Taxiing prohibited except on RWY and TWY.

TODA RWY 06/24 and 11/29 modified due to country roads close to THR 06, 11, 24 and 29.

AST: tying cables indicated by red and white beacons.

Special activities

*AEM NR 9025 on AD : SFC - 500 ft ASFC.
SEP - MAR : SR-30 - SS+30.*

Radio controlled model flying as per protocol.

Gliders aerobatics NR 6408 on AD. RWY 06/24 axis, length 2000 m centered on ARP.

SUM : 0700-1900, WIN : SR-SS.

1500 ft AMSL - 5000 ft AMSL.

Activity reserved according protocol for gliders authorized by DSAC Ouest.

Users' information on LIMOGES INFO, AVORD APP.

ISSOUDUN LE FAY

Informations diverses / Miscellaneous

Horaires sauf indication contraire / *Timetables unless otherwise specified*
UTC HIV ; HOR ETE : -1HR / UTC WIN ; SUM SKED : -1HR

- 1 - **Situation / Location** : 7,5 km SSE Issoudun (36 - Indre).
- 2 - **ATS** : NIL.
- 3 - **VFR de nuit / Night VFR** : Non agréé / *Not approved*.
- 4 - **Exploitant d'aérodrome / AD operator** : Communauté de communes de Champagne Boischaux
24, rue de la République
36150 VATAN
- 5 - **CAA** : Délégation Pays-de-la-Loire (voir / *see* GEN).
- 6 - **BRIA** : LE BOURGET (voir / *see* GEN).
- 7 - **Préparation du vol / Flight preparation** : Acheminement FPL VFR / *Addressing VFR FPL* : voir / *see* GEN 12.
- 8 - **MET** : VFR: voir / *see* GEN VAC ; IFR: voir / *see* AIP GEN 3.5 ; Station: NIL.
- 9 - **Douanes, Police / Customs, Police** : NIL.
- 10 - **AVT** : NIL.
- 11 - **RFFS** : Niveau 1 / *Level 1*.
- 12 - **Péril animalier / Wildlife strike hazard** : NIL.
- 13 - **Hangars pour aéronefs de passage / Transient aircraft hangars** : Possible.
- 14 - **Réparations / Repairs** : Sommaires / *Light repairs* (ACB).
- 15 - **ACB** : Aéroclub d'Issoudun
TEL : 02 54 21 05 38 / 06 02 05 06 02
FAX : 02 76 01 33 58
E-mail : aci@berryglide.net

ISSOUDUN LE FAY

INFORMATIONS COMPLEMENTAIRES / ADDITIONAL INFORMATION

Les informations ci-dessous seront intégrées dans un prochain amendement
The following information with a permanent matter will be published in a next AMDT

Page	Mise à jour	Update
	Création des TWY C et N Nommage des TWY	<i>Implementation of TWY C and N Naming of TWY</i>
ATT 01		
TXT 01	<p>Activités diverses : Voltige planeurs N° 6408 sur AD. Axe RWY 11/29 et 18/36 de longueur 2000 m centré sur ARP. ETE : 0700-1900, HIV : SR-SS. 1050 ft AMSL - 5000 ft AMSL. Activité réservée aux planeurs autorisés et selon protocole LF-R20B : Pénétration autorisée après contact radio. Suivre instructions d'AVORD APP. Information des usagers sur LIMOGES INFO, AVORD APP.</p>	<p>Special activities : <i>Gliders aerobatics NR 6408 on AD. RWY 11/29 and 18/36 axis, length 2000 m centered on ARP. SUM : 0700-1900, WIN : SR - SS 1050 ft AMSL - 5000 ft AMSL. Activity reserved for gliders authorized according to protocol. LF-R20B : Entry authorized after radio contact and apply instructions provided by AVORD APP. Users' information on LIMOGES INFO, AVORD APP.</i></p>