

ATTERRISSAGE A VUE

Visual landing

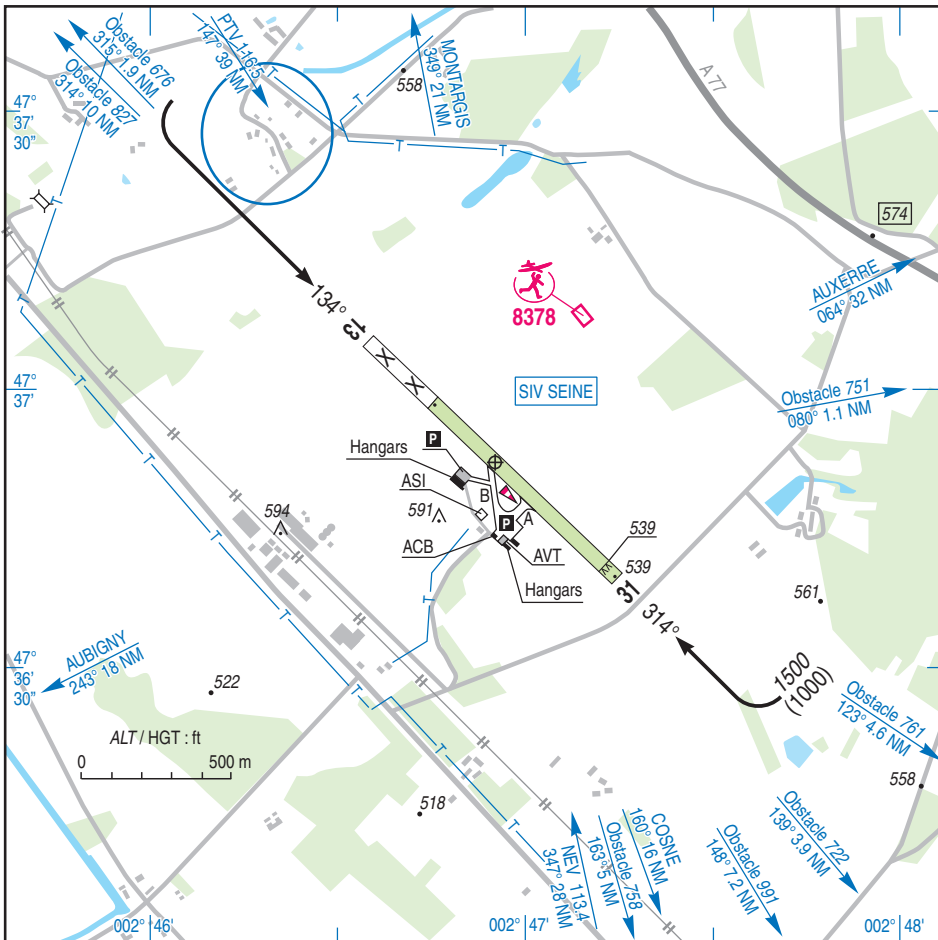
Ouvert à la CAP
Public air traffic
05 JAN 17

BRIARE CHATILLON

AD2 LFEI ATT 01

				ALT AD : 539 (20 hPa) LAT : 47 36 52 N LONG : 002 46 55 E	LFEI VAR : 0° (15)
---	---	---	---	--	------------------------------

APP : NIL
TWR : NIL
A/A : 118.750



RWY	QFU	Dimensions Dimension	Nature Surface	Résistance Strength	TODA	ASDA	LDA
13	134	850 x 50	Non revêtue Unpaved	-	850	850	850
31	314				850	850	790

Aides lumineuses : NIL

Lighting aids : NIL

BRIARE CHATILLON

Consignes particulières / *Special instructions*

Dangers à la navigation aérienne

Usine SEVESO au Nord des installations.

Air navigation hazards

SEVESO factory North of installations.

Procédures et consignes particulières

Roulage interdit hors RWY et TWY.

Procedures and special instructions

Taxiing prohibited except on RWY and TWY.

Activités diverses

Volige (N° 6407) : Axe RWY 13/31 de 1200 m de longueur centré sur ARP. 2100 ft AMSL - FL 055. SR-SS. Activité réservée aux aéronefs autorisés par l'exploitant. Info des usagers sur BRIARE A/A et SEINE Information.

Activité aéromodélisme (N° 8378) : 330 ft ASFC, SR-SS.

Special activities:

Aerobatics (NR 6407): axis RWY 13/31, 1200 m length centered on ARP 2100 ft AMSL - FL 055. SR-SS. Activity reserved for ACFT authorized by AD operator. Users information on BRIARE A/A and SEINE Information.

AEM activity (NR 8378): 330 ft ASFC, SR-SS.

Informations diverses / *Miscellaneous*

Horaires sauf indication contraire / *Timetables unless otherwise specified*
UTC HIV ; HOR ETE : -1HR / *UTC WIN ; SKED SUM : -1HR*

- 1 - **Situation / Location** : 4 km SE Briare (45 - Loiret).
- 2 - **ATS** : NIL.
- 3 - **VFR de nuit / Night VFR** : Non agréé / *Not approved.*
- ← 4 - **Exploitant d'aérodrome / AD operator** : Syndicat mixte pour l'aménagement et l'exploitation de l'aérodrome, Mairie de Briare, 45250 Briare.
TEL : 02 38 31 20 08.
E-mail : smae.aerodrome.briare@sfr.fr
- ← 5 - **CAA** : Délégation Centre (voir / *see GEN*).
- 6 - **BRIA** : LE BOURGET (voir / *see GEN*).
- 7 - **Préparation du vol / Flight preparation** : Acheminement PLN VFR / *Addressing VFR FPL* : voir / *see GEN12.*
- 8 - **MET** : VFR : voir / *see GEN VAC* ; IFR : voir / *see AIP GEN 3.5* ; Station: NIL.
- 9 - **Douanes, Police / Customs, Police** : NIL.
- ← 10 - **AVT** : Carburants / *Fuel* : 100 LL (CIV-MIL). Lubrifiants / *Lubricants* : 100 (CIV-MIL) 0700-1600 sauf MER / *except WED.*
- ← 11 - **RFFS** : Niveau 1 / *Level 1.*
- 12 - **Péril animalier / Wildlife strike hazard** : NIL.
- 13 - **Hangars pour aéronefs de passage / Transient aircraft hangars** : NIL.
- 14 - **Réparations / Repairs** : Petites (ACB) / *Light repairs (ACB).*
- ← 15 - **ACB** : du Giennois - TEL : 02 38 31 18 70 - E-mail : acgiennois@orange.fr
- 16 - **Hotels, restaurants** : à proximité / *in the vicinity.*