

ATTERRISSAGE A VUE

Visual landing

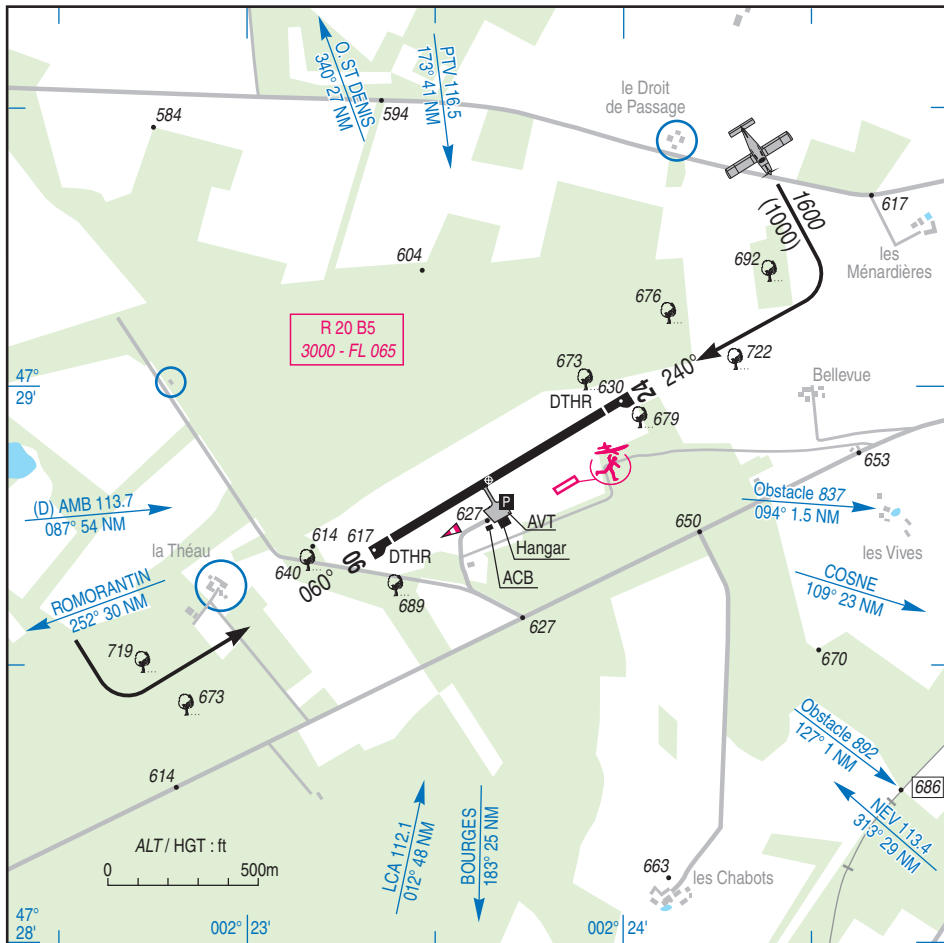
Ouvert à la CAP
Public air traffic
12 DEC 13

AUBIGNY SUR NERE

AD2 LFEH ATT 01

| | | |
|---|--|--|
|  | ALT AD : 630 (22 hPa) LAT : 47 28 50 N LONG : 002 23 39 E | LFEH Non WGS-84 VAR : 0° (10) |
|---|--|--|

APP : NIL
TWR : NIL
AJA : 123.5



| RWY | QFU | Dimensions Dimension | Nature Surface | Résistance Strength | TODA | ASDA | LDA |
|-----|-----|-------------------------|-------------------|------------------------|---------|------|-----|
| 06 | 060 | 1015 x 20 | Revêtue Paved | - | 1015 | 1015 | 925 |
| 24 | 240 | | | | 975 (1) | 1015 | 935 |

Aides lumineuses : NIL

Lighting aids : NIL

(1) voir/see TXT 01

AUBIGNY SUR NERE

Consignes particulières / *Special instructions*

Conditions générales d'utilisation de l'AD

TODA réduite de 40 mètres par rapport aux dimensions de la piste revêtue afin de prendre en compte le chemin à l'extrémité de la piste 24.

Dangers à la navigation aérienne

A l'atterrissage au QFU 06, risques de turbulence peu avant le seuil.

Procédures et consignes particulières

Roulage interdit hors piste et TWY.

Activités diverses

Activité AEM : vols radiocommandés, HJ, 330 ft AAL.

General AD operating conditions

TODA reduced of 40 m compared to the paved RWY dimension in order to take into account the pathway to the end of RWY 24.

Air navigation hazards

When landing QFU 06, risks of turbulence just before threshold.

Procedures and special instructions

Taxiing prohibited except on RWY and TWY.

Special activities

AEM activity: radio controlled flights during HJ, 330 ft AAL.

Informations diverses / *Miscellaneous*

Horaires sauf indication contraire / *Timetables unless otherwise specified*
UTC HIV ; HOR ETE : -1HR / UTC WIN ; SKED SUM : -1HR

- ←
- 1 - **Situation / Location** : 3 km W Aubigny sur Nère (18 - CHER).
 - 2 - **ATS** : NIL.
 - 3 - **VFR de nuit / Night VFR** : Non agréé / *Not approved.*
 - 4 - **Exploitant d'aérodrome / AD operator** : ACB.
 - 5 - **CAA** : Délégation CENTRE. (Voir / *See GEN*).
 - 6 - **BRIA** : LE BOURGET (voir / *see GEN*).
 - 7 - **Préparation du vol / Flight preparation** : Acheminement PLN VFR / *Addressing VFR FPL* : voir / *see GEN 12.*
 - 8 - **MET** : VFR: voir / *see GEN VAC* ; IFR: voir / *see AIP GEN 3.5* ; Station : NIL.
 - 9 - **Douanes, Police / Customs, Police** : NIL.
 - 10 - **AVT** : Carburant / *Fuel* : TOTAL : 100 LL
(CIV-MIL) SAM / SAT : 1200-SS, DIM et JF / *SUN and HOL* : 0730-1000, 1200-SS.
O/R PN1 HR TEL : ACB.
 - 11 - **RFFS** : Niveau 1 / *Level 1.*
 - 12 - **Péril animalier / Wildlife strike hazard** : NIL.
 - 13 - **Hangars pour aéronefs de passage / Transient aircraft hangars** : Possible PPR TEL : ACB.
 - 14 - **Réparations / Repairs** : Sommaires / *Light repairs.*
 - 15 - **ACB** : Aubigny sur Nère TEL : 02 48 58 04 72.