

ATTERRISSAGE A VUE

Visual landing

Ouvert à la CAP
Public air traffic

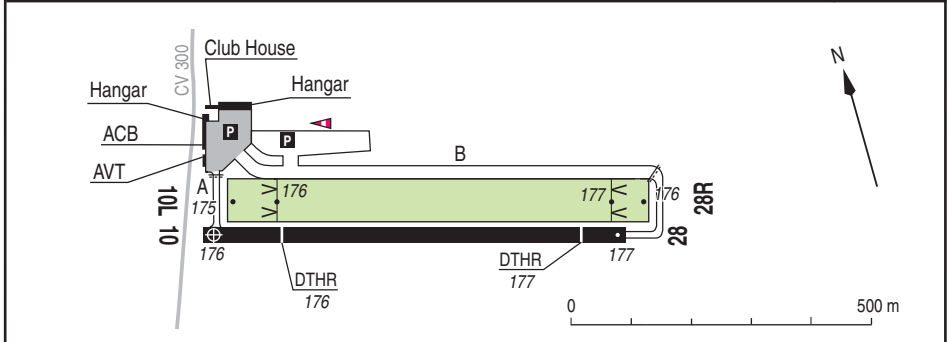
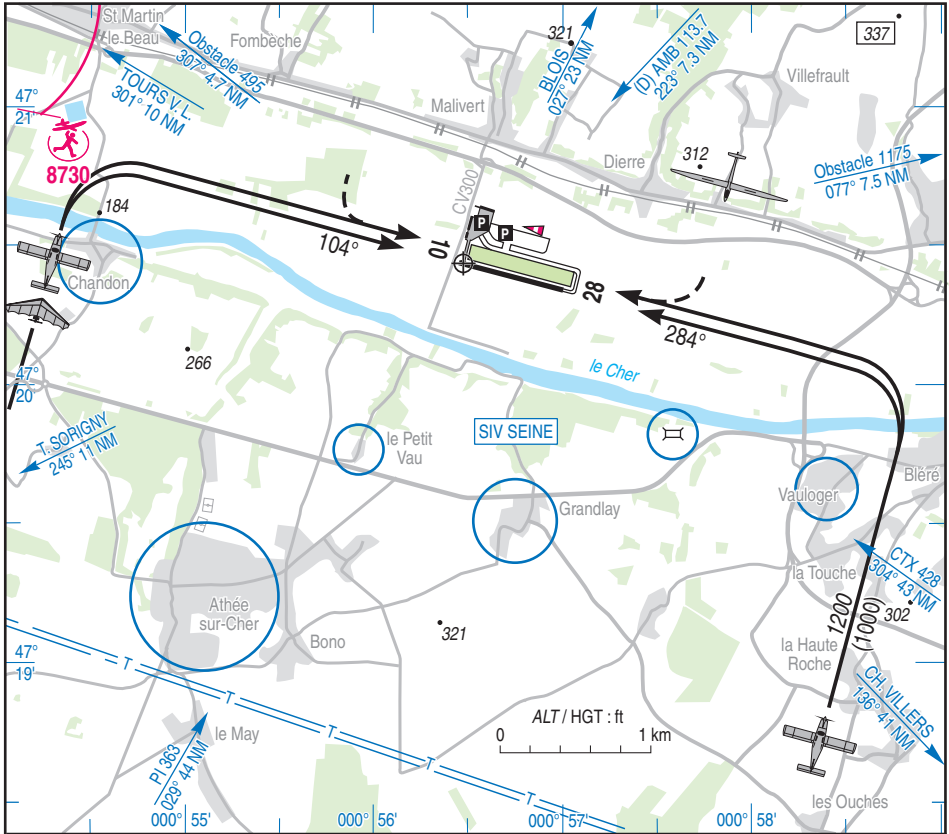
AMBOISE DIERRE

AD 2 LFEF ATT 01

11 AUG 22

	ALT AD : 177 (7 hPa) LAT : 47 20 26 N LONG : 000 56 28 E	LFEF VAR : 1° E (20)
--	---	--------------------------------

APP : NIL
 TWR : NIL
 A/A : 118.775 (FR seulement / only)



AMBOISE DIERRE

RWY	QFU	Dimensions <i>dimension</i>	Nature <i>Surface</i>	Resistance <i>Strength</i>	TODA	ASDA	LDA
10 28	104 284	700 x 25	Revêtue <i>Paved</i>	3 t	700 600 (1)	700 700	570 627
10L 28R	104 284	700 x 60	Non revêtue <i>Unpaved</i>	-	700 600 (1)	700 700	607 639
Aides lumineuses : BI				Lighting aids : LIL			

Consignes particulières / Special instructions

Conditions générales d'utilisation de l'AD

AD réservé aux ACFT munis de radio.
Utilisation simultanée des deux pistes par 2 ACFT en mouvement interdite.
Pistes et TWY non revêtus inutilisables après fortes pluies.

Dangers à la navigation aérienne

Importantes turbulences possibles QFU 284° par vent SW.

Procédures et consignes particulières

Roulage interdit hors RWY et TWY.

Sortie par TWY obligatoire si trafic en finale.

Cause nuisances :

- Circuits basse hauteur uniquement dans le cadre des vols d'entraînement basés, avec instructeur à bord, mini 300 ft AAL au Nord des pistes.

- Vent arrière du circuit d'aérodrome, au Sud d'Athée sur Cher.

(1) Cause CV 300 à proximité du seuil 10 , TODA RWY 28 et 28R réduite à 600 m.

Stationnement sur AST revêtue réservé aux ACFT basés.

Accès AVT : suivre la ligne bleue discontinue.

Ne pas bloquer les TWY si la pompe est occupée.

Activités diverses

← Activité voltige sur AD (N° 6401) axe RWY 10/28 , longueur 2500 m, SR-SS, 1700 ft AMSL / 1520 ft ASFC - 3500 ft AMSL réservée aux usagers signataires du protocole . Veille sur A/A.

General AD operating conditions

AD reserved for radio-equipped ACFT.
Simultaneous use of both RWY with 2 moving ACFT prohibited.
Unpaved RWY and TWY not available after heavy rainfalls.

Air navigation hazards

Severe turbulences QFU 284° possible if wind from SW.

Procedures and special instructions

Taxiing prohibited except on RWY and TWY.

Vacate via TWY compulsory if traffic on final.

Noise abatement procedure :

- Low height circuits are allowed only during training flights with flight instructor on board above 300 ft AAL North of RWY.

- Downwind of AD circuit is conducted to the South of Athée sur Cher.

(1) Due to road CV 300 close to THR 10 , TODA RWY 28 and 28R reduced to 600 m.

Parking on paved apron reserved for home-based ACFT.

Access to AVT : follow discontinuous blue line.

Do not block the TWY if the fuel pump is busy.

Special activities

Aerobatics at AD (NR 6401), axis RWY 10/28 , 2500 m length, SR-SS, 1700 ft AMSL / 1520 ft ASFC - 3500 ft AMSL reserved for signatory users to the protocol . Monitor A/A.

AMBOISE DIERRE

Informations diverses / Miscellaneous

Horaires sauf indication contraire / *Timetables unless otherwise specified*
UTC HIV ; HOR ETE : -1HR / *UTC WIN* ; *SUM SKED* : -1HR

- 1 - **Situation / Location** : 8,5 km SSW Amboise (37 - Indre et Loire).
- 2 - **ATS** : NIL
- 3 - **VFR de nuit / Night VFR** : Agréé avec limitations.
Approved with limitations.
- 4 - **Exploitant d'aérodrome / AD operator** : ACB
- ← 5 - **CAA** : DSAC Ouest (voir / *see* GEN).
- ← 6 - **BRIA** : BORDEAUX (voir / *see* GEN).
- ← 7 - **Préparation du vol / Flight preparation** : Voir / *see* ACB HX.
Acheminement FPL VFR / *Addressing VFR FPL* : voir / *see* GEN.
- ← 8 - **MET** : VFR : voir / *see* GEN ; IFR : voir / *see* AIP GEN 3.5 ; Station : NIL
- 9 - **Douanes, Police / Customs, Police** : NIL
- 10 - **AVT** : Carburant / *Fuel* : 100LL.
Station en libre service par automate avec carte TOTAL.
Self-service station with dispenser TOTAL credit card.
- 11 - **RFFS** : Niveau 1 / *Level 1*.
Extincteur sur roue 50 kg. Poudre B et C. / *Wheeled extinguisher 50 kg. B and C powder.*
- 12 - **Péril animalier / Wildlife strike hazard** : Permanent.
- 13 - **Hangars pour aéronefs de passage / Transient aircraft hangars** : NIL
- 14 - **Réparations / Repairs** : NIL.
- 15 - **ACB** : Les Ailes Tourangelles - AD AMBOISE DIERRE 37150 Bléré
TEL : 07 83 62 24 02 - E-mail : contact@ailestourangelles.fr
- 16 - **Transports** : NIL.
- 17 - **Hotels, restaurants** : A proximité / *In the vicinity.*