

ATTERRISSAGE A VUE

Visual landing

Ouvert à la CAP
Public air traffic

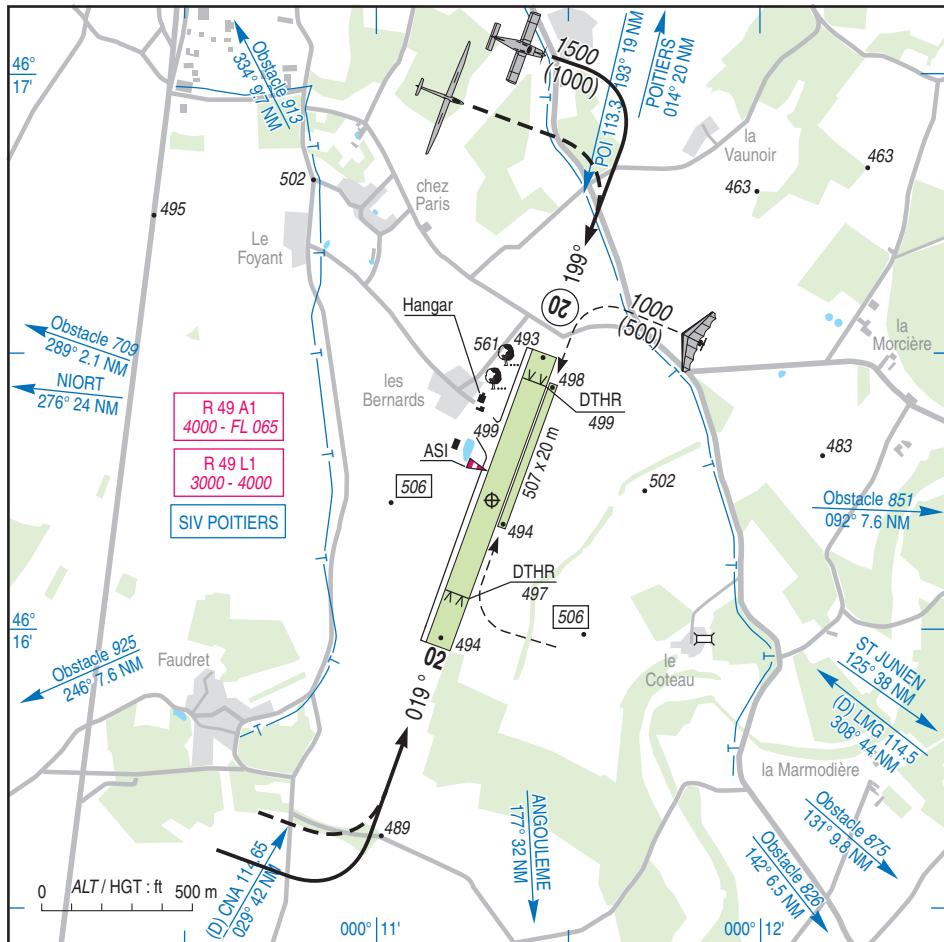
COUHE VERAC

AD 2 LFDV ATT 01

07 OCT 21

	ALT AD : 500 (18 hPa) LAT : 46 16 14 N LONG : 000 11 18 E	LFDV VAR : 1° E (20)
---	--	--------------------------------

APP : NIL
TWR : NIL
A/A : 119.225



RWY	QFU	Dimensions Dimension	Nature Surface	Résistance Strength	TODA	ASDA	LDA
02	019	1040 x 80	Non revêtue Unpaved	-	1040	1040	850
20	199				1040	1040	939

Aides lumineuses : Balises autonomes

Lighting aids : Portable off-line systems

COUHE VERAC

Consignes particulières / *Special instructions*

Conditions d'utilisation de l'AD

Utilisation simultanée de la piste avion et de la bande ULM interdite.

Les ACFT sans radio doivent s'informer auprès de l'ACB avant utilisation TEL : 05 49 37 97 98.

Procédures et consignes particulières

Circuits basse hauteur inférieurs à 500 ft AAL : avec instructeur uniquement.

Roulage interdit hors RWY et TWY.

QFU 200° préférentiel cause DTHR RWY 20.

Planeurs : conditions de perméabilité de LF-R 49A.

Vols circuit et vols locaux : notification téléphonique à COGNAC APP TEL : 05 45 82 82 59 avec préavis de 30 min.

Notification radio COGNAC APP sur 122,550 avant pénétration dans LFR 49A. Veille Fréquence COGNAC APP à l'intérieur de la zone et clôture en sortie de la zone LFR 49A.

VFR de nuit

VFR de nuit limité :

1. Aux pilotes des ACFT basés
2. Avec l'accord de l'exploitant :

- aux pilotes ayant une expérience de 200 HR de vols dont 20 HR de nuit. Une pratique récente (3 ATT et 3 DEC dans les 3 derniers mois) est exigée

- aux pilotes justifiant d'un test de vol de nuit sur site validé par un instructeur.

Les pilotes devront avant chaque vol prendre connaissance des conditions particulières d'utilisation de l'infrastructure auprès de l'exploitant d'aérodrome, TEL : 05 49 37 97 98 avec un préavis de 36 HR.

Activités diverses

Activité ULM : ARR/DEP par l'ouest sur axe perpendiculaire à la piste à partir de l'ASI à 500 ft AAL.

Activité Deltaplans tractés par ULM sur piste ULM.

AD operating conditions

Simultaneous use of ACFT RWY and ULM strip prohibited.

*ACFT without radio must contact ACB before use
TEL : 05 49 37 97 98.*

Procedures and special instructions

Low height patterns below 500 ft AAL: only with instructor.

Taxiing prohibited except on RWY and TWY.

Preferred QFU : 200°, due to DTHR RWY 20.

Gliders: follow entry conditions of LF-R 49A.

*Circuit and local flights. Information COGNAC APP
TEL : 05 45 82 82 59 PN 30 min.*

Contact COGNAC APP on 122,550 before entering LFR 49A. Watch COGNAC APP frequency when transiting within the area and close radio contact when leaving it.

Night VFR

Night VFR limited :

1. *To home-based ACFT*
2. *With the AD operator authorization:*

- to pilots having a 200 HR experience including 20 HR at night. A recent experience (3 TKOF and 3 LDG during the last 3 months) is required

- to pilots justifying a flying test at night on the AD validated by an instructor.

Pilots should be aware before each flight of special instructions concerning the use of the platform from the AD operator, TEL : 05 49 37 97 98, PN 36 HR.

Special activities

ULM: ARR/DEP via the west of AD following a route perpendicular to RWY and overhead ASI at 500 ft AAL.

PUL towed by ULM activity on RWY ULM.

COUHE VERAC

Informations diverses / Miscellaneous

Horaires sauf indication contraire / *Timetables unless otherwise specified*
UTC HIV ; HOR ETE : -1HR / UTC WIN ; SKED SUM : -1HR

- 1 - **Situation / Location** : 3 km SSE Couhé (86 - Vienne).
- 2 - **ATS** : NIL.
- ← 3 - **VFR de nuit / Night VFR** : Agréé avec limitations (voir TXT 01).
Approved with limitations (see TXT 01).
- 4 - **Exploitant d'aérodrome / AD operator** : Communauté des communes de la région de COUHE.
- 5 - **CAA** : DSAC Sud-Ouest (voir / see GEN).
- 6 - **BRIA** : BORDEAUX (voir / see GEN).
- 7 - **Préparation du vol / Flight preparation** : Acheminement FPL VFR / *Addressing VFR FPL* : voir / see GEN12.
- 8 - **MET** : VFR: voir / see GEN VAC ; IFR: voir / see AIP GEN 3.5 ; Station: NIL.
- 9 - **Douanes, Police / Customs, Police** : NIL.
- ← 10 - **AVT** : Carburant / *Fuel*: 100 LL - 91 UL - Lubrifiant / *Lubricant* : NIL (CIV-MIL), HX. TEL : 05 49 37 97 98.
- 11 - **RFFS** : Niveau 1 / *Level 1*.
- 12 - **Péril animalier / Wildlife strike hazard** : NIL.
- 13 - **Hangars pour aéronefs de passage / Transient aircraft hangars** : Possible.
- 14 - **Réparations / Repairs** : NIL.
- 15 - **ACB** : de Couhé TEL : 05 49 37 97 98.