

ATTERRISSAGE A VUE

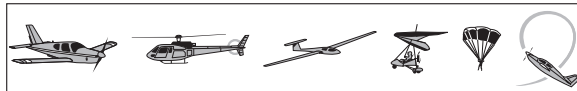
Visual landing

Ouvert à la CAP
Public air traffic

ROCHEFORT CHARENTE-MARITIME

AD 2 LFDN ATT 01

28 MAR 19



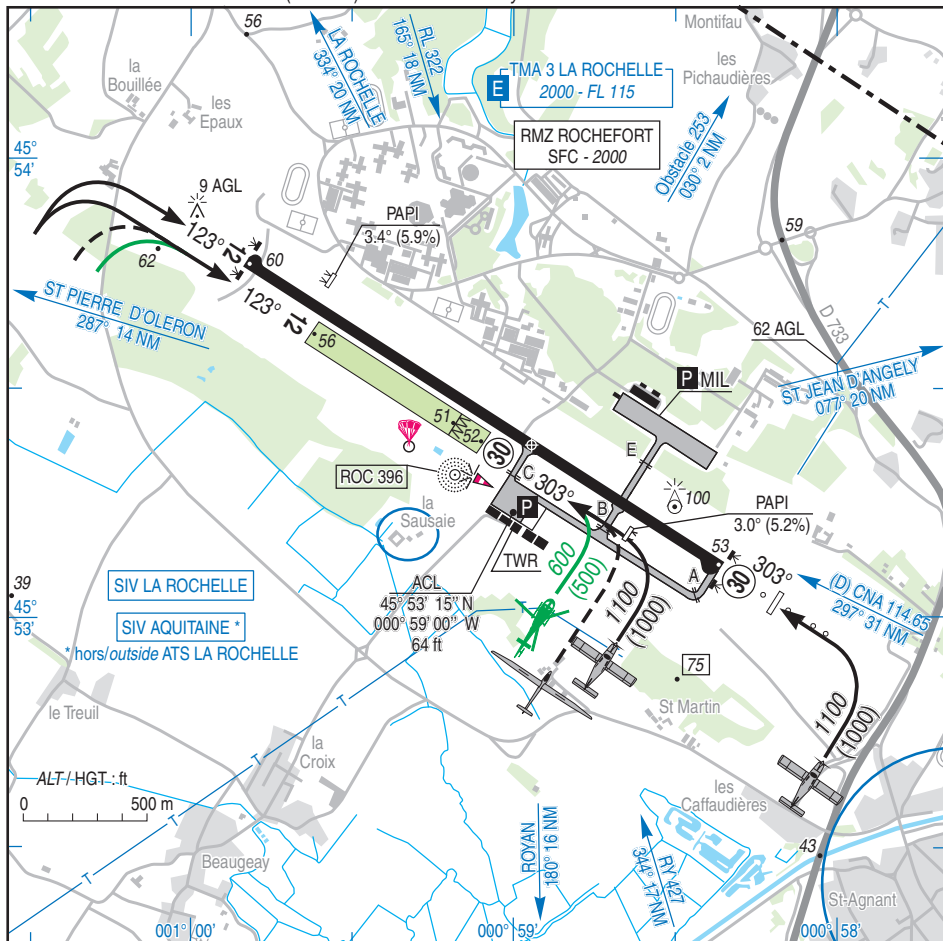
ALT AD : 60 (2 hPa)
LAT : 45 53 22 N
LONG : 000 58 56 W

LFDN
VAR : 1°W (15)

APP : LA ROCHELLE Approche / Approach 124.200 (au dessus de/above 2000)

TWR : NIL

AFIS : 119.300. Absence ATS : **A/A** (119.300) FR seulement / only



RWY	QFU	Dimensions Dimension	Nature Surface	Résistance Strength	TODA	ASDA	LDA
12	123	2280 x 45	Revêtue Paved	42 F/C/W/T	2280	2280	2280
30	303				2280	2280	2280
12	123	830 x 100	Non revêtue Unpaved	-	830	830	830
30	303				830	830	690

Aides lumineuses :

RWY 30 : Ligne APCH HI 720 m
RWY 12 / 30 : HI / BI
PCL (voir TXT).

Lighting aids :

RWY 30 : 720 m LIH APCH line
RWY 12 / 30 : LIH / LIL
PCL (see TXT).

ROCHEFORT CHARENTE - MARITIME

Consignes particulières / *Special instructions*

Conditions d'utilisation de l'AD

AD réservé aux ACFT munis de radio.

AD interdit aux paramoteurs et aérostats légers (ULM Classes 1 et 5).

Utilisation simultanée des pistes interdite.

Hors HOR ATS :

- ULM : AD réservé aux ULM basés.

- Piste non revêtue réservée aux ACFT basés.

Activité IFR possible.

Piste non revêtue utilisable par ACFT non basés uniquement pendant les HOR ATS et O/R PN 24 HR auprès exploitant d'AD.

Dangers à la navigation aérienne

AD susceptible d'être envahi en quelques minutes par la brume de mer.

Procédures et consignes particulières

Ligne axiale d'aire de demi-tour, sur piste ainsi que les TWY A et B conçus pour des aéronefs disposant d'une envergure de moins de 36 m et d'une largeur hors tout du train principal de moins de 9 m.

Roulage interdit hors RWY et TWY.

QFU 303° préférentiel cause procédure IFR.

Circuits en dessous de 500 ft AAL autorisés avec un instructeur uniquement.

Vols école MIL, jours ouvrables.

VFR de nuit

Voies de circulation A et E non utilisables.

Équipement AD

PCL n'allume pas le PAPI.

Activités diverses

← Parachutage sur AD (N° 354) : FL 135 , SR-SS.

Largages autorisés par LA ROCHELLE APP.

Activité réelle connue de ROCHEFORT INFO ou LA ROCHELLE INFO. Activité annoncée par ROCHEFORT INFO ou A/A.

← Activité voltige sur AD (N° 6502) : 500 ft ASFC - 4000 ft AMSL, SR-SS, axe de RWY 12/30 de 3000 m centré sur ARP. Activité réelle connue de LA ROCHELLE APP et ROCHEFORT INFO.

AD operating conditions

AD reserved for radio-equipped ACFT.

AD prohibited for paramotors and lights aerostats (Classes 1 and 5 ULM).

Simultaneous use of RWY prohibited.

Outside ATS SKED :

- ULM : AD reserved for home-based ULM.

- Unpaved RWY reserved for home-based ACFT.

Possible IFR operations.

Unpaved RWY usable for non home based ACFT only during ATS SKED and O/R PN 24 HR AD operator.

Air navigation hazards

AD likely to be covered by sea haze in a few minutes.

Procedures and special instructions

Axial line of the RWY turn-around area, TWY A and B are designed for ACFT whose wingspan is lower than 36 m and main gear overall width is lower than 9 m.

Taxiing prohibited except on RWY and TWY.

Preferred QFU : 303° due to IFR procedure.

Aerodrome circuit below 500 ft AAL authorized only with an instructor pilot.

Military school flights during opening days.

Night VFR

TWY A and E not usable.

AD equipment

PAPI not turned on by PCL.

Special activities

Parachuting on AD (NR 354) : FL 135 , SR-SS.

Drops authorized by LA ROCHELLE APP.

Actual activity known by ROCHEFORT INFO or LA ROCHELLE INFO. Activity announced by ROCHEFORT INFO or A/A.

Aerobatics over AD (NR 6502), 500 ft ASFC - 4000 ft AMSL, SR-SS, 3000 m along RWY 12/30 axis centered on ARP. Actual activity known by LA ROCHELLE APP and ROCHEFORT INFO.

ROCHEFORT CHARENTE - MARITIME

Informations diverses / Miscellaneous

Horaires sauf indication contraire / *Timetables unless otherwise specified*
 UTC HIV ; HOR ETE : - 1 HR / *UTC WIN ; SUM SKED : - 1 HR*

- 1 - **Situation / Location** : 2,7 km NNW St Agnant (17 - Charente Maritime).
- 2 - **ATS** : AFIS LUN-VEN / *MON-FRI* : 0800-1100 et / *and* 1200-1600.
- 3 - **VFR de nuit / Night VFR** : Agréé / *Approved*.
- 4 - **Exploitant d'aérodrome / AD operator** : Syndicat Mixte des Aéroports de la Rochelle et Rochefort
 Rue du Jura
 17000 La Rochelle.
 Sur AD / *On AD* : La Sauzaie 17620 Saint Agnant
 TEL : 05 46 83 05 20 - FAX : 05 46 83 95 46.
 E-mail : rochefort@rochefort.aeroport.fr
- 5 - **CAA** : DSAC Sud-Ouest (voir / *see* GEN).
- 6 - **BRIA** : BORDEAUX (voir / *see* GEN).
- 7 - **Préparation du vol / Flight preparation** : RSFTA tribulaire de LFBD / *AFTN depending on LFBD*.
 Acheminement FPL VFR / *Addressing VFR FPL* : voir / *see* GEN 12.
- 8 - **MET** : VFR : voir / *see* GEN VAC ; IFR : voir / *see* AIP GEN 3.5 ; Station : NIL.
- 9 - **Douanes, Police / Customs, Police** : NIL.
- 10 - **AVT** : Carburants / *Fuel* : 100 LL - JET A1 (CIV).
 100 LL : LUN-SAM / *MON-SAT* : 0700-1900 avec / *with* CB.
 JET A1 : LUN-VEN / *MON-FRI* : 0800-1030, 1200-1530.
 SAM-DIM et JF / *SAT-SUN and public HOL* : HX.
- 11 - **RFFS** : Niveau 1 / *Level 1*.
- 12 - **Péril animalier / Wildlife strike hazard** : NIL.
- 13 - **Hangars pour aéronefs de passage / Transient aircraft hangars** : NIL.
- 14 - **Réparations / Repairs** : NIL.
- 15 - **ACB** : Charentais : TEL : 05 46 83 03 16.
 Rochefortais : TEL : 05 46 83 15 88.
- 16 - **Transports** : Taxi, voiture de location, sur demande préalable.
Taxi, car rental, on prior request.
- 17 - **Hotels, restaurants** : A proximité / *In the vicinity*.
- 18 - **Divers / Miscellaneous** : Accueil / *Reception* ACFT BA 721 :
 PPR 48 HR, TEL : 05 46 88 84 75 - 07 84 31 14 87.
 PNIA 811 721 8475.
 E-mail : ba721.saa.fct@intradef.gouv.fr