

ATTERRISSAGE A VUE

Visual landing

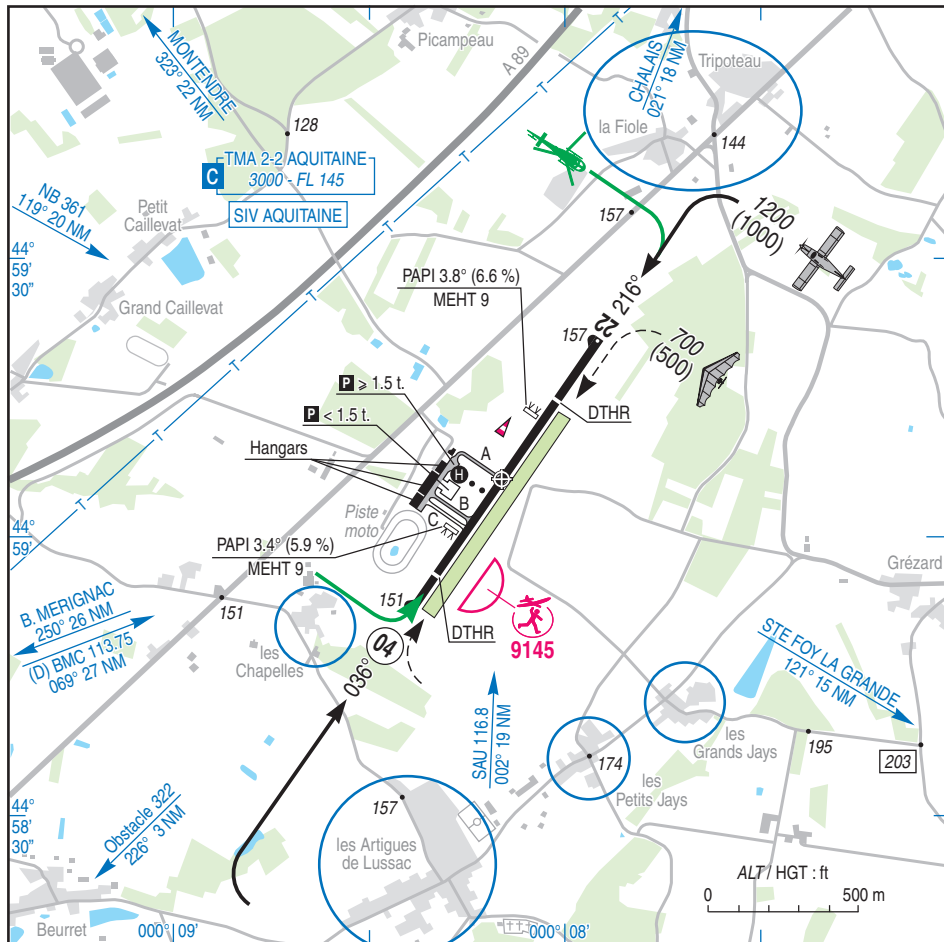
Ouvert à la CAP
Public air traffic
10 OCT 19

LIBOURNE ARTIGUES DE LUSSAC

AD 2 LFDI ATT 01

				ALT AD : 157 (6 hPa) LAT : 44 59 03 N LONG : 000 08 14 W	LFDI Non WGS-84 VAR : 0° (15)
---	---	---	---	---	--

APP : NIL
TWR : NIL
A/A : 120.650



RWY	QFU	Dimensions Dimension	Nature Surface	Résistance Strength	TODA	ASDA	LDA
04 22	036 216	1100 x 20	Revêtue Paved	6 F/C/W/T	1100 1100	1100 1100	950 850
04 R 22 L	036 216	800 x 50	Non revêtue Unpaved	-	800 800	800 800	800 800

Aides lumineuses : RWY 04/22 : BI
PCL

Lighting aids : RWY 04/22 : LIL
PCL



LIBOURNE ARTIGUES DE LUSSAC

Consignes particulières / *Special instructions*

Conditions d'utilisation de l'AD

AD réservé aux ACFT munis de radio.

- TWY A : TWY revêtu principal (largeur : 7.5 m)
- TWY B : TWY revêtu empattement < 1.5 m.
- TWY C : TWY en herbe.

Utilisation simultanée des pistes interdite.

- ← Utilisation simultanée RWY ou TWY et TWY de translation par effet de sol HEL interdite.

RWY non revêtue réservée aux ACFT basés et aux ULM.

RWY non revêtue et TWY non revêtue inutilisables en période de pluie.

Procédures et consignes particulières

- ← Roulage interdit hors pistes et TWY.

QFU 036° préférentiel cause nuisances sonores.

- ← Tour de piste basse hauteur (700 ft AMSL MNM) pour les vols d'entraînement de jour uniquement avec instructeur.

- ← Décollage piste 04 de jour comme de nuit : monter dans l'axe RM 036° à 700 ft.

- ← Par situation de vent soufflant entre le secteur Nord et Nord-Ouest, risque de turbulences fortes et cisaillements sur les deux QFU.

VFR de nuit

1 - Aux pilotes aéronaves basés.

2 - Aux pilotes ayant une expérience de 200 heures de vols dont 20 heures de nuit. Une pratique récente (3 atterrissages ou décollages dans les 3 derniers mois) est exigée.

Ou

Aux pilotes justifiant d'un test de vol de nuit validé par un instructeur.

- ← Les pilotes devront contacter l'exploitant d'aérodrome avec PPR PN 24 HR par le moyen de communication mentionné sur la carte aéronautique.

Seule la voie de circulation A est utilisable de nuit.

- ← PCL couplé aux PAPI sur FREQ A/A.

De nuit les PAPI sont obligatoires.

Activités diverses

- ← AEM (N° 9145) : HJ, 330 ft ASFC MAX.

AD operating conditions

AD reserved for radio-equipped ACFT.

- TWY A : paved TWY principal (width : 7.5 m)
- TWY B : paved TWY reserved for wheelbase <1.5m
- TWY C : grass TWY.

Simultaneous use of RWY prohibited.

Simultaneous use of RWY or TWY and HEL TWY (translation by ground effect) prohibited.

Unpaved RWY reserved for home-based and ultra light ACFT.

Unpaved RWY and TWY cannot be used during rainy weather.

Procedures and special instructions

Taxiing prohibited except on RWY and TWY.

Preferred QFU 036° due to noise pollution.

Low altitude circuit patterns (700 ft AMSL MNM) for training flights by day only with an instructor on board.

Take-off RWY 04 day or night : climb straight ahead MAG 036° up to 700 ft.

In case of North/North-West wind, heavy turbulence and windshears may occur on both QFU.

Night VFR

1 - For home-based pilots.

2 - For pilots with 200 hours of flight experience including 20 hours at night. A recent practice (3 landings or take-off in the last 3 months) is required.

Or

For pilots with a night flight test validated by an instructor.

Pilots will have to contact the aerodrome operator with PPR PN 24 HR by the means of communication mentioned on the aeronautical chart.

Only TWY A can be used at night.

PCL coupled with PAPI on A/A FREQ.

At night PAPIs are mandatory.

Special activities

AEM (NR 9145) : HJ, 330 ft ASFC MAX.

LIBOURNE ARTIGUES DE LUSSAC

Informations diverses / Miscellaneous

Horaires sauf indication contraire / *Timetables unless otherwise specified*
UTC HIV ; HOR ETE : -1HR / UTC WIN ; SUM SKED : -1HR

- 1 - **Situation / Location** : 11 km NE Libourne (33 - Gironde).
- 2 - **ATS** : NIL.
- 3 - **VFR de nuit / Night VFR** : agréé avec limitations / *approved with limitations* (voir/ see TXT 01)
- 4 - **Exploitant d'aérodrome / AD operator** : CCI Bordeaux Gironde,
TEL : 06 80 43 54 29
E-mail : l.bureau@bordeauxgironde.cci.fr
- 5 - **CAA** : DSAC Sud-Ouest (voir / see GEN).
- 6 - **BRIA** : BORDEAUX (voir / see GEN).
- 7 - **Préparation du vol / Flight preparation** : Acheminement FPL VFR / *Addressing VFR FPL* : voir / see GEN 12.
- 8 - **MET** : VFR : voir / see GEN VAC ; IFR : voir / see AIP GEN 3.5 ; Station : NIL.
- 9 - **Douanes, Police / Customs, Police** : NIL.
- 10 - **AVT** : 100 LL (CIV-MIL).
MAR-MER / *TUE-WED* : 0900-1400.
JEU-SAM / *THU-SAT* : 0900-1400, 1600-1800.
TEL : +33 (0)5 57 24 37 69 ou / or (0)6 61 28 47 69.
- 11 - **RFFS** : Niveau 1 / *Level 1*.
- 12 - **Péril animalier / Wildlife strike hazard** : NIL.
- 13 - **Hangars pour aéronefs de passage / Transient aircraft hangars** : HOR AVT / AVT SKED .
- 14 - **Réparations / Repairs** : Aéro-Services-Restauration (rénovation et peinture aéronautique / *renovation and aeronautical painting*)
TEL : 06 15 07 65 02
E-mail : aero.services.restauration@gmail.com
- 15 - **ACB** : ACL 33 Aéro-modèle Club Libournais
TEL : 06 75 13 01 23 E-mail : biquet555@gmail.com
AUDAL : Association des Usagers pour le Développement de l'Aérodrome de Libourne
TEL : 06 11 43 65 78 E-mail : audaal@laposte.net
GCA33 RSA : Groupement des Constructeurs Amateurs 33 Réseau des Sports de l'Air
TEL : 06 84 92 87 28 E-mail : glgzenith@club-internet.fr
Libourne Aéro-Club
TEL : 05 57 24 31 50 E-mail : contact@libourne-aeroclub.com
Montgolfières « Le Ciel est à Toi »
Patricia Lamy TEL : 06 08 84 84 08 E-mail : patricia@lafermeduciel.eu
ULM Sensations
TEL : 05 57 24 36 25 E-mail : ulmsensations@wanadoo.fr
- 16 - **Transports** : Taxi à proximité / *in the vicinity*.
- ← 17 - **Hotels/ Restaurants** : Sur / On AD. TEL : 05 57 24 37 69.

LIBOURNE ARTIGUES DE LUSSAC

INFORMATIONS COMPLEMENTAIRES / ADDITIONAL INFORMATION

Les informations ci-dessous seront intégrées dans un prochain amendement
The following information with a permanent matter will be published in a next AMDT

Page	Mise à jour	<i>Update</i>
TXT 01	Activités diverses Création de l'activité de voltige sur aérodrome N°6606. Axe RWY 04/22 de longueur 1000 m centré sur l'ARP, 1700 ft AMSL / 2700 ft AMSL, LS -CS. Activité annoncée sur FREQ A/A.	<i>Special activities</i> <i>Implementation of aerobatics activity on AD NR 6606. 1000 m along RWY 04/22 axis centered on ARP, 1700 ft AMSL / 2700 ft AMSL, SF-SS. Activity announced on A/A FREQ.</i>