

ATTERRISSAGE A VUE


Visual landing

Ouvert à la CAP
Public air traffic

GAILLAC LISLE SUR TARN

AD 2 LFDG ATT 01

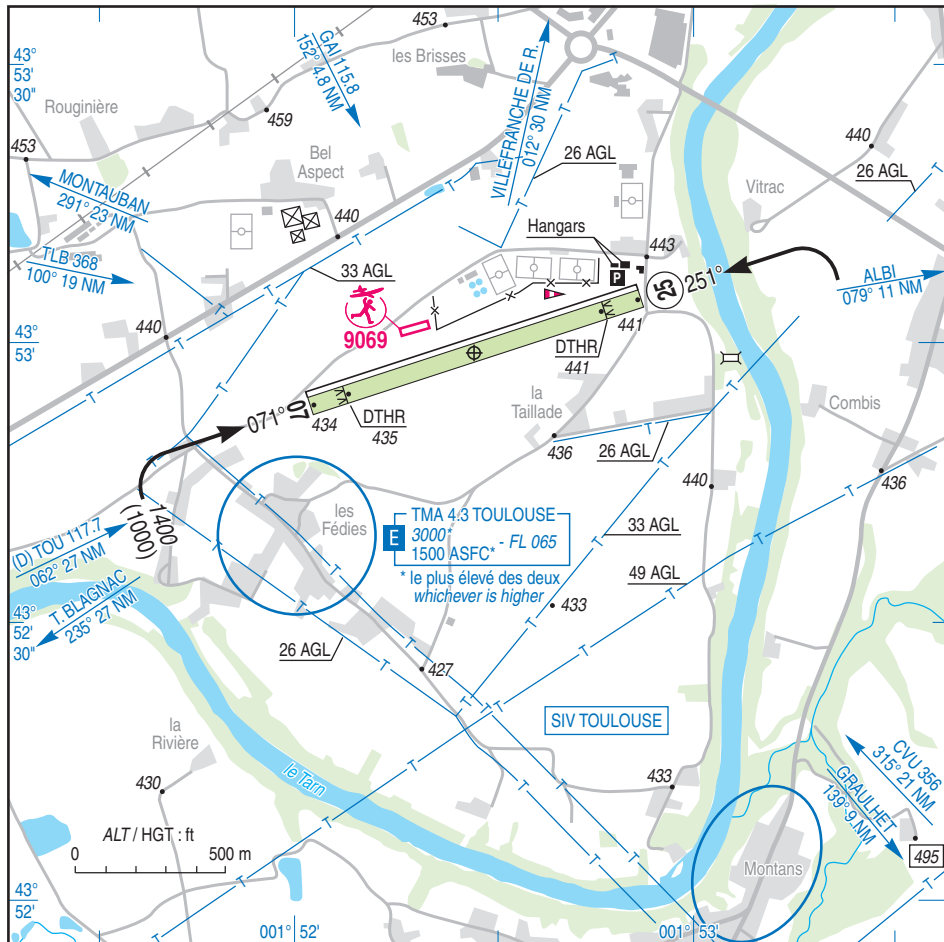
02 NOV 23

	ALT AD : 441 (16 hPa) LAT : 43 52 59 N LONG : 001 52 27 E	LFDG VAR : 1°E (20)
---	--	-------------------------------

APP : NIL

TWR : NIL

A/A : 119.955 (FR seulement / only)



RWY	QFU	Dimension	Nature Surface	Résistance Strength	TODA	ASDA	LDA
07	071	1124 x 60	Non revêtue Unpaved	-	1012 (1)	1124	1022
25	251				1022 (1)	1124	1012

(1) voir/see TXT 01

Aides lumineuses :

Balises amovibles à usage restreint.

Lighting aids :

Removable beacons for restricted use.

GAILLAC LISLE SUR TARN

Consignes particulières / *Special instructions*

Conditions d'utilisation de l'AD

AD réservé aux ACFT munis de radio.

Distances déclarées utilisables : TODA RWY 07 et 25 réduites cause présence d'arbres dans les trouées de DEC.

Procédures et consignes particulières

QFU 251° préférentiel cause environnement : modifiable si mauvaise visibilité au soleil couchant.

Roulage interdit hors RWY et TWY.

Eviter le survol de la ville de Gaillac au Nord-Est.

Entraînements "basse hauteur" interdits si tour de piste en cours.

Pour les entraînements, le circuit de tour de piste est précisé dans les consignes locales d'exploitation affichées sur l'aérodrome.

← En l'absence de panneaux indiquant les points d'attente, la pénétration et l'alignement sont autorisés seulement en bout de piste

VFR de nuit

VFR de nuit avec limitation aux seuls pilotes autorisés selon les consignes locales.

Activités particulières

← AEM (N° 9069) : HJ. SFC - 800 ASFC/1250 AMSL.

Volte sur AD (N° 6730) : 0800-1100 et 1300-1800 (ETE : - 1 HR). Axe 07/25, longueur 2500 m, centré sur ARR. 1300 AAL / 4000 AMSL :

- Lors des vols, verticale AD, présence impérative d'un "Contrôle Sol" de l'activité volte qui devra veiller la fréquence A/A.

← - Contact obligatoire avec TOULOUSE APP .

- Activité interrompue en cas ARR IFR à ALBI LFCI. Transpondeur recommandé.

Activité volte possible uniquement après accord de l'exploitant de l'AD et sous réserve du respect des consignes locales diffusées par l'exploitant.

AD operating conditions

AD reserved for radio equipped ACFT.

Usable declared distances: TODA RWY 07 and 25 reduced due to presence of trees in TKOF funnels.

Procedures and special instructions

Preferred QFU: 251° due to environment: it can be changed if bad visibility during sunset.

Taxiing prohibited except on RWY and TWY.

Avoid overfly the town of Gaillac (NE of AD).

Low height trainings prohibited during traffic pattern.

For trainings, traffic pattern is specified on local instructions posted at AD.

Due to the lack of holding point panels, entering RWY and line-up only available at RWY extremities

Night VFR

Night VFR with limitation to authorized pilots according to local instructions.

Special activities

AEM (NR 9069) : HJ. SFC - 800 ASFC/1250 AMSL.

Aerobatics on AD (NR 6730) : 0800-1100 and 1300-1800 (SUM : - 1 HR). Axis 07/25, length 2500 m centered on ARR. 1300 AAL / 4000 AMSL:

- During flights overhead AD, imperative presence of a "Ground Control" for aerobatic activity which must watch frequency A/A.

- Radio-contact compulsory with TOULOUSE APP .

- Aerobatics activity stopped in case of IFR ARR to ALBI LFCI. Transponder recommended.

Aerobatics activity possible only with AD operator agreement and in accordance with the local instructions.

GAILLAC LISLE SUR TARN

Informations diverses / Miscellaneous

Horaires sauf indication contraire / *Timetables unless otherwise specified*
UTC HIV ; HOR ETE : -1HR / UTC WIN ; SKED SUM : -1HR

- 1 - **Situation / Location** : 2.5 km SW Gaillac (81-Tarn).
- 2 - **ATS** : NIL.
- 3 - **VFR de nuit / Night VFR** : Agréé avec limitations / *Approved with limitations* (voir / see TXT 01).
- 4 - **Exploitant d'aérodrome / AD operator** : ACB du Gaillacois.
- ← 5 - **CAA** : DSAC Sud (voir / see GEN VAC).
- ← 6 - **BRIA** : BORDEAUX (voir / see GEN VAC).
- ← 7 - **Préparation du vol / Flight preparation** : Acheminement FPL VFR / *Addressing VFR FPL* : voir / see GEN VAC.
- 8 - **MET** : VFR: voir / see GEN VAC ; IFR: voir / see AIP GEN 3.5 ; Station: NIL.
- 9 - **Douanes, Police / Customs, Police** : NIL.
- 10 - **AVT** : NIL.
- ← 11 - **RFFS** : Niveau 1 / *Level 1*.
- 12 - **Péril animalier / Wildlife strike hazard** : NIL.
- 13 - **Hangars pour aéronefs de passage / Transient aircraft hangars** : NIL.
- 14 - **Réparations / Repairs** : NIL.
- 15 - **ACB** : ACB du Gaillacois - BP 80115 - 81604 Gaillac CEDEX
TEL : 05 63 57 98 52.
- 16 - **Transports** : NIL.
- 17 - **Hotels, restaurants** : Restaurant sur / *at* AD.