

ATTERRISSAGE A VUE

Visual landing

Ouvert à la CAP
Public air traffic

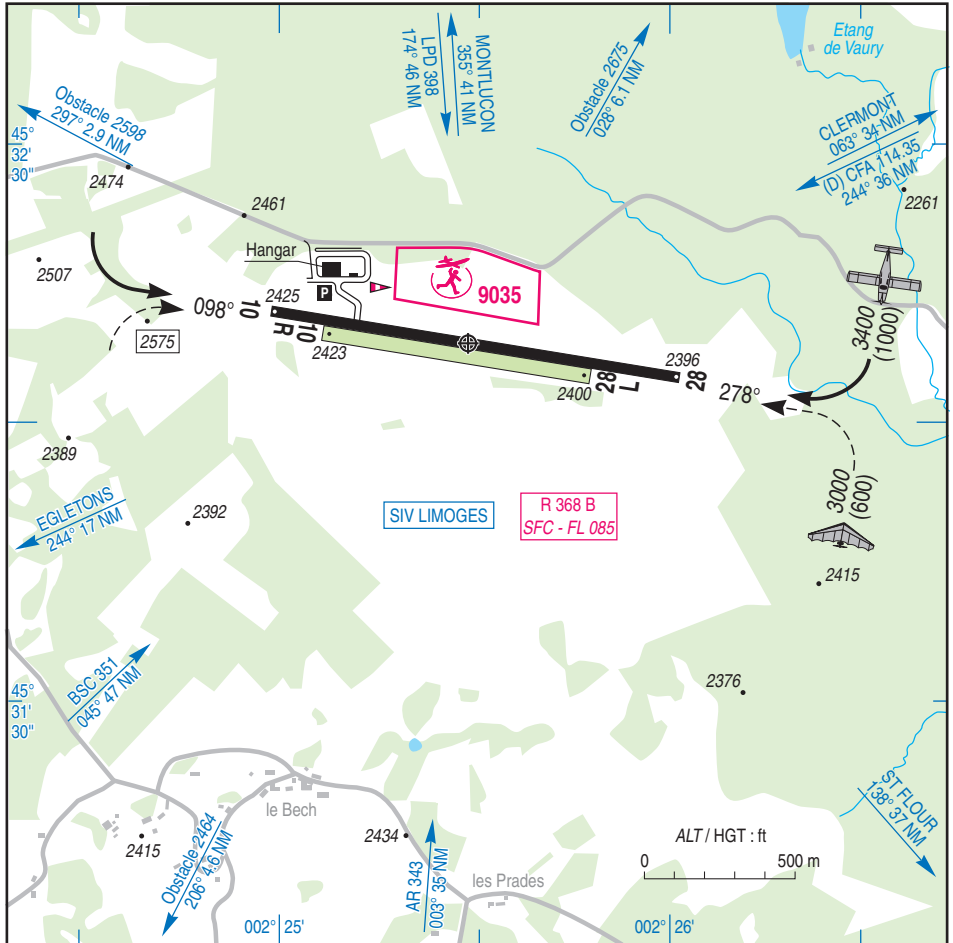
USSEL THALAMY

AD 2 LFCU ATT 01

07 OCT 21

	ALT AD : 2427 (87 hPa) LAT : 45 32 09 N LONG : 002 25 29 E	LFCU VAR : 1°E (20)
-----------------------------------------------------------------------------------	-------------------------------------------------------------------------	-------------------------------

APP : NIL
 TWR : NIL
 A/A : 118.755 (FR seulement / only)



RWY	QFU	Dimensions <i>Dimension</i>	Nature <i>Surface</i>	Résistance <i>Strength</i>	TODA	ASDA	LDA
10	098	1350 x 30	Revêtue <i>Paved</i>	5 t	1350	1350	1350
28	278	1350 x 30	Revêtue <i>Paved</i>	5 t	1350	1350	1350
10R	098	900 x 50	Non revêtue <i>Unpaved</i>	-	900	900	900
28L	278	900 x 50	Non revêtue <i>Unpaved</i>	-	900	900	900

Aides lumineuses : NIL.

Lighting aids : NIL.

USSEL THALAMY

Consignes particulières / *Special instructions*

Conditions d'utilisation de l'AD

Utilisation simultanée des pistes interdite.

Piste non revêtue fréquemment inutilisable. S'informer avant le vol auprès de l'ACB.

AD operating conditions

Simultaneous use of RWY prohibited.

Unpaved RWY frequently unserviceable. Get information from ACB before flight.

Dangers à la navigation aérienne

Par vent de secteur Nord : cisaillement fréquemment observé, indication de la manche à air parfois erronée.

Air navigation hazards

In case of North wind : windshear frequently noticed, windsock indication sometimes wrong.

Procédures et consignes particulières

Roulage interdit hors piste et TWY.

Des précautions sont à prendre au roulage, la largeur du TWY étant de 9 m.

Par sol enneigé, aérodrome réservé aux ACFT basés.

Procedures and special instructions

Taxiing prohibited except on RWY and TWY.

Caution when taxiing, only 9 meter-wide TWY.

By snowy ground, AD reserved for home-based ACFT.

Activités diverses

AEM (N° 9035) : 330 ft AAL, HJ.

Special Activities

AEM (NR 9035) : 330 ft AAL, HJ.

Informations diverses / *Miscellaneous*

Horaires sauf indication contraire / *Timetables unless otherwise specified*
UTC HIV ; HOR ETE : -1HR / *UTC WIN ; SKED SUM : -1HR*

- 1- **Situation / Location** : 8 km ESE Ussel (19-Corrèze)
- 2- **ATS** : NIL.
- 3- **VFR de nuit / Night VFR** : Non agréé / *Not approved.*
- 4- **Exploitant d'aérodrome / AD operator** : ACB.
- 5- **CAA** : DSAC Sud Ouest (voir / *see GEN*).
- 6- **BRIA** : BORDEAUX (voir / *see GEN*).
- 7- **Préparation du vol / Flight preparation** : Acheminement FPL VFR / *Addressing VFR FPL : voir / see GEN12.*
- 8- **MET** : VFR : voir / *see GEN VAC* ; IFR : voir / *see AIP GEN 3.5* ; Station : NIL.
- 9- **Douanes, Police / Customs, Police** : NIL.
- 10- **AVT** : Carburant / *Fuel* 100 LL.
SP 98 HX. Paiement comptant ou par chèque / *Cheque or cash payment.*
PPR pour la délivrance des carburants et paiement comptant, chèque ou carte bleue.
PPR for fuel delivery and cash payment, cheque or credit card.
- 11- **RFFS** : Niveau 1 / *Level 1*.
- 12- **Péril animalier / Wildlife strike hazard** : NIL.
- 13- **Hangars pour aéronefs de passage / Transient aircraft hangars** : NIL.
- 14- **Réparations / Repairs** : NIL.
- 15- **ACB** : d'Ussel - AD d'Ussel Thalamy - 19200 Ussel - TEL : 05 55 72 18 57.