

# ATTERRISSAGE A VUE

## Visual landing

Ouvert à la CAP  
Public air traffic

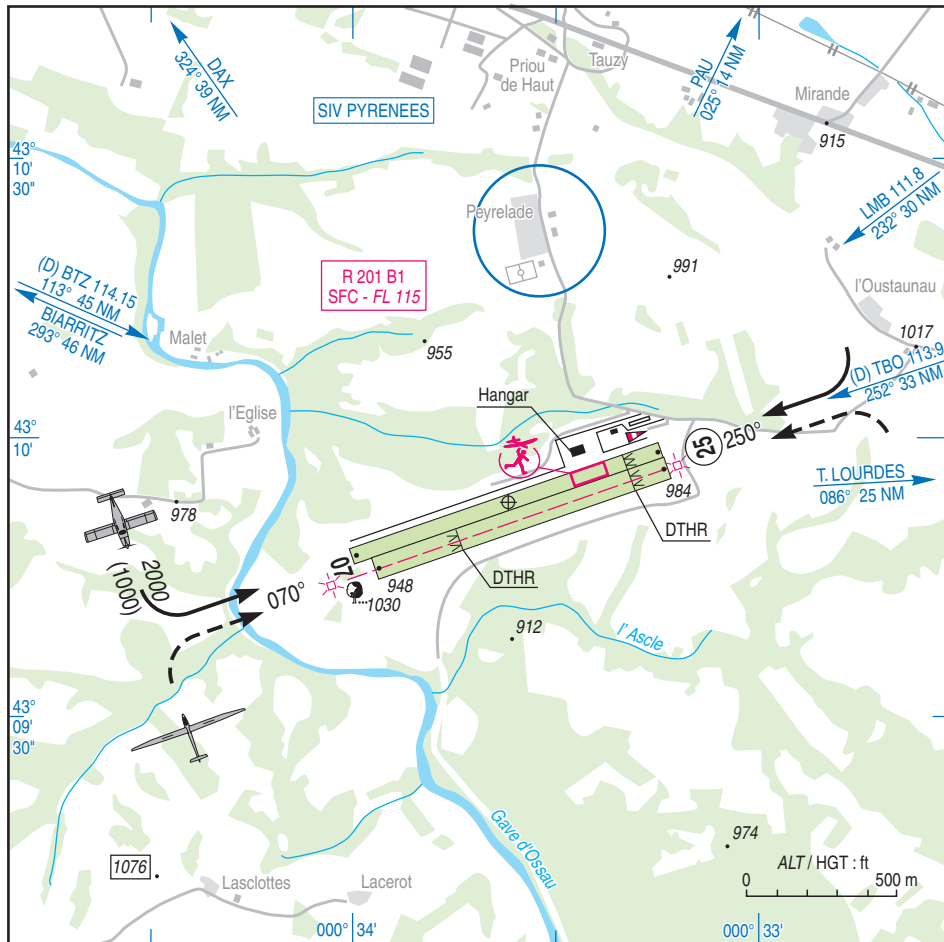
# OLORON HERRERE

## AD 2 LFCO ATT 01

11 AUG 22

				<b>ALT AD : 984 (36 hPa)</b>	<b>LFCO</b>
				LAT : 43 09 53 N	Non WGS-84
				LONG : 000 33 37 W	VAR : 0° (20)

APP : NIL  
TWR : NIL  
A/A : 118.775



RWY	QFU	Dimension Dimension	Nature Surface	Résistance Strength	TODA	ASDA	LDA
07L	070	1080 x 50	Non revêtue Unpaved	-	1080	1080	1080
25R	250				1080	1080	950
07R	070	1030 x 70	Non revêtue Unpaved	-	1030	1030	730
25L	250				1030	1030	900

Aides lumineuses : NIL

Lighting aids : NIL

## OLORON HERRERE

### Consignes particulières / *Special instructions*

#### Conditions d'utilisation de l'AD

AD réservé aux ACFT munis de radio.

Du 1/10 au 10/11 l'AD est :

← - réservé aux ACFT basés ou autorisés par l'exploitant,

- interdit aux planeurs et HEL.

Utilisation simultanée des deux pistes interdite.

← Pistes détrempées après fortes pluies. Pour utilisation, s'informer auprès de l'ACB d'Oloron .

#### Procédures et consignes particulières

QFU 250° préférentiel cause pente de piste.

Roulage interdit hors RWY et TWY.

#### Activités diverses

Parachutage (N° 308) sur AD : Centré sur ARP - FL 115. Activable H24 sauf WE et JF. PPR PYRENEES APP, activité réelle connue de PYRENEES INFO.

←

← AEM sur piste 07L/25R chaque premier vendredi du mois, 1400-1800 (heures locales).

#### AD operating conditions

AD reserved for radio-equipped ACFT.

From 1/10 to 10/11 AD:

- reserved for based ACFT or ACFT authorized by operator,

- prohibited for gliders and HEL.

Simultaneous use of both RWY prohibited.

Grass strip waterlogged after severe rainfalls. Use of AD subject to prior information from ACB d'Oloron .

#### Air navigation hazards

Preferred QFU: 250°, due to RWY slope.

Taxiing prohibited except on RWY and TWY.

#### Special activities

PJE (NR 308) on AD : Centered on ARP - FL 115. Area can be activated H24 except WE and HOL. PPR from PYRENEES APP, activation known by PYRENEES INFO.

AEM on RWY 07L/25R every first friday of the month, 1400-1800 (local time).

### Informations diverses / *Miscellaneous*

Horaires sauf indication contraire / *Timetables unless otherwise specified*  
UTC HIV ; HOR ETE : -1HR / UTC WIN ; SUM SKED : -1HR

1 - **Situation / Location** : 5 km SE Oloron Sainte Marie (64 - Pyrénées Atlantiques).

2 - **ATS** : NIL.

3 - **VFR de nuit / Night VFR** : Non agréé / *Not approved.*

4 - **Exploitant d'aérodrome / AD operator** : ACB d'Oloron.

← 5 - **CAA** : DSAC - Sud-Ouest (voir / *see GEN VAC* ).

← 6 - **BRIA** : BORDEAUX (voir / *see GEN VAC* ).

← 7 - **Préparation du vol / Flight preparation** : Acheminement FPL VFR / *Addressing VFR FPL* : voir / *see GEN VAC* .

8 - **MET** : VFR: voir / *see GEN VAC* ; IFR: voir / *see AIP GEN 3.5* ; Station: NIL.

9 - **Douanes, Police / Customs, Police** : NIL.

10 - **AVT** : Carburant / *Fuel* : 100LL.

11 - **RFFS** : Niveau 1 / *Level 1*.

12 - **Péril animalier / Wildlife strike hazard** : NIL.

13 - **Hangars pour aéronefs de passage / Transient aircraft hangars** : Possible.

14 - **Réparations / Repairs** : NIL.

15 - **ACB** : d'Oloron Sainte Marie. TEL : 05 59 39 07 05.  
CEVVB TEL : 05 59 36 10 36.

16 - **Restaurants** : NIL.