

ATTERRISSAGE A VUE

Visual landing

Ouvert à la CAP
Public air traffic

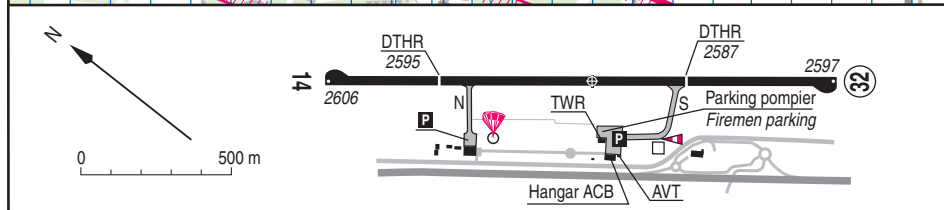
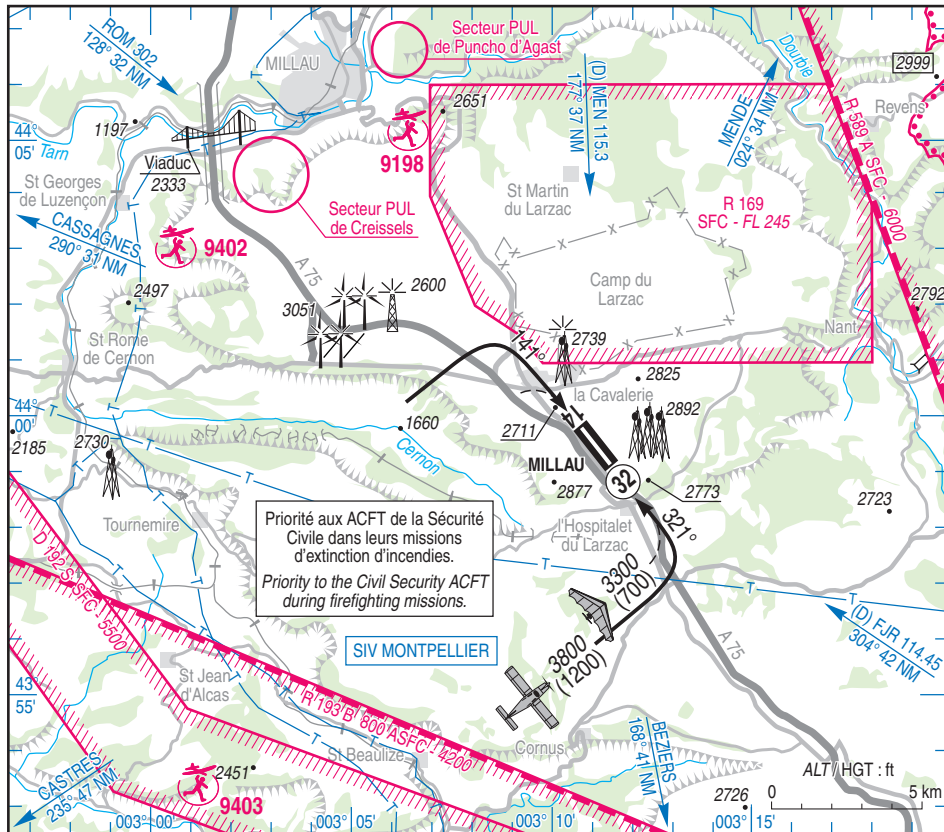
MILLAU LARZAC

AD 2 LFCM ATT 01

28 JAN 21

	ALT AD : 2606 (94 hPa) LAT : 43 59 21 N LONG : 003 11 00 E	LFCM VAR : 1° E (20)
--	---	--------------------------------

APP : NIL
TWR : NIL
A/A : 120.800



RWY	QFU	Dimensions Dimension	Nature Surface	Résistance Strength	TODA	ASDA	LDA
14	141	1700 x 30	Revêtue	< 5.7 t	1700	1700	1320
32	321	1700 x 30	Paved	< 5.7 t	1700	1700	1200

Aides lumineuses : NIL.

Lighting aids : NIL.

MILLAU LARZAC

Consignes particulières / *Special instructions*

Conditions d'utilisation de l'AD

AD réservé aux ACFT munis de radio.
Risque d'enneigement en période hivernale.

AD operating conditions

*AD reserved for radio-equipped ACFT.
Risk of snow conditions in winter.*

Dangers à la navigation aérienne

Par vent fort, risque de turbulences en finale aux deux QFU.

AD situé en altitude avec collines dans les trouées.
Prudence lors des "Poser-décoller".

Par vents faibles de secteur Nord-Ouest, fréquentes remontées de stratus des vallées vers la plate-forme.

Air navigation hazards

If strong wind, possible turbulence on final, at each QFU.

AD located at altitude with hills within funnels. Caution advised on "Touch and Go".

With soft winds from North-West sector, stratus may frequently climb up from valleys to AD.

Procédures et consignes particulières

← QFU 141° et QFU 321° : plan de descente à 6,2 % - 3,55°.

← QFU 321° préférentiel cause environnement.

Roulage interdit hors RWY et TWY.

Dérogation accordée aux aéronefs de la sécurité civile pour décoller à une MTOW > 5,7 tonnes.

Utilisation de nuit interdite.

Stationnement interdit sur le parking pompier.

Procedures and special instructions

QFU 141° and QFU 321° : 6.2 % - 3.55° descent plan.

Preferred QFU : 321°, due to environment.

Taxiing prohibited except on RWY and TWY.

Exemption granted to ACFT of civil security, so as to TKOF with MTOW > 5,7 tons.

Use prohibited at night.

Parking prohibited on firemen parking.

Activités particulières

Activité de parachutage sur AD (N° 410) : FL 115, SR-SS. Activable par NOTAM du FL 115 au FL 155.

Activité réelle connue de MONTPELLIER INFO 134.375.

Activité voltige (N°6709) :

3100 ft AMSL/6400 ft AMSL

- du 21/08 au 09/07 : SR/SS

- du 10/07 au 20/08 : PPR PN 15 jours auprès de l'exploitant AD.

Activité connue de MONTPELLIER INFO 134.375.

Activités voltige et parachutage simultanées interdites.

Special activities

PJE over AD (NR 410) : FL 115, SR-SS. Possible activation by NOTAM from FL 115 to FL 155. Real activity known on MONTPELLIER INFO 134.375.

Aerobatics on AD (NR 6709) :

3100 ft AMSL/ 6400ft AMSL

- from 21/08 to 09/07 : SR/SS

- from 10/07 to 20/08 : PPR PN 15 days from AD operator

Activity known on MONTPELLIER INFO 134.375.

Simultaneous activities PJE and aerobatics are prohibited.

MILLAU LARZAC

Informations diverses / Miscellaneous

Horaires sauf indication contraire / *Timetables unless otherwise specified*
UTC HIV ; HOR ETE : -1HR / *UTC WIN ; SUM SKED : -1HR*

- ← 1 - **Situation / Location** : 15 km SE Millau (12 - Aveyron).
- 2 - **ATS** : NIL.
- 3 - **VFR de nuit / Night VFR** : Non agréé / *Not approved*.
- ← 4 - **Exploitant d'aérodrome / AD operator** : Aéroclub Millau-Larzac Route départementale, 12230 La Cavalerie.
TEL : 07 85 84 64 88.
- 5 - **CAA** : DSAC Sud, Antenne locale de l'Aveyron (voir / *see GEN*).
- 6 - **BRIA** : BORDEAUX (voir / *see GEN*).
- 7 - **Préparation du vol / Flight preparation** : Acheminement FPL VFR / *Addressing VFR FPL* : voir / *see GEN12*.
- 8 - **MET** : VFR: voir / *see GEN VAC* ; IFR: voir / *see AIP GEN 3.5* ; Station: NIL.
- 9 - **Douanes, Police / Customs, Police** : NIL
- 10 - **AVT** : Carburants / *Fuel* : 100LL. Lubrifiants / *Lubricants* : NIL.
Automate H24, carte TOTAL / *H24 dispenser, TOTAL credit card*.
- 11 - **RFFS** : Niveau 1 / *Level 1*.
- ← 12 - **Péril animalier / Wildlife strike hazard** : Occasionnel / *Random*.
- 13 - **Hangars pour aéronefs de passage / Transient aircraft hangars** : Possible.
- 14 - **Réparations / Repairs** : NIL.
- ← 15 - **ACB** : Millau-Larzac TEL : 05 65 62 72 91. Courriel : contact@aeroclub-millau.fr
- ← 16 - **Transports** : Location de véhicules à proximité / *Car rental in the vicinity*.
- ← 17 - **Hotels, restaurants** : Hôtels et restaurants à proximité / *Hotels and restaurants in the vicinity*.