

APPROCHE A VUE

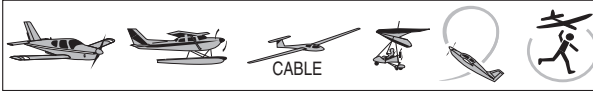
Visual approach

Ouvert à la CAP
Public air traffic

BISCARROSSE PARENTIS

AD 2 LFBS APP 01

07 SEP 23

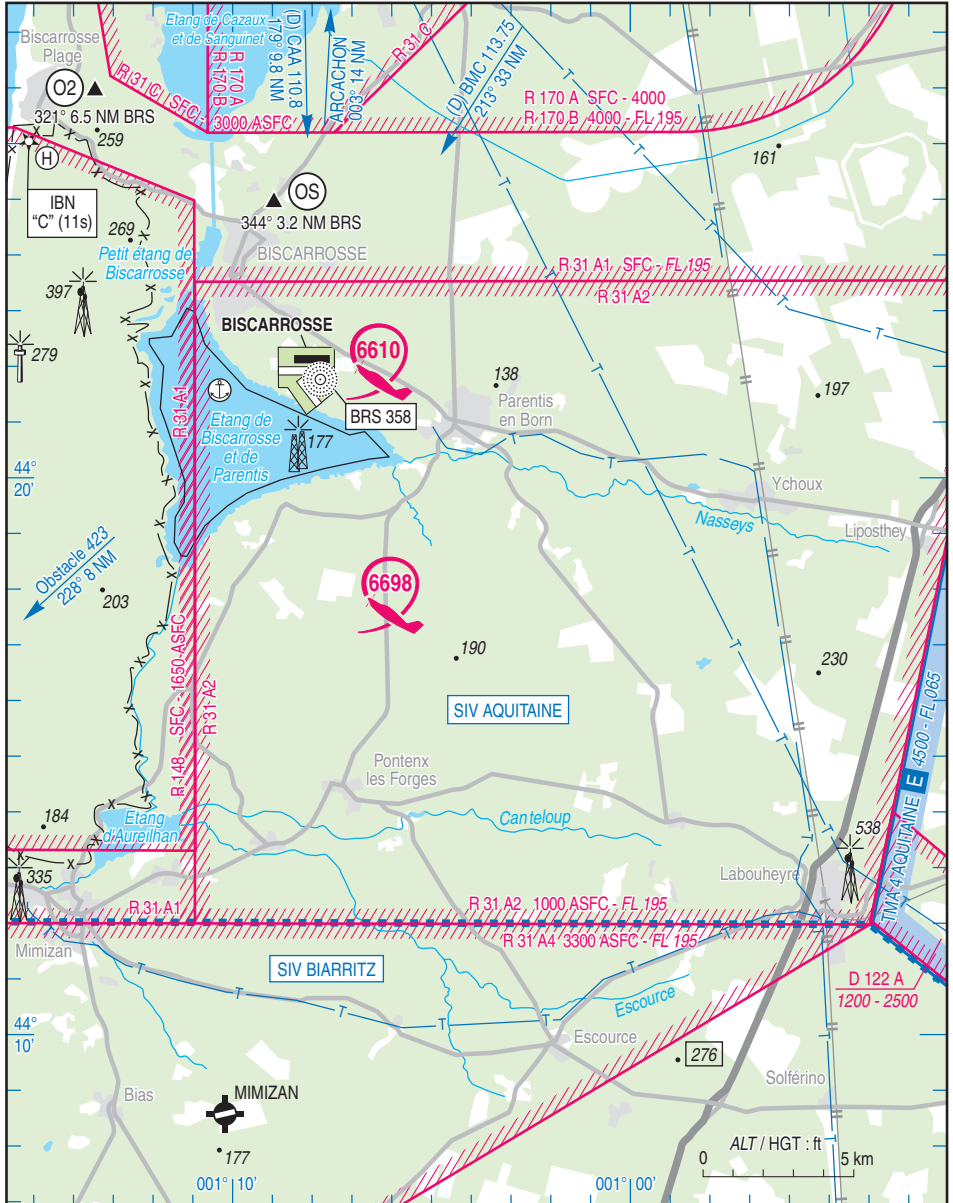


ALT AD : 100 (4 hPa)
LAT : 44 22 05 N
LONG : 001 07 56 W

LFBS
VAR : 0° (20)

APP : NIL
TWR : 118.950

VDF



BISCARROSSE PARENTIS

Consignes particulières / *Special instructions*

Conditions d'utilisation de l'AD

AD réservé aux ACFT munis de radio.

Utilisation simultanée des pistes interdite.

Piste non revêtue 14/32 réservée aux usagers basés ou autorisés par l'exploitant.

PRKG ENAC réservé aux ACFT ENAC.

Code de bonne conduite cadrant l'activité de l'aérodrome disponible sur le site de la Communauté de Communes des Grands Lacs : <https://www.ccgrandslacs.fr>

Dangers à la navigation aérienne

Prudence recommandée aux abords de l'hydrobase : présence d'hydravions sous 500 ft ASFC sur fréquence dédiée.

AD susceptible d'être envahi en quelques minutes par la brume de mer.

L'attention des usagers est attirée sur la longueur du câble de treuillage planeurs (1700 m).

Procédures et consignes particulières

Roulage interdit hors RWY et TWY.

Contournement obligatoire de l'AD pendant l'activité de treuillage.

ARR/DEP : 1000 ft ASFC MAX pendant HOR LF-R 31.

Tours de piste au Nord interdits hors HOR ATS.

Circuits basse hauteur 500 ft MNM, au Sud de la piste 09/27 et uniquement avec instructeur à bord.

TKOF et LDG interdits pendant les opérations de treuillage.

TKOF piste 09 revêtue : prendre le cap 072° 300 m après le THR 27 pour éviter le survol des zones habitées.

TKOF piste 09 herbe : prendre le cap 072° au passage du THR 27 pour éviter le survol des zones habitées.

TKOF piste 27 : Survol de l'hydrobase interdit pendant les exercices de pannes moteur. Prendre le cap 252° au passage du THR 09 pour éviter le survol des zones habitées.

← Procédure DEP hydravions vers hydrobase (LFHB) :

TKOF piste 09 : après altération de cap, vent traversier 500 ft ASFC minimum puis rejointe de l'hydrobase par la pointe Est du lac.

TKOF piste 27 : après altération de cap, rejointe directe de l'hydrobase à 500 ft ASFC.

← Procédure DEP ULM « hydro » vers hydrobase (LFHB) :

Après décollage, rejointe directe de l'hydrobase par virage Sud en évitant le survol des habitations.

AD operating conditions

AD reserved for radio equipped ACFT.

Simultaneous use of RWY prohibited.

Unpaved RWY 14/32 reserved for home-based ACFT or authorized by AD operator.

PRKG ENAC reserved for ENAC ACFT.

Code of conduct regulating the aerodrome activity available on community of municipalities of the great lakes website : <https://www.ccgrandslacs.fr>

Air navigation hazards

Recommended caution in the vicinity of the hydrobase : presence of seaplanes under 500 ft AGL on dedicated frequency.

AD likely to be covered by sea haze in a few minutes.

Caution : gliders winch cable length (1700 m).

Procedures and special instructions

Taxiing prohibited except on RWY and TWY.

Overflight of AD is forbidden during winch launching activity.

ARR/DEP : 1000 ft ASFC MAX during LF-R 31 SKED.

North patterns prohibited outside ATS SKED.

Low height circuits 500 ft MNM South of RWY 09/27 and only with flight instructor on board.

TKOF and LDG forbidden during winching operations.

TKOF paved RWY 09 : heading 072° 300 m after THR 27 to avoid flying over built-up areas.

TKOF grass RWY 09 : heading 072° passing THR 27 to avoid flying over built-up areas.

TKOF RWY 27 : flyover hydrobase forbidden during engine failure exercises .Heading 252° passing THR 09 to avoid flying over built-up areas.

← Procedures DEP seaplanes to hydrobase (LFHB) :

TKOF RWY 09 : after heading alteration, crosswind at minimum 500 ft AGL then join hydrobase by eastern tip of the lake.

TKOF RWY 27 : after heading alteration, join directly the hydrobase at 500ft AGL.

← Procedures DEP microlight seaplanes to hydrobase (LFHB) :

After take-off, directly join the hydrobase by south turn, avoiding built-up areas.

BISCARROSSE PARENTIS

- Points de compte rendu

- Reporting points

Points	Coordonnées <i>Coordinates</i>	Noms <i>Names</i>
O2	44°26'58.0" N - 001°13'26.0" W	Est de Biscarrosse Plage
OS	44°25'00.0" N - 001°08'58.0" W	Nord de Biscarrosse sur D652

Consignes particulières / *Special instructions*

Activités diverses

Activité de treuillage sur AD (SAM, DIM et JF) au Sud de la bande 09/27 : SR-SS, SFC/3500 ft AMSL, annoncée par le feu tournant installé sur le treuil et sur FREQ TWR.

Special activities

Gliders winching on AD (SAT, SUN and public HOL) on South of RWY 09/27 : SR-SS, SFC/3500 ft AMSL, announced by turning light installed on the winch and on TWR FREQ.

Voltage sur AD (N° 6610) : 1000 ft ASFC / 4000 ft AMSL. Axe orienté 09/27, 2400 m centré sur THR 09 (PSN). HOR ATS. Activité réservée aux pilotes signataires du code de bonne conduite. Activité réelle connue par BISCARROSSE TWR.

*Aerobatics activity on AD (NR 6610) : 1000 ft ASFC / 4000 ft AMSL. Orientated 09/27, 2400 m long centered on THR 09 (PSN).
ATS SKED.*

Activity reserved for code of conduct signatories pilots. Actual activity known by BISCARROSSE TWR.

Voltage hors AD Pontenx les Forges (N° 6698) : 1500 ft AMSL / 4000 ft AMSL, 44°17'30" N, 001°06'10" W, axe 2000 m orienté Nord/Sud au-dessus de la route D46, centré sur PSN. Activité réservée aux pilotes signataires du code de bonne conduite. Activité connue par BISCARROSSE TWR et AQUITAINE INFO.

Aerobatics outside AD Pontenx les Forges (NR 6698) : 1500 ft AMSL / 4000 ft AMSL, 44°17'30" N - 001°06'10", axis 2000 m long, orientated North/South above road D46 centered on PSN. Activity reserved for code of conduct signatories pilots. Activity known by BISCARROSSE TWR and AQUITAINE INFO.

AEM (N° 9137) : 500 ft ASFC. Selon protocole

AEM (NR 9137) : 500 ft ASFC. AS per protocol.

BISCARROSSE PARENTIS

Informations diverses / Miscellaneous

Horaires sauf indication contraire / *Timetables unless otherwise specified*
 UTC HIV ; HOR ETE : - 1 HR / UTC WIN ; SUM SKED : - 1 HR

- 1 - **Situation / Location** : 3,5 km S-E Biscarrosse (40 - Landes).
- 2 - **ATS** : ETE/ SUM : LUN-VEN sauf JF : 0700-1800 / MON-FRI *except HOL : 0700-1800.*
 HIW/ WIN : LUN-VEN sauf JF : 0730 - (SS+30) limité à 1800 / MON-FRI *except HOL : 0730 - (SS+30) limited to 1800.*
 TEL : 05 58 78 18 74 TWR - 05 58 82 86 28 Chef CA / ATC manager
 Aérodrome de BISCARROSSE PARENTIS
 150, rue Jean Chasac
 40600 Biscarrosse.
- 3 - **VFR de nuit / Night VFR** : Réservé à l'ENAC / *Reserved for the ENAC.*
- 4 - **Exploitant d'aérodrome / AD operator** : Communauté de Communes des Grands Lacs
 29, avenue Léopold Darmuzey
 BP 64
 40161 Parentis en Born CEDEX
 E-mail : secretariat.general@ccgrandslacs.fr
 TEL : 05 58 78 54 63.
- ← 5 - **CAA** : DSAC Sud-Ouest (voir / *see GEN VAC*).
- ← 6 - **BRIA** : BORDEAUX (voir / *see GEN VAC*).
- ← 7 - **Préparation du vol / Flight preparation** : RSFTA / AFTN
 Acheminement FPL VFR / *Addressing VFR FPL* : voir / *see GEN VAC*.
- 8 - **MET** : VFR : voir / *see GEN VAC* ; IFR : voir / *see AIP GEN 3.5* ; Base des nuages, T, point de rosée, disponibles pendant
 HOR ATS / *Cloudbase, T, dew point, available during ATS SKED.*
- 9 - **Douanes, Police / Customs, Police** : NIL.
- 10 - **AVT** : Carburants / *Fuel* : 100 LL - Carte TOTAL uniquement / *TOTAL card only.*
- 11 - **RFFS** : Niveau 1 / *Level 1.*
- 12 - **Péril animalier / Wildlife strike hazard** : NIL.
- 13 - **Hangars pour avions de passage / Transient aircraft hangars** : Possible.
- ← 14 - **Réparations / Repairs** : GT AERO SERVICES (Maintenance ULM) - TEL : 06 07 32 04 96
 E-mail : gt.aeroservices@gmail.com
www.gtaeroservices.com
- ← 15 - **ACB** : ACB des Grands Lacs TEL / FAX : 05 58 78 83 43 - E-mail : aero-club-des-grands-lacs@orange.fr
www.aeroclubdesgrandslacs.com
 ACBE : Aéroclub de Biscarrosse des personnels de l'ENAC
 TEL : 06 68 13 28 74 - E-mail : secretariat.acbe@gmail.com
www.acbe-bisca.fr
 BO Planeurs TEL / FAX : 05 58 78 70 18 - E-mail : boplaneur@free.fr
 Vol des Aigles TEL : 05 58 82 88 42 - E-mail : contact@levoldesaigles.fr
www.levoldesaigles.fr
 Aquitaine Hydravions - Aéroclub Régional Henri Guillaumet - TEL : 06 08 92 41 64
 E-mail : aquitaine.hydravions@orange.fr
www.aquitaine-hydravions.fr
 Jet-Systems Hélicoptères TEL : 05 58 78 80 75.
 E-mail : info@jet-systems.fr
www.jet-systems.fr
 Heading West TEL : 07 83 90 30 38 - E-mail : contact@headingwest.net
www.headingwest.net
- 16 - **Hotels, restaurants** : Restaurant sur / *on AD.*