

APPROCHE A VUE

Visual approach

Ouvert à la CAP
Public air traffic

BERGERAC DORDOGNE PERIGORD

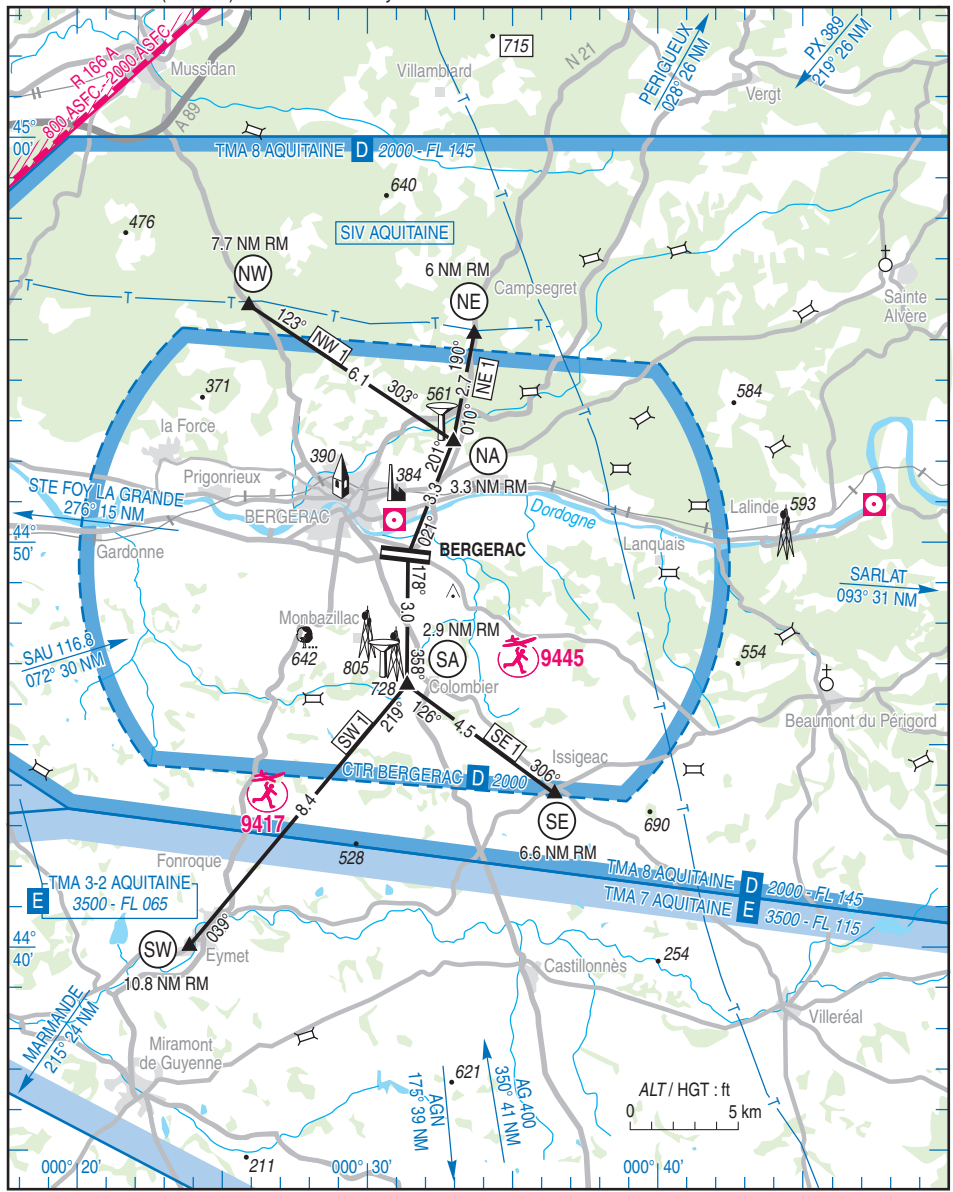
AD 2 LFBE APP 01

03 NOV 22

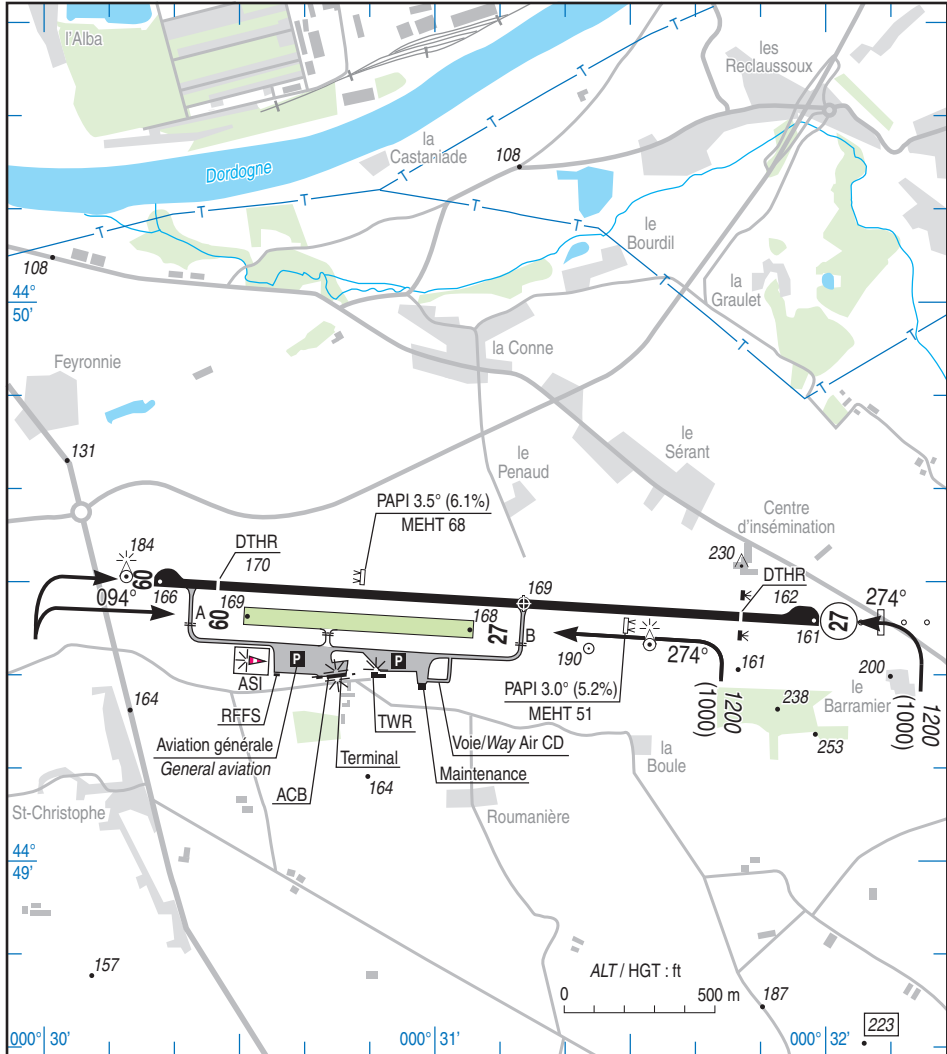
	ALT AD : 172 (7 hPa) LAT : 44 49 28 N LONG : 000 31 14 E	LFBE VAR : 1° E (20)
---	---	--------------------------------

ATIS : 127.480 ☎ 05 53 63 53 55
APP : AQUITAINE Approche/Approach 119.275
TWR : 119.800
 Absence ATS : **A/A** (119.800) FR seulement / only

ILS/DME RWY 27 RM 108.15



07 OCT 21



RWY	QFU	Dimensions <i>Dimension</i>	Nature <i>Surface</i>	Résistance <i>Strength</i>	TODA	ASDA	LDA
09 27	094 274	2205 x 45	Revêtue <i>Paved</i>	43 F/C/W/T	2145 (1) 2205	2145 (1) 2205	1935 (1) 1960
09R 27L	094 274	770 x 60	Non revêtue <i>Unpaved</i>	-	770 770	770 770	770 770

(1) Voir / see TXT

Aides lumineuses :

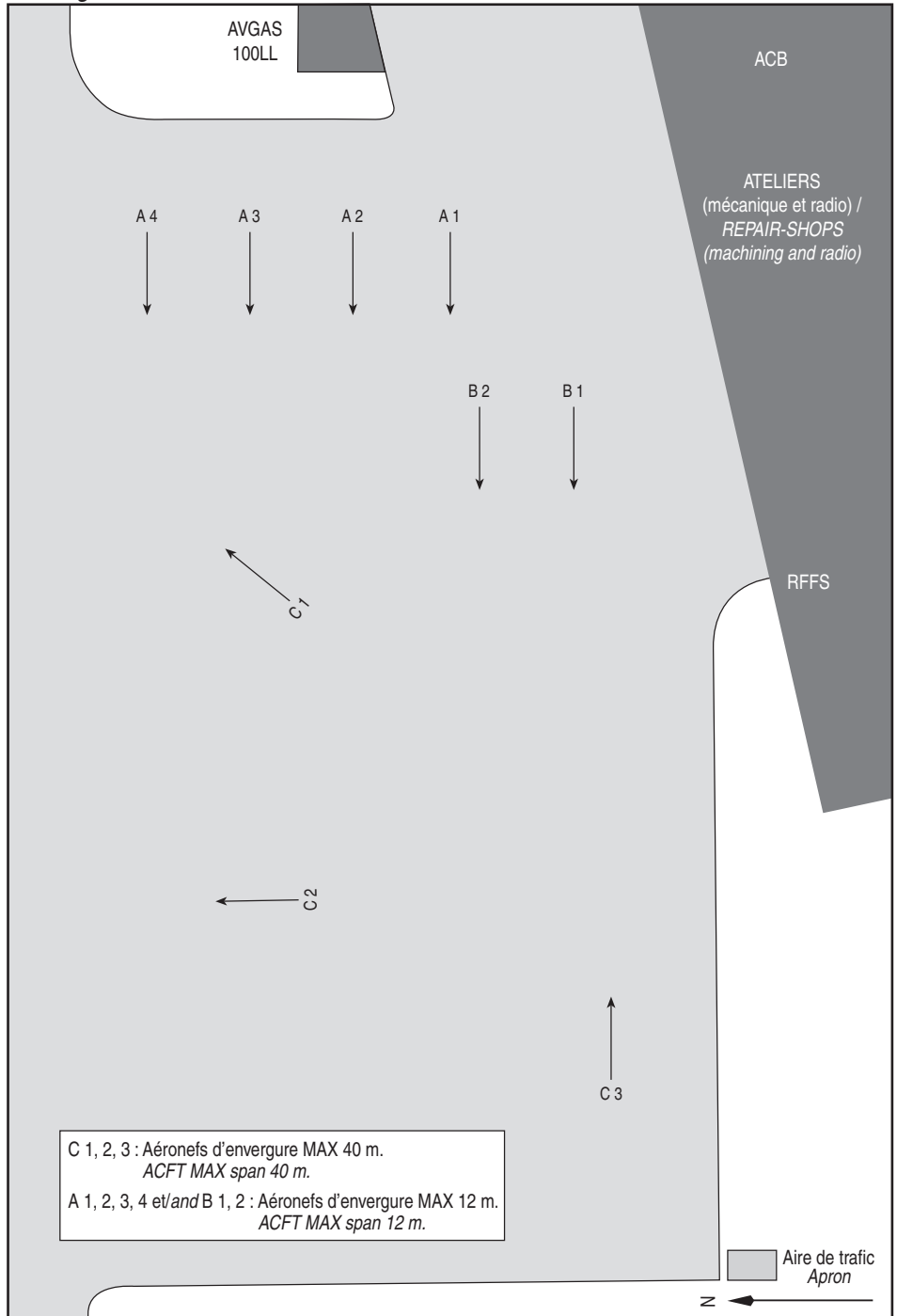
HI/BI RWY 09/27

HI ligne APCH RWY 27

Lighting aids :

LIH/LIL RWY 09/27

LIH APCH line RWY 27



C 1, 2, 3 : Aéronefs d'envergure MAX 40 m.
 ACFT MAX span 40 m.
 A 1, 2, 3, 4 et/and B 1, 2 : Aéronefs d'envergure MAX 12 m.
 ACFT MAX span 12 m.

BERGERAC DORDOGNE PERIGORD

Consignes particulières / Special instructions

Conditions d'utilisation de l'AD

AD réservé aux ACFT munis de radio.

Piste non revêtue réservée aux aéronefs basés.

Distances déclarées RWY 09 réduites de 60 m en raison de la réduction de la bande de piste à l'extrémité de piste.

Utilisation simultanée des pistes interdite.

Procédures et consignes particulières

Roulage interdit hors RWY et TWY.

Vigilance recommandée au roulage vers les postes de stationnement en raison d'une visibilité réduite depuis la tour sur certains postes.

Voie de relation Air CD privée, à l'usage exclusif de la société Air CD. Vigilance requise en raison de la possibilité de souffle réacteur en poste D3, D31 et D4.

VFR Spécial

- Points de report VFR spécial :

AD operating conditions

AD reserved for radio-equipped ACFT.

Unpaved RWY reserved for home-based ACFT.

Declared distances RWY 09 reduced by 60 m due to the width of RWY strip at RWY extremity.

Simultaneous use of RWY prohibited.

Procedures and special instructions

Taxiing prohibited except on RWY and TWY.

Vigilance is recommended when taxiing to stand because of reduced visibility for some stands from the tower.

TWY Air CD is private, for the exclusive use of the company Air CD. Vigilance is required, due to the possible jet blast on stand D3, D31 and D4.

Special VFR

- Special VFR reporting points:

Points	Coordonnées Coordinates	Noms Names
NA	44° 52' 31.6" N - 000° 32' 55.2" E	Village Pélissous (Château d'eau / Water tower)
NE	44° 55' 09.9" N - 000° 33' 38.7" E	Route N21 - Ligne HT (Croisement / Crossing)
NW	44° 55' 52.5" N - 000° 25' 49.3" E	Route D709 - Ligne HT (Croisement / Crossing)
SA	44° 46' 30.7" N - 000° 31' 18.7" E	Village Colombier (Château d'eau / Water tower)
SE	44° 43' 49.1" N - 000° 36' 25.9" E	Village Issigeac (Eglise / Church)
SW	44° 40' 03.7" N - 000° 23' 47.1" E	Village Eymet (Eglise / Church)

Itinéraires / minimums MTO :

En présence de TFC IFR dans la CTR :

Routings / MTO minima:

With IFR traffic within the CTR:

Itinéraires Route		VIS mini	Hauteur Height
NE1	NE-NA	1500 m (HEL 1000 m)	1000 ft
NW1	NW-NA	2400 m	1000 ft
SE1	SE-SA	2400 m	1000 ft
SW1	SW-SA	3200 m	1000 ft

En l'absence de TFC IFR dans la CTR :

Avions : VIS 1500 m - HEL : VIS 800 m.

Possibilité SW1 inutilisable si activité AEM 9417

Équipement AD

Équipement de surveillance du trafic : AD équipé d'une visualisation radar (voir AD 1.0).

Activités diverses

AEM N° 9445 SAINT-AUBIN DE LANQUAIS : SFC-500 ft ASFC, HJ.

AEM N° 9417 SAINT-JULIEN D'EYMET : SFC-500 ft ASFC, HJ sauf VEN 1200-CS (ETE -1 HR) SFC-1450 ft AMSL / 1000 ft ASFC. Activité connue sur FREQ BERGERAC TWR

Without IFR traffic within the CTR:

ACFT: VIS 1500 m - HEL : VIS 800 m.

Possible SW1 unusable if AEM 9417 active

AD equipment

Traffic surveillance equipment: AD equipped with a radar display (see AD 1.0).

Special activities

AEM NR 9445 SAINT-AUBIN DE LANQUAIS : SFC-500 ft ASFC, HJ.

AEM NR 9417 SAINT-JULIEN D'EYMET : SFC-500 ft ASFC, HJ except FRI 1200-SS (SUM -1HR) SFC-1450 ft AMSL / 1000 ft ASFC. Activity known on BERGERAC TWR FREQ

BERGERAC DORDOGNE PERIGORD

Informations diverses / Miscellaneous

Horaires sauf indication contraire / *Timetables unless otherwise specified*
 UTC HIV ; HOR ETE : - 1 HR / UTC WIN ; SUM SKED : - 1 HR

- 1 - **Situation / Location** : 3 km SSE Bergerac (24-Dordogne).
- 2 - **ATS** : 0700-1900.
 TEL : Chef CA / *ATC Manager* : 05 53 63 53 51.
 Adj Chef CA / *ATC Deputy manager* : 05 53 63 53 50.
 Extension possible pour tout vol régulier programmé, vols sanitaires (transfert d'organes) et pour tout trafic avec PN 48 HR, PPR à EGC AERO pendant les heures de bureau.
 Extension des horaires ATS au bénéfice des vols commerciaux programmés annoncée sur ATIS.
Possible extension for any planned scheduled flight, air ambulances (organ transfer), and for any traffic with PN 48 HR, PPR from EGC AERO during office hours.
ATS SKED extension for commercial scheduled flights announced on ATIS.
 TEL : 05 53 22 25 22 - 06 24 16 32 87.
- 3 - **VFR de nuit / Night VFR** : Agréé / *Approved*.
- ← 4 - **Exploitant d'aérodrome / AD operator** : SA EGC AERO
 Route d'Agen 24100 BERGERAC
 ARINC : EGCAMXH
 Sur / On AD TEL : 05 53 22 25 25
- 5 - **CAA** : DSAC-SO Aquitaine (voir / *see* GEN).
- 6 - **BRIA** : BORDEAUX (voir / *see* GEN).
- 7 - **Préparation du vol / Flight preparation** : Acheminement FPL VFR / *Addressing VFR FPL* : voir / *see* GEN 12.
- 8 - **MET** : VFR : voir / *see* GEN VAC ; IFR : voir / *see* AIP GEN 3.5 ; Station : NIL.
- ← 9 - **Douanes, Police / Customs, Police** : MAR-VEN / *TUE-FRI* : PPR PN 24 HR.
 SAM, DIM et LUN / *SAT, SUN and MON* : PPR PN VEN / *FRI* : 1300.
 TEL : 05 53 22 25 27
- 10 - **AVT** : Carburants / *Fuel* : 100 LL : automate H24 - JET A1 (CIV-MIL) :
 0700-1700.
 TEL : 05 53 22 25 23 - FAX : 05 53 24 35 43.
 Paiement par carte bleue, carte de crédit TOTAL ou paiement comptant.
Payment by credit card, TOTAL credit card or cash.
- 11 - **RFFS** : Voir / *See* NOTAM.
- 12 - **Péril animalier / Wildlife strike hazard** : De jour, HOR ATS pour les IFR programmés.
By day, ATS SKED for scheduled IFRs.
- 13 - **Hangars pour aéronefs de passage / Transient aircraft hangars** : NIL.
- 14 - **Réparations / Repairs** : Toutes réparations ACFT et HEL / *All repairs ACFT and HEL* :
 Aéro Dordogne Service TEL : 05 53 74 09 61.
 Atelier radio / *Radio workshop* - STCA TEL : 05 53 63 24 05 / 06 11 28 71 42 (H24).
 FAX : 05 53 22 08 22.
 Air Charlie Delta TEL : 05 53 24 94 10 - FAX : 05 53 27 83 21.
- 15 - **ACB** : de Bergerac - TEL : 05 53 57 31 36.
- 16 - **Hotels, restaurants** : Sur / *On* AD.
- 17 - **Divers / Miscellaneous** : Assistance aviation générale / *General aviation handling* TRAFIC BERGERAC :
 TEL : 05 53 22 25 33 - FAX : 05 53 24 35 43.
 FREQ : 131.790 MHz.