

APPROCHE A VUE

Visual approach

Ouvert à la CAP
Public air traffic

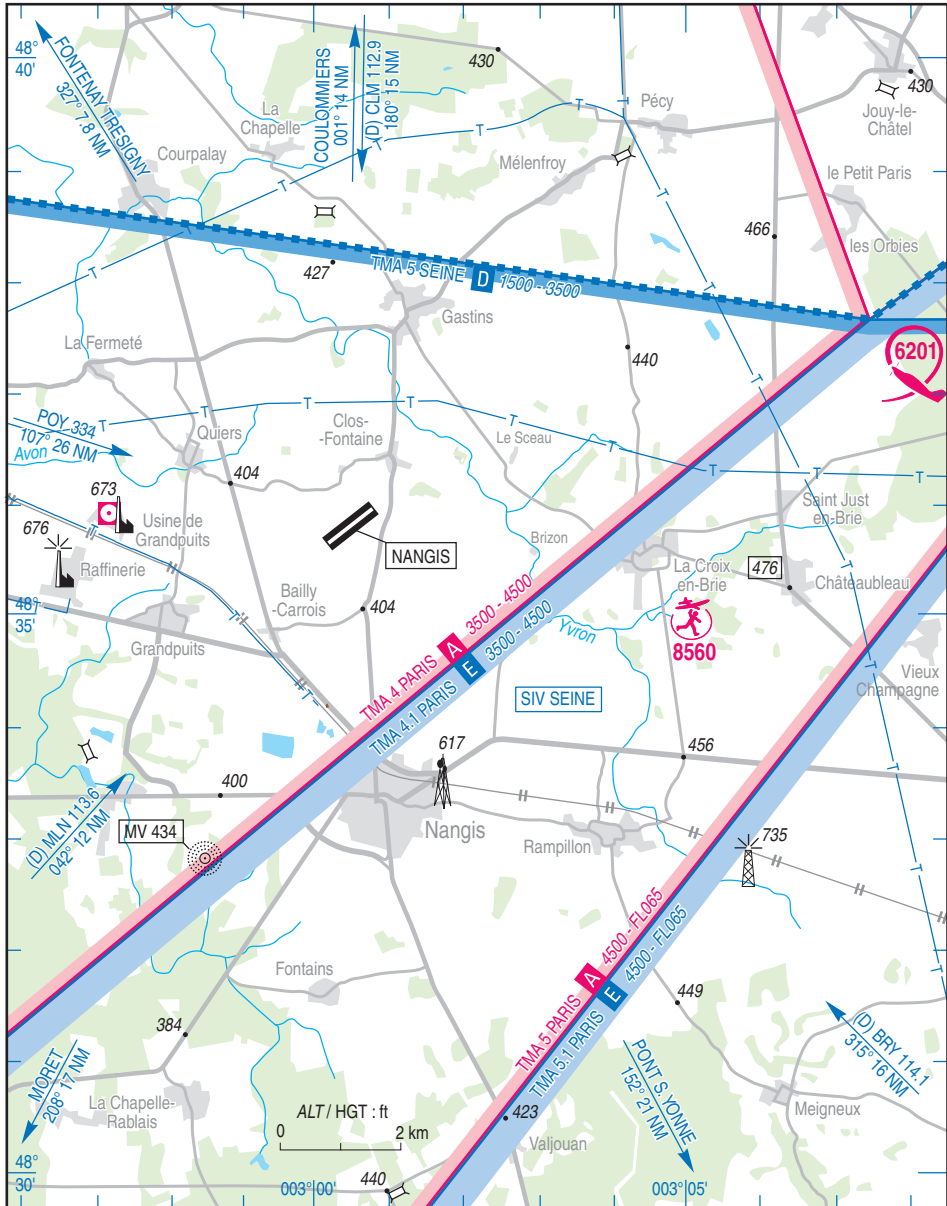
NANGIS LES LOGES

AD 2 LFAI APP 01

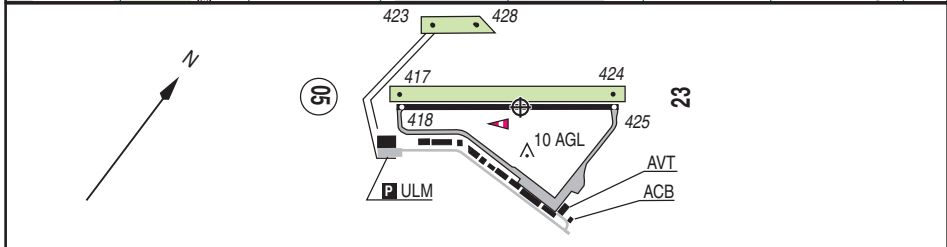
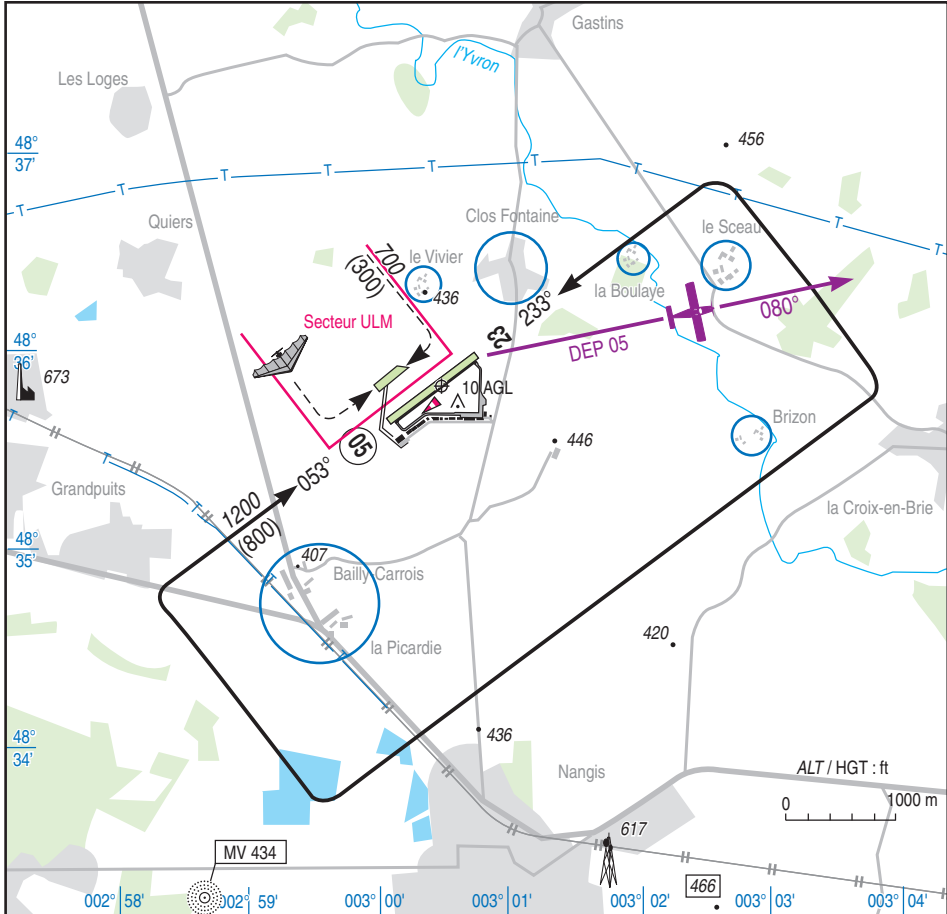
10 DEC 15

 	ALT AD : 428 (15 hPa)	LFAI VAR : 0° (15)
	LAT : 48 35 49 N	
	LONG : 003 00 29 E	

APP : NIL
TWR : NIL
A/A : 127.975



18 JUL 19



RWY	QFU	Dimensions Dimension	Nature Surface	Résistance Strength	TODA	ASDA	LDA
05	053	955 x 20	Revêtue Paved	5,7 t	955	955	955
23	233				955	955	955
05 L	053	1025 x 60	Non revêtue Unpaved	-	1025	1025	1025
23 R	233				1025	1025	1025

Aides lumineuses : Balises portables BI

Lighting aids : Portable beacons LIL

NANGIS LES LOGES

Consignes particulières / Special instructions**Conditions d'utilisation de l'AD**

Utilisation simultanée piste revêtue et piste non revêtue 05/23 interdite.

Procédures et consignes particulières

Entraînements tour de piste inférieurs à 800 ft AAL :

- uniquement pour les vols de formation avec instructeur à bord.

- hauteur 300 ft AAL minimum

LDG QFU 233°, virer en étape de base à l'EST du lieu-dit "Le Sceau" en laissant la ferme de "La Boulaye" sur la gauche, pour s'aligner en longue finale 23.

Circulation au sol :

Roulage interdit hors piste et TWY.

Piste non revêtue utilisable avec précaution après de fortes précipitations.

Demi-tour interdit sur la piste en dur et la bande gazonnée.

Environnement :

QFU préférentiel 053° pour limiter les nuisances sonores.

Respecter le circuit publié dans la mesure du possible.

ULM :

- Circulation en vol : exclusivement au NW de l'AD dans le secteur défini sur la carte. Entrées et sorties de zone par NW.

- Circulation au sol : Double TWY OUEST pour desservir et dégager la piste ULM.

VFR de nuit

Utilisation limitée aux pilotes autorisés par le chef pilote de l'ACMDMV ou celui de l'ACAM.

AD operating conditions

Simultaneous use of paved and unpaved RWY 05/23 prohibited.

Procedures and special instructions

RWY circuit training below 800 ft AAL:

- only for training flights with instructor on board.

- height 300 ft AAL MNM.

LDG QFU 233°, enter base leg EAST of "Le Sceau" leaving the farm "La Boulaye" left hand to enter long final 23.

Ground traffic:

Taxiing prohibited except on RWY and TWY.

Pilots are required a close attention when operating grass RWY after severe rain falls.

Half turn prohibited on paved RWY and grass RWY.

Environment:

Preferred QFU 053° in order to limit noise pollution.

As far as possible, respect published AD circuit.

ULM:

Air traffic : only at NW of AD in the area noticed on the map. Entrances and exits of area by NW.

Ground traffic : Double WEST TWY to use and clear the ULM RWY.

Night VFR

Use limited to pilots authorized by the chief pilot of ACMDMV or ACAM ACB.

NANGIS LES LOGES

Informations diverses / Miscellaneous

Horaires sauf indication contraire / *Timetables unless otherwise specified*
UTC HIV ; HOR ETE : -1HR / *UTC WIN ; SUM SKED : -1HR*

- 1 - **Situation / Location** : 4 km N Nangis (77-Seine et Marne).
- 2 - **ATS** : NIL.
- 3 - **VFR de nuit / Night VFR** : Agréé avec limitations (voir consignes particulières) / *Approved with limitations (see special instructions)*.
- 4 - **Exploitant d'aérodrome / AD operator** : Mairie du Grandpuits-Bailly-Carrois
77720 Grandpuits-Bailly-Carrois
TEL : 01 64 08 07 12 / 06 08 58 82 95
FAX : 01 64 08 29 52
E-mail : mairie.grandpuits@wanadoo.fr
- 5 - **CAA** : Délégation Ile de France (voir / see GEN).
- 6 - **BRIA** : LE BOURGET (voir / see GEN).
- 7 - **Préparation du vol / Flight preparation** : Acheminement FPL VFR / *Addressing VFR FPL* : voir / see GEN 12.
- 8 - **MET** : VFR: voir / see GEN VAC ; IFR: voir / see AIP GEN 3.5 ; Station: NIL.
- 9 - **Douanes, Police / Customs, Police** : NIL.
- 10 - **AVT** : Carburant / *Fuel*: 100 LL, Lubrifiant / *Lubricant* : 80 D - 100 D (CIV) HJ.
- 11 - **RFFS** : Niveau 1 / *Level 1*.
- 12 - **Péril animalier / Wildlife strike hazard** : NIL.
- 13 - **Hangars pour aéronefs de passage / Transient aircraft hangars** : NIL.
- 14 - **Réparations / Repairs** : Société Aérodima - BP 26 - 77720 Grandpuits-Bailly-Carrois.
TEL : 01 60 58 55 70.
REMY SERVICE, Aérodrome de Nangis-les-Loges, Hangar N° 17.
77720 Grandpuits-Bailly-Carrois - TEL : 06 81 66 15 87.
ECAVEX AVIATION EXPERT, 7 bis, rue de l'Aérodrome.
77720 Grandpuits-Bailly-Carrois - TEL : 06 07 27 95 76.
- 15 - **ACB** : ACAM - Albert Moreau - TEL : 01 64 08 08 70.
ACMDMV - Marcel Dassault - TEL : 01 64 08 30 34.
Centre ULM Ile de France - TEL : 06 79 38 34 84.
Les Ailes Briardes - TEL : 01 64 00 46 67.
- 16 - **Hotels, restaurants** : Sur / *On AD*.
- 18 - **Divers / Miscellaneous** : Absence de cabine téléphonique publique / *No public phone*.

NANGIS LES LOGES

INFORMATIONS COMPLEMENTAIRES / ADDITIONAL INFORMATION

Les informations ci-dessous seront intégrées dans un prochain amendement
The following information with a permanent matter will be published in a next AMDT

Page	Mise à jour	<i>Update</i>
APP 01	Création des zones réglementées LF-R 205/4 et LF-R 205/5. Limites latérales et verticales identiques aux parties de TMA PARIS respectives (TMA 4 PARIS et TMA 5 PARIS). Conditions de pénétration : voir ENR 5.1.	<i>Implementation of restricted areas LF-R 205/4 and LF-R 205/5. Lateral and vertical limits same as respective parts of TMA PARIS (TMA 4 PARIS and TMA 5 PARIS). Penetrating conditions : see ENR 5.1.</i>
→	Suppression de l'activité AEM N°8560.	<i>AEM NR 8560 is deleted.</i>