

ATTERRISSAGE A VUE

Visual landing

Ouvert à la CAP
Public air traffic

LAON CHAMBRY

AD 2 LFAF ATT 01

04 FEB 16



ALT AD : 258 (9 hPa)

LAT : 49 35 41 N

LONG : 003 37 49 E

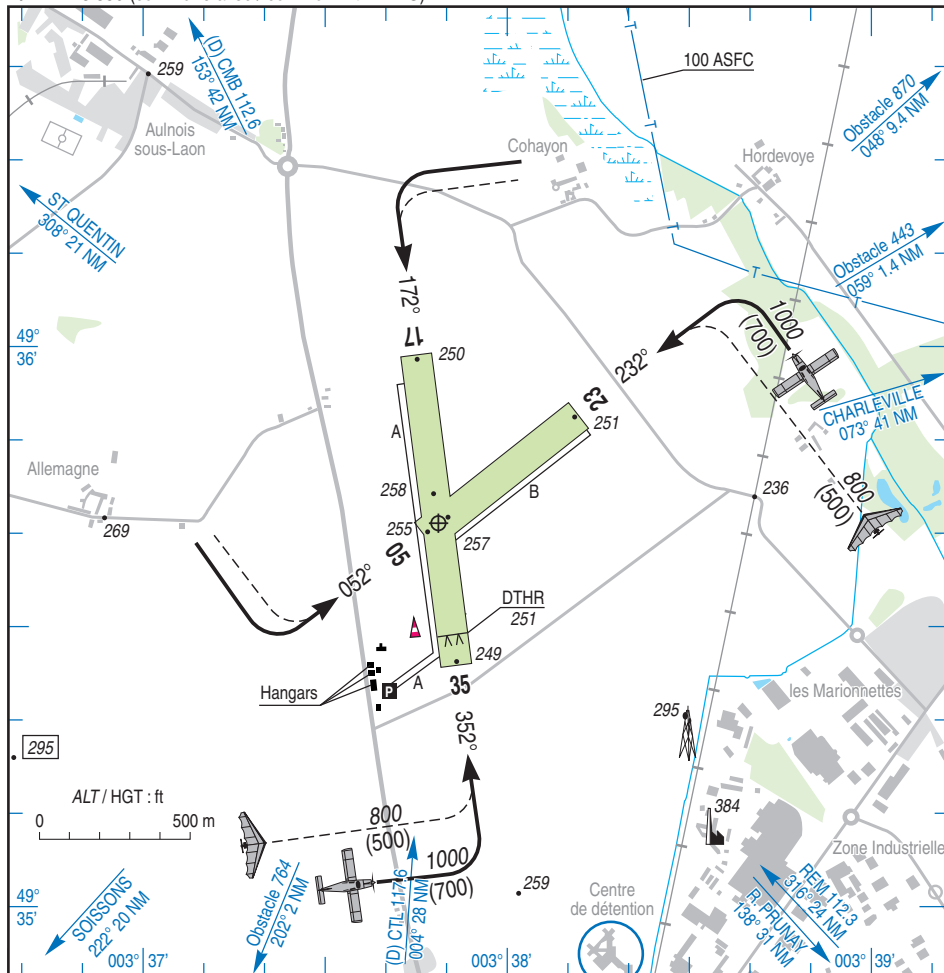
LFAF

VAR : 1° E (15)

APP : NIL

TWR : NIL

A/A : 123.350 (commune avec / common with LENS)



RWY	QFU	Dimensions Dimension	Nature Surface	Résistance Strength	TODA	ASDA	LDA
17 35	172 352	1036 x 100	Non revêtue Unpaved	-	959 ⁽¹⁾ 1036	1036 1036	1036 934
05 23	052 232	646 x 100	Non revêtue Unpaved	-	646 646	646 646	646 646

(1) Voir/See TXT 01

Aides lumineuses : NIL

Lighting aids : NIL



LAON CHAMBRY

INFORMATIONS COMPLEMENTAIRES / ADDITIONAL INFORMATION

Les informations ci-dessous seront intégrées dans un prochain amendement
The following information with a permanent matter will be published in a next AMDT

Page	Mise à jour	<i>Update</i>
TXT 01	15 - ACB Ecole de pilotage ULM « Ecofly » supprimée	15 - ACB <i>ULM pilot school « Ecofly » deleted</i>

LAON CHAMBRY

Consignes particulières / *Special instructions*

Conditions d'utilisation de l'AD

AD réservé aux ACFT munis de radio.

Distances déclarées utilisables : TODA RWY 17 réduite en raison d'un chemin vicinal au sud de la plateforme.

Dangers à la navigation aérienne

Activité voltige (N°6056) FL 055/2300 ft AMSL, 0730-1700, à 3 NM à l'Est de l'AD, verticale piste désaffectée à LAON ATHIES.

Procédures et consignes particulières

Roulage interdit hors RWY et TWY.

Activités diverses

Activité voltige (N° 6054) :

0700-1000 et 1200-1600.

3500 ft AMSL / 1500 ft AMSL, axe de RWY 17/35.

Activité réservée aux appareils d'une puissance inférieure à 200 CV.

Information des usagers sur A/A LAON CHAMBRY.

AD operating conditions

AD reserved to radio-equipped ACFT.

Usable declared distances: reduced TODA RWY 17 due to a country lane located south of the platform.

Air navigation hazards

Aerobatics activity (NR6056) FL 055/2300 ft AMSL, 0730-1700, located at 3 NM East of AD, overhead closeflocond down RWY of LAON ATHIES.

Procedures and special instructions

Taxiing prohibited except on RWY and TWY.

Special activities

Aerobatics activity (NR 6054):

0700-1000 and 1200-1600.

3500 ft AMSL / 1500 ft AMSL, RWY 17/35 axis.

Activity reserved for aircraft with engine power less than 200 HP.

Users information on LAON CHAMBRY A/A.

Informations diverses / *Miscellaneous*

Horaires sauf indication contraire / *Timetables unless otherwise specified*
UTC HIV ; HOR ETE : -1HR / *UTC WIN ; SUM SKED : -1HR*

- 1 - **Situation / Location** : 2 km N Laon (02 - Aisne).
- 2 - **ATS** : NIL.
- 3 - **VFR de nuit / Night VFR** : Non agréé / *Not approved.*
- 4 - **Exploitant d'aérodrome / AD operator** : Ville de / *City of* Laon.
- ← 5 - **CAA** : Délégation Hauts de France de Beauvais (voir / *see* GEN).
- 6 - **BRIA** : BORDEAUX (voir / *see* GEN).
- ← 7 - **Préparation du vol / Flight preparation** : Acheminement FPL VFR / *Adressing VFR FPL* : voir / *see* GEN12.
- 8 - **MET** : VFR: voir / *see* GEN VAC ; IFR : voir / *see* AIP GEN 3.5 ; Station: NIL.
- 9 - **Douanes, Police / Customs, Police** : NIL.
- 10 - **AVT** : Carburants / *Fuel* : 100 LL, H 24 Carte TOTAL.
- ← 11 - **RFFS** : Niveau 1 / *Level 1.*
- 12 - **Péril animalier / Wildlife strike hazard** : NIL.
- 13 - **Hangars pour aéronefs de passage / Transient aircraft hangars** : Possible.
- 14 - **Réparations / Repairs** : NIL.
- 15 - **ACB** : de Laon TEL : 03 23 23 00 87.
ULM Club de Laon TEL : 03 23 24 01 68.
Ecole de pilotage ULM "Ecofly" TEL : 06 79 56 20 64.